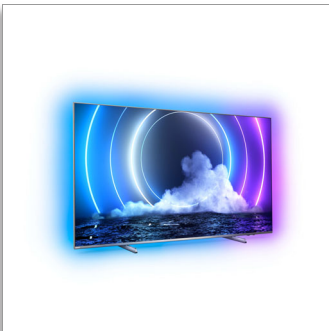


Philips LED
Android TV MiniLED 4K
UHD

Processore P5 AI Perfect Picture

Audio Dolby Atmos
TV Ambilight su 4 lati
TV Android da 189 cm (75")



75PML9506

Coinvolgimento e dettagli straordinari.

Android TV MiniLED 4K UHD

Neri profondi. Colori vivaci. Dai giochi ai film, ottieni di più da questo TV Philips MiniLED. Goditi immagini così realistiche da dover resistere all'istinto di toccarle. Il tutto è reso ancora più straordinario e coinvolgente dalla magia di Ambilight su 4 lati

Movimenti fluidi. Colori realistici. Profondità incredibile.

- Immagini HDR vivaci. TV Philips UHD 4K.
- Audio e immagini come al cinema. Dolby Vision e Dolby Atmos
- Ottimo per il gaming. Latenza ultra bassa su qualsiasi console
- Immagini realistiche, con qualsiasi contenuto. Processore P5 con intelligenza artificiale.
- Audio ben bilanciato. Dialoghi chiari e nitidi. Effetti intensi.

Grande. Luminoso. Splendido.

- Immersione totale. Ambilight su 4 lati.
- L'altezza del piedistallo in metallo può essere regolata per inserire una soundbar.
- Materiali di qualità superiore. Dal supporto al telecomando.
- Luminosità del grande schermo. TV Mini LED.

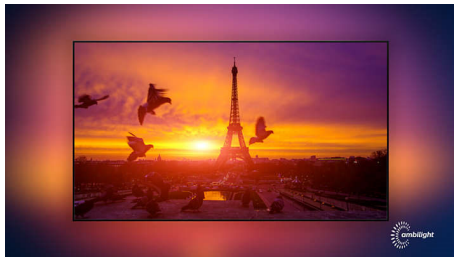
Contenuti a portata di mano.

- Controllo vocale. Assistente Google. Compatibile con Alexa.
- Audio multistanza. DTS Play-Fi
- Semplicemente smart. TV Android.

PHILIPS

In evidenza

Ambilight su 4 lati



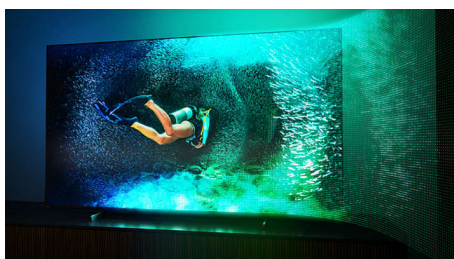
Con Philips Ambilight su 4 lati, puoi vivere in prima persona ogni attimo. I LED intelligenti sui bordi del TV rispondono all'azione sullo schermo ed emettono una luce coinvolgente e affascinante. Provalo e non potrai più farne a meno.

VRR HDMI 2.1 e bassa latenza



Il TV Philips offre la connettività HDMI 2.1 più recente e passa automaticamente a un'impostazione a latenza ultra bassa quando inizi a giocare sulla console. Supporta VRR e Freesync per un'azione di gioco fluida e veloce. La modalità di gioco Ambilight porterà le emozioni del gioco direttamente nella tua stanza.

TV Mini LED



Il tuo TV Mini LED Philips supporta tutti i principali formati HDR e offre immagini davvero incredibili di qualità cinematografica con neri profondi e colori realistici. Oltre mille

zone di retroilluminazione intelligenti vengono attenuate o illuminate singolarmente per un contrasto nitido e una profondità realistica.

Processore P5 con intelligenza artificiale.



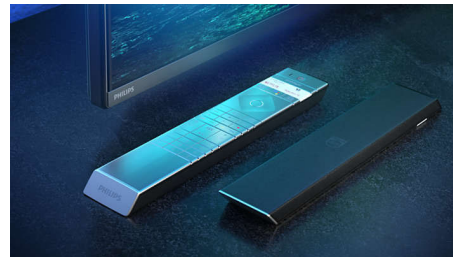
Il processore Philips P5 con intelligenza artificiale offre immagini così realistiche che ti sembrerà di viverle. Un algoritmo di intelligenza artificiale ad apprendimento profondo elabora le immagini in modo simile al cervello umano. Indipendentemente dal contenuto riprodotto, otterrai dettagli e contrasto realistici, colori brillanti e movimenti fluidi.

Dolby Vision + Dolby Atmos



Grazie all'eccellente supporto per audio e formati video Dolby, i contenuti HDR che guardi saranno davvero eccezionali. Potrai ammirare le immagini proprio come aveva immaginato il regista e sperimentare un audio ampio con chiarezza e profondità reali.

Materiali di ottima qualità



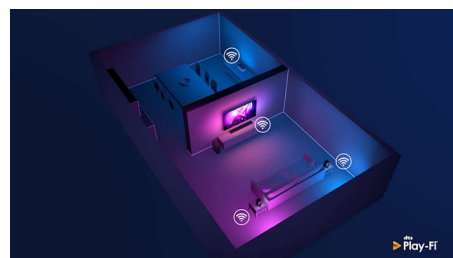
Questo televisore presenta materiali di qualità superiore in ogni dettaglio. I bordi dei piedini in metallo lucido creano uno splendido contrasto con la cornice in metallo spazzolato. Il telecomando con rivestimento posteriore in morbida pelle testurizzata ha un aspetto magnifico ed è facile da impugnare.

Semplicemente smart. TV Android



Il tuo TV Philips Android ti offre i contenuti che desideri, quando vuoi. Puoi personalizzare la schermata principale per visualizzare le tue app preferite, semplificando la riproduzione in streaming dei film e dei programmi che ami, oppure riprenderli da dove hai lasciato.

Compatibile con DTS Play-Fi



La tecnologia DTS Play-Fi sul tuo TV Philips ti consente di collegarti agli altoparlanti compatibili in qualsiasi stanza. Hai altoparlanti wireless in cucina? Ascolta il film mentre prepari uno spuntino oppure continua a seguire la telecronaca della partita mentre prendi da bere per tutti.

Android TV MiniLED 4K UHD

Processore P5 AI Perfect Picture Audio Dolby Atmos, TV Ambientlight su 4 lati, TV Android da 189 cm (75")

75PML9506/12

Specifiche

Ambilight

- Funzioni Ambilight: Ambilight+Hue integrato, Ambilight Music, Modalità gioco, Adattabile al colore della parete, Modalità Lounge, AmbiWakeUp, AmbiSleep, Altoparlanti wireless Philips per la casa
- Versione Ambilight: 4 lati

Immagine/Display

- Formato: 16:9
- Dim. diagonale schermo (pollici): 75 pollici
- Dim. diagonale schermo (metrico): 189 cm
- Display: LED con risoluzione Ultra HD 4K
- Risoluzione del display: 3840x2160
- Picture engine: Processore P5 AI Perfect Picture
- Miglioramento dell'immagine: Ultra Resolution, Dolby Vision, HDR10+, CalMAN Ready, Gestione del colore ISF, Perfect Natural Motion, Ampio spettro di colori, 95% DCI/P3, Micro Dimming Premium
- Dim. diagonale schermo (pollici): 75 pollici

Risoluzione del display supportata

- Ingressi computer su HDMI1/2: HDMI 2.1 supportato., HDR supportato, HDR10+/HLG
- Ingressi computer su HDMI3/4: HDMI 2.0 supportato.
- Ingressi video su HDMI1/2: HDMI 2.1 supportato, HDR supportato, HDR10+/HLG
- Ingressi video su HDMI3/4: HDMI 2.0 supportato.

Sintonizzatore/Ricezione/Trasmissione

- TV digitale: DVB-T/T2/T2-HD/C/S/S2
- Riproduzione video: PAL, SECAM
- Supporto per MPEG: MPEG2, MPEG4
- Guida ai programmi TV*: EPG 8 giorni
- Indicazione forza segnale
- Televideo: 1000 pagine Hypertext
- Supporto HEVC

Android TV

- OS: Android TV™ 10 (Q)
- Applicazioni preinstallate: Google Play Movies*, Google Play Music*, Google Search, YouTube, Amazon Prime Video, BBC iPlayer, Netflix, Amazon Prime Video, Disney+, Fitness App, Spotify
- Capacità memoria (Flash): da 16 GB*

Funzioni Smart TV

- Interazione utente: SimplyShare
- TV interattiva: HbbTV
- Program: Pausa TV, Registrazione via USB*
- Facilità di installazione: Autorilevamento dei dispositivi Philips, Connessione guidata al dispositivo, Installazione guidata della rete, Assistente per le impostazioni
- Facilità d'uso: Pulsante Smart Menu one-stop, Manuale utente su schermo
- Firmware aggiornabile: Aggiornamento automatico del firmware, Firmware aggiornabile tramite USB, Aggiornamento firmware online, Download FW in background
- Regolazioni formato schermo: Basic - Copertura dello schermo, Adatta a schermo, Advance - Shift, Zoom, Stretch,

Schermo largo

- Telecomando: con sistema vocale, con pulsanti che si illuminano, con pelle Muirhead
- Assistente vocale*: Google Assistant integrato, Telecomando con microfono., Compatibile con Alexa

Applicazioni multimediali

- Formati di riproduzione dei video: Contenitori: AVI, MKV, H264/MPEG-4 AVC, MPEG-1, MPEG-2, MPEG-4, HEVC (H.265), VP9, AV1
- Formati di riproduzione della musica: AAC, MP3, WAV, WMA (v2 fino a v9.2), WMA-PRO (v9 e v10)
- Supporto formati sottotitoli: .SRT, .SUB, .TXT, .SMI
- Formati di riproduzione delle immagini: JPEG, BMP, GIF, PNG, Foto 360, HEIF

Elaborazione

- Potenza di elaborazione: Quad Core

Audio

- Audio: Potenza in uscita: 50 Watt (RMS), Canale 2.1
- Configurazione degli altoparlanti: 2 altoparlanti con frequenze medio-alte da 10 W, subwoofer da 30 W
- Codec: DTS-HD (M6), Dolby Atmos, Dolby Digital MS12 V2.5
- Funzioni audio avanzate: A.I. Sound, Dialoghi chiari, Ottimizzazione dei bassi Dolby, Regolazione del volume Dolby, Modalità notte, Dolby Atmos, A.I. EQ, DTS Play-Fi, Mimi Sound Personalization

Connettività

- Numero di collegamenti HDMI: 4
- Funzioni HDMI: 4K, Audio Return Channel
- EasyLink (HDMI-CEC): Pass-through telecomando, Controllo audio del sistema, Standby del sistema, Riproduzione One Touch
- Numero di USB: 3
- Connessione wireless: Wi-Fi 802.11ac, 2x2, Dual band, Bluetooth 5.0
- Altri collegamenti: Interfaccia standard Plus (CI+), Uscita audio digitale (ottica), Collegamento satellitare, Ethernet-LAN RJ-45, Uscita cuffia, Connettore di servizio
- HDCP 2.3: Sì su tutti gli HDMI
- HDMI ARC: Sì per tutte le porte
- HDMI eARC: Sì su HDMI12
- HDMI VRR: FreeSync Premium, Sì, su tutte le porte HDMI

Scheda energetica UE

- Numeri di registrazione EPREL: 685565
- Dim. diagonale schermo (pollici): 75
- Dim. diagonale schermo (metrico): 189
- Classe energetica per SDR: E
- Consumo energetico in modalità acceso per SDR: 102 kWh/1000h
- Classe energetica per HDR: G
- Consumo energetico in modalità acceso per HDR: 156 kWh/1000h
- Consumo energetico in modalità off: nd
- Modalità standby in rete: $\leq 2,0\text{ W}$
- Tecnologia dei pannelli: LCD LED

Assorbimento

- Tensione di rete: CA 220 - 240 V 50/60 Hz
- Temperatura ambiente: Da 5 a 35 °C
- Consumo energetico in standby: $\leq 0,3\text{ W}$
- Funzionalità di risparmio energetico: Timer per spegnimento automatico, Sensore luminoso, Picture mute (per la radio), Modalità Eco

Accessori

- Accessori inclusi: Brochure legale e per la sicurezza, Cavo alimentazione, Guida rapida, Telecomando, Piedistallo da tavolo
- Batterie incluse: 2 batterie AAA

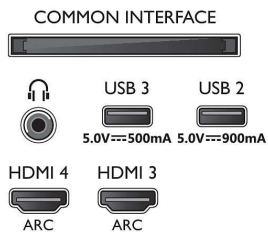
Design

- Colori del TV: Cornice in metallo con sfumature argento
- Design del supporto: Supporti a cuneo in metallo

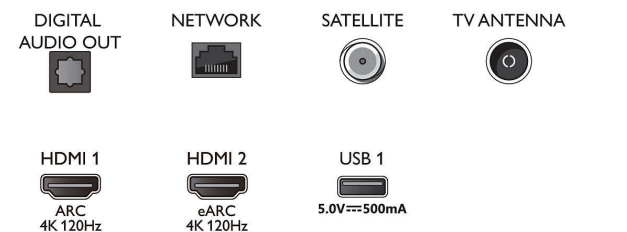


Connections

Side



Bottom



Data di rilascio
2023-07-23

Versione: 10.6.1

EAN: 87 18863 02887 2

© 2023 Koninklijke Philips N.V.
Tutti i diritti riservati.

Le specifiche sono soggette a modifica senza preavviso I marchi sono di proprietà di Koninklijke Philips N.V. o dei rispettivi detentori.

www.philips.com

* La funzione EPG e la possibilità di visione effettiva (fino a 8 giorni) dipende dal paese e dall'operatore.

* L'offerta di applicazioni Android può variare a seconda del Paese. Per ulteriori dettagli, visita il Google Play Store locale.

* Il TV supporta la ricezione DVB per la trasmissione in chiaro. È possibile che alcuni operatori DVB non siano supportati. Un elenco aggiornato è disponibile nella sezione FAQ del sito Web di assistenza Philips. Per alcuni operatori è richiesto l'accesso condizionale e un abbonamento. Contattare il proprio operatore per ulteriori informazioni.

* L'applicazione Philips MyRemote e le sue funzionalità variano a seconda del modello del TV, dell'operatore, del paese, del modello di dispositivo smart e del sistema operativo. Per ulteriori informazioni, visita il sito www.philips.com/TVRemoteapp.

* Registrazione USB solo per canali digitali. Le registrazioni possono essere limitate dal sistema di protezione da copia delle trasmissioni (CI+). Possono applicarsi restrizioni in base al paese e ai canali.

* Questo televisore contiene piombo solo in alcune parti o componenti dove non esistono alternative tecnologiche in linea con le clausole di eccezione esistenti secondo la direttiva RoHS.

* Dimensioni della memoria (Flash): 16 GB; lo spazio effettivo disponibile sul disco può variare (ad esempio, in base ad app preinstallate, sistema operativo installato, ecc.)

* Assistente Google è disponibile sui TV Philips Android con sistema operativo Android O (8) o versioni successive, in lingue e paesi selezionati.

* Amazon Prime è disponibile in lingue e paesi selezionati.

* Amazon, Alexa e tutti i loghi correlati sono marchi di Amazon.com, Inc. o delle sue affiliate. Amazon Alexa è disponibile in lingue e paesi selezionati.

* È necessario un abbonamento a Netflix. Per le condizioni, visitare il sito <https://www.netflix.com>

* È richiesto l'abbonamento a Disney+. Soggetto ai termini riportati all'indirizzo <https://www.disneyplus.com> (c) 2020 Disney e tutte le sue affiliate. Disney+ è disponibile in lingue e paesi selezionati.

* Rakuten TV è disponibile in lingue e paesi selezionati.