

Philips LED  
4K UHD MiniLED Android  
TV

Pildiparandusmootor P5 AI

Perfect

Dolby Atmos heli  
Neljakülgse Ambilightiga TV  
189 cm (75") Android TV



75PML9636

## Võimsad värvid, võimas heli, tõeliselt tõetruu.

### 4K UHD MiniLED TV

Erksad värvid, kaasahaarav heli. Alates filmidest ja lõpetades mängudega – see MiniLED TV kutsub teid oma armastatud sisu nautima. Laske ennast kaasa haarata tõetruust pildist, võimsast Bowers & Wilkinsi helist ning maagilisest neljakülgsest Ambilightist.

#### **Sujuv liikumine. Tõetruud värvid. Vapustav sügavus.**

- Ergas HDR-pilt. Philips 4K UHD TV.
- Kinemaatiline pilt ja heli. Dolby Vision ja Dolby Atmos
- Suurepärase mängukogemus. Üliväike viiteaeg mis tahes konsooli puhul
- Vahet ei ole, mida te vaadata soovite – saate alati nautida tõetruud pilti. P5 mootor koos AI-ga.

#### **Võimas, ere, ilus.**

- Kaasahaarav neljakülgne Ambilight.
- Tiptasemel materjalid. Alates alusest kuni kaugjuhtimispuldini.
- Vapustav suure ekraani jõudlus. Mini LED TV.
- Kaasahaarav heli. Bowers & Wilkins ja Dolby Atmos.

#### **Sisu teie käeulatuses.**

- Hääljuhtimine. Google Assistant. Töötab Alexaga.
- Mitmes toas kasutatav heli. DTS Play-Fi
- Lihtsalt nutikas. Android TV.

# PHILIPS

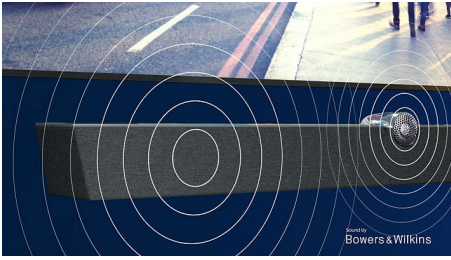
## 4K UHD MiniLED Android TV

Pildiparandusmootor P5 AI Perfect Dolby Atmos heli, Neljakülgse Ambilightiga TV, 189 cm (75") Android TV

# Esiletõstetud tooted

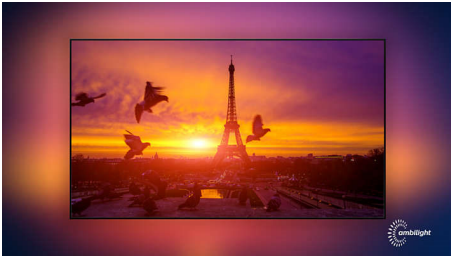
75PML9636/12

### Bowers & Wilkinsi heli



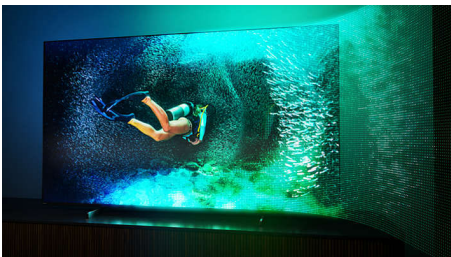
Legendaarsete heliinseneride Bowers ja Wilkinsi loodud eksklusiivse disainiga kõlar pakub tõeliselt tõetruud helikogemust. Ülespoole suunatud kõlarid võimaldavad teil Dolby Atmosest viimast võtta. Keskne kõrgsageduskõlar tagab alati selge dialoogi.

### Neljakülgne Ambilight



Philipsi neljakülgse Ambilightiga tundub iga moment käegakatsutavam. Teleri ümber olevad nutikad LED-tuled reageerivad ekraanil toimuvale ja tekitavad kaasahaarava kuma. Kui olete seda kord proovinud, ei taha te sellest kunagi loobuda.

### Mini LED TV



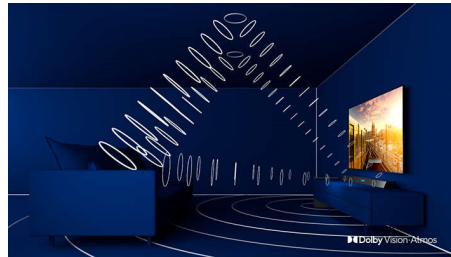
Teie Philipsi Mini LED TV toetab kõiki peamisi HDR-vorminguid ja tagab tõeliselt muljetavaldava suure ekraani kogemuse, pakkudes sügavamaid musti toone ja tõetruusid värve. Rohkem kui tuhandet nutikat tagantvalgustusega tsooni hämardatakse või valgustatakse eraldi, et luua nõelterav kontrast ja tõeline sügavus.

### Philipsi P5 mootor koos AI-ga



Philipsi P5 mootor koos AI-ga tagab niivõrd tõetruu pildi, et teil tekib tunne justkui saate sinna sisse astuda. Pidevalt arenev AI algoritm töötleb pilti inimajuga sarnasel viisil. Vahet ei ole, mida te vaatate – saate alati nautida tõetruud detailsust ja kontrasti, rikkalikke värvi ja sujuvat liikumist.

### Dolby Vision + Dolby Atmos



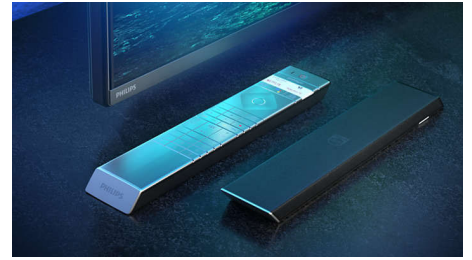
Dolby esmaklassilise heli ja videovormingute tugi võimaldab teil vaadata suurepärase pildi- ja helikvaliteediga HDR-sisu. Saate nautida pilti, mida režissöör soovis teile näidata, ning tõeliselt selget ja sügavat ruumitäitvat heli.

### HDMI 2.1 VRR ja väike viiteaeg



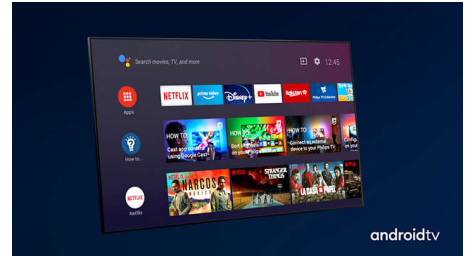
Teie Philipsi teler on varustatud uusima HDMI 2.1 ühenduvusega. Kui hakkate konsooliga mängima, lülitub teler automaatselt üliväikese viiteajaga seadistusele. VRR-i ja Freesynci tugi võimaldab nautida sujuvat mängukogemust ning Ambilighti mängurežiim toob teie tuppa põnevust.

### Tiipsemel materjalid



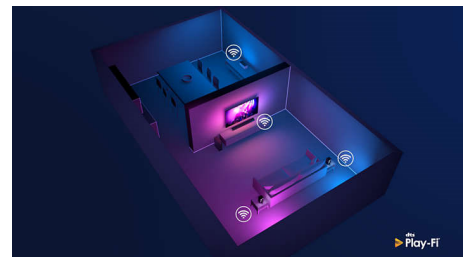
Iga toll sellest telerist näeb lihtsalt suurepärase välja. Harjatud ja poleeritud hõbedane metallik raam, Kvadrati kõlarikangaga kaetud kaldus akustiline ala, pehmest ja tekstuursest nahast tagaosaga pult. Miks peaksite vähemaga leppima?

### Lihtsalt nutikas. Android TV



Teie Philipsi Android TV tagab teile soovitud sisu ja just siis, kui te seda vajate. Saate lisada avakuvale oma lemmikrakendusi, mis muudavad armastatud filmide ja sarjade käivitamise eriti lihtsaks. Lisaks võite jätkata sealt, kus te ennist pooleni jäite.

### DTS Play-Fi-ga ühilduv



DTS Play-Fi abil saate ühendada oma Philipsi teleri mis tahes toas asuvate ühilduvate kõlaritega. Kas teil on kõõgis juhtmevabad kõlarid? Kuulake filmi suupistete tegemise ajal või pidage spordikommentaaredega sammu jooki valmistades.

# 4K UHD MiniLED Android TV

Pildiparandusmootor P5 AI Perfect Dolby Atmos heli, Neljakülgse Ambilightiga TV, 189 cm (75") Android TV

## Spetsifikatsioon

### Ambilight

- Ambilighti funktsioonid: Sisseehitatud Ambilight+hue, Ambilight muusikas, Mängurežiim, Kohandumine seinavärviga, Salongi režiim, AmbiWakeup, AmbiSleep, Philipsi juhtmevabad kodukõlarid
- Ambilighti versioon: 4-külgne

### Pilt/Ekraan

- Kuvasuhe: 16 : 9
- Ekraani diagonaalsuurus (tollides): 75 tolli
- Ekraani diagonaalsuurus (sentimeetrites): 189 cm
- Ekraan: 4K Ultra HD LED-teler
- Paneeli eraldusvõime: 3840 × 2160
- Pildiparandusmootor P5 AI Perfect
- Pildiparandus: Ülikõrge lahutusvõime, Dolby Vision, HDR10+, Laia värvigammaga 95% DCI/P3, A.I. PQ-režiim, CalMAN-i valmidusega, ISF värvihaldus, Micro Dimming Premium, Perfect Natural Motion
- Ekraani diagonaalsuurus (tollides): 75 tolli

### Toetatavad ekraani lahutusvõimed

- Arvutisendid HDMI1/2: HDMI2.1 tugi, HDR-toega, HDR10+/ HLG
- Arvutisendid HDMI3/4: HDMI2.0 tugi.
- HDMI1/2 videoisendid: HDMI2.1 tugi, HDR-toega, HDR10+/ HLG
- HDMI3/4 videoisendid: HDMI2.0 tugi.

### Tuuner/Vastuvõtt/Ülekanne

- Digi-TV: DVB-T/T2/T2-HD/C/S/S2
- Video taasesitus: PAL, SECAM
- MPEG-tugi: MPEG2, MPEG4
- Telekava\*: 8 päeva elektrooniline telekava
- Signaalitugevuse näidik
- Teletekst: 1000 lehekülge hüperteksti
- HEVC tugi

### Android TV

- OS: Android TV™ 10 (Q)
- Eelnevalt paigaldatud rakendused: Google Play filmid\*, Google Play muusika\*, Google Search, YouTube, Amazon video, BBC iPlayer, Netflix, Amazon Prime Video, Disney+, Fitness App, Spotify
- Mälu maht (välmälu): 16 GB\*

### Smart TV funktsioonid

- Kasutaja interaktsioon: SimplyShare
- Interaktiivne TV: HbbTV (Hybrid Broadcast Broadband TV)
- Saated: Pause TV, USB-seadmele salvestamine\*
- Lihtne installeerida: Leib automaatselt Philipsi seadmed, Seadmete ühendamisviisard, Võrgu installimisviisard, Seadistusviisard
- Kergesti kasutatav: Mitmfunktsiooniline nutikas menüünupp, Ekraanile kuvatav kasutusjuhend
- Uuendatav püsivara: Püsivara automaatse uuendamise

- viisard, Püsivara on uuendatav USB kaudu, Püsivara on uuendatav võrgu kaudu, FW allalaadimine taustal
- Ekraaniformaadi reguleerimine: Standardne – täida kogu ekraan, Ekraanile mahutamine, Ettenihutamine, Suumimine, venitamine, Laiakraan
- Kaugjuhtimispult: hääljuhtimisega, valgustatud nuppudega, Muirheadi nahaga
- Häälsistent\*: Sisseehitatud Google Assistant, RC koos mikrofoniaga, Töötab Alexa

### Multimeedia rakendused

- Videositusvormingud: Pakendvormingud: AVI, MKV, H264/MPEG-4 AVC, MPEG-1, MPEG-2, MPEG-4, HEVC (H.265), VP9, AV1
- Muusikaesitusvormingud: AAC, MP3, WAV, WMA (v2 kuni v9.2), WMA-PRO (v9 ja v10)
- Toetatud subtiitrite formaadid: .SRT, .SUB, .TXT, .SML
- Pildiesitusvormingud: JPEG, BMP, GIF, PNG, 360 foto, HEIF

### Töötlus

- Töötlusvõimsus: Neljatuumaline

### Heli

- Audio: Bowers & Wilkinsi heli, 3.1.2 kanal, Väljundvõimsus: 70 vatti (RMS)
- Kõlari konfiguratsioon: 2 × 10 W kesksageduskõlarit, 2 × 12,5 W kõrgsageduskõlar, 20 W madalsageduskõlar
- Koodek: AC-4, Dolby Atmos, Dolby Digital MS12 V2.3, DTS-HD (M6)
- Heli täiustused: A.I. heli, Selge dialoog, Dolby Bass Enhancement, Dolby Volume Leveler, Öörežiim, Dolby Atmos, A.I. EQ, DTS Play-Fi

### Ühenduvus

- HDMI-pesade arv: 4
- HDMI funktsioonid: 4K, Heli tagasisidekanal
- EasyLink HDMI-CEC: Puldil signaali edastus, Süsteemi heli juhtimine, Süsteemi ooterežiimi lülitamine, Esitamine ühe vajutusega
- USB-pesade arv: 2
- Juhtmeta ühendus: Wi-Fi 802.11ac, 2 × 2, kahe süsteemne, Bluetooth 5.0
- Muud liidesed: Common Interface Plus (CI+), Digitaal helisend (optiline), Satelliitühendus, Ethernet-LAN RJ-45, Kõrvaklapiväljund, Hoolduspistik
- HDCP 2.3: Jah, on kõigil HDMI pesadel
- HDMI ARC: Jah, kõikidel portidel
- HDMI eARC: Jah, on HDMI2-l
- HDMI VRR: FreeSync Premium Pro, Jah, kõigil HDMI pesadel

### EL-i energiaklaas

- SDR-i energiklass: E
- HDR-i energiklass: G
- Kasutatud ekraanitehnoloogia: LED LCD

75PML9636/12

### Võimsus

- Toiteallikas: Vahelduvvool 220–240 V, 50–60 Hz
- Ümbritsev temperatuur: 5 °C kuni 35 °C
- Energiatarve ooterežiimis: < 0,3 W
- Energiasäästufunktsioonid: Automaatse väljalülituse taimer, Valgussensor, Pildi väljalülitamine (raadio kuulamiseks), Ökorežiim
- Väljalülitatud seadme võimsustarve: Pole saadaval

### Tarvikud

- Komplektis olevad tarvikud: Juriidilise teabe ja ohutusnõuete brošüür, Toitejuhe, Kiirjuhend (1), Kaugjuhtimispult, 2 x AAA-patareid, Helilahendusega alus

### Disain

- Teleri värvid: Hõbedane-metallne ümbrisevärvi
- Aluse disain: Tume kroonitud helilahendus

### Mõõtmed

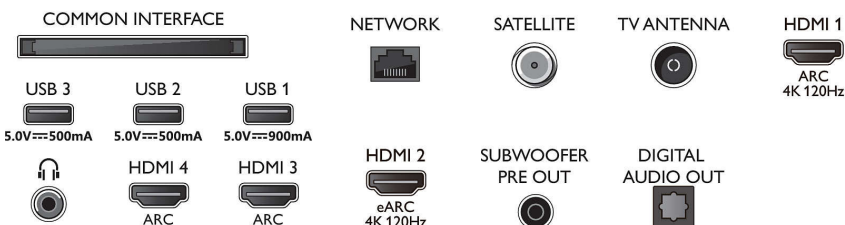
- Seadme laius (alusega): 1671.0 mm
- Seadme kõrgus (alusega): 1056.6 mm
- Seadme sügavus (alusega): 319.8 mm
- Toote kaal (alusega): 47.8 kg
- Karbi laius: 1959.0 mm
- Karbi kõrgus: 1200.0 mm
- Karbi sügavus: 220.0 mm
- Aluse laius: 880.0 mm
- Aluse kõrgus: 87.5/ 100.0 mm
- Aluse sügavus: 319.8 mm
- Ühildub seinakinnitusega: 600 x 300 mm



## Connections

Side

Bottom



Väljalaske kuupäev  
2023-07-23

Versioon: 3.3.1

EAN: 87 18863 02889 6

© 2023 Firma Koninklijke Philips N.V.  
Kõik õigused kaitstud

Spetsifikatsioone võib muuta ette teatamata  
Kaubamärgid kuuluvad firmale Koninklijke Philips N.V.  
või vastavatele omanikele.

www.philips.com

- \* Elektrooniline saatekava ja selle tegelik vaadatavus (kuni 8 päeva) sõltub riigist ja operaatorist.
- \* Pakutav Androidi rakenduste valik on riigiti erinev. Täpsema teabe saamiseks külastage oma riigi Google Play Store'i tootelehte
- \* Teler toetab vabade kanalite DVB-vastuvõttu. Teler ei pruugi toetada teatud DVB-operaatoreid. Värske loendi leiate Philipsi kliendite veebisaidil jaotisest KKK. Mõnede operaatorite puhul on vajalik tingimusjuurdepääs ja teenuse tellimus. Pöörduge lisateabe saamiseks oma operaatori poole.
- \* Philipsi rakendus TV Remote ja sellega seotud funktsioonid sõltuvad nii teleri mudelist, operaatorist ja riigist kui ka nutiseadme mudelist ja operatsioonisüsteemist. Lisateabe saamiseks külastage veebilehte: [www.philips.com/TVRemoteapp](http://www.philips.com/TVRemoteapp).
- \* USB kaudu salvestamine on võimalik vaid digikanalitel, salvestamine võib olla piiratud saate kopeerimisvõimega (CI+). Võidakse kohaldada riigi ja kanali piiranguid.
- \* Pliid sisalduvad ainult teleri teatud osad või komponendid, mille puhul alternatiivsed tehnoloogiad puuduvad (vastavalt RoHS-direktiivi olemasolevate erandite klausule).
- \* \*Mäluruum (välmälu): 16 G, tegelik vaba mäluruum võib erineda (sõltub näiteks installitud rakendustest, operatsioonisüsteemist jne)
- \* Soundbari, kõlarite ja muude heliseadmete jaoks on vaja HDMI-ühendust.
- \* Amazon Prime on saadaval valitud keeltes ja riikides.
- \* Google Assistant on saadaval Philipsi Androidi teleritel, mille operatsioonisüsteem on Android O (8) või uuem. Google Assistant on saadaval valitud keeltes ja riikides.
- \* Vajalik Netflixi tellimus. Tingimused leiate veebisaidilt <https://www.netflix.com>.
- \* Vajalik Disney+ tellimus. Tingimused leiate veebisaidilt <https://www.disneyplus.com>. © 2020 Disney ja sellega seotud juriidilised üksused. Disney+ on saadaval valitud keeltes ja riikides.
- \* Rakuten TV on saadaval valitud keeltes ja riikides.
- \* Amazon, Alexa ja kõik seotud logod on ettevõtte Amazon.com, Inc. või selle sidusettevõtete registreeritud kaubamärgid. Amazon Alexa on saadaval valitud keeltes ja riikides.