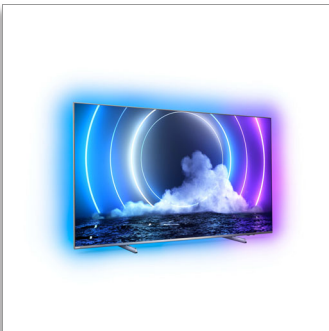


Philips LED
Televizor Android TV
MiniLED 4K UHD

Procesor P5 AI Perfect Picture
Sunet Dolby Atmos
Televizor cu Ambilight pe 4 laturi
Android TV de 189 cm (75")



75PML9506

Emoții puternice. Detalii impresionante.

Televizor Android TV MiniLED 4K UHD

Nuanțe intense de negru. Culori aprinse. Indiferent că e vorba de jocuri sau filme, simte mai mult cu acest televizor Philips cu mini-LED-uri. Te vei bucura de imagini atât de realiste încât vei dori să le atingi. Totul este mai intens și mai captivant cu magia oferită de sistemul Ambilight pe 4 laturi.

Mișcare fluidă. Culori realiste. Profunzime incredibilă.

- Imagine HDR vie. Televizor Philips 4K UHD.
- Imagine și sunet de cinema. Dolby Vision și Dolby Atmos
- Excelent pentru jocuri. Latență extrem de scăzută pe orice consolă
- Indiferent ce vizionezi, imaginea este realistă. Procesor P5 cu AI.
- Sunet bine echilibrat. Dialog perfect clar. Efecte energice.

Mare. Luminos. Frumos.

- Experiență complet captivantă. Ambilight pe 4 laturi.
- Înălțimea suportului metalic poate fi reglată pentru a face loc unui soundbar.
- Materiale de calitate superioară. De la suport la telecomandă.
- Luminozitate pe un ecran mare. Televizor cu mini-LED-uri.

Conținut la îndemâna ta.

- Comandă vocală. Asistentul Google. Funcționează cu Alexa.
- Sunet în mai multe camere. DTS Play-Fi
- Pur și simplu inteligent. Android TV.

PHILIPS

Televizor Android TV MiniLED 4K UHD

Procesor P5 AI Perfect Picture Sunet Dolby Atmos, Televizor cu Ambilight pe 4 laturi, Android TV de 189 cm (75")

Repere

Ambilight pe 4 laturi



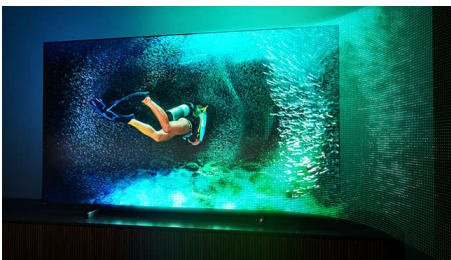
Cu Philips Ambilight pe 4 laturi, fiecare moment este trăit mai intens. LED-urile inteligente de pe marginea televizorului reacționează la acțiunea de pe ecran și emit o lumină strălucitoare care este pur și simplu captivantă. Încearcă-l o dată și te vei întreba cum ai putut să te uiți la televizor fără el.

VRR HDMI 2.1 și latență scăzută



Televizorul tău Philips dispune de cea mai recentă conectivitate HDMI 2.1, comutând automat la setarea de latență extrem de scăzută când începi să joci un joc pe consolă. Este compatibil cu VRR (rată variabilă de reîmprospătare) și Freesync pentru jocuri cu acțiune rapidă neîntrerupte. Modul Ambilight pentru jocuri aduce emoția direct în cameră.

Televizor cu mini-LED-uri



Televizorul tău Philips cu mini-LED-uri acceptă principalele formate HDR și îți oferă o imagine cu adevărat captivantă pe un ecran mare, cu

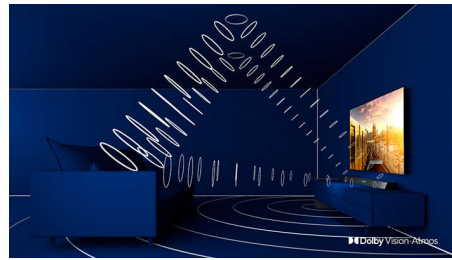
nuanțe de negru intense și culori fidele. Peste o mie de zone inteligente iluminate în fundal sunt estompate sau iluminate independent, pentru a oferi contrast excelent și și profunzime realistă.

Procesor P5 cu AI



Procesorul Philips P5 cu AI oferă o imagine atât de realistă încât ai impresia că poți păși dincolo de ecran. Un algoritm AI cu învățare profundă procesează imaginile într-un mod similar cu creierul uman. Indiferent ce vizionezi, obții detalii și contrast realiste, culori bogate și mișcări line.

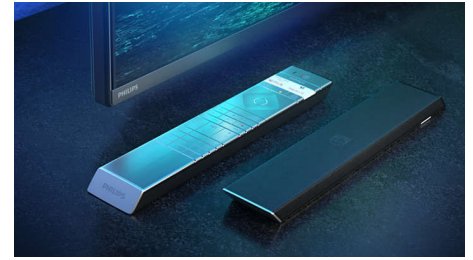
Dolby Vision + Dolby Atmos



Datorită compatibilității cu sunetul și cu formatele video Dolby premium, conținutul HDR pe care îl urmărești va arăta și va suna excepțional. Te vei bucura de o imagine care reflectă intențiile inițiale ale regizorului și vei asculta un sunet amplu, cu claritate și profunzime reale.

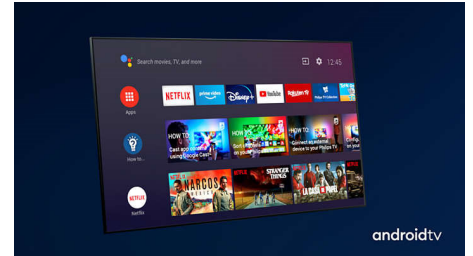
75PML9506/12

Materiale premium



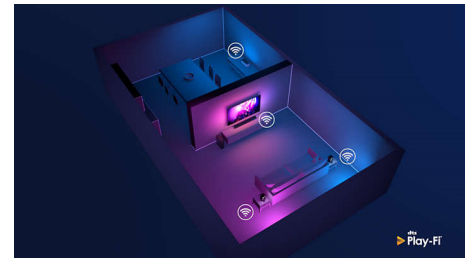
Acest televizor dispune de materiale de calitate superioară peste tot. Muchiile metalice lucioase ale picioarelor contrastează frumos cu rama metalică șlefuită. Iar telecomanda moale, cu textură ca de piele pe partea din spate este foarte ușor de ținut și de folosit.

Pur și simplu inteligent. Android TV



Philips Android TV îți oferă conținutul dorit, atunci când dorești. Poți personaliza ecranul principal pentru a afișa aplicațiile preferate, permițându-ți să începi ușor streamingul filmelor și al seriilor favorite. Sau poți relua de unde ai rămas.

Compatibil cu DTS Play-Fi



Cu DTS Play-Fi pe televizorul Philips, te poți conecta la boxe compatibile în orice încăpere. Ai boxe wireless în bucătărie? Ascultă replicile dintr-un film în timp ce pregătești o gustare sau urmărește comentariul sportiv în timp ce le aduci tuturor ceva de băut.



Televizor Android TV MiniLED 4K UHD

Procesor P5 AI Perfect Picture Sunet Dolby Atmos, Televizor cu Ambilight pe 4 laturi, Android TV de 189 cm (75")

Specificații

Ambilight

- Funcții Ambilight: Ambilight + Hue integrat, Muzică Ambilight, Mod Joc, Adaptare la culoarea peretelui, Mod Lounge, AmbiWakeUp, AmbiSleep, Boxe wireless Philips pentru acasă
- Versiune Ambilight: 4 laturi

Imagine/Ecran

- Raport lungime/lățime: 16:9
- Dimensiune diagonală ecran (inch): 75 inch
- Dimensiune diagonală ecran (metric): 189 cm
- Afișaj: LED 4K Ultra HD
- Rezoluție panou: 3840 x 2160
- Procesor de imagine: Procesor P5 AI Perfect Picture
- Îmbunătățiri ale imaginii: Ultra rezoluție, Dolby Vision, HDR10+, Compatibil cu CalMan, Gestionarea culorilor ISF, Perfect Natural Motion, Gamă largă de culori de 95 % DCI/P3, Micro Dimming Premium
- Dimensiune diagonală ecran (inch): 75 inch

Rezoluție de afișare acceptată*

- Intrări pentru computer pe HDMI1/2: HDMI2.1 acceptat., HDR acceptat, HDR10+/HLG
- Intrări pentru computer pe HDMI3/4: HDMI2.0 acceptat.
- Intrări video pe HDMI1/2: HDMI2.1 acceptat, HDR acceptat, HDR10+/HLG
- Intrări video pe HDMI3/4: HDMI2.0 acceptat.

Tuner/Recepție/Transmisie

- TV digital: DVB-T/T2/T2-HD/C/S/S2
- Redare video: PAL, SECAM
- Acceptă MPEG: MPEG2, MPEG4
- Ghid de programe TV*: Ghid electronic de programe (8 zile)
- Indicator putere semnal
- Teletext: Hipertext - 1000 pagini
- Acceptă HEVC

Android TV

- OS: Android TV™ 10 (Q)
- Aplicații preinstalate: Filme Google Play*, Muzică Google Play*, Căutare Google, YouTube, Amazon instant video, BBC iplayer, Netflix, Amazon Prime Video, Disney+, Aplicație pentru fitness, Spotify
- Dimensiune memorie (Flash): 16 GB*

Caracteristici Smart TV

- Interacțiune cu utilizatorul: SimplyShare
- TV interactiv: HbbTV
- Program: Pauză TV, Înregistrare USB*
- Ușor de instalat: Autodetectare dispozitive Philips, Expert de conectare dispozitiv, Expert de instalare rețea, Expert de configurare a setărilor
- Ușurință în utilizare: Buton de meniu inteligent, Manual de utilizare pe ecran
- Upgrade al firmware-ului: Expert pentru upgrade-ul automat al firmware-ului, Posibilitate de upgrade al firmware-ului prin USB, Upgrade de firmware online, Descărcare firmware în fundal
- Ajustări format ecran: Umplere ecran, Potrivire la ecran, Înainte - Schimbare, Zoom, extindere, Ecran lat

- Telecomandă: cu voce, cu taste iluminate, cu piele Muirhead
- Asistent vocal***: Asistent Google integrat, Telecomandă cu microfon, Funcționează cu Alexa

Aplicații multimedia

- Formate de redare video: Containere: AVI, MKV, H264/MPEG-4 AVC, MPEG-1, MPEG-2, MPEG-4, HEVC (H.265), VP9, AV1
- Formate redare muzică: AAC, MP3, WAV, WMA (v2 până la v9.2), WMA-PRO (v9 și v10)
- Support formate subtitrări: .SRT, .SUB, .TXT, .SMI
- Formate redare imagini: JPEG, BMP, GIF, PNG, Fotografie 360, HEIF

Procesare

- Putere de procesare: Quad Core

Sunet

- Audio: Putere de ieșire: 50 W (RMS), 2.1 canale
- Configurația difuzoarelor: 2 difuzoare cu frecvențe medii-înalte de 10 W, subwoofer de 30 W
- Codec: DTS-HD(M6), Dolby Atmos, Dolby Digital MS12 V2.5
- Îmbunătățirea sunetului: Sunet AI, Dialog clar, Dolby Bass Enhancement, Dolby Volume Leveler, Mod Noapte, Dolby Atmos, EQ AI, DTS Play-Fi, Mimi Sound Personalization

Conectivitate

- Număr de conexiuni HDMI: 4
- Caracteristici HDMI: 4K, Audio Return Channel
- EasyLink (HDMI-CEC): Pass-through telecomandă, Control sistem audio, Sistem în standby, Redare la o singură atingere
- Număr de USB-uri: 3
- Conexiune wireless: Wi-Fi 802.11ac, 2x2, dual-band, Bluetooth 5.0
- Alte conexiuni: Interfață comună Plus (CI+), leșire audio digitală (optică), Conector prin satelit, Ethernet-LAN RJ-45, leșire căști, Conector pentru servicii
- HDCP 2.3: Da pentru toate dispozitivele HDMI
- HDMI ARC: Da, pentru toate porturile
- HDMI eARC: Da, pe HDMI2
- VRR HDMI: FreeSync Premium, Da pentru toate porturile HDMI

Certificat de eficiență energetică UE

- Numere de înregistrare EPREL: 685565
- Dimensiune diagonală ecran (inch): 75
- Dimensiune diagonală ecran (metric): 189
- Clasa de eficiență energetică pentru SDR: E
- Consum de energie în modul activ pentru SDR: 102 Kwh/1000 h
- Clasa de eficiență energetică pentru HDR: G
- Consum de energie în modul activ pentru HDR: 156 Kwh/1000 h
- Consum de energie în modul oprit: n.a.
- Modul standby în rețea: < 2,0 W
- Tehnologie panou utilizată: LCD LED

Alimentare

- Sursă de alimentare rețea: 220-240 V c.a., 50/60 Hz

- Temperatură ambient: între 5 °C și 35 °C
- Consum în standby: < 0,3 W
- Funcții economisire energie: Cronometru oprire automată, Senzor de lumină, Dezactivare imagine (pentru radio), Mod Eco

Accesorii

- Accesorii incluse: Broșură cu date juridice și pentru siguranță, Cablu de alimentare, Ghid de inițiere rapidă, Telecomandă, Suport pentru masă
- Baterii incluse: 2 baterii AAA

Design

- Culori televizor: Ramă metalică argintie
- Designul suportului: Piciorușe metalice triunghiulare

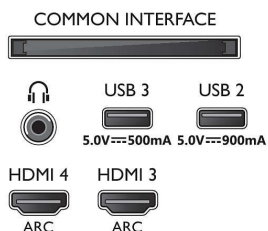
Dimensiuni

- Lățime aparat: 1671.0 mm
- Înălțime aparat: 955.7 mm
- Adâncime aparat: 79.6 mm
- Greutate produs: 37.3 kg
- Lățime aparat (cu suport): 1671.0 mm
- Înălțime aparat (cu suport): 985.8/ 1025.8 mm
- Adâncime aparat (cu suport): 350.1 mm
- Greutate produs (+ suport): 38.2 kg
- Lățime cutie: 1879.0 mm
- Înălțime cutie: 1106.0 mm
- Adâncime cutie: 190.0 mm
- Greutate cu ambalaj inclus: 47.4 kg
- Lățime suport: 807.5/ 1448.3 mm
- Înălțime suport: 30.0/ 70.0 mm
- Adâncime suport: 350.1 mm
- Compatibil cu suport de perete: 600 x 300 mm

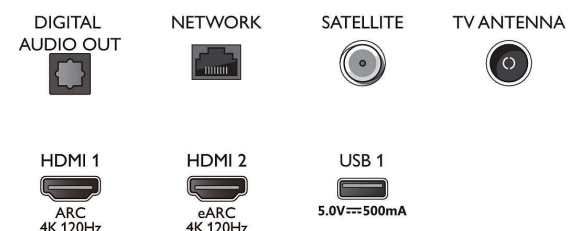


Connections

Side



Bottom



Data apariției 2023-07-23

Versiune: 10.6.1

EAN: 87 18863 02887 2

© 2023 Koninklijke Philips N.V.
Toate drepturile rezervate.

Specificațiile pot fi modificate fără preaviz. Mărcile comerciale sunt proprietatea Koninklijke Philips N.V. sau a deținătorilor lor legali.

www.philips.com

* EPG și vizibilitatea curentă (până la 8 zile) depind de țară și de operator.

* Ofertele aplicației Android variază în funcție de țară. Pentru mai multe detalii, vizitează magazinul local Google Play.

* Televizorul suportă recepția DVB de emisiuni 'Free to air'. Este posibil ca anumiți operatori DVB să nu fie suportați. Poți găsi o listă actualizată în secțiunea Întrebări frecvente pe site-ul de asistență Philips. Pentru unii operatori, se cere acces condiționat și abonament. Pentru informații suplimentare, contactează-ți operatorul.

* Aplicația Philips TV Remote și funcțiile corelate variază în funcție de modelul de televizor, operator și țară, precum și de modelul dispozitivului mobil și de sistemul de operare. Pentru mai multe detalii, accesează: www.philips.com/TVRemoteapp.

* Înregistrare USB numai pentru canale digitale; înregistrările pot fi limitate de protecția la copiere a transmisiunilor (CI+). Se pot aplica restricții în funcție de canal și țară.

* Acest televizor conține plumb în anumite piese sau componente acolo unde nu există alternative tehnologice, în conformitate cu clauzele de exceptare ale directivei RoHS.

* Dimensiune memorie (flash): 16 G, spațiul disponibil efectiv pe disc poate fi diferit (în funcție de, de exemplu, de aplicațiile (pre)instalate, sistemul de operare instalat etc.).

* Asistentul Google este disponibil pe televizoarele Philips Android TV cu sistem de operare Android O (8) sau versiuni superioare. Asistentul Google este disponibil în anumite limbi și țări.

* Amazon Prime este disponibil în anumite limbi și țări.

* Amazon, Alexa și toate siglele asociate sunt mărci comerciale ale Amazon.com, Inc. sau ale afiliaților săi. Amazon Alexa este disponibilă în limbile și țările selectate.

* Este necesar abonament Netflix. Conform termenilor de la adresa <https://www.netflix.com>

* Este necesar abonament Disney+. Conform termenilor de la adresa <https://www.disneyplus.com> (c) 2020 Disney și entitățile sale asociate. Disney+ este disponibil în anumite limbi și țări.

* Rakuten TV este disponibil în anumite limbi și țări.