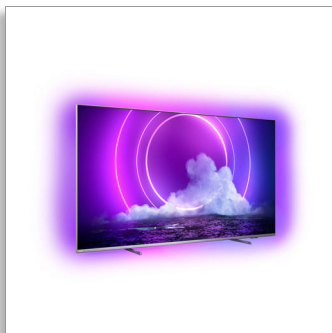


Philips LED
4K UHD LED Android TV

Pildiparandusmootor P5 Perfect

Dolby Atmos heli
Neljakülgne Ambilight
139 cm (55") Android TV



55PUS9206

Kaasahaaravad filmid, põnevad mängud.

4K UHD LED Android TV

Alates põnevatest mängudest ja lõpetades kaasahaaravate filmidega – minge tegevusele lähemale. See 4K UHD TV tagab imelise pildi ja sujuva liikumise, olenemata sellest, mis ekraanil parasjagu juhtub. Ambilighi mängu- ja filmirežiimid muudavad kogemuse veelgi nauditavamaks.

Sujuv liikumine. Tõetruud värvid. Vapustav sügavus.

- Tasakaalustatud heli, teravselge heli ja jõulised efektid.
- Ergas HDR-pilt. Philips 4K UHD TV.
- Kinemaatiline pilt ja heli. Dolby Vision ja Dolby Atmos
- Suurepärase mängukogemuse. Väike viiteaeg mis tahes konsooli puhul
- Täiuslik olenemata allikast. Philipsi P5 mootor.

Laske ennast tegevusel kaasa haarata.

- Kaasahaarav neljakülgne Ambilight.
- Tiptasemel disain. Alates alusest ja lõpetades kaugjuhtimispuldiga.
- Metallist aluse kõrgus on ribakõlari mahutamiseks reguleeritav.

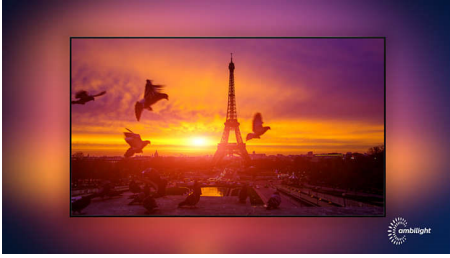
Sisu teie käeulatuses.

- Hääljuhtimine. Google Assistant. Töötab Alexaga.
- Mitmes toas kasutatav heli. DTS Play-Fi
- Lihtsalt nutikas. Android TV.

PHILIPS

Esiletõstetud tooted

Neljakülgne Ambilight



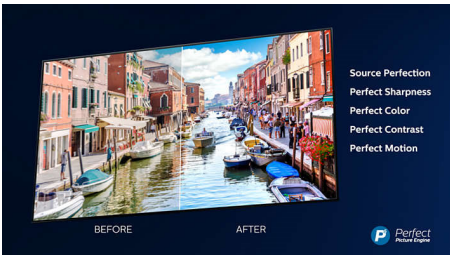
Philipsi neljakülgnese Ambilightiga tundub iga moment käegakatsutavam. Teleri ümber olevad nutikad LED-tuled reageerivad ekraanil toimuvale ja tekitavad kaasahaarava kuma. Kui olete seda kord proovinud, ei taha te sellest kunagi loobuda.

HDMI 2.1 VRR ja väike viiteaeg



Teie Philipsi teler on varustatud uusima HDMI 2.1 ühenduvusega. Kui hakkate konsooliga mängima, lülitub teler automaatselt väikese viiteajaga seadistusele. VRR-i ja Freesynci tugi võimaldab nautida sujuvat mängukogemust ning Ambilighti mängurežiim toob teie tuppa põnevust.

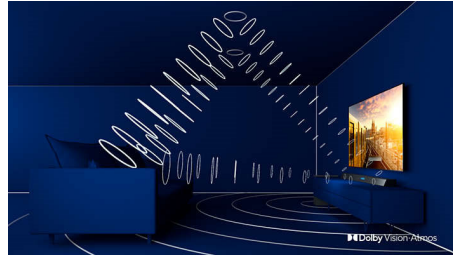
Philipsi pildiparandusmootor P5



Philipsi pildiparandusmootor P5 tagab, et pilt on sama suurepärase kui teie lemmiksisu. Üksikasjad on märgatavalt sügavamad. Värvid on erksad ja nahatoonid loomulikud. Kontrast on nii terav, et panete tähele iga detaili. Ja

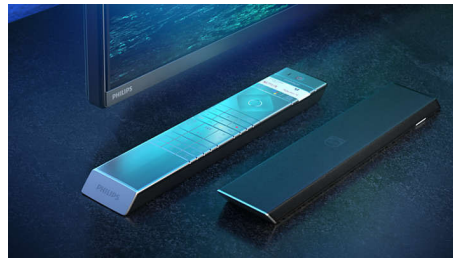
liikumine on nii sujuv, et te ei kaota palli kunagi silmist, olenemata mängu kiirusest.

Dolby Vision + Dolby Atmos



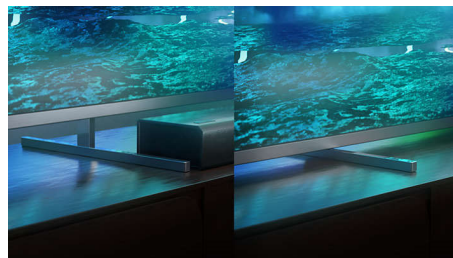
Dolby esmaklassilise heli ja videovormingute tugi võimaldab teil vaadata suurepärase pildi- ja helikvaliteediga HDR-sisu. Saate nautida pilti, mida režissöör soovis teile näidata, ning tõeliselt selget ja sügavat ruumitäitvat heli.

Tiipsemel materjalid



Iga toll sellest telerist näeb lihtsalt suurepärase välja. Poleeritud metallist alus on ilusas kontrastis peaaegu märkamatu raamiga ekraaniga. Pehmest ja tekstuursest nahast tagaosaga kaugjuhtimispulti, millel on ka tagantvalgustusega nupud, on hea käes hoida ja kasutada.

Reguleeritava kõrgusega alus



Saate selle teleri aluse kõrgust reguleerida, et ribakõlar paigaldada. Kinnitage alusele tarvikud, mis tõstavad selle ülespoole, nii et ribakõlar ei

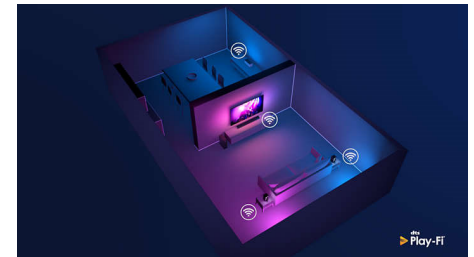
blokeeriks ekraani alumist osa. Teil ei ole ribakõlarit? Siis ei ole vaja tõsta.

Lihtsalt nutikas. Android TV



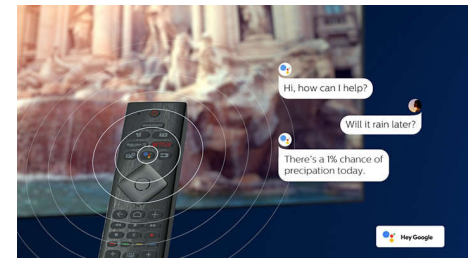
Teie Philipsi Android TV tagab teile soovitud sisu ja just siis, kui te seda vajate. Saate lisada avakuvale oma lemmikrakendusi, mis muudavad armastatud filmide ja sarjade käivitamise eriti lihtsaks. Lisaks võite jätkata sealt, kus te ennist pooleli jäite.

DTS Play-Fi-ga ühilduv



DTS Play-Fi abil saate ühendada oma Philipsi teleri mis tahes toas asuvate ühilduvate kõlaritega. Kas teil on köögis juhtmevabad kõlarid? Kuulake filmi suupistete tegemise ajal või pidage spordikommentaaredega sammu jooke valmistades.

AI-hääljuhimine



Google Assistantiga rääkimiseks vajutage kaugjuhtimispuldil olevat nuppu. Kontrollige telerit või Google Assistantiga ühilduvaid nutiseadmeid oma häälega. Või paluge Alexaga ühendatud seadmetel oma telerit juhtida.

4K UHD LED Android TV

Pildiparandusmootor P5 Perfect Dolby Atmos heli, Neljakülgne Ambilight, 139 cm (55") Android TV

55PUS9206/12

Spetsifikatsioon

Ambilight

- Ambilighi funktsioonid: Sisseehitatud Ambilight+hue, Ambilight muusikas, Mängurežiim, Kohandamine seinavärviga, Salongi režiim, AmbiWakeUp, AmbiSleep, Philipsi juhtmevabad kodukõlarid
- Ambilighi versioon: 4-külgne

Pilt/Ekraan

- Kuvasuhe: 16 : 9
- Ekraani diagonaalsuurus (tollides): 55 tolli
- Ekraani diagonaalsuurus (sentimeetrites): 139 cm
- Ekraan: 4K Ultra HD LED-teler
- Paneeli eraldusvõime: 3840 × 2160
- Pildimootor: Pildiparandusmootor P5 Perfect
- Pildiparandus: HDR10+, Dolby Vision, Ülikõrge lahutusvõime, Micro Dimming Pro, Perfect Natural Motion, A.I. PQ-režiim, CalMAN-i valmidusega, ISF värvihaldus
- Ekraani diagonaalsuurus (tollides): 55 tolli

Toetatavad ekraani lahutusvõimed

- Arvutisisendid HDMI1/2: HDMI2.1 tugi, HDR-toega, HDR10+/HLG
- Arvutisisendid HDMI3/4: HDMI2.0 tugi
- HDMI1/2 videosisendid: HDMI2.1 tugi, HDR-toega, HDR10+/HLG
- HDMI3/4 videosisendid: HDMI2.0 tugi

Tuuner/Vastuvõtt/Ülekanne

- Digi-TV: DVB-T/T2/T2-SD/C/S/S2
- Video taasesitus: PAL, SECAM
- MPEG-tugi: MPEG2, MPEG4
- Telekava*: 8 päeva elektrooniline telekava
- Signaalitugevuse näidik
- Teletekst: 1000 lehekülge hüperteksti
- HEVC tugi

Android TV

- OS: Android TV™ 10 (Q)
- Eelnevalt paigaldatud rakendused: Google Play filmid*, Google Play muusika*, Google Search, YouTube, Netflix, Amazoni video, BBC iPlayer, Amazon Prime Video, Disney+, Fitness App, Spotify
- Mälu maht (väikmälu): 16 GB*

Smart TV funktsioonid

- Kasutaja interaktsioon: SimplyShare
- Interaktiivne TV: HbbTV (Hybrid Broadcast Broadband TV)
- Saated: Pause TV, USB-seadmele salvestamine*
- Lihtne installaator: Leiab automaatselt Philipsi seadme, Seadmete ühendamisviisard, Võrgu installimisviisard, Seadistusviisard
- Kergesti kasutatav: Mitmfunktsiooniline nutikas menüüüpp, Ekraanile kuvatav kasutusjuhend
- Uuendatav püsivara: Püsivara automaatselt uuendamise viisard, Püsivara on uuendatav USB kaudu, Püsivara on uuendatav võrgu kaudu, FW allalaadimine taustal
- Ekraaniformaadi reguleerimine: Standardne – täida kogu ekraan, Ekraanile mahutamine, Ettenihutamine, Suumimine, venitamine, Laiakraan

- Kaugjuhtimispult: hääljuhtimisega, valgustatud nuppudega, Muirheadi nahaga
- Häälassistent*: Sisseehitatud Google Assistant, RC koos mikrofoniga, Töötab Alexa

Multimeedia rakendused

- Videoeesitusvormingud: Pakendvormingud: AVI, MKV, H264/ MPEG-4 AVC, MPEG-1, MPEG-2, MPEG-4, VP9, HEVC (H.265), AV1
- Muusikaeesitusvormingud: AAC, MP3, WAV, WMA (v2 kuni v9.2), WMA-PRO (v9 ja v10)
- Toetatud subtiitrite formaadid: .SRT, .SUB, .TXT, .SMI
- Pildiesitusvormingud: JPEG, BMP, GIF, PNG, 360 foto, HEIF

Töötlus

- Töötlusvõimsus: Neljatuuline

Heli

- Audio: 2.1 kanal, Väljundvõimsus: 50 vatti (RMS)
- Kõlari konfiguratsioon: 10 W × 2 kesksageduskõlar, 30 W madalsageduskõlar
- Koodek: Dolby Atmosega ühilduv, Dolby Digital MS12 V2.5, DTS-HD (M6)
- Heli täiustused: Dolby Atmos, A.I. heli, Selge dialoog, Öörežiim, A.I. EQ, Dolby Bass Enhancement, Dolby Volume Leveler, DTS Play-Fi, Mimi personaliseeritav heli

Ühenduvus

- HDMI-pesade arv: 4
- HDMI funktsioonid: 4K, Heli tagasisidekanal
- EasyLink HDMI-CEC: Puldi signaali edastus, Süsteemi heli juhtimine, Süsteemi ooterežiimi lülitamine, Esitamine ühe vajutusega
- USB-pesade arv: 3
- Juhtmeta ühendus: Wi-Fi 802.11ac, 2 × 2, kahesüsteemne, Bluetooth 5.0
- Muud liidesed: Satelliitühendus, Common Interface Plus (CI+), Digitaalne helisend (optiline), Ethernet-LAN RJ-45, Kõrvalkapiväljund, Hoolduspistik
- HDCP 2.3: Jah, on kõigil HDMI pesadel
- HDMI ARC: Jah, kõikidel portidel
- HDMI eARC: Jah, on HDMI2-l
- HDMI VRR: FreeSync Premium, Jah, kõigil HDMI pesadel

EL-i energiyaakart

- EPREL-i registreerimisnumbrid: 685572
- Ekraani diagonaalsuurus (tollides): 55
- SDR-i energiyaaklass: G
- Ekraani diagonaalsuurus (sentimeetrites): 139
- SDR-i sisselülitatud režiimi voolutarve: 76 kWh/1000 h
- HDR-i energiyaaklass: G
- HDR-i sisselülitatud režiimi voolutarve: 146 kWh/1000 h
- Väljalülitatud seadme võimsustarve: Pole saadaval
- Võrguga ühendatud ooterežiim: $2,0\text{ W}$
- Kasutatud ekraanitehnoloogia: LED LCD

Võimsus

- Toiteallikas: Vahelduvvool 220–240 V, 50–60 Hz

- Ümbrisev temperatuur: 5 °C kuni 35 °C
- Energiatarve ooterežiimis: $0,3\text{ W}$
- Energiastatufunktsioonid: Automaatselt väljalülituse taimer, Pildi väljalülitamine (raadio kuulamiseks), Valgussensor, Ökorežiim

Tarvikud

- Komplektis olevad tarvikud: Kaugjuhtimispult, Kiirjuhend, Juriidilise teabe ja ohutusnõuete brošüür, Toitejuhe, Lauapealne alus
- Patareid komplektis: 2 × AAA-patareid

Disain

- Teleri värvid: Hõbedane-metallne ümbrisevärv
- Aluse disain: Metallist kahes toonis jalad

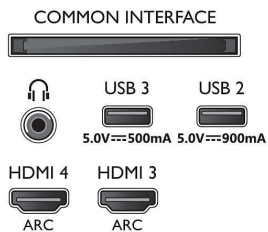
Mõõtmed

- Seadme laius: 1230,8 mm
- Seadme kõrgus: 712,6 mm
- Seadme sügavus: 84,5 mm
- Toote kaal: 17,8 kg
- Seadme laius (alusega): 1230,8 mm
- Seadme kõrgus (alusega): 732,6/ 782,6 mm
- Seadme sügavus (alusega): 255,0 mm
- Toote kaal (alusega): 18,4 kg
- Karbi laius: 1360,0 mm
- Karbi kõrgus: 840,0 mm
- Karbi sügavus: 160,0 mm
- Kaal (koos pakendiga): 22,9 kg
- Aluse laius: 700,0/ 990,8 mm
- Aluse kõrgus: 20,0/ 70,0 mm
- Aluse sügavus: 255,0 mm
- Ühildub seinakinnitusega: 300 × 300 mm

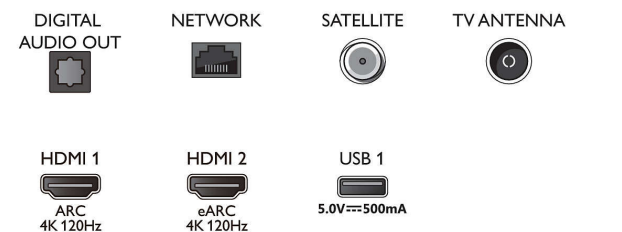


Connections

Side



Bottom



Väljalaske kuupäev
2023-07-23

Versioon: 7.6.1

EAN: 87 18863 02884 1

© 2023 Firma Koninklijke Philips N.V.
Kõik õigused kaitstud

Spetsifikatsioone võib muuta ette teatamata
Kaubamärgid kuuluvad firmale Koninklijke Philips N.V.
või vastavatele omanikele.

www.philips.com

- * Elektrooniline saatkava ja selle tegelik vaadatavus (kuni 8 päeva) sõltub riigist ja operaatorist.
- * Pakutav Androidi rakenduste valik on riigiti erinev. Täpsema teabe saamiseks külastage oma riigi Google Play Store'i tootelehte.
- * Teler toetab vabade kanalite DVB-vastuvõttu. Teler ei pruugi toetada teatud DVB-operaatoreid. Värske loendi leiate Philipsi klienditoe veebisaidil jaotisest KKK. Mõnede operaatorite puhul on vajalik tingimusjuurdepääs ja teenuse tellimus. Pöörduge lisateabe saamiseks oma operaatori poole.
- * Philipsi rakendus TV Remote ja sellega seotud funktsioonid sõltuvad nii teleri mudelist, operaatorist ja riigist kui ka nutiseadme mudelist ja operatsioonisüsteemist. Lisateabe saamiseks külastage veebilehte: www.philips.com/TVRemoteapp.
- * USB kaudu salvestamine on võimalik vaid digikanalitel, salvestamine võib olla piiratud saate kopeerimisvõimega (CI+). Võidakse kohaldada riigi ja kanali piiranguid.
- * Pliid sisaldavad ainult teleri teatud osad või komponendid, mille puhul alternatiivsed tehnoloogiad puuduvad (vastavalt RoHS-direktiivi olemasolevate erandite klausile).
- * Mäluruum (väikmälu): 16 G, tegelik vaba mäluruum võib erineda (sõltub näiteks (eel)installitud rakendustest, operatsioonisüsteemist jne).
- * Google Assistant on saadaval Philipsi Androidi teleritel, mille operatsioonisüsteem on Android O (8) või uuem. Google Assistant on saadaval valitud keeltes ja riikides.
- * Amazon Prime on saadaval valitud keeltes ja riikides.
- * Amazon, Alexa ja kõik seotud logod on ettevõtte Amazon.com, Inc. või selle sidusettevõtete registreeritud kaubamärgid. Amazon Alexa on saadaval valitud keeltes ja riikides.
- * Vajalik Netflix'i tellimus. Tingimused leiate veebisaidilt <https://www.netflix.com>.
- * Vajalik Disney+ tellimus. Tingimused leiate veebisaidilt <https://www.disneyplus.com>. © 2020 Disney ja sellega seotud juriidilised üksused. Disney+ on saadaval valitud keeltes ja riikides.
- * Rakuten TV on saadaval valitud keeltes ja riikides.