

Philips OLED
4K UHD OLED Android
TV

Pildiparandusmootor P5 AI
Perfect

Dolby Atmos heli
Neljakülgse Ambilightiga TV
164 cm (65") Android TV



65OLED856

Ainulaadselt kaasahaarav. Täiuslikult ilus.

4K UHD OLED Android TV

Sellel suurepärasel OLED-teleril on ülimalt realistlik pilt, mis ühendatuna kaasahaarava 4-külgse Ambilightiga, loob meelierutava kinoelamuse teie kodus. Mida iganes te vaatate või mängite, kandub tegevus otse ekraanilt teie elutuppa.

Loodud teid lummama.

- Kaasahaarav neljakülgne Ambilight.
- Tiptasemel disain. Alates alusest ja lõpetades kaugjuhtimispuldiga.
- Tõeliselt tõetruu pilt. Philipsi OLED-teler.

Sujuv liikumine. Tõetruud värvid. Vapustav sügavus.

- Ergas HDR-pilt. Philips 4K UHD TV.
- Kinemaatiline pilt ja heli. Dolby Vision ja Dolby Atmos
- Suurepärase mängukogemus. Üliväike viiteaeg mis tahes konsooli puhul
- Vahet ei ole, mida te vaadata soovite – saate alati nautida tõetruud pilti. P5 mootor koos AI-ga.
- Silmsõbralik vaatamine

Sisu teie käeulatuses.

- Hääljuhtimine. Google Assistant. Töötab Alexaga.
- Mitmes toas kasutatav heli. DTS Play-Fi
- Lihtsalt nutikas. Android TV.

PHILIPS

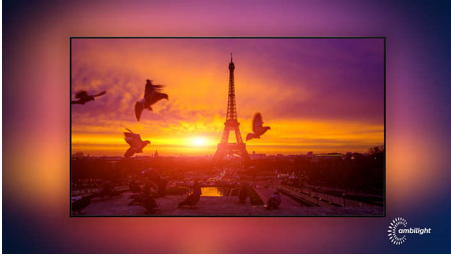
4K UHD OLED Android TV

Pildiparandusmootor P5 AI Perfect Dolby Atmos heli, Neljakülgse Ambilightiga TV, 164 cm (65") Android TV

Esiletõstetud tooted

65OLED856/12

Neljakülgne Ambilight



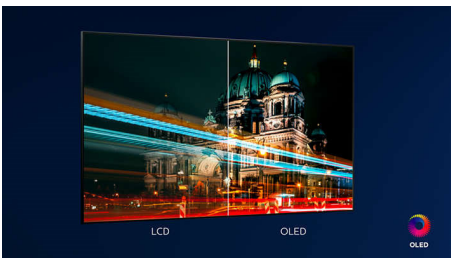
Philipsi neljakülgse Ambilightiga tundub iga moment käegakatsutavam. Teleri ümber olevad nutikad LED-tuled reageerivad ekraanil toimuvale ja tekitavad kaasahaarava kuma. Kui olete seda kord proovinud, ei taha te sellest kunagi loobuda.

Philipsi P5 mootor koos AI-ga



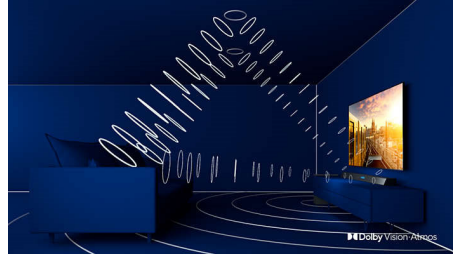
Philipsi P5 mootor koos AI-ga tagab niivõrd tõetruu pildi, et teil tekib tunne justkui saate sinna sisse astuda. Pidevalt arenev AI algoritm töötleb pilti inimajuga sarnasel viisil. Vahet ei ole, mida te vaatate – saate alati nautida tõetruud detailsust ja kontrasti, rikkalikke värvi ja sujuvat liikumist.

Philipsi OLED-teler



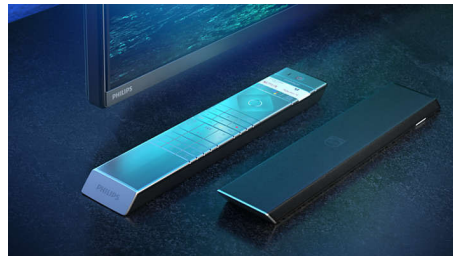
Philipsi OLED-teleriga saate nautida laiemat vaatenurka ja tõeliselt tõetruud pilti. Mustad on sügavamad, värvid erksamad ning varjudes ja valguslaikudes olevad detailid ülimalt täpsed. Toetatud on kõik suuremad HDR-vormingud. Tunnetage igat võimsat stseeni.

Dolby Vision + Dolby Atmos



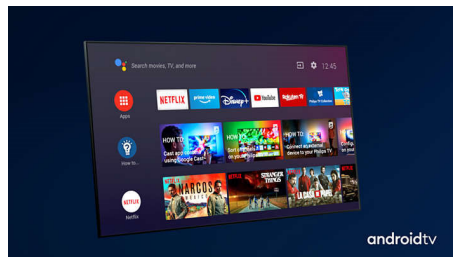
Dolby esmaklassilise heli ja videovormingute tugi võimaldab teil vaadata suurepärase pildi- ja helikvaliteediga HDR-sisu. Saate nautida pilti, mida režissöör soovis teile näidata, ning tõelist selget ja sügavat ruumitõlvat heli.

Tiipsemel materjalid



Iga toll sellest telerist näeb lihtsalt suurepärase välja. Üliõhuke metallraam. Metallist tumedast kroomist T-kujuline alus. Või pehmest tekstuursest nahast tagaosaga ja tagantvalgustusega nuppudega kaugjuhtimispuul, mida on hea käes hoida ja kasutada.

Lihtsalt nutikas. Android TV



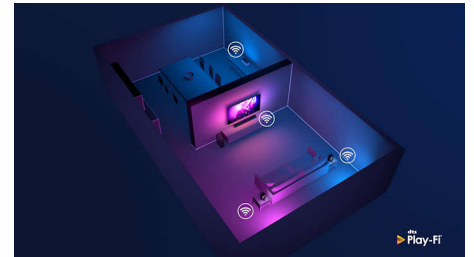
Teie Philipsi Android TV tagab teile soovitud sisu ja just siis, kui te seda vajate. Saate lisada avakuvale oma lemmikrakendusi, mis muudavad armastatud filmide ja sarjade käivitamise eriti lihtsaks. Lisaks võite jätkata sealt, kus te ennist pooleli jäite.

HDMI 2.1 VRR ja väike viiteaeg



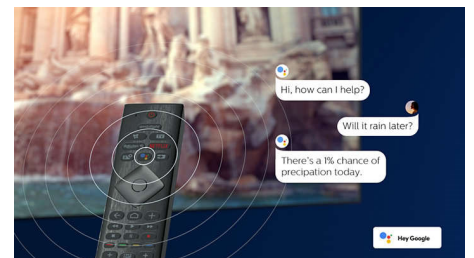
Teie Philipsi teler on varustatud uusima HDMI 2.1 ühenduvusega. Kui hakkate konsooliga mängima, lülitub teler automaatselt üliväikese viiteajaga seadistusele. VRR-i ja Freesynci tugi võimaldab nautida sujuvat mängukogemust ning Ambilighti mängurežiim toob teie tuppa põnevust.

DTS Play-Fi-ga ühilduv



DTS Play-Fi abil saate ühendada oma Philipsi teleri mis tahes toas asuvate ühilduvate kõlaritega. Kas teil on köögis juhtmevabad kõlarid? Kuulake filmi suupistete tegemise ajal või pidage spordikommentaareidga sammu jookke valmistades.

AI-hääljuhimine



Google Assistantiga rääkimiseks vajutage kaugjuhtimispuul olevat nuppu. Kontrollige telerit või Google Assistantiga ühilduvaid nutiseadmeid oma häälega. Või paluge Alexa-ga ühendatud seadmetel oma telerit juhtida.



4K UHD OLED Android TV

Pildiparandusmootor P5 AI Perfect Dolby Atmos heli, Neljakülgse Ambilightiga TV, 164 cm (65") Android TV

Spetsifikatsioon

Ambilight

- Ambilighi funktsioonid: Sisseehitatud Ambilight+hue, Ambilight muusikas, Mängurežiim, Kohandamine seinavärviga, Salongi režiim, AmbiWakeUp, AmbiSleep, Philipsi juhtmevabad kodukõlarid
- Ambilighi versioon: 4-külgne

Pilt/Ekraan

- Kuvasuhe: 16 : 9
- Ekraani diagonaalsuurus (tollides): 65 tolli
- Ekraani diagonaalsuurus (sentimeetrites): 164 cm
- Ekraan: 4K Ultra HD OLED
- Paneeli eraldusvõime: 3840 × 2160
- Pildimootor: Pildiparandusmootor P5 AI Perfect
- Pildiparandus: Ülikõrge lahutusvõime, Laia värvigammaga 99% DCI/P3, Dolby Vision, HDR10+, Perfect Natural Motion, A.I. PQ-režiim, CalMAN-i valmidusega, ISF värvihaldus, Micro Dimming Perfect
- Ekraani diagonaalsuurus (tollides): 65 tolli

Toetatavad ekraani lahutusvõimed

- Arvutisendid HDMI1/2: HDMI2.1 tugi, kuni 4K UHD 120Hz, HDR-toega, HDR10/ HLG, HDR10+/Dolby Vision
- Arvutisendid HDMI3/4: HDMI2.0 tugi
- HDMI1/2 videosendid: HDMI2.1 tugi, kuni 4K UHD 120Hz, HDR-toega, HDR10/ HLG, HDR10+/Dolby Vision
- HDMI3/4 videosendid: HDMI2.0 tugi

Tuuner/Vastuvõtt/Ülekanne

- Digi-TV: DVB-T/T2/T2-HD/C/S/S2
- Video taasesitus: PAL, SECAM
- MPEG-tugi: MPEG2, MPEG4
- Telekava*: 8 päeva elektrooniline telekava
- Signaalitugevuse näidik
- Teletekst: 1000 lehekülge hüperteksti
- HEVC tugi

Android TV

- OS: Android TV™ 10 (Q)
- Eelnevalt paigaldatud rakendused: Google Play filmid*, Google Play muusika*, Google Search, YouTube, Amazoni video, BBC iPlayer, Netflix, Amazon Prime Video, Disney+, Fitness App, Spotify
- Mälu maht (välkmälu): 16 GB*

Smart TV funktsioonid

- Kasutaja interaktsioon: SimplyShare
- Interaktiivne TV: HbbTV (Hybrid Broadcast Broadband TV)
- Saated: Pause TV, USB-seadmele salvestamine*
- Lihnte installeerida: Leiab automaatselt Philipsi seadmed, Võrgu installimisviisard, Seadistusviisard, Seadmete ühendamisviisard
- Kergesti kasutatav: Mitmefunktsiooniline nutikas menüüunupp, Ekraanile kuvatav kasutusjuhend
- Uuendatav püsivara: Püsivara automaatse uuendamise viisard, Püsivara on uuendatav USB kaudu, Püsivara on uuendatav võrgu kaudu
- Ekraaniformaadi reguleerimine: Standardne – täida kogu ekraan, Ekraanile mahutamise, Ettenihutamise, Suumimise, venitamine, Laiakraan

- Kaugjuhtimispuul: hääljuhtimisega, valgustatud nuppudega, Muirheadi nahaga
- Häälassistent*: Sisseehitatud Google Assistant, RC koos mikrofoniga, Töötab Alexa

Multimeedia rakendused

- Videosisuvormingud: Pakendvormingud: AVI, MKV, H264/ MPEG-4 AVC, MPEG-1, MPEG-2, MPEG-4, VP9, HEVC (H.265), AV1
- Muusikaesitusvormingud: AAC, MP3, WAV, WMA (v2 kuni v9.2), WMA-PRO (v9 ja v10)
- Toetatud subtiitrite formaadid: .SRT, .SUB, .TXT, .SMI
- Pildiesitusvormingud: JPEG, BMP, GIF, PNG, 360 foto, HEIF

Töötlus

- Töötlusvõimsus: Neljatuumaline

Heli

- Audio: Väljundvõimsus: 50 vatti (RMS), 2.1 kanal
- Kõlari konfiguratsioon: 10 W × 2 kesksageduskõlar, 30 W madalsageduskõlar
- Koodek: AC-4, Dolby Atmos, DTS-HD (M6), Dolby Digital MS12 V2.5
- Heli täiustused: A.I. heli, Selge dialoog, Dolby Atmos, Dolby Bass Enhancement, Dolby Volume Leveler, Öörežiim, A.I. EQ, DTS Play-Fi, Mimi personaliseeritav heli

Ühenduvus

- HDMI-pesade arv: 4
- HDMI funktsioonid: 4K, Heli tagasisidekanal
- EasyLink HDMI-CEC: Puldi signaali edastus, Süsteemi heli juhtimine, Süsteemi ooterežiimi lülitamine, Esitamine ühe vajutusega
- USB-pesade arv: 3
- Juhtmeta ühendus: Wi-Fi 802.11ac, 2 × 2, kahesüsteemne, Bluetooth 5.0
- Muud liidesed: Common Interface Plus (CI+), Digitaalne helisend (optiline), Ethernet-LAN RJ-45, Kõrvaklapiväljund, Satelliitühendus, Hoolduspistik
- HDCP 2.3: Jah, on kõigil HDMI pesadel
- HDMI ARC: Jah, kõikidel portidel
- HDMI eARC: Jah, on HDMI2-l
- HDMI VRR: Jah, kõigil HDMI pesadel, FreeSync Premium

EL-i energikaart

- EPREL-i registreerimisnumbrid: 667399
- Ekraani diagonaalsuurus (tollides): 65
- SDR-i energiklass: F
- Ekraani diagonaalsuurus (sentimeetrites): 164
- SDR-i sisselülitatud režiimi voolutarve: 135 kWh/1000 h
- HDR-i energiklass: G
- HDR-i sisselülitatud režiimi voolutarve: 99 kWh/1000 h
- Väljalülitatud seadme võimsustarve: Pole saadaval
- Võrguga ühendatud ooterežiim: $2,0\text{ W}$
- Kasutatud ekraanitehnoloogia: OLED

Võimsus

- Toiteallikas: Vahelduvvool 220–240 V, 50–60 Hz

65OLED856/12

- Ümbrisev temperatuur: 5 °C kuni 35 °C
- Energiatarve ooterežiimis: $0,3\text{ W}$
- Energiaseeritav funktsioonid: Automaatse väljalülituse taimer, Ökorežiim

Tarvikud

- Patareid komplektis: 2 × AAA-patareid
- Komplektis olevad tarvikud: Juriidilise teabe ja ohutusnõuete brošüür, Toitejuhe, Kiirjuhend (1), Kaugjuhtimispuul, Lauapealne alus

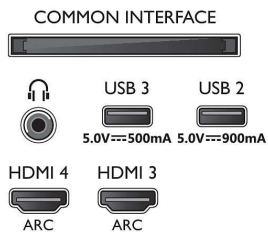
Disain

- Teleri värvid: Punapronks ja hall raam
- Aluse disain: Metallist kroomitud tume kiilkujuline alus

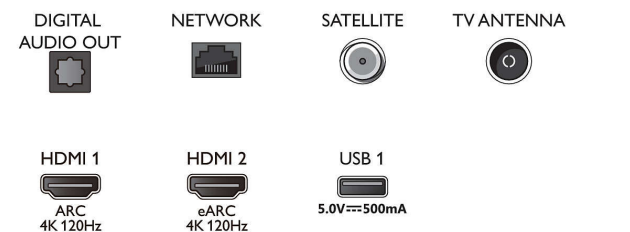


Connections

Side



Bottom



Väljalaske kuupäev
2023-07-23

Versioon: 11.5.1

EAN: 87 18863 02902 2

© 2023 Firma Koninklijke Philips N.V.
Kõik õigused kaitstud

Spetsifikatsioone võib muuta ette teatamata
Kaubamärgid kuuluvad firmale Koninklijke Philips N.V.
või vastavatele omanikele.

www.philips.com

* Philipsi OLED-teleripaneelid on ULI sertifitseeritud kui virvendusvabad ja ebamugavust tekitava pimestamisvabad.
 * Mäluruum (välkmälu): 16 G, tegelik vaba mäluruum võib erineda (sõltub näiteks (eel)installitud rakendustest, operatsioonisüsteemist jne)
 * Elektrooniline saatekava ja selle tegelik vaadatav (kuni 8 päeva) sõltub riigist ja operaatorist.
 * Pakutav Androidi rakenduste valik on riigiti erinev. Täpsema teabe saamiseks külastage oma riigi Google Play Store'i tootelehte.
 * Teler toetab vabade kanalite DVB-vastuvõttu. Teler ei pruugi toetada teatud DVB-operaatoreid. Värske loendi leiate Philipsi klienditeo veebisaidi jaotisest KKK. Mõnede operaatorite puhul on vajalik tingimusjuurdepääs ja teenuse tellimus. Pöörduge lisateabe saamiseks oma operaatori poole.
 * Philipsi rakendus TV Remote ja sellega seotud funktsioonid sõltuvad nii teleri mudelist, operaatorist ja riigist kui ka nutiseadme mudelist ja operatsioonisüsteemist. Lisateabe saamiseks külastage veebilehte: www.philips.com/TVRemoteapp.
 * USB kaudu salvestamine on võimalik vaid digikanalitel, salvestamine võib olla piiratud saate kopeerimisvõimega (CI+). Võidakse kohaldada riigi ja kanali piiranguid.
 * Pliid sisaldavad ainult teleri teatud osad või komponendid, mille puhul alternatiivsed tehnoloogiad puuduvad (vastavalt RoHS-direktiivi olemasolevate erandite klausulete).
 * Amazon, Alexa ja kõik seotud logod on ettevõtte Amazon.com, Inc. või selle sidusettevõtete registreeritud kaubamärgid. Amazon Alexa on saadaval valitud keeltes ja riikides.
 * Amazon Prime on saadaval valitud keeltes ja riikides.
 * Vajalik Disney+ tellimus. Tingimused leiate veebisaidilt https://www.disneyplus.com. © 2020 Disney ja sellega seotud juriidilised üksused. Disney+ on saadaval valitud keeltes ja riikides.
 * Google Assistant on saadaval Philipsi Androidi teleritel, mille operatsioonisüsteem on Android O (8) või uuem. Google Assistant on saadaval valitud keeltes ja riikides.
 * Vajalik Netflix'i tellimus. Tingimused leiate veebisaidilt https://www.netflix.com.
 * Rakuten TV on saadaval valitud keeltes ja riikides.