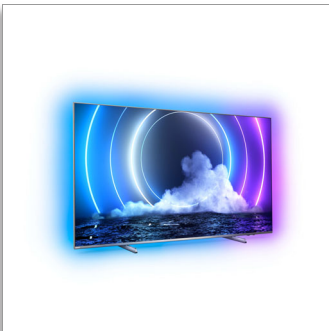


Philips LED
Android TV MiniLED 4K
UHD

P5 AI perfect picture engine

Som Dolby Atmos
Ambilight TV em 4 lados
Televisor Android de 189 cm
(75")



75PML9506

Grandes sensações. Grandes detalhes.

Android TV MiniLED 4K UHD

Pretos profundos. Cores vibrantes. Desde os jogos até aos filmes, desfrute de uma experiência mais intensa com este televisor Philips MiniLED. Obtém uma imagem tão realista que vai querer alcançá-la e tocar nela. Tudo isto vivido de forma mais intensa e envolvente com a magia do Ambilight em 4 lados.

Movimentos fluidos. Cores reais. Profundidade incrível.

- Imagem HDR vibrante. Televisor Philips 4K UHD.
- Visão e som cinematográficos. Dolby Vision e Dolby Atmos
- Excelente para gaming. Ultra baixa latência em qualquer consola
- O que quer que veja, uma imagem tão real. Processador P5 com AI.
- Áudio bem equilibrado. Diálogos nítidos e cristalinos. Efeitos potentes.

Grande. Brilhante. Magnífico.

- Imersão completa. Ambilight em 4 lados.
- A altura do suporte de metal ajusta-se para se adaptar a um soundbar.
- Materiais de alta qualidade. Do suporte ao telecomando.
- Brilho de grande ecrã. Televisor mini LED.

Conteúdos ao seu dispor.

- Controlo de voz. O Assistente Google. Funciona com a Alexa.
- Áudio multidivisões. DTS Play-Fi
- Simplesmente inteligente. Android TV.

PHILIPS

Destaques

Ambilight em 4 lados



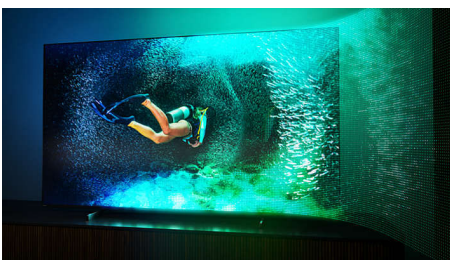
Com o Philips Ambilight em 4 lados, cada momento parece mais próximo. Os LED inteligentes à volta da extremidade do televisor respondem à ação no ecrã e emitem um brilho envolvente que é simplesmente cativante. Basta experimentá-lo uma vez para não conseguir ver televisão sem ele.

HDMI 2.1 VRR e baixa latência



O seu televisor Philips dispõe da mais recente conectividade HDMI 2.1 e muda automaticamente para uma definição de ultra baixa latência quando começa a jogar na sua consola. A VRR e Freesync são suportadas para uma jogabilidade suave de ação rápida. O modo de gaming do Ambilight leva a emoção para a divisão.

Televisor mini LED



O seu televisor mini LED Philips suporta todos os principais formatos HDR e proporciona-lhe

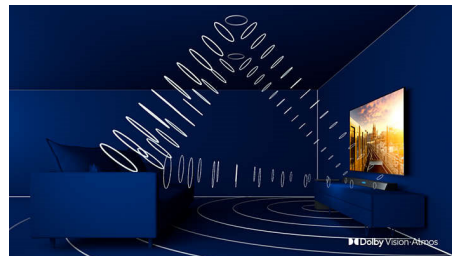
uma imagem de grande ecrã verdadeiramente impressionante com pretos profundos e cores realistas. Mais de mil zonas inteligentes de retroiluminação que são escurecidas ou iluminadas de forma independente para permitir um contraste extremamente nítido e uma profundidade real.

Processador P5 com IA



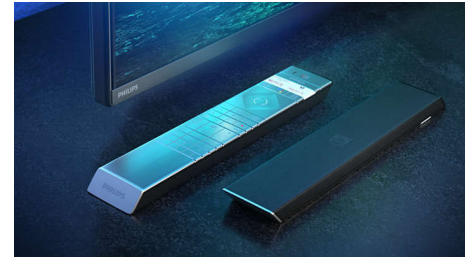
O processador Philips P5 com IA proporciona uma imagem tão real que parece que pode entrar nela. Um algoritmo de IA com aprendizagem profunda processa as imagens de uma forma semelhante ao cérebro humano. Independentemente do que estiver a ver, obtém detalhes e contraste realistas, cores ricas e movimentos suaves.

Dolby Vision + Dolby Atmos



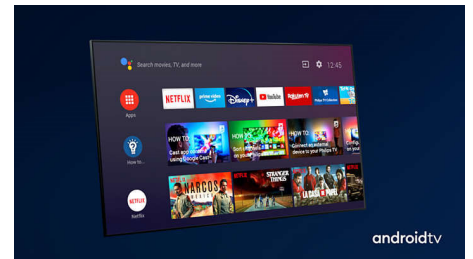
O suporte para os formatos de som e vídeo premium da Dolby significa que o conteúdo HDR que vê terá um aspeto e som gloriosos. Irá desfrutar de uma imagem que reflete as intenções originais do realizador e experimentar um som espaçoso com verdadeira nitidez e profundidade.

Materiais de alta qualidade



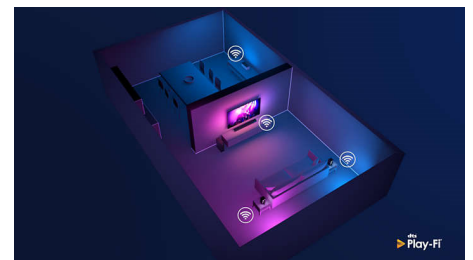
Este televisor apresenta materiais de alta qualidade para onde quer que olhe. As extremidades em metal polido dos pés contrastam maravilhosamente com a moldura em metal escovado. Enquanto o telecomando suave com parte de trás em pele texturada é tão fácil de segurar como de olhar.

Simplesmente inteligente. Android TV



O seu televisor Philips Android TV fornece-lhe os conteúdos que quer, quando quiser. Pode personalizar o ecrã inicial para apresentar as suas aplicações favoritas, facilitando o início de transmissão de filmes e programas de que gosta. Ou retome do ponto em que parou.

Compatível com DTS Play-Fi



Com o DTS Play-Fi no seu televisor Philips, pode ligá-lo a colunas compatíveis em qualquer divisão. Tem colunas portáteis na cozinha? Ouça o filme enquanto faz um snack ou acompanhe os comentários desportivos enquanto prepara bebidas para todos.

Android TV MiniLED 4K UHD

P5 AI perfect picture engine Som Dolby Atmos, Ambilight TV em 4 lados, Televisor Android de 189 cm (75")

Especificações

Ambilight

- Funcionalidades Ambilight: Ambilight+Hue incorporado, Ambilight música, Modo de jogo, Adaptável à cor da parede, Modo Lounge light, AmbiWakeup, AmbiSleep, Altifalantes sem fios em casa Philips
- Versão da Ambilight: Em 4 lados

2 colunas frequências médias e altas 10 W, subwoofer 30 W

- Rácio de visualização: 16:9
- Tamanho do ecrã na diagonal (pol.): 75 polegada
- Tamanho do ecrã na diagonal (métrico): 189 cm
- Visor: LED 4K Ultra HD
- Resolução do painel: 3840x2160
- Motor de imagem: P5 AI Perfect Picture Engine
- Melhoramento de imagem: Ultra Resolution, Dolby Vision, HDR10+, Pronto para CalMAN, Gestão de cores ISF, Perfect Natural Motion, Vasta gama cromática 95% DCI/P3, Micro Dimming Premium
- Tamanho do ecrã na diagonal (pol.): 75 polegadas

Resolução suportada do ecrã

- Entradas para computador em HDMI1/2: HDMI 2.1 suportado., Compatível com HDR, HDR10+/HLG
- Entradas para computador em HDMI3/4: HDMI 2.0 suportado.
- Entradas de vídeo em HDMI1/2: HDMI 2.1 suportado, Compatível com HDR, HDR10+/HLG
- Entradas de vídeo em HDMI3/4: HDMI 2.0 suportado.

Sintonizador/receção/transmissão

- Televisão Digital: DVB-T/T2/T2-HD/C/S/S2
- Reprodução de vídeo: PAL, SECAM
- Suporte de MPEG: MPEG2, MPEG4
- Guia de programação*: Guia de programação eletrónico, 8 dias
- Indicação da força do sinal
- Teletexto: 1000 páginas de Hipertexto
- Suporte de HEVC

Android TV

- OS: Android TV™ 10 (Q)
- Aplicações pré-instaladas: Google Play Movies*, Google Play Music*, Pesquisa Google, YouTube, Vídeo instantâneo Amazon, BBC iplayer, Netflix, Amazon Prime Vídeo, Disney+, Aplicação de Fitness, Spotify
- Tamanho da memória (Flash): 16GB*

Funcionalidades da Smart TV

- Interação com utilizador: SimplyShare
- Televisor interativo: HbbTV
- Programa: Pausa TV, Gravação USB*
- Facilidade de Instalação: Detecção automática de dispositivos Philips, Assistente de ligação de dispositivos, Assistente de instalação de rede, Assistente de definições
- Fácil de utilizar: Botão de menu inteligente completo, Manual do utilizador no ecrã
- Firmware atualizável: Assistente atual, automática firmware, Firmware atualizável através de USB, Atualização de firmware online, Transferência de FW em segundo plano
- Ajustes de Formato do Ecrã: Básico - Preencher ecrã, Ajustar

- ao ecrã, Avançado - Deslocar, Zoom, esticar, Panorâmico
- Telecomando: com voz, com iluminação de botões, com pele Muirhead
- Assistente de voz*: Google Assistant incorporado, Telecomando com microfone., Compatível com a Alexa

Aplicações multimédia

- Formatos de reprodução de vídeo: Recipientes: AVI, MKV, H264/MPEG-4 AVC, MPEG-1, MPEG-2, MPEG-4, HEVC (H.265), VP9, AV1
- Formatos de reprodução de música: AAC, MP3, WAV, WMA (v2 a v9.2), WMA-PRO (v9 e v10)
- Formatos de legendas suportados: .SRT, .SUB, .TXT, .SMI
- Formatos de reprodução de imagens: JPEG, BMP, GIF, PNG, Fotografia 360, HEIF

Processamento

- Potência de processamento: Quad Core

Som

- Áudio: Potência de saída: 50 Watts (RMS), 2.1 canais
- Configuração dos altifalantes: 2 colunas de frequências médias e altas de 10 W, subwoofer de 30 W
- Codec: DTS-HD(M6), Dolby Atmos, Dolby Digital MS12 V2.5
- Melhoramento do som: Som com IA, Diálogo nítido, Melhoramento de graves Dolby, Nivelador de volume Dolby, Modo noturno, Dolby Atmos, IA EQ, DTS Play-Fi, Personalização de som Mimi

Conetividade

- Número de ligações HDMI: 4
- Funcionalidades HDMI: 4K, Audio Return Channel
- EasyLink (HDMI-CEC): Passagem telecomando, Controlo do sistema de áudio, Standby do sistema, Reprodução com um só toque
- Número de USB: 3
- Ligação sem fios: Wi-Fi 802.11ac, 2x2, banda dupla, Bluetooth 5.0
- Outras ligações: Common Interface Plus (CI+), Saída de áudio digital (ótica), Conector de satélite, LAN Ethernet RJ-45, Saída de auscultador, Conector de serviço
- HDCP 2.3: Sim, em todas as portas HDMI
- HDMI ARC: Sim para todas as portas
- HDMI eARC: Sim no HDMI2
- HDMI VRR: FreeSync Premium, Sim, em todas as portas HDMI

Cartão de energia da UE

- Números de registo EPREL: 685565
- Tamanho do ecrã na diagonal (pol.): 75
- Classe energética para SDR: E
- Tamanho do ecrã na diagonal (métrico): 189
- Consumo de energia no modo ligado para SDR: 102 Kwh/1000 h
- Classe energética para HDR: G
- Consumo de energia no modo ligado para HDR: 156 Kwh/1000 h
- Consumo e energia quando desligado: nd
- Modo de espera em rede: < 2,0 W
- Tecnologia de painel utilizada: LCD LED

75PML9506/12

Potência

- Alimentação elétrica: CA, 220 - 240 V 50/60 Hz
- Temperatura ambiente: De 5 °C a 35 °C
- Consumo de energia em modo de espera: < 0,3 W
- Funcionalidades de poupança de energia: Temporizador para desligar automático, Sensor da luz, Supressão de imagem (para rádio), Modo Eco

Accessórios

- Accessórios incluídos: Folheto de informação legal e segurança, Cabo de alimentação, Manual de início rápido, Telecomando, Suporte para mesa
- Pilhas incluídas: 2 x pilhas AAA

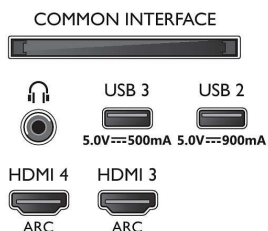
Design

- Cores do televisor: Moldura metálica em prateado médio
- Design do suporte: Hastes de metal

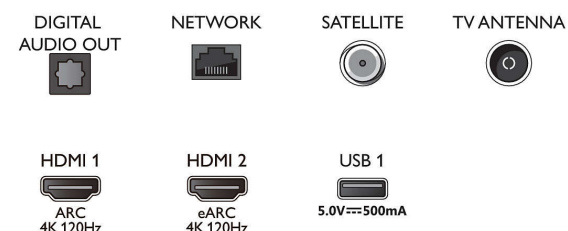


Connections

Side



Bottom



Data de publicação
2023-07-23

Versão: 10.6.1

EAN: 87 18863 02887 2

© 2023 Koninklijke Philips N.V.
Todos os direitos reservados.

Todas as especificações estão sujeitas a alterações sem aviso prévio. As marcas comerciais são propriedade de Koninklijke Philips N.V. ou dos respectivos detentores.

www.philips.com

- * O EPG e visibilidade atual (até 8 dias) dependem do país e da operadora.
- * As ofertas de aplicações Android variam em cada país. Para obter mais detalhes, visite a sua loja Google Play local.
- * O televisor suporta a receção DVB para transmissões em canal aberto. Operadores de DVB específicos podem não ser suportados. Pode encontrar uma lista atualizada na secção de FAQ do Web site de suporte da Philips. Para alguns operadores são necessários um acesso condicionado e uma subscrição. Contacte o seu operador para mais informações.
- * A aplicação Philips TV Remote e as funcionalidades relacionadas variam dependendo do modelo do televisor, do operador e do país, bem como do modelo do dispositivo inteligente e do sistema operativo. Para obter mais detalhes, visite: www.philips.com/TVRemoteapp.
- * Gravação USB apenas para canais digitais, as gravações podem ser limitadas por proteção contra cópia (CI+) da emissão. Podem aplicar-se restrições relativamente aos países e canais.
- * Este televisor contém chumbo apenas em determinadas peças e componentes que não oferecem uma tecnologia alternativa, de acordo com as cláusulas de isenção da diretiva RoHS.
- * Tamanho da memória (Flash): 16 GB, o espaço real disponível no disco pode variar (dependendo, por exemplo, de aplicações (pré-)instaladas, do sistema operativo instalado, etc.)
- * O Assistente Google está disponível nos televisores Philips Android TV com sistema operativo Android O (8) ou superior. O Assistente Google está disponível em determinados idiomas e países.
- * O Amazon Prime está disponível em determinados idiomas e países.
- * Amazon, Alexa e todos os logótipos relacionados são marcas comerciais da Amazon.com, Inc. ou das suas afiliadas. A Amazon Alexa está disponível em idiomas e países selecionados.
- * É necessária uma subscrição da Netflix. Sujeita aos termos disponíveis em <https://www.netflix.com>
- * É necessária uma subscrição do Disney+. Sujeito aos termos de <https://www.disneyplus.com> (c) 2020 Disney e suas entidades relacionadas. O Disney+ está disponível nos idiomas e países selecionados.
- * O Rakuten TV está disponível em determinados idiomas e países.