

Philips OLED
4K UHD OLED „Android“
televizorius

„P5 AI Perfect Picture Engine“

„Dolby Atmos“ garsas
Televizorius su 4 pusių
„Ambilight“
139 cm (55 col.) „Android“
televizorius



55OLED856

Unikaliai prikausto dėmesį. Labai gražus.

4K UHD OLED „Android“ televizorius

Jaudinantis ir tikroviškas šio nuostabaus OLED televizoriaus vaizdas dera su dėmesį prikaustančiu 4 pusių „Ambilight“ apšvietimu, kad įspūdžiai būtų kaip kine. Nesvarbu, ką žiūrite ar žaidžiate, veiksmas persikels iš ekrano tiesiai į svetainę.

Sukurta taip, kad pakertų.

- Visapusiškas įsijautimas. 4 pusių „Ambilight“.
- Aukščiausios klasės dizainas. Nuo stovo iki nuotolinio valdymo pulto.
- Taip atrodo tikroviškumas. „Philips“ OLED televizorius.

Natūralūs judesiai. Tikros spalvos. Neįtikėtinas pojūtis.

- Ryškus HDR vaizdas. „Philips“ 4K UHD televizorius.
- Kinematografinis vaizdas ir garsas. „Dolby Vision“ ir „Dolby Atmos“
- Puikiai tinka žaisti. Itin maža delsa su bet kuria konsole
- Kad ir ką žiūrėtumėte, vaizdas toks tikroviškas. „P5 engine“ su DI.
- Akių nevarginantis žiūrėjimas

Turinys pagal jūsų komandą.

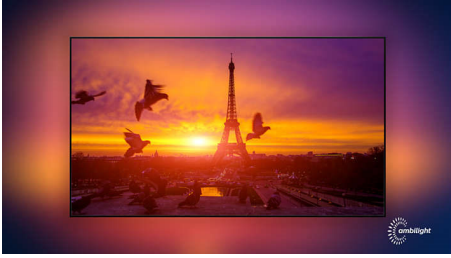
- Valdymas balsu. „Google Assistant“. Veikia su „Alexa“.
- Garso sistema keliuose kambariuose. „DTS Play-Fi“
- Tiesiog išmanus. „Android“ televizorius.

PHILIPS

4K UHD OLED „Android“ televizorius
„P5 AI Perfect Picture Engine“ „Dolby Atmos“ garsas, Televizorius su 4 pusių „Ambilight“, 139 cm (55 col.)
„Android“ televizorius

Ypatybės

4 pusių „Ambilight“



Su „Philips“ 4 pusių „Ambilight“ kiekviena akimirka atrodo arčiau. Išmaniosios LED lemputės aplink televizoriaus kraštą reaguoja į veiksmą ekrane ir skleidžia dėmesį prikaustantį, tiesiog užburiantį švytėjimą. Pajuskite tai kartą ir nustebsite, kad galėjote mėgautis televizoriumi be šio apšvietimo.

„P5 Engine“ su DI



„Philips P5“ sistema su DI perteikia tokį realų vaizdą, kad galėtumėte tiesiog į jį žengti. Gilaus mokymosi DI algoritmas apdoroja vaizdus panašiai, kaip tai daro žmogaus smegenys. Nesvarbu, ką žiūrite, matote tikroviškas detales ir kontrastą, sodrias spalvas ir natūralius judesius.

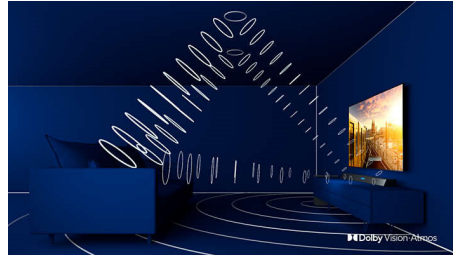
„Philips“ OLED televizorius



„Philips“ OLED televizorius pasižymi platesniu žiūrėjimo kampu ir nepaprastai tikrovišku vaizdu. Juodi atspalviai yra sodresni. Spalvos tikroviškesnės. Šešėliuose ir ryškiuose vietose tiksliai atkuriamos detalės. Veikia visi

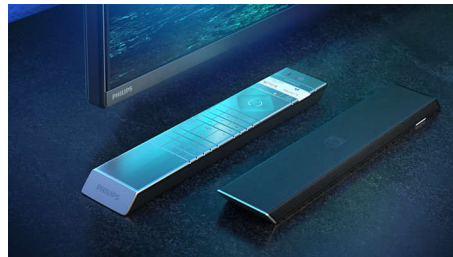
pagrindiniai HDR formatai. Pajusite visą kiekvienos scenos galią.

„Dolby Vision“ + „Dolby Atmos“



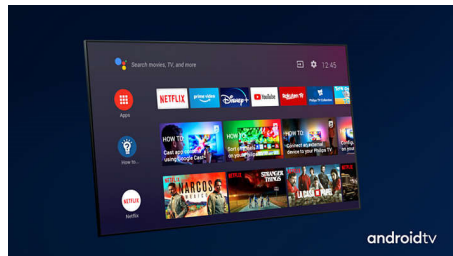
„Dolby“ aukščiausios kokybės garso ir vaizdo formatų palaikymas reiškia, kad žiūrimas HDR turinys atrodys ir skambės nuostabiai. Mėgausitės režisieriaus pirmines intencijas perteikiančiu vaizdu ir girdėsite tikrai aiškų ir sodrų erdvinį garsą.

Aukštos klasės medžiagos



Kiekvienas šio televizoriaus colis atrodo ir yra aukščiausios kokybės. Itin plonas metalinis rėmelis. Metalinis „T“ formos tamsaus chromo stovas. Arba minkšta, tekstūrinė oda aptrauktas nuotolinio valdymo pultas su apšviestais mygtukais, kurį malonu laikyti ir naudoti.

Tiesiog išmanus. „Android“ televizorius



Savo „Philips Android“ televizoriuje norimą turinį matysite tuomet, kai norėsite. Galite individualiai pritaikyti pradžios ekraną, kad jame būtų rodomos mėgstamos programos,

55OLED856/12

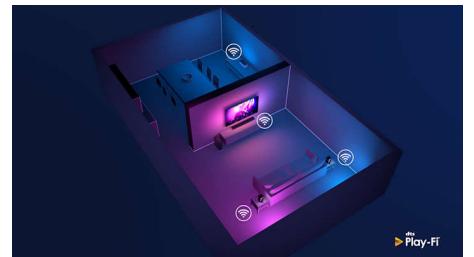
būtų paprasta paleisti mėgstamų filmų ir laidų transliacijas. Arba pasirinkite žiūrėti nuo ten, kur baigėte.

HDMI 2.1 KAD ir maža delsa



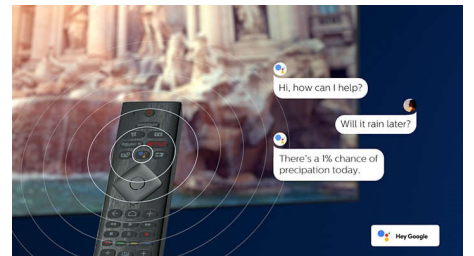
„Philips“ televizoriuje yra naujausia HDMI 2.1 jungtis. Pradėjus žaisti žaidimą konsolėje, jame automatiškai įjungiamas ypač mažos delsos nustatymas. VRR ir „FreeSync“ skirti sklandžiai žaisti greito veiksmo žaidimus. Su „Ambilight“ žaidimų režimu kambarys pripildo jaudulio.

Veikia su „DTS Play-Fi“



Su „DTS Play-Fi“ „Philips“ televizoriuje galite prijungti suderinamus garsiakalbius bet kuriame kambaryje. Turite belaidžius garsiakalbius virtuvėje? Klausykitės filmo gamindami užkandžius arba neatsilikite nuo sporto komentarų, kol visiems įpilsite gėrimų.

DI valdymas balsu



Paspauskite nuotolinio valdymo pulto mygtuką ir kalbėkite su „Google Assistant“. Valdysite televizorių ar su „Google Assistant“ veikiančius išmaniuosius namų prietaisus balsu. Arba paprašykite „Alexa“ valdyti televizorių per su „Alexa“ veikiančius prietaisus.



4K UHD OLED „Android“ televizorius

„P5 AI Perfect Picture Engine“ „Dolby Atmos“ garsas, Televizorius su 4 pusių „Ambilight“, 139 cm (55 col.) „Android“ televizorius

Specifikacijos

„Ambilight“

- „Ambilight“ funkcijos: Integruota „Ambilight+Hue“, „Ambilight“ muzika, Žaidimų režimas, Prisitaiko prie sienos spalvos, Foninio apšvietimo režimas, „AmbiWakeUp“, „AmbiSleep“, „Philips“ belaidžiai namų garsiakalbiai
- „Ambilight“ versija: 4 pusių

Vaizdas / ekranas

- Kraštinių santykis: 16:9
- Ekranas įstrižainė (coliais): 55 in
- Ekranas įstrižainė (centimetrais): 139 cm
- Ekranas: 4K „Ultra HD OLED“
- Skiriamoji ekrano geba: 3 840 x 2 160
- Vaizdo variklis: „P5 AI Perfect Picture Engine“
- Vaizdo išryškimas: „Ultra“ raiška, Plati spalvų gama 99 % DCI/P3, „Dolby Vision“, HDR10+, „Perfect Natural Motion“, A.I. PQ režimas, „CalMAN Ready“, ISF spalvų valdymas, „Micro Dimming Perfect“
- Ekranas įstrižainė (coliais): 55 coliai

Palaikoma ekrano skiriamoji geba

- Kompiuterio įvestys, HDMI1/2: Palaikoma HDMI 2.1 versija, iki 4K UHD 120 Hz, Palaikoma HDR, HDR10 / HLG, HDR10+ / „Dolby Vision“
- Kompiuterio įvestys, HDMI3/4: Palaikoma HDMI 2.0 versija.
- Vaizdo įvestys, HDMI1/2: Palaikoma HDMI 2.1 versija, iki 4K UHD 120 Hz, Palaikoma HDR, HDR10 / HLG, HDR10+ / „Dolby Vision“
- Vaizdo įvestys, HDMI3/4: Palaikoma HDMI 2.0 versija.

Derintuvai / imtuvai / siųstuvai

- Skaitmeninis televizorius: DVB-T/T2/T2-HD/C/S/S2
- Vaizdo atkūrimas: PAL, SECAM
- MPEG palaikymas: MPEG2, MPEG4
- TV programų gidas*: 8 dienų elektroninis programų gidas
- Signalų stiprumo indikacija
- Teletekstas: 1000 paslapių hipertekstas
- HEVC palaikymas

„Android TV“

- OS: „Android TV™ 10“ (Q)
- Iš anksto įdiegtos programos: „Google Play Movies“*, „Google Play Music“*, „Google Paieška“, „YouTube“, „Amazon instant video“ paslauga, „BBC iplayer“, „Netflix“, „Amazon Prime“ vaizdo įrašas, „Disney+“, Fitness programa, „Spotify“
- Atminties dydis (laikinosios): 16 GB*

„Smart TV“ funkcijos

- Vartotojo sąveika: SimplyShare
- Interaktyvioji televizija: HbbTV
- Programa: „Pause TV“, USB įrašymas*
- Lengvas įdiegimas: Automatinis „Philips“ įrenginių aptikimas, Tinklo diegimo vedlys, Nustatymų vedlys, Įrenginių prijungimo vedlys
- Lengva naudoti: „One-stop Smart Menu“ mygtukas, Ekranas naudotojo vadovas
- Atnaujinama programinė aparatinė įranga: Mikroprogramos automatinio atnaujinimo vedlys, Mikroprogramos atnaujinimas per USB, Mikroprogramos atnaujinimas internete

- Ekranas formato nustatymai: Pagrindinis – Per visą ekraną, Talpinti ekrane, Žengti į priekį – Slinkti, Padidinimas, išplėtimas, Plačiaekranis
- Nuotolinis valdymas: su balso funkcija, su mygtukų apšvietimu, su „Muirhead“ oda
- „Voice assistant“*: Įdiegtas „Google Assistant“, Nuotolinio valdymo pultas su mikrofonu, Veikia su „Alexa“

Multimedijos programos

- Vaizdo įrašų atkūrimo formatai: Talpyklos: AVI, MKV, H264/MPEG-4 AVC, MPEG-1, MPEG-2, MPEG-4, VP9, HEVC (H.265), AV1
- Muzikos atkūrimo formatai: AAC, MP3, WAV, WMA (nuo v2 iki v9.2), WMA-PRO (v9 ir v10)
- Subtitrų formatų palaikymas: .SRT, .SUB, .TXT, .SMI
- Nuotraukų atkūrimo formatai: JPEG, BMP, GIF, PNG, 360 nuotrauka, HEIF

Aporojimas

- Aporojimo galia: Keturių branduolių

Garsas

- Garso įrašai: Išėjimo galia: 50 vatų (RMS), 2.1 kanalas
- Garsiakalbio konfigūracija: 10 W x 2 vidutinių dažnių garsiakalbiai, 30 W žemųjų dažnių garsiakalbis
- „Codec“: AC-4, „Dolby Atmos“, DTS-HD(M6), „Dolby Digital“ MS12 V2.5
- Garsumo gerinimas: A.I. garsas, Aiškus dialogas, „Dolby Atmos“, „Dolby Bass“ sustiprinimas, „Dolby Volume“ lygintojas, Naktinis režimas, A.I. EQ, „DTS Play-Fi“, „Mimi“ garso pritaikymas

Prijungimo galimybės

- HDMI jungčių skaičius: 4
- HDMI funkcijos: 4K, Garso grįžtamasis kanalas
- „EasyLink“ (HDMI-CEC): Perėjimas į nuotolinį valdymą, Sistemos garso valdymas, Sistemos budėjimas, Paleidimas vienu paspaudimu
- USB jungčių skaičius: 3
- Prijungimas be laidų: „Wi-Fi“ 802.11ac, 2x2, dviguba juosta, „Bluetooth“ 5.0
- Kitos jungtys: Bendroji sąsaja „Plus“ (CI+), Skaitmeninis garso išėjimas (optinis), „Ethernet“ LAN RJ-45, Ausinių išvestis, Palydovinio imtuvo jungtis, Paslaugos jungtis
- HDCP 2.3: Taip, visose HDMI
- HDMI ARC: Taip visiems prievadams
- „HDMI eARC“: Taip, naudojant HDMI2
- HDMI KAD: Taip, visuose HDMI prievaduose, „FreeSync Premium“

ES energijos suvartojimo kortelė

- Ekranas įstrižainė (coliais): 55
- EPREL registracijos numeriai: 667397
- SDR energinė klasė: G
- Ekranas įstrižainė (centimetrais): 139
- Įjungto režimo SDR energijos poreikis: 110 kWh/1000 h
- HDR energinė klasė: G
- Įjungto režimo HDR energijos poreikis: 94 kWh/1000 h
- Elektros energijos suvartojimas veikiant išjungties režimu:

- Netaikoma
- Tinklo budėjimo režimas: $\leq 2,0\text{ W}$
- Naudojama ekrano technologija: organiniai šviesos spinduliuojantys diodai (OLED)

Maitinimas

- Elektros energija: KS 220–240 V 50 / 60 Hz
- Aplinkos temperatūra: 5–35 °C
- Elektros energijos suvartojimas veikiant budėjimo režimu: $\leq 0,3\text{ W}$
- Energijos taupymo funkcijos: Automatinio išsijungimo laikmatis, Eko režimas

Priedai

- Pridedami maitinimo elementai: 2 x AAA baterijos
- Pridedami priedai: Saugos instrukcijos ir teisinė informacija, Maitinimo laidas, Greitos pradžios vadovas (x 1), Nuotolinis valdymas, Stalinis stovas

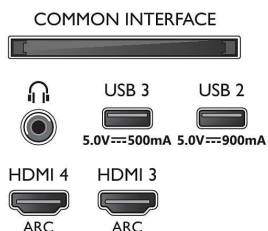
Konstrukcija

- Televizoriaus spalvos: Pilkšvos spalvos rėmas
- Stovo dizainas: Metalinis, tamsaus chromo nuožulnus stovas

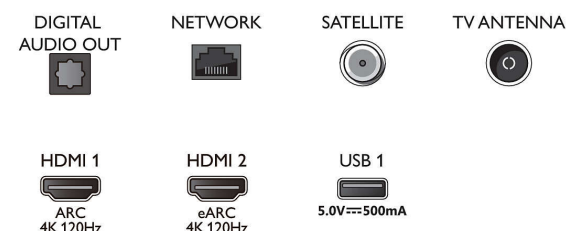


Connections

Side



Bottom



Išleidimo data 2023-07-23

Versija: 11.4.1

EAN: 87 18863 02901 5

© 2023 „Koninklijke Philips N.V.“

Visos teisės saugomos.

Specifikacijos gali būti keičiamos be įspėjimo. Prekių ženklai yra „Koninklijke Philips N.V.“ ar jų atitinkamų savininkų nuosavybė.

www.philips.com

- * „Philips“ OLED televizorių ekranams suteiktas UL sertifikatas, kuriame pažymima, kad jie nemirga ir jų sklaidžiama šviesa nekelia diskomforto.
- * Atminties dydis (trumpalaikis): 16 GB, faktinis naudingos vietos kiekis diske gali skirtis priklausomai nuo, pvz., (iš anksto) įdiegtų programų, įdiegtos operacinės sistemos, kt.)
- * EPG ir realus programų rodymas (iki 8 dienų) priklauso nuo šalies ir transliuotojo.
- * „Android“ programų pasiūla skiriasi pagal šalį. Jei reikia daugiau informacijos, apsilankykite vietinėje „Google Play Store“.
- * Televizorius palaiko DVB „nemokamas transliacijas“. Gali būti nepalaikomi tam tikri DVB operatoriai. Naujausią sąrašą galima rasti internetinėse „Philips“ palaikymo svetainėse DUK skyrelyje. Kai kurie operatoriai reikalauja sąlyginės priegijos ir prenumeratos. Dėl papildomos informacijos kreipkitės į savo operatorių.
- * „Philips“ televizoriaus nuotolinio valdymo programa ir susijusios funkcijos kiekviename televizoriaus modelyje ir šalyje skiriasi, taip pat priklauso nuo operatoriaus, išmaniojo įrenginio modelio ir OS. Daugiau informacijos rasite apsilankę www.philips.com/TVRemoteapp.
- * USB įrašymas, naudojamas tik skaitmeniniams kanalams įrašyti, gali būti ribojamas transliacijos apsauga nuo kopijavimo (CI+). Gali būti taikomi šalies ir kanalo ribojimai.
- * Šio televizoriaus tam tikrų detalių sudėtyje, kur technologijos nesilūdo jokių alternatyvų pagal galiojančios Pavojaingų medžiagų direktyvos išimties sąlygas, yra švino.
- * „Amazon“, „Alexa“ ir visi susiję logotipai yra „Amazon.com, Inc.“ ir jos dukterinių įmonių prekių ženklai. „Amazon Alexa“ veikia su pasirinktomis kalbomis ir pasirinktose šalyse.
- * „Amazon Prime“ veikia su pasirinktomis kalbomis ir šalimis.
- * Reikalinga „Disney+“ prenumerata. Atsivėlgiant į <https://www.disneyplus.com> (c) 2020 m. „Disney“ ir susijusių bendrovių pateiktas sąlygas. „Disney+“ veikia su pasirinktomis kalbomis ir šalimis.
- * „Google Assistant“ veikia „Philips Android“ televizoriuose, kuriuose veikia „Android O (8)“ arba naujesnė OS versija. „Google Assistant“ veikia su pasirinktomis kalbomis ir šalimis.
- * Reikalinga „Netflix“ prenumerata. Priklauso nuo sąlygų, pateiktų <https://www.netflix.com>
- * „Rakuten“ televizorius veikia su pasirinktomis kalbomis ir šalimis.