

Philips OLED  
Android TV OLED 4K  
UHD

P5 AI perfect picture engine

Som Dolby Atmos  
Ambilight TV em 4 lados  
Televisor Android de 164 cm  
(65")



65OLED856

## Envolvência única. Completamente deslumbrante.

### Android TV OLED 4K UHD

A imagem incrivelmente realista deste fantástico televisor OLED TV combina com o Ambilight envolvente em 4 lados para criar a mesma emoção de uma projeção de cinema. Independentemente do que estiver a ver ou jogar, a ação salta do ecrã diretamente para a sua sala de estar.

#### Concebido para impressionar.

- Imersão completa. Ambilight em 4 lados.
- Design de alta qualidade. Do suporte ao telecomando.
- O mais próximo da realidade. Televisor Philips OLED.

#### Movimentos fluidos. Cores reais. Profundidade incrível.

- Imagem HDR vibrante. Televisor Philips 4K UHD.
- Visão e som cinematográficos. Dolby Vision e Dolby Atmos
- Excelente para gaming. Ultra baixa latência em qualquer consola
- O que quer que veja, uma imagem tão real. Processador P5 com AI.
- Visualização que não prejudica a visão

#### Conteúdos ao seu dispor.

- Controlo de voz. O Assistente Google. Funciona com a Alexa.
- Áudio multidivisões. DTS Play-Fi
- Simplesmente inteligente. Android TV.

# PHILIPS

# Destques

## Ambilight em 4 lados



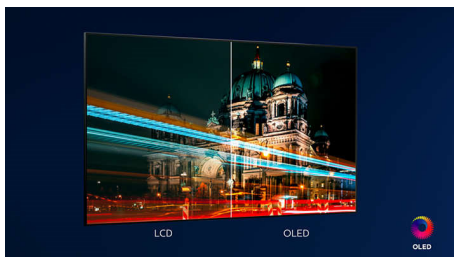
Com o Philips Ambilight em 4 lados, cada momento parece mais próximo. Os LED inteligentes à volta da extremidade do televisor respondem à ação no ecrã e emitem um brilho envolvente que é simplesmente cativante. Basta experimentá-lo uma vez para não conseguir ver televisão sem ele.

## Processador P5 com IA



O processador Philips P5 com IA proporciona uma imagem tão real que parece que pode entrar nela. Um algoritmo de IA com aprendizagem profunda processa as imagens de uma forma semelhante ao cérebro humano. Independentemente do que estiver a ver, obtém detalhes e contraste realistas, cores ricas e movimentos suaves.

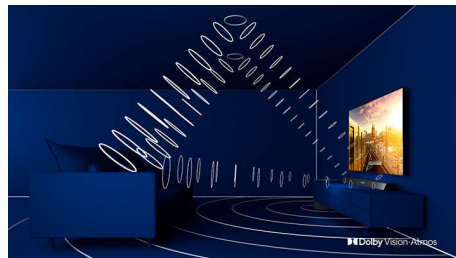
## Televisor OLED da Philips



Com um televisor Philips OLED, obtém um ângulo de visualização mais amplo e uma imagem única e realista. Os pretos são mais

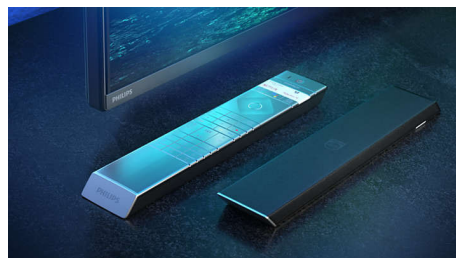
profundos. As cores são mais realistas. Os detalhes nas sombras e realces são reproduzidos de modo preciso. São suportados todos os principais formatos HDR. Irá sentir todo o poder de cada cena.

## Dolby Vision + Dolby Atmos



O suporte para os formatos de som e vídeo premium da Dolby significa que o conteúdo HDR que vê terá um aspeto e som gloriosos. Irá desfrutar de uma imagem que reflete as intenções originais do realizador e experimentar um som espaçoso com verdadeira nitidez e profundidade.

## Materiais de alta qualidade



Cada centímetro deste televisor tem um aspeto e uma sensação de qualidade. A moldura ultra fina em metal. O suporte com barra em T metálico cromado escuro. Ou o telecomando suave com parte de trás em pele texturizada e teclas retroiluminadas que é tão fácil de segurar como de utilizar.

## Simplesmente inteligente. Android TV



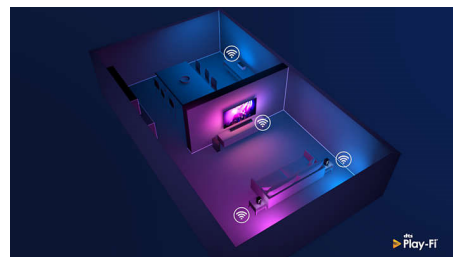
O seu televisor Philips Android TV fornece-lhe os conteúdos que quer, quando quiser. Pode personalizar o ecrã inicial para apresentar as suas aplicações favoritas, facilitando o início de transmissão de filmes e programas de que gosta. Ou retome do ponto em que parou.

## HDMI 2.1 VRR e baixa latência



O seu televisor Philips dispõe da mais recente conectividade HDMI 2.1 e muda automaticamente para uma definição de ultra baixa latência quando começa a jogar na sua consola. A VRR e Freesync são suportadas para uma jogabilidade suave de ação rápida. O modo de gaming do Ambilight leva a emoção para a divisão.

## Compatível com DTS Play-Fi



Com o DTS Play-Fi no seu televisor Philips, pode ligá-lo a colunas compatíveis em qualquer divisão. Tem colunas portáteis na cozinha? Ouça o filme enquanto faz um snack ou acompanhe os comentários desportivos enquanto prepara bebidas para todos.

## Android TV OLED 4K UHD

P5 AI perfect picture engine Som Dolby Atmos, Ambilight TV em 4 lados, Televisor Android de 164 cm (65")

# Especificações

### Ambilight

- Funcionalidades Ambilight: Ambilight+Hue incorporado, Ambilight música, Modo de jogo, Adaptável à cor da parede, Modo Lounge light, AmbiWakeup, AmbiSleep, Altifalantes sem fios em casa Philips
- Versão da Ambilight: Em 4 lados

### 2 colunas frequências médias e altas 10 W, subwoofer 30 W

- Rácio de visualização: 16:9
- Tamanho do ecrã na diagonal (pol.): 65 polegadas
- Tamanho do ecrã na diagonal (métrico): 164 cm
- Visor: OLED 4K Ultra HD
- Resolução do painel: 3840x2160
- Motor de imagem: P5 AI Perfect Picture Engine
- Melhoramento de imagem: Ultra Resolution, Vasta gama cromática 99% DCI/P3, Dolby Vision, HDR10+, Perfect Natural Motion, Modo IA PQ, Pronto para CalMAN, Gestão de cores ISF, Micro Dimming Perfect
- Tamanho do ecrã na diagonal (pol.): 65 polegadas

### Resolução suportada do ecrã

- Entradas para computador em HDMI1/2: HDMI 2.1 suportado., até 4K UHD a 120 Hz, HDR suportado, HDR10/HLG, HDR10+/Dolby Vision
- Entradas para computador em HDMI3/4: HDMI 2.0 suportado.
- Entradas de vídeo em HDMI1/2: HDMI 2.1 suportado, até 4K UHD a 120 Hz, HDR suportado, HDR10/HLG, HDR10+/Dolby Vision
- Entradas de vídeo em HDMI3/4: HDMI 2.0 suportado.

### Sintonizador/receção/transmissão

- Televisão Digital: DVB-T/T2/T2-HD/C/S/S2
- Reprodução de vídeo: PAL, SECAM
- Suporte de MPEG: MPEG2, MPEG4
- Guia de programação\*: Guia de programação eletrónico, 8 dias
- Indicação da força do sinal
- Teletexto: 1000 páginas de Hipertexto
- Suporte de HEVC

### Android TV

- OS: Android TV™ 10 (Q)
- Aplicações pré-instaladas: Google Play Movies\*, Google Play Music\*, Pesquisa Google, YouTube, Vídeo instantâneo Amazon, BBC iplayer, Netflix, Amazon Prime Vídeo, Disney+, Aplicação de Fitness, Spotify
- Tamanho da memória (Flash): 16GB\*

### Funcionalidades da Smart TV

- Interação com utilizador: SimplyShare
- Televisor interativo: HbbTV
- Programa: Pausa TV, Gravação USB\*
- Facilidade de Instalação: Detecção automática de dispositivos Philips, Assistente de instalação de rede, Assistente de definições, Assistente de ligação de dispositivos
- Fácil de utilizar: Botão de menu inteligente completo, Manual do utilizador no ecrã
- Firmware atualizável: Assistente atual, automática firmware, Firmware atualizável através de USB, Atualização de firmware

- online
- Ajustes de Formato do Ecrã: Básico - Preencher ecrã, Ajustar ao ecrã, Avançado - Deslocar, Zoom, esticar, Panorâmico
- Telecomando: com voz, com iluminação de botões, com pele Muirhead
- Assistente de voz\*: Google Assistant incorporado, Telecomando com microfone., Compatível com a Alexa

### Aplicações multimédia

- Formatos de reprodução de vídeo: Recipientes: AVI, MKV, H264/MPEG-4 AVC, MPEG-1, MPEG-2, MPEG-4, VP9, HEVC (H.265), AV1
- Formatos de reprodução de música: AAC, MP3, WAV, WMA (v2 a v9.2), WMA-PRO (v9 e v10)
- Formatos de legendas suportados: .SRT, .SUB, .TXT, .SMI
- Formatos de reprodução de imagens: JPEG, BMP, GIF, PNG, Fotografia 360, HEIF

### Processamento

- Potência de processamento: Quad Core

### Som

- Audio: Potência de saída: 50 Watts (RMS), 2.1 canais
- Configuração dos altifalantes: 2 colunas de frequências médias e altas de 10 W, subwoofer de 30 W
- Codec: AC-4, Dolby Atmos, DTS-HD(M6), Dolby Digital MS12 V2.5
- Melhoramento do som: Som com IA, Diálogo nítido, Dolby Atmos, Melhoramento de graves Dolby, Nivelador de volume Dolby, Modo noturno, IA EQ, DTS Play-Fi, Personalização de som Mimi

### Conetividade

- Número de ligações HDMI: 4
- Funcionalidades HDMI: 4K, Audio Return Channel
- EasyLink (HDMI-CEC): Passagem telecomando, Controlo do sistema de áudio, Standby do sistema, Reprodução com um só toque
- Número de USB: 3
- Ligação sem fios: Wi-Fi 802.11ac, 2x2, banda dupla, Bluetooth 5.0
- Outras ligações: Common Interface Plus (CI+), Saída de áudio digital (ótica), LAN Ethernet RJ-45, Saída de auscultador, Conector de satélite, Conector de serviço
- HDCP 2.3: Sim, em todas as portas HDMI
- HDMI ARC: Sim para todas as portas
- HDMI eARC: Sim no HDMI2
- HDMI VRR: Sim, em todas as portas HDMI, FreeSync Premium

### Cartão de energia da UE

- Classe energética para SDR: F
- Classe energética para HDR: G
- Tecnologia de painel utilizada: OLED

### Potência

- Alimentação elétrica: CA, 220 - 240 V 50/60 Hz
- Temperatura ambiente: De 5 °C a 35 °C
- Consumo de energia em modo de espera: < 0,3 W

65OLED856/12

- Funcionalidades de poupança de energia: Temporizador para desligar automático, Modo Eco
- Consumo e energia quando desligado: N/A

### Acessórios

- Pilhas incluídas: 2 x pilhas AAA
- Acessórios incluídos: Folheto de informação legal e segurança, Cabo de alimentação, Manual de início rápido (1), Telecomando, Suporte para mesa

### Design

- Cores do televisor: Estrutura em cinzento escuro
- Design do suporte: Suporte em cunha metálico cromado escuro

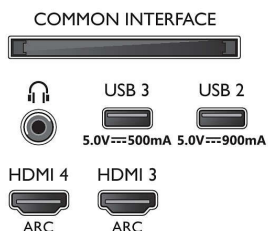
### Dimensões

- Largura do conjunto (com suporte): 1448.7 mm
- Altura do conjunto (com suporte): 896.9 mm
- Profundidade do conjunto (com suporte): 291.8 mm
- Peso do produto (+suporte): 28.1 kg
- Largura da caixa: 1660.0 mm
- Altura da caixa: 995.0 mm
- Profundidade da caixa: 170.0 mm
- Largura do suporte: 800.0 mm
- Altura do suporte: 70.0 mm
- Profundidade do suporte: 291.8 mm
- Compatível com suporte de parede: 300 x 300 mm

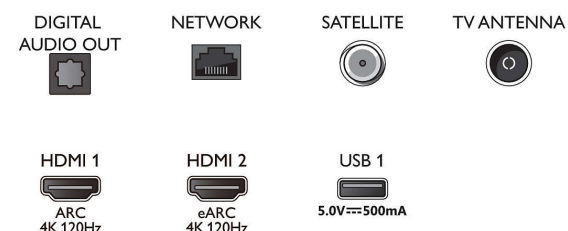


## Connections

### Side



### Bottom



Data de publicação  
2023-07-23

Versão: 2.4.1

EAN: 87 18863 02902 2

© 2023 Koninklijke Philips N.V.  
Todos os direitos reservados.

Todas as especificações estão sujeitas a alterações sem aviso prévio. As marcas comerciais são propriedade de Koninklijke Philips N.V. ou dos respectivos detentores.

[www.philips.com](http://www.philips.com)

\*Tamanho da memória (Flash): 16 GB, o espaço real disponível no disco pode variar (dependendo, por exemplo, de aplicações (pré-) instaladas, do sistema operativo instalado, etc.)

\* O EPG e visibilidade atual (até 8 dias) dependem do país e da operadora.

\* As ofertas de aplicações Android variam em cada país. Para obter mais detalhes, visite a sua loja Google Play local.

\* O televisor suporta a receção DVB para transmissões em canal aberto. Operadores de DVB específicos podem não ser suportados. Pode encontrar uma lista atualizada na secção de FAQ do Web site de suporte da Philips. Para alguns operadores são necessários um acesso condicionado e uma subscrição. Contacte o seu operador para mais informações.

\* A aplicação Philips TV Remote e as funcionalidades relacionadas variam dependendo do modelo do televisor, do operador e do país, bem como do modelo do dispositivo inteligente e do sistema operativo. Para obter mais detalhes, visite: [www.philips.com/TVRemoteapp](http://www.philips.com/TVRemoteapp).

\* Gravação USB apenas para canais digitais, as gravações podem ser limitadas por proteção contra cópia (CI+) da emissão. Podem aplicar-se restrições relativamente aos países e canais.

\* Este televisor contém chumbo apenas em determinadas peças e componentes que não oferecem uma tecnologia alternativa, de acordo com as cláusulas de isenção da diretiva RoHS.

\* Amazon, Alexa e todos os logótipos relacionados são marcas comerciais da Amazon.com, Inc. ou das suas afiliadas. A Amazon Alexa está disponível em idiomas e países selecionados.

\* O Amazon Prime está disponível em determinados idiomas e países.

\* É necessária uma subscrição do Disney+. Sujeito aos termos de <https://www.disneyplus.com> (c) 2020 Disney e suas entidades relacionadas. O Disney+ está disponível nos idiomas e países selecionados.

\* O Assistente Google está disponível nos televisores Philips Android TV com sistema operativo Android O (8) ou superior. O Assistente Google está disponível em determinados idiomas e países.

\* É necessária uma subscrição da Netflix. Sujeita aos termos disponíveis em <https://www.netflix.com>

\* O Rakuten TV está disponível em determinados idiomas e países.