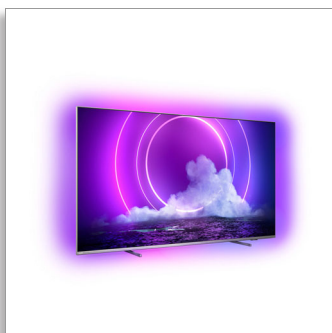


Philips LED
Telewizor LED 4K UHD
Android

Procesor P5 Perfect Picture

Dźwięk Dolby Atmos
4-stronny system Ambilight
Telewizor Android TV 139 cm
(55")



55PUS9206

Filmy, które Cię wciągną. Gry, które możesz poczuć.

Telewizor LED 4K UHD Android

Od emocji związanych z grami po filmy — wszystko w samym środku akcji. Ten telewizor 4K UHD zapewnia doskonały obraz i płynny ruch — niezależnie od tego, co dzieje się na ekranie. Tryb gier i tryb filmowy Ambilight wzbogaca wrażenia.

Płynny obraz, realistyczne kolory i niezwykła głębia

- Dobrze zrównoważony dźwięk. Wyraźny, czysty dialog. Dynamiczne efekty.
- Żywy obraz HDR. Telewizor 4K UHD Philips.
- Kinowy obraz i dźwięk. Dolby Vision i Dolby Atmos
- Doskonały do gier. Małe opóźnienia niezależnie od konsoli
- Niezależnie od źródła, zawsze perfekcja. Procesor P5 Philips.

Zanurz się w akcji.

- Wszechstronne zanurzenie. 4-stronne oświetlenie Ambilight.
- Doskonałe wzornictwo. Od stojaka do pilota.
- Regulowana wysokość metalowego stojaka pozwala wstawić głośnik Soundbar.

Rozrywka w zasięgu Twojego głosu.

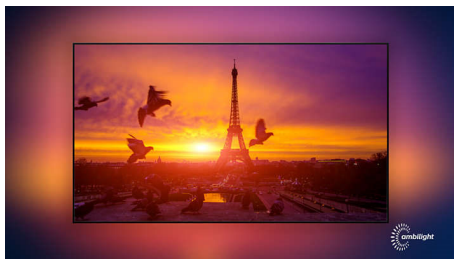
- Sterowanie głosowe. Asystent Google. Współpracuje z usługą Alexa.
- Dźwięk w wielu pomieszczeniach. DTS Play-Fi
- Po prostu inteligentny. Android TV.

PHILIPS

Telewizor LED 4K UHD Android
Procesor P5 Perfect Picture Dźwięk Dolby Atmos, 4-stronny system Ambilight, Telewizor Android TV 139 cm (55")

Zalety

4-stronne oświetlenie Ambilight



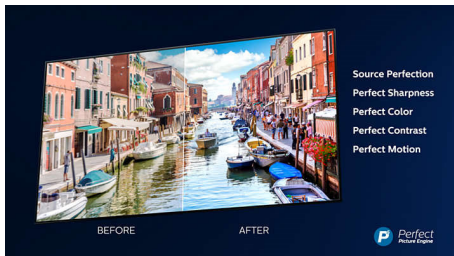
Dzięki 4-stronnej technologii Philips Ambilight możesz poczuć każdą chwilę. Inteligentne diody LED rozmieszczone na ramie telewizora reagują na akcję rozgrywającą się na ekranie i emitują poświatę powodującą, że niemal zanurzysz się w obrazie. Spróbuj raz i przekonaj się o niezbędności tej funkcji do uzyskania pełni wrażeń.

HDMI 2.1 VRR i niskie opóźnienie



Telewizor Philips jest wyposażony w najnowsze złącze HDMI 2.1 i automatycznie przełącza się na ustawienie niskiego poziomu opóźnień po rozpoczęciu gry na konsoli. Obsługa technologii VRR i FreeSync zapewnia płynną, szybką rozgrywkę. Tryb gier Ambilight wprowadza dreszczyk emocji do pomieszczenia.

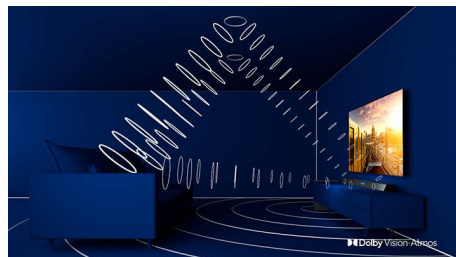
Procesor P5 Picture Engine firmy Philips



Procesor Philips P5 zapewnia obraz równie doskonały, jak Twoja ulubiona rozrywka. Szczegóły mają zauważalnie większą głębię. Kolory są żywe, a odcienie skóry naturalne.

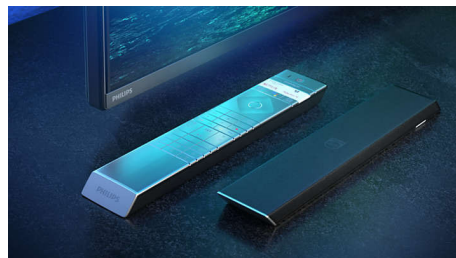
Kontrast jest niezwykle wyraźny i pozwala dostrzec każdy szczegół, a ruch pozostaje idealnie płynny.

Dolby Vision + Dolby Atmos



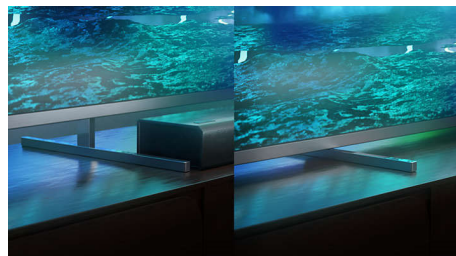
Obsługa wysokiej jakości dźwięku i obrazu Dolby oznacza, że oglądana treść HDR będzie wyglądać i brzmieć doskonale. Ciesz się obrazem, który odzwierciedla oryginalne intencje reżysera, a także doświadcz przestrzennego dźwięku o prawdziwej wyrazistości i głębi.

Doskonałej jakości materiały



Każdy cal tego telewizora podkreśla wysoką klasę. Stojak z polerowanego metalu pięknie kontrastuje z praktycznie pozbawionym ramki ekranem. Miękki, teksturowany, pilot ze skórzanym tyłem świetnie wygląda i leży dobrze w dłoni.

Stojak z regulacją wysokości



Wysokość stojaka telewizora można dostosować do głośników Soundbar. Zamocuj podstawki, aby podnieść stojak do górnej

55PUS9206/12

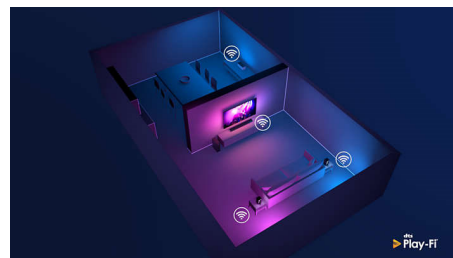
pozycji, a zestaw głośnikowy SoundBar nie będzie zasłaniał dolnej części ekranu. Nie masz zestawu Soundbar? Nie trzeba mocować podstawek.

Po prostu inteligentny. Android TV



Telewizor Philips z systemem Android oferuje Ci rozrywkę, którą lubisz, kiedy chcesz. Możesz dostosować ekran główny, aby wyświetlać ulubione aplikacje, co ułatwia rozpoczęcie strumieniowego przesyłania filmów i programów, które lubisz. Możesz też kontynuować oglądanie od momentu jego przerwania.

Kompatybilny z DTS Play-Fi



Za pomocą funkcji DTS Play-Fi w telewizorze Philips możesz podłączyć głośniki w dowolnym pomieszczeniu. Masz bezprzewodowe głośniki w kuchni? No to już nie musisz przerywać filmu na czas przygotowywania przekąsek lub gdy chcesz przynieść z kuchni napoje dla swoich gości.



Telewizor LED 4K UHD Android

Procesor P5 Perfect Picture Dźwięk Dolby Atmos, 4-stronny system Ambilight, Telewizor Android TV 139 cm (55")

Dane techniczne

Ambilight

- Funkcje Ambilight: Wbudowane funkcje Ambilight + Hue, Ambilight Muzyka, Tryb gry, Dostosowywanie się do koloru ściany, Tryb Lounge, AmbiWakeUp, AmbiSleep, Bezprzewodowe głośniki domowe Philips
- Wersja Ambilight: 4-stronny

Obraz/wyświetlacz

- Format obrazu: 16:9
- Przekątna ekranu (cale): 55 cali
- Przekątna ekranu (cm): 139 cm
- Wyświetlacz: LED 4K Ultra HD
- Rozdzielczość panelu: 3840 x 2160
- Silnik graficzny: Procesor P5 Perfect Picture
- Funkcje poprawy obrazu: HDR10+, Dolby Vision, Ultra Resolution, Micro Dimming Pro, Perfect Natural Motion, Tryb A.I. PQ, Obsługa CalMAN, Zarządzanie kolorami ISF
- Przekątna ekranu (cale): 55 cali

Obsługiwana rozdzielczość ekranu

- Sygnal z komputera — wejścia HDMI1/2: Obsługa HDMI 2.1, Obsługa HDR, HDR10+/HLG
- Sygnal z komputera — wejścia HDMI3/4: Obsługa HDMI 2.0.
- Sygnal wideo — wejścia HDMI1/2: Obsługa HDMI 2.1, Obsługa HDR, HDR10+/HLG
- Sygnal wideo — wejścia HDMI3/4: Obsługa HDMI 2.0.

Tuner/Odtwarzanie/Transmisja

- Telewizja cyfrowa: DVB-T/T2/T2-HD/C/S/S2
- Odtwarzanie video: PAL, SECAM
- Obsługa MPEG: MPEG2, MPEG4
- Przewodnik telewizyjny*: Elektroniczny program na 8 dni
- Wskaźnik siły sygnału
- Telegazeta: Telegazeta Hypertext (1000 stron)
- Obsługa HEVC

Android TV

- System operacyjny: Android TV™ 10 (Q)
- Fabrycznie zainstalowane aplikacje: Filmy z Google Play*, Muzyka z Google Play*, Wyszukiwanie Google, YouTube, Netflix, Natychmiastowe filmy Amazon, BBC iPlayer, Filmy Amazon Prime, Disney+, Aplikacja Fitness, Spotify
- Dostępna pamięć flash: 16 GB*

Funkcje technologii Smart TV

- Interakcja z użytkownikiem: SimplyShare
- Telewizor interaktywny: HbbTV
- Program: Wstrzymanie odtwarzania programu, Nagrywanie USB*
- Łatwa instalacja: Automatyczne wykrywanie urządzeń firmy Philips, Kreator połączeń z urządzeniami, Kreator instalacji sieci, Kreator ustawień
- Łatwa obsługa: Przycisk menu głównego, Ekranowa instrukcja obsługi
- Aktualizacje oprogramowania urządzenia: Kreator aktualizacji oprogramowania, Aktualizowanie oprogramowania przez USB, Aktualizacja oprogramowania sprzętowego przez Internet, Pobieranie oprogramowania sprzętowego w tle
- Ustawienia formatu ekranu: Podstawowe — Wypełnienie

- ekranu, Dopasuj do ekranu, Zaawansowane — Przesunięcie, Powiększenie, rozciągnięcie, Szeroki ekran
- Pilot: z obsługą głosu, z funkcją Key Light, wykończony skórą Muirhead
- Sterowanie głosowe*: Wbudowana funkcja Asystent Google, Pilot z mikrofonem, Współpraca z usługą Alexa.

Zastosowania multimedialne

- Odtwarzane formaty wideo: Kontenery: AVI, MKV, H264/MPEG-4 AVC, MPEG-1, MPEG-2, MPEG-4, VP9, HEVC (H.265), AV1
- Odtwarzane formaty muzyki: AAC, MP3, WAV, WMA (od wersji 2 do wersji 9.2), WMA-PRO (wersja 9 i 10)
- Obsługiwane formaty napisów: .SRT, .SUB, .TXT, .SMI
- Formaty odtwarzania obrazu: JPEG, BMP, GIF, PNG, 360 zdjęć, HEIF

Przetwarzanie

- Moc przetwarzania: Czterordzeniowy

Dźwięk

- AUDIO: 2.1-kanalowy, Moc wyjściowa 50 W (RMS)
- Konfiguracja głośników: 2 głośniki średnich tonów 10 W, subwoofer 30 W
- Kodek: Zgodność z Dolby Atmos, Dolby Digital MS12, V2.5, DTS-HD (M6)
- Funkcje poprawy dźwięku: Dolby Atmos, Dźwięk oparty na sztucznej inteligencji, Wyraźne dialogi, Tryb nocny, Korektor A.I., Wzmocnienie basów Dolby, Ustawienie głośności Dolby, DTS Play-Fi, Personalizacja dźwięku Mimi

Możliwości połączeń

- Liczba wejść HDMI: 4
- Funkcje HDMI: 4K, Zwrotny kanał audio (ARC)
- EasyLink (HDMI-CEC): Przesyłanie wiązki pilota, Sterowanie dźwiękiem, Tryb gotowości, Odtwarzanie jednym przyciskiem
- Liczba wejść USB: 3
- Połączenie bezprzewodowe: Dwupasmowa łączność Wi-Fi 802.11ac 2x2, Bluetooth 5.0
- Inne połączenia: Gniazdo anteny satelitarnej, Common Interface Plus (CI+), Cyfrowe wyjście audio (optyczne), Ethernet-LAN RJ-45, Wyjście słuchawkowe, Złącze usługi HDCP 2.3: Tak — wszystkie wejścia HDMI
- HDMI ARC: Tak dla wszystkich portów
- HDMI eARC: Tak, przez złącze HDMI2
- HDMI VRR: FreeSync Premium, Tak - wszystkie wejścia HDMI

Karta energetyczna UE

- Numery rejestracyjne EPREL: 685572
- Przekątna ekranu (cale): 55
- Klasa energetyczna dla SDR: G
- Przekątna ekranu (cm): 139
- Zapotrzebowanie na moc w trybie włączenia dla SDR: 76 kWh/1000 godz.
- Klasa energetyczna dla HDR: G
- Zapotrzebowanie na moc w trybie włączenia dla HDR: 146 kWh/1000 godz.
- Pobór mocy w trybie wyłączenia: n.d.

55PUS9206/12

- Tryb gotowości w sieci: $\leq 2,0\text{ W}$
- Wykorzystana technologia panelu: LED LCD

Moc

- Zasilanie sieciowe: 220–240 V AC, 50/60 Hz
- Temperatura otoczenia: 5°C–35°C
- Pobór mocy w trybie gotowości: $\leq 0,3\text{ W}$
- Funkcje oszczędzania energii: Zegar automatycznego wyłączenia, Wyłączenie obrazu (dla radia), Czujnik światła, Tryb Eco

Aksesoria

- Aksesoria w zestawie: Pilot, Skrócona instrukcja obsługi, Broszura dot. kwestii prawnych i bezpieczeństwa, Przewód zasilający, Podstawa na biurko
- Baterie w zestawie: 2 baterie AAA

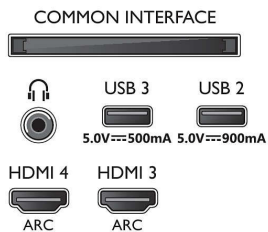
Projekt

- Kolor telewizora: Srebrna metalowa ramka
- Pionowa konstrukcja: Metalowe nóżki wykończone w dwóch odcieniach

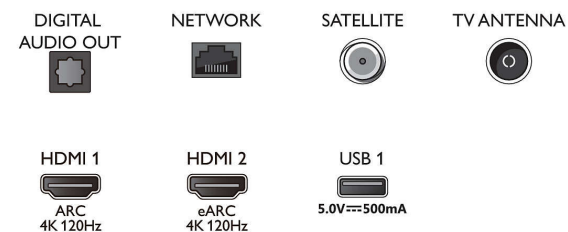


Connections

Side



Bottom



Data wydania 2023-07-23

Wersja: 7.6.1

EAN: 87 18863 02884 1

© 2023 Koninklijke Philips N.V.
Wszelkie prawa zastrzeżone.

Dane techniczne mogą ulec zmianie bez powiadomienia. Znaki towarowe są własnością Koninklijke Philips N.V. lub własnością odpowiednich firm.

www.philips.com

- * Elektroniczny przewodnik telewizyjny i faktyczna dostępność (do 8 dni) zależą od kraju i operatora.
- * Oferta aplikacji dla systemu Android może się różnić w zależności od kraju. Więcej informacji można uzyskać w lokalnym sklepie Google Play.
- * Telewizor zapewnia odbiór sygnału DVB dla ogólnodostępnych programów telewizyjnych. Niektórzy nadawcy DVB mogą nie być obsługiwani. Aktualną listę można znaleźć w sekcji Często zadawane pytania na stronie pomocy technicznej firmy Philips. W przypadku niektórych nadawców obowiązuje dostęp warunkowy i wymagana jest subskrypcja. Aby uzyskać dodatkowe informacje, skontaktuj się z nadawcą.
- * Aplikacja Philips TV Remote i powiązane z nią funkcje różnią się w zależności od modelu telewizora, operatora i kraju, a także modelu urządzenia przenośnego i systemu operacyjnego. Więcej szczegółów można znaleźć na stronie www.philips.com/TVRemoteapp.
- * Nagrywanie przez złącze USB jest możliwe tylko w przypadku kanałów cyfrowych. Nagrywanie może zostać ograniczone przez zabezpieczenie przed kopiowaniem transmisji (CI+). Mogą wystąpić ograniczenia w zależności od kraju i kanału.
- * Ołów znajduje się tylko w niektórych częściach tego telewizora lub jego komponentach, dla których nie istnieje alternatywa technologiczna, zgodnie z bieżącymi klauzulami dot. zwolnienia przewidzianymi w dyrektywie RoHS.
- * Rozmiar pamięci (Flash): 16 GB, właściwa dostępna pamięć może się różnić (w zależności od fabrycznie zainstalowanych aplikacji, zainstalowanych systemów operacyjnych itd.)
- * Funkcja Asystent Google jest dostępna w telewizorach Philips z systemem Android w wersji O (8) lub nowszej. Funkcja Asystent Google jest dostępna w wybranych językach i krajach.
- * Usługa Amazon Prime jest dostępna w wybranych językach i krajach.
- * Amazon, Alexa i wszystkie powiązane logo są znakami towarowymi firmy Amazon.com, Inc. lub jej spółek zależnych. Usługa Amazon Alexa jest dostępna w wybranych językach i krajach.
- * Wymagana subskrypcja usługi Netflix. Podlega warunkom określonym na stronie <https://www.netflix.com>
- * Wymagana subskrypcja usługi Disney+. Podlega warunkom określonym na stronie <https://www.disneyplus.com> (c) 2020 Disney i jego podmioty powiązane. Usługa Disney+ jest dostępna w wybranych językach i krajach.
- * Usługa Rakuten TV jest dostępna w wybranych językach i krajach.