

Philips LED  
4K UHD MiniLED Android  
TV

Видеопроцесор P5 AI perfect  
picture

Звук на Bowers & Wilkins  
4-странен Ambilight TV  
189 см (75") Android TV



75PML9636

Невероятни цветове. Страхотен звук. Реалистична картина.

## 4K UHD MiniLED TV

Живи цветове. Наситен звук. От филми до игри – този MiniLED телевизор ви кани да се потопите в блясъка на съдържанието, което обичате. Изгубете се в реалистичната картина, завладяващия звук от Bowers & Wilkins и възшебния 4-странен Ambilight.

### Плавно движение. Истински цвят. Невероятна дълбочина.

- Ярка HDR картина. Philips 4K UHD TV.
- Кинематографична картина и звук. Dolby Vision и Dolby Atmos
- Страхотен за игри. Ултраниско забавяне на всяка конзола
- Каквото и да гледате, картината е толкова реална. Видеопроцесор P5 с изкуствен интелект.

### Голям. Ярък. Прекрасен.

- Цялостно потапяне. 4-странен Ambilight.
- Висококачествени материали. От стойката до дистанционното.
- Блясък на голям екран. Mini LED телевизор.
- Завладяващ звук. Bowers & Wilkins среща Dolby Atmos.

### Съдържание на ваше разположение.

- Гласово управление. Google Асистент. Работи с Alexa.
- Аудио в няколко стаи. DTS Play-Fi
- Просто смарт. Android TV.

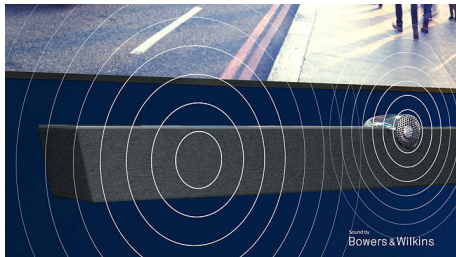
# PHILIPS

## 4K UHD MiniLED Android TV

Видеопроцесор P5 AI perfect picture Звук на Bowers & Wilkins, 4-странен Ambilight TV, 189 см (75")  
Android TV

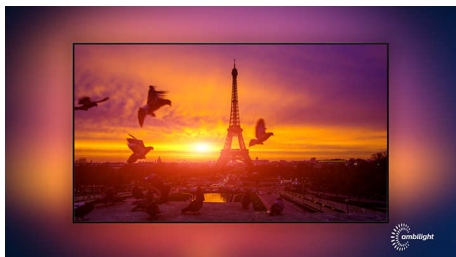
# Акценти

### Звук на Bowers & Wilkins



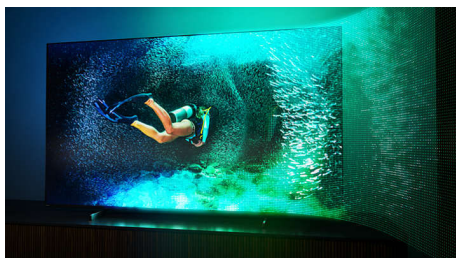
Ексклузивният дизайн на високоговорителите от легендарните аудио инженери Bowers & Wilkins предоставя вълнуващо реалистично представяне. Насочени нагоре високоговорители ви позволяват да извлечете максимума от Dolby Atmos. Централен високоговорител поддържа диалога неподправен без значение колко интензивна е драмата.

### 4-странен Ambilight



С четиристранния Philips Ambilight всеки момент се усеща по-близо. Интелигентните светодиоди около ръба на телевизора реагират на действието на екрана и излъчват потапящо сияние, което просто е завладяващо. Изживейте го веднъж и ще се чудите как сте се наслаждавали на телевизия без него.

### Mini LED TV



Вашият Philips Mini LED TV поддържа всички основни HDR формати и ви дава

наистина впечатляваща картина на голям екран с наситени черни и реалистични цветове. Над хиляда интелигентни зони за фонове осветление се затъмняват или осветяват независимо, за да се осигури рязък контраст и реална дълбочина.

### Видеопроцесор P5 с изкуствен интелект



Процесорът Philips P5 с изкуствен интелект предоставя картина така реална, че имате чувството, че бихте могли да влезете право в нея. Алгоритъмът с изкуствен интелект на задълбочено самообучение обработва изображенията по начин, подобен на човешкия мозък. Без значение какво гледате, получавате реалистични детайли и контраст, богат цвят и плавно движение.

### Dolby Vision + Dolby Atmos



Поддръжката на премиум видео и аудио форматите Dolby означава, че HDR съдържанието, което гледате, ще изглежда страхотно. Ще се насладите на картина, която отразява оригиналния замисъл на режисьора, и кристално чист и дълбок звук, който ви обгръща.

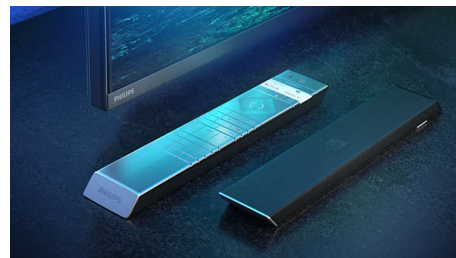
75PML9636/12

### HDMI 2.1 VRR и минимално забавяне



Вашият телевизор Philips разполага с най-новата свързаност HDMI 2.1 и автоматично превключва на настройка на ултраниско забавяне, когато започнете да играете игра на конзолата си. VRR и Freesync се поддържат за плавна игра с бързи действия. Режимът за игра на Ambilight внася тръпката от играта направо в стаята.

### Първокласни материали



Всеки сантиметър от този телевизор изглежда и се усеща превъзходно. Полираният сребърен метален козметичен панел. Ъгловата облицовка в плат на високоговорителя Kvadrat. Мекото, текстурирано дистанционно с кожен гръб. Защо да се задоволявате с нещо по-малко?

# 4K UHD MiniLED Android TV

Видеопроцесор P5 AI perfect picture Звук на Bowers & Wilkins, 4-страничен Ambilight TV, 189 см (75") Android TV

## Спецификации

### Ambilight

- Функции на Ambilight: Вграден Ambilight+Hue, Музика с Ambilight, Режим игра, Адаптиране към цвета на стената, Режим "фоайе", AmbiWakeUp, AmbiSleep, Безжични домашни високоговорители Philips
- Версия на Ambilight: 4-страничен

### Картина/дисплей

- Съотношение на размерите на картината: 16:9
- Размер на екрана по диагонал (инчове): 75 инч
- Размер на екрана по диагонал (метрична с-ма): 189 см
- Дисплей: 4K Ultra HD LED
- Разделителна способност на екрана: 3840 x 2160
- Блок за обработка на картината: Видеопроцесор P5 AI Perfect Picture
- Подобрение на картината: Разделителна способност Ultra, Dolby Vision, HDR10+, Широка цветова гама 95% DCI/P3, A.I. PQ режим, CalMAN Ready, ISF управление на цветовете, Micro Dimming Premium, Perfect Natural Motion
- Размер на екрана по диагонал (инчове): 75 инча

### Поддържана разделителна способност на дисплея

- Компютърни входове на HDMI 1/2: Поддържа се HDMI2.1., Поддържан HDR, HDR10+/HLG
- Компютърни входове на HDMI3/4: Поддържа се HDMI2.0.
- Видео входове на HDMI1/2: Поддържа се HDMI2.1., Поддържан HDR, HDR10+/HLG
- Видео входове на HDMI3/4: Поддържа се HDMI2.0.

### Тuner / Приемане / Предаване

- Цифров телевизор: DVB-T/T2/T2-HD/C/S/S2
- Възпроизвеждане на видео: PAL, SECAM
- Поддръжка на MPEG: MPEG2, MPEG4
- Телевизионен справочник на програмите\*: Електронен справочник на програмите за 8 дни
- Индикатор за силата на сигнала
- Телетекст: 1000 страници Hypertext
- HEVC поддръжка

### Android TV

- ОС: Android TV™ 10 (Q)
- Предварително инсталирани приложения: Google Play филми\*, Google Play музика\*, Търсене в Google, YouTube, Amazon instant video, BBC iplayer, Netflix, Amazon Prime Video, Disney+, Приложение за фитнес, Spotify
- Размер на паметта (флаш): 16 GB\*

### Функции на Smart TV

- Взаимодействие с потребителя: SimplyShare
- Интерактивна телевизия: HbbTV
- Програма: Pause TV, USB запис\*
- Лесно инсталиране: Автоматично откриване на устройства Philips, Съветник за свързване на устройства, Съветник за инсталиране на мрежа, Съветник за помощ при настройки
- Лесна употреба: Универсален бутон Smart Menu (Смарт меню), Екранно ръководство за потребителя
- Възможност за надстройване на фърмуера: Съветник за авт. надстройка на фърмуера, Фърмуер, надстроен през USB,

- Надстройка на фърмуер онлайн, FW изтегляне във фонов режим
- Настройки на формата на екрана: Основна – Запълване на екрана, Побиране на екрана, Усъвършенствана – Изместване, Мащабиране, разтягане, Широко форматен екран
- Дистанционно управление: с глас, с осветление на клавишите, с кожа Muirhead
- Гласов асистент\*: Вграден Google Assistant, Дистанционно управление с микрофон., Работи с Alexa

### Мултимедийни приложения

- Формати за възпроизвеждане на видеоклипове: Контейнери: AVI, MKV, H264/MPEG-4 AVC, MPEG-1, MPEG-2, MPEG-4, HEVC (H.265), VP9, AV1
- Формати за възпроизвеждане на музика: AAC, MP3, WAV, WMA (v2 до v9.2), WMA-PRO (v9 и v10)
- Поддържани формати на субтитрите: .SRT, .SUB, .TXT, .SMI
- Формати за възпроизвеждане на изображения: JPEG, BMP, GIF, PNG, Снимки на 360 градуса, HEIF

### Обработка

- Мощност за обработка: Quad Core

### Звук

- Аудио: Звук от Bowers & Wilkins, 3.1.2 канал, Изходна мощност: 70 вата (RMS)
- Конфигурация на високоговорител: 2 x 10 W средночестотен високоговорител, 2 x 12,5 W високочестотен високоговорител, 20 W високоговорител за ниски честоти
- Кодек: AC-4, Dolby Atmos, Dolby Digital MS12 V2.3, DTS-HD (M6)
- Подобрение на звука: Звук от изкуствен интелект, Ясен диалог, Подобрение на басите от Dolby, Изравнител на нивото на звука от Dolby, Нощен режим, Dolby Atmos, A.I. EQ, DTS Play-Fi

### Възможности за свързване

- Брой HDMI връзки: 4
- HDMI функции: 4K, Канал за връщане на аудио
- EasyLink (HDMI-CEC): Преход на дистанционното управление, Управление на системния звук, Готовност на системата, Изпълнение с едно докосване
- Брой USB портове: 2
- Безжична връзка: Wi-Fi 802.11ac, 2x2, двулентов, Bluetooth 5.0
- Други връзки: Общ интерфейс Plus (CI+), Цифров аудио изход (оптичен), Сателитен конектор, Ethernet-LAN RJ-45, Изход за слушалки, Сервизен съединител
- HDCP 2.3: Да на всички HDMI
- HDMI ARC: Да, за всички портове
- HDMI eARC: Да, на HDMI2
- HDMI VRR: FreeSync Premium Pro, Да на всички HDMI портове

### Енергиен етикет на ЕС

- Размер на екрана по диагонал (инчове): 75
- Размер на екрана по диагонал (метрична с-ма): 189

75PML9636/12

- Енергиен клас за SDR: E
- Потребление на енергия във включен режим за SDR: 102 Kwh/1000 ч
- Енергиен клас за HDR: G
- Потребление на енергия във включен режим за HDR: 156 Kwh/1000 ч
- Консумирана мощност в режим изключено: няма данни
- Режим на готовност в мрежа: <math>\leq 2,0\text{ W}</math>
- Използвана технология с панели: LED LCD

### Захранване

- Мрежово захранване: Променлив ток 220 – 240 V, 50/60 Hz
- Температура на околната среда: от 5°C до 35°C
- Мощност на потребление в режим на готовност: <math>\leq 0,3\text{ W}</math>
- Функции за пестене на електроенергия: Автоматичен таймер за изключване, Светлинен сензор, Изключване на образа (за радио), ЕКО режим

### Акcesoари

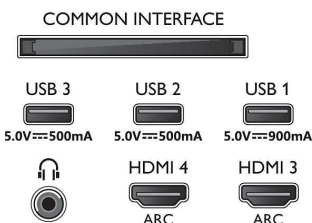
- Акcesoари в комплекта: Брошура за правни въпроси и безопасност, Захранващ кабел, Ръководство за бърз старт (x1), Дистанционно управление, 2 бр. батерии тип AAA, Стойка със звуково решение



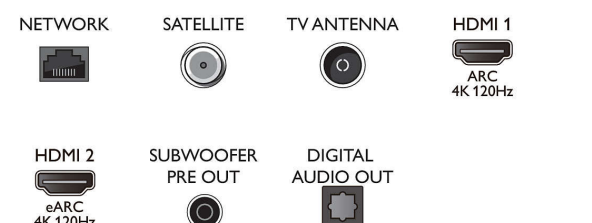
- \* ЕСП и действителният обхват на програмите (до 8 дни) зависи от страната и оператора.
- \* Предлаганите приложения за Android се различават според държавата. За повече подробности посетете вашия Google Play Магазин.
- \* Телевизорът поддържа приемане на DVB за предавания със свободен ефирен достъп. Възможно е определени DVB оператори да не се поддържат. Актуализиран списък може да бъде намерен в раздела с често задавани въпроси на уеб сайта за поддръжка на Philips. За някои оператори се изисква модул за условен достъп и абонамент. Обърнете се към вашия оператор за повече информация.
- \* Приложението Philips TV Remote и свързаните с него функции зависят от модела телевизор, оператора и страната, както и от модела смарт устройство и неговата операционна система. За повече информация посетете: [www.philips.com/TVRemoteapp](http://www.philips.com/TVRemoteapp).
- \* Записването на USB е възможно само за цифрови канали и записите може да са ограничени чрез защита на предаването срещу копиране (CI+). Може да има ограничения за определени страни и канали.
- \* Само определени части или компоненти на този телевизор съдържат олово, когато няма технически алтернативи съгласно съществуващите клаузи за освобождаване на Директивата RoHS (Директива на Европейската общност за ограничение на използването на вредни вещества).
- \* Размер на паметта (флаш): 16 GB, действителното налично дисково пространство може да се различава (в зависимост от напр. (предварително) инсталирани приложения, инсталирана операционна система и т.н.)
- \* Необходимо е HDMI връзка за тонколони, високоговорител и друго аудиоустройство.
- \* Amazon Prime е налично за избрани езици и държави.
- \* Google Асистент е наличен за Android телевизори Philips, работещи с Android O (8) или по-нова версия на ОС. Google Асистент е наличен за избрани езици и държави.
- \* Изисква се абонамент за Netflix. Подлежи на условия на <https://www.netflix.com>
- \* Необходимо е абонамент за Disney+. Подлежи на условията на <https://www.disneyplus.com> (c) 2020 Disney и свързаните с нея лица. Disney+ е налично за избрани езици и държави.
- \* Rakuten TV е наличен за избрани езици и държави.
- \* Amazon, Alexa и всички свързани лoга са търговски марки на Amazon.com, Inc. или нейните филиали. Amazon Alexa се предлага на избрани езици и държави.

## Connections

### Side



### Bottom



Дата на издаване  
2023-07-23

Версия: 8.3.1

EAN: 87 18863 02889 6

© 2023 Koninklijke Philips N.V.  
Всички права запазени.

Спецификациите могат да се променят без предупреждение. Търговските марки са собственост на Koninklijke Philips N.V. или на съответните си притежатели.

[www.philips.com](http://www.philips.com)