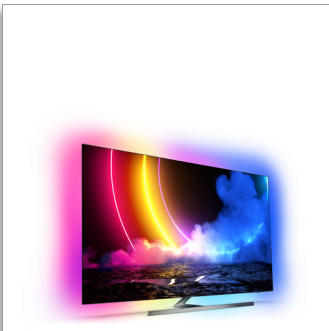


Philips OLED
Android TV OLED 4K
UHD

P5 con AI Perfect Picture Engine

Sonido Dolby Atmos
Televisor con Ambilight en 4
lados
Android TV de 139 cm (55")



55OLED856

Inmersión exclusiva y belleza total.

Android TV OLED 4K UHD

La imagen increíblemente realista de este magnífico televisor OLED se combina con la envolvente tecnología Ambilight en 4 lados para crear un entretenimiento a escala cinematográfica. Independientemente de lo que veas o juegues, la acción saltará de la pantalla a tu salón.

Diseñado para fascinar.

- Inmersión total. Ambilight en 4 lados.
- Diseño de alta calidad. Desde el soporte al mando a distancia.
- Este es el aspecto del realismo. Televisor OLED de Philips.

Movimiento uniforme, colores reales y profundidad increíble.

- Imagen HDR vibrante. Televisor 4K UHD de PHILIPS.
- Visión y sonido cinematográficos. Dolby Vision y Dolby Atmos
- Ideal para Jugar. Tiempo de latencia ultrabajo en cualquier consola
- Independientemente de lo que veas, la imagen será real. Motor P5 con IA.
- Visualización suave para el globo ocular

Contenido a tus órdenes.

- Control por voz. El Asistente de Google. Compatible con Alexa.
- Audio multisala. DTS Play-Fi
- Sencillamente inteligente. Android TV.

PHILIPS

Android TV OLED 4K UHD

P5 con AI Perfect Picture Engine Sonido Dolby Atmos, Televisor con Ambilight en 4 lados, Android TV de 139 cm (55")

Destacados

Ambilight en 4 lados



Con Ambilight en 4 lados de Philips, cada movimiento se siente más cerca. Los LED inteligentes alrededor de los bordes del televisor responden a la acción en pantalla y emiten una cautivadora luz envolvente. Si pruebas esta tecnología una vez, te preguntarán cómo has podido disfrutar de la televisión sin ella.

Motor P5 con IA



El procesador Philips P5 con IA ofrece una imagen tan real que parece que puedes introducirte en ella. Un algoritmo de IA de aprendizaje avanzado procesa las imágenes de forma similar al cerebro humano. Independientemente de lo que veas, podrás disfrutar de unos detalles y un contraste realistas, un color vivo y un movimiento suave.

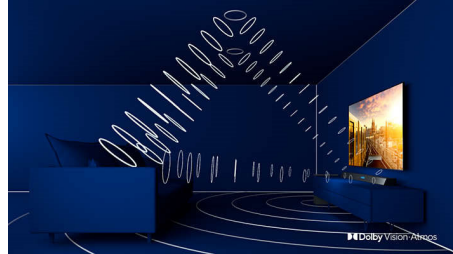
Televisor OLED de Philips



Con un televisor OLED de Philips, obtendrás un ángulo de visión más amplio y una imagen excepcionalmente realista. Los negros son más profundos. Los colores son más reales. Los

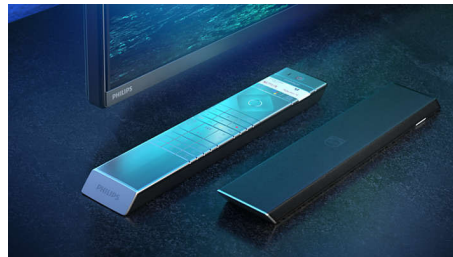
detalles de las sombras y las luces se reproducen con precisión. Se admiten todos los formatos HDR principales. Sentirás toda la intensidad de cada escena.

Dolby Vision y Dolby Atmos



La compatibilidad con los formatos de sonido y vídeo de alta calidad de Dolby garantiza que el contenido HDR ofrezca un acabado visual y sonoro magníficos. Disfrutarás de una imagen que refleja las intenciones originales del director, así como de un sonido amplio con una claridad y profundidad reales.

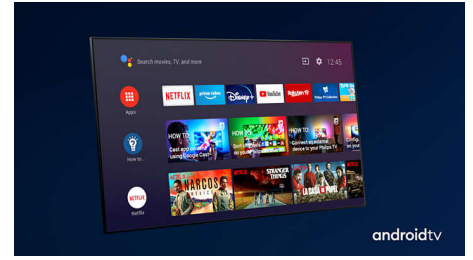
Materiales de alta calidad



Cada centímetro de este televisor ofrece un acabado y una sensación de gran calidad. El soporte de barra en T de metal cromado en oscuro o el mando a distancia suave y texturizado con reverso de piel y botones retroiluminados, con un diseño elegante y ergonómico.

55OLED856/12

Sencillamente inteligente. Android TV



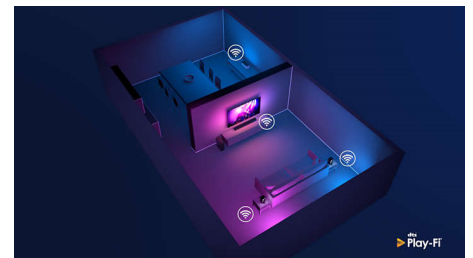
Tu Android TV de Philips te ofrece el contenido que quieres cuando lo quieres. Puedes personalizar la pantalla de inicio para mostrar tus aplicaciones favoritas, lo que te facilitará la reproducción de las películas y los programas que te encantan. También puedes reproducirlos desde donde los dejaste.

HDMI 2.1 VRR y baja latencia



El televisor de Philips dispone de la conectividad HDMI 2.1 más reciente y es capaz de seleccionar automáticamente un ajuste de baja latencia al comenzar a jugar. El VRR y Freesync permiten disfrutar de una mecánica de juego fluida y rápida. Además, el modo de juego de Ambilight lleva toda la emoción del juego a la habitación.

Compatible con DTS Play-Fi



Con DTS Play-Fi en tu televisor Philips, podrás conectarte a altavoces compatibles en cualquier habitación. ¿Tienes unos altavoces inalámbricos en la cocina? Escucha la película mientras te tomas un aperitivo o continúa escuchando al comentarista deportivo mientras sirves una copa a tus amigos.



Android TV OLED 4K UHD

P5 con AI Perfect Picture Engine Sonido Dolby Atmos, Televisor con Ambilight en 4 lados, Android TV de 139 cm (55")

Especificaciones

Ambilight

- Funciones Ambilight: Ambilight+Hue integrado, Música y Ambilight, Modo de juego, Adaptable al color de la pared, Modo Lounge light, AmbiWakeup, AmbiSleep, Altavoces domésticos inalámbricos Philips
- Versión Ambilight: en 4 lados

Imagen/Pantalla

- Relación de aspecto: 16:9
- Tamaño diagonal de pantalla (pulgadas): 55 pulgada
- Tamaño diagonal de pantalla (métrico): 139 cm
- Pantalla: OLED 4K Ultra HD

- Resolución de pantalla: 3840 x 2160
- Motor de imagen: P5 AI Perfect Picture Engine
- Mejora de la imagen: Resolución Ultra, Amplia gama de colores mejorada en un 99% DCI/P3, Dolby Vision, HDR10+, Perfect Natural Motion, Modo de calidad de imagen mediante IA, CalMAN Ready, Gestión del color ISF, Micro Dimming Perfect
- Tamaño diagonal de pantalla (pulgadas): 55 pulgadas

Resolución de pantalla compatible

- Entradas de ordenador en HDMI1/2: Compatible con HDMI 2.1, Hasta 4K UHD a 120 Hz, Compatible con

55OLED856/12

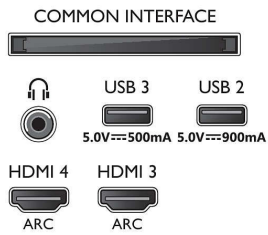
- HDR, HDR10/HLG, HDR10+/Dolby Vision
- Entradas de ordenador en HDMI3/4: Compatible con HDMI 2.0
- Entradas de vídeo en conexiones HDMI1/2: Compatible con HDMI 2.1, Hasta 4K UHD a 120 Hz, Compatible con HDR, HDR10/HLG, HDR10+/Dolby Vision
- Entradas de vídeo en conexiones HDMI3/4: Compatible con HDMI 2.0

Sintonizador/recepción/transmisión

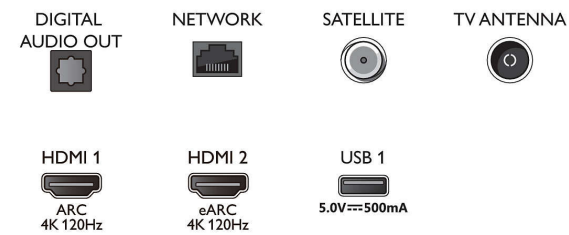
- Televisión digital: TDT/T2/T2-HD/C/S/S2

Connections

Side



Bottom



Android TV OLED 4K UHD

P5 con AI Perfect Picture Engine Sonido Dolby Atmos, Televisor con Ambilight en 4 lados, Android TV de 139 cm (55")

Especificaciones

- Reproducción de vídeo: PAL, SECAM
- Compatibilidad con MPEG: MPEG2, MPEG4
- Guía de programación de televisión*: Guía electrónica de programación de 8 días
- Indicación de la fuerza de la señal
- Teletexto: Hipertexto de 1000 páginas
- Compatibilidad HEVC

Android TV

- Sistema operativo: Android TV™ 10 (Q)
- Aplicaciones preinstaladas: Google Play Películas*, Google Play Music*, Búsqueda de Google, YouTube, Amazon Prime Video, BBC iplayer, Netflix, Amazon Prime Video, Disney+, Aplicación de fitness, Spotify
- Tamaño de la memoria (Flash): 16 GB*

Funciones de Smart TV

- Interacción con el usuario: SimplyShare
- Televisión interactiva: HbbTV
- Programa: Pause TV, Grabación USB*
- Simple instalación: Detección automática de dispositivos Philips, Asistente de instalación de red, Asistente de configuración, Asistente de conexión de dispositivos
- Fácil de usar: Botón único del menú inteligente, Manual de usuario en pantalla
- Firmware actualizable: Asistente para la actualización del firmware, Firmware actualizable a través de USB, Actualización de firmware en línea
- Ajustes del formato de pantalla: Básico - Encuadrar la pantalla, Ajustar a la pantalla, Avanzar - Cambiar, Ampliar, estirar, Pantalla panorámica
- Mando a distancia: con voz, con la luz en las teclas, con piel Muirhead
- Asistente de voz*: Asistente de Google integrado, Mando a distancia con micrófono., Funciona con Alexa

Aplicaciones multimedia

- Formatos de reproducción de vídeo: Contenedores: AVI, MKV, H264/MPEG-4 AVC, MPEG-1, MPEG-2, MPEG-4, VP9, HEVC (H.265), AV1
- Formatos de reproducción de música: AAC, MP3, WAV, WMA (v2 hasta v9.2), WMA-PRO (v9 y v10)
- Formatos de subtítulos compatibles: .SRT, .SUB, .TXT, .SMI
- Formatos de reproducción de imagen: JPEG, BMP, GIF, PNG, 360 photo, HEIF

En procesamiento

- Potencia de procesamiento: Cuatro núcleos

Sonido

- Audio: Potencia de salida: 50 vatios (RMS), 2,1 canales
- Configuración del altavoz: 2 altavoces de rango medio/alto de 10 W, subwoofer de 30 W
- Códec: AC-4, Dolby Atmos, DTS-HD (M6), Dolby Digital MS12 V2.5
- Mejora del sonido: Sonido IA, Diálogo nítido, Dolby Atmos, Mejora de graves Dolby, Nivelador automático de volumen Dolby, Modo nocturno, Ecuador IA, DTS Play-Fi, Personalización del sonido Mimi

Conectividad

- Número de conexiones de HDMI: 4
- Funciones de HDMI: 4K, Canal de retorno de audio

- EasyLink (HDMI-CEC): Conexión mediante mando a distancia, Control de audio del sistema, Modo de espera del sistema, Reproducción con una sola pulsación
- Número de USB: 3
- Conexión inalámbrica: Wi-Fi 802.11ac, 2x2, doble banda, Bluetooth 5.0
- Otras conexiones: Common Interface Plus (CI+), Salida de audio digital (óptica), Ethernet-LAN RJ-45, Salida de auriculares, Conector de satélite, Conector del servicio
- HDCP 2.3: Sí en todas las conexiones HDMI
- HDMI ARC: Sí para todos los puertos
- HDMI eARC: Sí, en la conexión HDMI2
- HDMI VRR: Sí, en todos los puertos HDMI, FreeSync Premium

Etiqueta energética de la UE

- Números de registro de EPREL: 667397
- Tamaño diagonal de pantalla (pulgadas): 55
- Tamaño diagonal de pantalla (métrico): 139
- Clase energética para SDR: G
- Demanda de alimentación en modo de encendido para SDR: 110 kWh/1000 h
- Clase energética para HDR: G
- Demanda de alimentación en modo de encendido para HDR: 94 kWh/1000 h
- Consumo de energía en modo apagado: No disponible
- Modo de espera en red: $\leq 2,0\text{ W}$
- Tecnología del panel utilizada: OLED

Potencia

- Red eléctrica: 220 - 240 V de CA, 50/60 Hz
- Temperatura ambiente: 5 °C a 35 °C
- Consumo en modo de espera: $\leq 0,3\text{ W}$
- Funciones de ahorro de energía: Temporizador de desconexión automática, Modo Eco

Accesorios

- Pilas incluidas: 2 pilas AAA
- Accesorios incluidos: Folleto legal y de seguridad, Cable de alimentación, Guía de inicio rápido (1x), Mando a distancia, Soporte para la mesa

Diseño

- Colores del televisor: Marco gris metalizado
- Diseño del soporte: Soporte en cuña de metal cromado oscuro

Dimensiones

- Anchura del dispositivo: 1227,8 mm
- Altura del dispositivo: 705,6 mm
- Profundidad del dispositivo: 68 mm
- Peso del producto: 18,6 kg
- Longitud del dispositivo (con soporte): 1227,8 mm
- Altura del dispositivo (con soporte): 772,0 mm
- Profundidad dispositivo (con soporte): 244,8 mm
- Peso del producto (+ soporte): 22,3 kg
- Anchura de la caja: 1400,0 mm
- Altura de la caja: 860,0 mm
- Profundidad de la caja: 160,0 mm
- Peso incluido embalaje: 28,6 kg
- Anchura del soporte: 750,0 mm
- Altura del soporte: 70,0 mm
- Profundidad del soporte: 244,8 mm
- Compatible con el montaje en pared: 300 x 300 mm



Fecha de emisión
2024-03-25

Versión: 11.4.1

EAN: 87 18863 02901 5

© 2024 Koninklijke Philips N.V.
Todos los derechos reservados.

Las especificaciones están sujetas a cambios sin previo aviso. Las marcas registradas son propiedad de Koninklijke Philips N.V. o de sus propietarios respectivos.

www.philips.com

* Los paneles de TV OLED de Philips cuentan con la certificación UL de ausencia de parpadeos y de deslumbramientos incómodos.

* Tamaño de la memoria (Flash): 16 G. El espacio real disponible en disco puede variar (en función, por ejemplo de las aplicaciones (pre)instaladas, el sistema operativo instalado, etc.)

* La guía electrónica de programación y la visibilidad real (hasta 8 días) dependen del país y del operador.

* Las ofertas de aplicaciones de Android varían en función del país. Para obtener más detalles visita tu tienda local de Google Play.

* El televisor admite la recepción de DVB-T para emisiones gratuitas. Puede que determinados operadores de DVB-T no sean compatibles. Puedes encontrar una lista actualizada en la sección de preguntas frecuentes del sitio Web de asistencia de Philips. Algunos operadores requieren acceso condicional y suscripción. Ponte en contacto con tu operador para obtener más información.

* La aplicación TV Remote de Philips y las funciones relacionadas varían según el modelo de televisor, el operador y el país, así como el modelo de dispositivo inteligente y el sistema operativo. Para obtener más detalles, visita: www.philips.com/TVRemoteapp.

* La grabación USB solo está disponible para canales digitales, las grabaciones pueden estar limitadas por la protección contra copias de las emisoras (CI+). Se pueden aplicar restricciones por país y canal.

* Este televisor contiene plomo solo en algunas partes o componentes donde no existe una tecnología alternativa de acuerdo con las cláusulas de exención de la Directiva RoHS.

* Amazon, Alexa y todos los logotipos relacionados son marcas comerciales de Amazon.com, Inc. o sus filiales. Amazon Alexa está disponible en determinados idiomas y países.

* Amazon Prime está disponible en determinados idiomas y países.

* Es necesaria una suscripción a Disney+. Sujeto a los términos detallados en <https://www.disneyplus.com> (c) 2020 Disney y sus entidades relacionadas. Disney+ está disponible en determinados idiomas y países.

* El Asistente de Google está disponible en Android TV de Philips con Android O (8) o una versión posterior del sistema operativo. El Asistente de Google está disponible en determinados idiomas y países.

* Se necesita una suscripción a Netflix. Sujeto a los términos detallados en <https://www.netflix.com>

* Rakuten TV está disponible en determinados idiomas y países.