

Philips  
Profesjonell LCD-TV

19" Pro

LCD  
DVB-T MPEG2\*

19HFL3331D



## Avansert design til enestående pris

### Philips digital LCD hotell-TV

Med denne moderne og energibesparende hotell-TVen får du fordelene ved digital TV. Gjestene dine får en varm velkomst og en flott seeropplevelse med den attraktive kanallisten.

#### **Best på totale eierkostnader**

- USB-kloning av alle innstillinger for hurtiginstallasjon
- Låse installasjonsmenyen

#### **Bærekraftig og sikker**

- Øko-vennlig design og flammesikkert kabinett

#### **Skille gjesteopplevelsene**

- Volumbegrensning
- Én samlet kanalliste for analoge og digitale kanaler
- Fjernkontroll for hoteller som er enkel å bruke
- Attraktiv kanalliste for enkel navigering

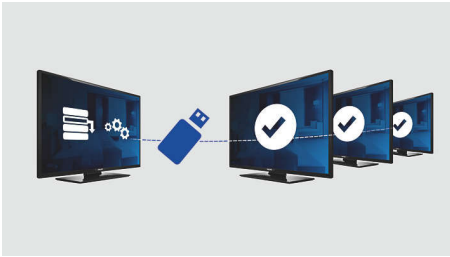
#### **Avanserte hotellfunksjoner og fremtidskompatibel**

- Velkomstmelding på skjermen
- Automatisk kanalinnstilling
- HD LCD-skjerm med en oppløsning på 1366 x 768p

# PHILIPS

# Høydepunkter

## USB-kloning



Gir deg muligheten til enkelt å kopiere alle programmerings- og kanalprogrammeringsinnstillinger fra én TV til andre TVer på under et minutt. Funksjonen sikrer enhetlighet mellom TVene og reduserer installasjonstid og -kostnader betydelig.

## Velkomstmelding

En velkomstmelding vises hver gang TVen slås på.

## Volumbegrensning

Denne funksjonen forhåndsdefinerer volumområdet TV-apparatet kan brukes med, noe som forhindrer overdrevent mange volumjusteringer, og du unngår å forstyrre gjestene i naborommet.

## Låse installasjonsmenyen

Forhindrer uautorisert tilgang til installerings- og konfigureringsinnstillinger. Det sikrer maksimal nytte for gjestene, og du unngår unødvendige omprogrammeringskostnader.

## Én samlet kanalliste

Én integrert kanalliste for digitale og analoge kanaler. Dermed kan gjesten veksle sømløst mellom analoge og digitale kanaler.

## Fjernkontroll for hoteller

Denne stilige fjernkontrollen er spesielt utformet for bruk på hoteller. For at TV-en skal være enkel for gjestene å bruke, er de viktigste knappene og funksjonene plassert på fjernkontrollen. Fjernkontroller til hotell-TV-er leveres med tyverisikre batterianordninger, noe som bidrar til effektiv hoteldrift.

## Øko-vennlig design

Bærekraft er en viktig del av Philips' forretningsvirksomhet. Philips' TVer er utformet og produsert i henhold til våre EcoDesign-prinsipper som skal minimere den totale miljøpåvirkningen med lavere strømforbruk, fjerning av giftige stoffer, lavere

vekt, mer miljøvennlig emballasje og bedre gjenvinning. Philips' TVer har også et spesielt kabinett i et flammesikkert materiale. Uavhengige tester som er utført av brannvesenet, har vist at der TVer noen ganger kan intensivere branner forårsaket av eksterne kilder, bidrar ikke Philips' TVer til spredning av brann.

## Automatisk kanalinnstilling

Den er perfekt for egenannonsering eller informasjonskanaler fordi den kan vise en forhåndsdefinert kanal når TV-en slås på.

## Attraktiv kanalliste

Den attraktive kanallisten har klare og intuitive knapper med tydelig veiledningsgrafikk, slik at det er enkelt å finne den riktige kanalen.

## HD LCD-skjerm

Denne WXGA-skjermen med avansert LCD-skjermteknologi gir gjestene dine en widescreen HD-oppløsning på 1366 x 768p. Den gir flotte Progressive Scan-bilder uten flimring med optimal lysstyrke og suverene farger. Det levende og skarpe bildet gir gjestene dine en større seeropplevelse.

# Spesifikasjoner

## Bilde/skjerm

- Sideforhold: Widescreen
- Diagonal skjermstørrelse (tommer): 19 tommer
- Diagonal skjermstørrelse (cm): 48 cm
- Kabinettfarge: Dekorfront i høyglanset svart med svart kabinett
- Paneloppløsning: 1366 x 768p
- Lysstyrke: 300 cd/m<sup>2</sup>
- Bildeforbedring: 3/2-2/2 Motion Pull Down, 3D-kamfilter, Aktiv kontroll, Fargeforbedring, Farge transientforbedring (CTI), Digital Crystal Clear, Digital støyreduksjon, Progressive scan, Skarphetsjustering, 3D MA-deinterlacing, Automatisk hudfargekorrigering, Dynamisk kontrastforbedring, 1080p 24 / 25 / 30 Hz behandling, 1080p 50 / 60 Hz behandling
- Skjermtype: LCD WXGA+ Active Matrix TFT
- Dynamisk skjermkontrast: 4000:1
- Svartid (typisk): 5 ms
- Visningsvinkel: 170° (H) / 160° (V)
- Peak Luminansforhold: 83 %
- Skjermforbedring: Anti-refleksbehandlet skjerm

## Støttet skjermoppløsning

- Datamaskinformater: 640 x 480, 60 Hz, 800 x 600, 60 Hz, 1024 x 768, 60 Hz, 1280 x 1024, 60 Hz, 1280 x 720, 60 Hz, 1280 x 768, 60 Hz, 1360 x 768, 60 Hz
- Videoformater: 480i, 60 Hz, 480p, 60 Hz, 576i, 50 Hz, 576p, 50 Hz, 1080i, 50, 60 Hz, 720p, 50, 60 Hz, 1080p 24, 50, 60 Hz, 1080p, 24, 25, 30, 50, 60 Hz

## Tuner/mottak/overføring

- Antenneinngang: 75 ohm koaksial (IEC75)
- Tunerbånd: Hyperbånd, S-kanal, UHF, VHF
- TV-system: PAL I, PAL B/G, SECAM B/G, SECAM L/L', DVB COFDM 2K/8K
- Digital-TV: DVB-bakkesignal \*
- Antall forhåndsinnstilte kanaler: 250
- Videoavspilling: PAL, SECAM, NTSC

## Multimedieprogrammer

- Multimedietilkoblinger: USB
- Avspillingsformater: MP3, JPEG-stillbilder, Lysbildefiler (.alb)

## Anvendelighet

- Enkel installering: Plug-and-Play, Avsært hotellmodus, ATS (Automatic Tuning System), Fininnstilling, PLL digital søking, Automatisk kanalinnstilling (ACI), Programnavn, Automatisk programnavngiving, Automatisk lagring, Kloning av TV-innstillinger via USB, Kloning av TV-innstillinger via RF, Låse installasjonsmenyen, Tilgang til sikkerhetsmeny, Tastaturlås
- Enkel i bruk: Automatisk volumutjevning, 1 kanalliste analog/digital, Visning på skjermen, Programliste, Sidekontroll, Grafisk brukergrensesnitt
- Klokke: Sleep Timer
- Komfort: Hotellgjest-funksjoner, Automatisk påslåing, Miljøvennlig/rask oppstart, Velkomstmelding, Slå på kanal, Volumbegrensning, Sleep timer

- Skjermformatjusteringer: 4:3, Movie expand 14:9, Movie expand 16:9, Widescreen, Tekstingszoom, Superzoom, Autoformat
- Elektronisk programguide: 8-dagers elektronisk programguide, Now + Next EPG
- Fjernkontroll: lav batteri-indikasjon, batteri, tyverisikret
- Interaktive hotellfunksjoner: Blokker automatisk kanaloppdatering, Blokker programvarenedlastinger gjennom luften (over-the-air)
- Fjernkontrolltype: 22AV1104 (RC6)
- Fængselsmodus: Deaktivering av tekst-TV og MHEG
- Tekst-tv: 1000-siders hypertext
- Andre praktiske funksjoner: Kensington-lås
- Fastvareoppgraderbar: Fastvare kan oppgraderes via USB, Fastvare kan oppgraderes via RF
- Tekst-TV-forbedringer: Rask tekst, Programinformasjonslinje

## Helsetjeneste

- Kontroll: Multifjernkontroll
- Sikkerhet: Dobbel isolasjon klasse II

## Lyd

- Utgangseffekt (RMS): 2 x 3 W
- Lydsystem: Nicam-stereo
- Lydforbedring: Automatisk volumutjevning, Incredible Surround, Smart Sound

## Høytalere

- Innebygde høytalere: 2

## Tilkoblingsmuligheter

- Antall HDMI-kontakter: 1
- Lydutgang – digital: Koaksial (cinch)
- Antall Scart-kontakter: 1
- EasyLink (HDMI-CEC): Ettrykks avspilling, Systemstandby
- Front-/sidetilkoblinger: Audio v/h inn, CVBS inn, USB 2.0
- Ext 1 Scart: Audio v/h, RGB
- HDMI 1: HDMI v 1.3
- Andre tilkoblinger: S/PDIF ut (koaksial), Komposittvideo (CVBS) ut, PC inn VGA + lyd v/h inn, Monitor ut, L/R (Cinch), Felles grensesnitt
- Ext 3: Audio v/h inn, YPbPr

## Drift

- Strømnett: 220–240 V, 50/60 Hz
- Omgivelsestemperatur: 5 °C til 40 °C
- Effektforbruk: 40 W
- Effektforbruk i standby: 0,3 W
- Effektforbruk (typisk): 27 W
- Årlig energiforbruk: 41 kWh
- Spor av bly: Ja\*
- Kvikksølvinnhold: 7 mg

## Grønne spesifikasjoner

- Sikkerhet: Flammesikkert kabinett
- Lavt strømforbruk i standby-modus
- SmartPower Eco

## Tilbehør

- Vedlagt tilbehør: Fjernkontroll, Batterier til fjernkontroll, Nettledning, Bordstativ, Garantibevis
- Ekstrautstyr: Oppsett av fjernkontroll RC2573GR, Veggmontering (vipp) 22AV3100/10

## Mål

- Bredde, apparat: 467,8 millimeter
- Høyde, apparat: 324,6 millimeter
- Dybde, apparat: 67,3 millimeter
- Produktvekt: 3,85 kg
- Bredde, apparat (med stativ): 467,8 millimeter
- Høyde, apparat (med stativ): 362,6 millimeter
- Dybde, apparat (med stativ): 140 millimeter
- Produktvekt (+stativ): 4,06 kg
- Eskebredde: 514 millimeter
- Eskehøyde: 405 millimeter
- Eskedybde: 160 millimeter
- Veggfeste-kompatibel: 100 x 100 mm



Utgivelsesdato  
2023-07-22

Versjon: 1.0.4

EAN: 87 12581 52982 6

© 2023 Koninklijke Philips N.V.  
Alle rettigheter forbeholdt.

Spesifikasjonene kan endres uten varsel. Varemerker tilhører Koninklijke Philips N.V. eller deres respektive eiere.

[www.philips.com](http://www.philips.com)

\* Vanlig effektforbruk når apparatet er slått på, er målt i henhold til IEC62087 Ed 2.

\* Årlig energiforbruk er beregnet ut fra et vanlig strømforbruk på 4 timer per dag, 365 dager i året.

\* Denne TVen inneholder bly kun i enkelte deler eller komponenter, hvor det ikke finnes noen teknologiske alternativer i henhold til eksisterende unntaksklausuler under RoHS-direktivet.