



Philips OLED 8 series
Ultra tenký OLED tel. s
Android TV a rozl. 4K
UHD

164 cm (65") Ambilight TV
Picture Performance Index 4500
HDR perfect WCG 99 %
Technológia P5 Perfect Picture
Engine



65OLED803

Ultra tenký OLED tel. s Android TV a rozl. 4K UHD s 3-strannou funkciou Ambilight

Spríjemnite si pozeranie s televíziou Philips 803 OLED. Zažite ostrejší obraz s rozlíšením 4K UHD a širší zorný uhol. Vychutnajte si pohlcujúci zážitok z filmových alebo herných večerov vďaka funkcii Ambilight. Tento moderný televízor neovládnite vašu obývaciu izbu, iba ak mu to dovoľíte.

Výrazný dizajn. Krásne osvetlenie.

- Ambilight. Preneste emócie mimo obrazovku.
- Minimalistický rám tenký ako žiletka s brúsenou kovovou povrchovou úpravou.

Tenký televízor. Hlboký zvuk.

- Špičkový zvuk DTS HD. Hlboké basy a krištáľovo čisté dialógy
- Trojitá kruhová technológia Philips. Vysoký výkon.

Vždy očarujúci.

- OLED TV s rozlíšením 4K UHD. Realistický obraz vo svojej najrýdzejšej podobe.
- Technológia P5 Engine od spoločnosti Philips. Dokonalý obraz z akéhokoľvek zdroja.
- Overené špičkové rozlíšenie UHD. Pastva pre vaše oči.
- HDR Perfect. Skutočne filmové farby, hĺbka a rozmer

Systém Android TV so všetkým obsahom, ktorý máte radi

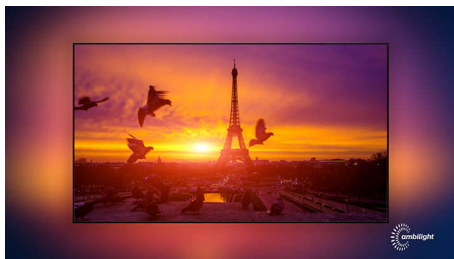
- Vstavaný Asistent Google. Obsah a viac na váš povel.
- Pridajte viac obsahu vďaka 16 GB rozšíriteľnej pamäte.
- Obchod Google Play a galéria aplikácií Philips. Vychutnajte si toho ešte viac.

PHILIPS

Ultra tenký OLED tel. s Android TV a rozl. 4K UHD
164 cm (65") Ambilight TV Picture Performance Index 4500, HDR perfect WCG 99 %, Technológia P5 Perfect Picture Engine

Hlavné prvky

3-stranná funkcia Ambilight

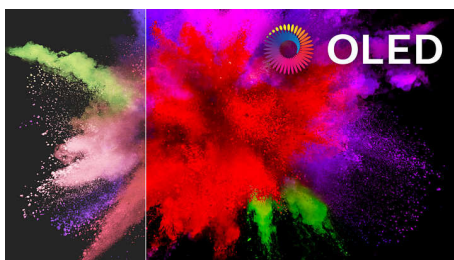


S funkciou Ambilight od spoločnosti Philips vás filmy a hry viac pohltia. Hudbu bude sprevádzať svetelná šou. Vaša obrazovka bude vyzerat' väčšia než je v skutočnosti. Inteligentné LED diódy okolo okrajov televízora odrážajú farby na obrazovke na steny a do miestnosti v reálnom čase. Získate dokonale vyladené okolité osvetlenie. A to je o dôvod viac, prečo milujete svoj televízor.

Minimalistický rám tenký ako žiletka

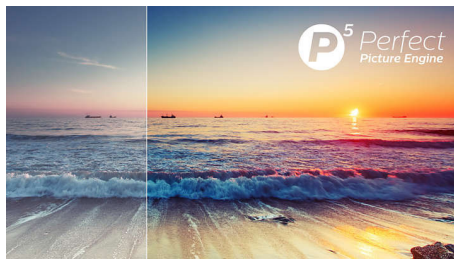
Minimalistický rám tenký ako žiletka s brúsenou kovovou povrchovou úpravou.

OLED TV



S televízorom Philips OLED TV je každá scéna pôsobivo realistická. Jednotlivé pixely je možné stlmiť alebo vypnúť, vďaka čomu získate hlbšiu čiernu, živé farby a úžasný kontrast. Dokonca presne reprodukuje aj detaily v tieňoch a svetlách. Získate tiež širší uhol pohľadu a krásne plynulý pohyb vďaka výpočtovej technológii od spoločnosti Philips.

Technológia P5 Perfect Picture Engine



Druhá generácia technológie P5 Perfect Picture Engine od spoločnosti Philips so spracovaním Perfect Natural Reality prináša úplne novú úroveň kvality živého obrazu. Detaily sú reprodukované s presnosťou blízkou ľudskému oku, od najjemnejších svetlých až po najtmavšie miesta. Farby sú realistické. Odtiene pleti vyzerajú prirodzene. Pohyb je neuveriteľne plynulý.

Špičkové rozlíšenie Ultra HD

Certifikácia špičkového rozlíšenia Ultra HD na vašom televízore Philips OLED TV je príslubom neuveriteľne realistického obrazu v rozlíšení 4K UHD pre váš obľúbený obsah. Budete unesení vyšším úchvatným jasom a kontrastom a rovnako aj širokým farebným rozsahom, ktorý sprístupňuje milióny jemných odtieňov. Sledovaný obsah s vysokým dynamickým rozsahom (HDR) ožije vďaka realistickejšej hĺbke a detailom.

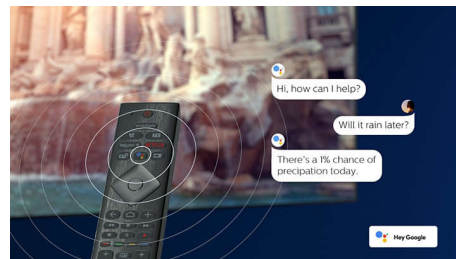
Vysoký dynamický rozsah Perfect



Vysoký dynamický rozsah Perfect prináša zmyslový zážitok, ktorý zachytáva pôvodnú sýtosť a živosť obsahu. Vychutnajte si zvýšenú úroveň jasnosti, dokonalý kontrast a živé farby tak, ako ich zamýšľal zachytiť režisér.

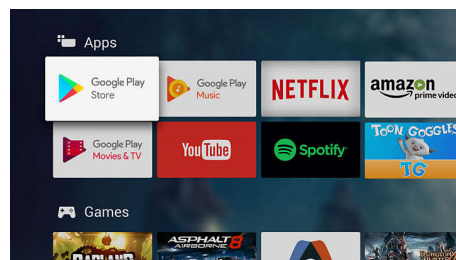
65OLED803/12

Vstavaný Asistent Google



Ovládajte svoj televízor Philips so systémom Android hlasom. Chcete si zahrať hru, pozerať Netflix alebo hľadať obsah a aplikácie v obchode Google Play? Povedzte to svojmu televízoru. Môžete dokonca ovládať všetky inteligentné domáce zariadenia kompatibilné so službou Asistent Google, ako je stmavenie svetiel a nastavenie termostatu počas filmovej noci. Bez toho, aby ste sa postavili z gauča.

Obsah TV



Vydajte sa za hranice bežného televízneho vysielania vďaka obchodu Google Play a galérii aplikácií Philips. Vychutnajte si neobmedzenú online ponuku filmov, televíznych relácií, hudby, aplikácií a hier. Vychutnajte si toho ešte viac.

16 GB rozšíriteľnej pamäte

16 GB rozšíriteľnej pamäte znamená, že máte množstvo miesta na uloženie vášho obľúbeného obsahu a na inštaláciu ďalších aplikácií.

Špičkový zvuk DTS HD

Prémiový balík DTS HD poskytuje špičkové riešenie na spracovanie zvuku, výsledkom ktorého je lepší zvuk vychádzajúci z reproduktorov. Zachováva čistotu pôvodného obsahu, vďaka čomu si budete môcť vychutnávať pohlcujúci zážitok zo zvuku, hlbokých basov a krištáľovo čistých dialógov bez kolísania, sekania a skreslenia.

Ultra tenký OLED tel. s Android TV a rozl. 4K UHD
164 cm (65") Ambilight TV Picture Performance Index 4500, HDR perfect WCG 99 %, Technológia P5 Perfect Picture Engine

Technické údaje

Ambilight

- Ambilight - vlastnosti: Zabudovaný systém Ambilight+hue, Hudba Ambilight, Herný režim, Prispôsobujúce sa farbe steny, Režim Lounge
- Verzia Ambilight: 3-stranný

Obraz/Displej

- Pomer strán: 16:9
- Diagonálny rozmer obrazovky (v palcoch): 65 palec
- Diagonálny rozmer obrazovky (metrický): 164 cm
- Displej: OLED s rozlíšením 4K Ultra HD
- Rozlíšenie panela: 3840 x 2160
- Obrazový engine: Technológia P5 Perfect Picture Engine
- Dokonalejšie zobrazenie: Perfect Natural Motion, Ultra vysoké rozlíšenie, Micro Dimming Perfect, HDR Perfect, 4500 PPI

Podporované rozlíšenie displeja

- Vstupy z počítača cez všetky konektory HDMI: až 4K UHD 3840 x 2160 pri 60 Hz
- Obrazové vstupy cez všetky konektory HDMI: až 4K UHD 3840 x 2160 pri 60 Hz
- Vstupy z počítača cez konektor HDMI1/2: Podporované HDR, HDR10/ HLG
- Obrazové vstupy cez konektor HDMI1/2: Podporované HDR, HDR10/ HLG

Tuner/Prijem/Vysielanie

- Dvojitý tuner
- Digitálna TV: DVB-T2/T2-HD/C/S2
- Prehrávanie videa: NTSC, PAL, SECAM
- Podpora MPEG: MPEG2, MPEG4
- Sprievodca TV programom*: 8-dňový elektr. sprievodca programom
- Indikátor sily signálu
- Teletext: 1 000-stránkový Hypertext
- Podpora HEVC

Android TV

- OS: Android™ 7.0 (Nougat)
- Predinštalované aplikácie: Filmy Google Play*, Hudba Google Play*, Google Search, YouTube
- Veľkosť pamäte (flash): 16 GB*, rozšíriteľná prostredníctvom úložného zariadenia USB

Funkcie Smart TV

- Interakcia s používateľom: SimplyShare
- Interaktívny TV: HbbTV
- Program: Pozastavenie TV, Nahrávanie na zariadenie USB*
- Aplikácie SmartTV*: Online video obchody, Otvorený internetový prehľadávač, Social TV, Televízia na požiadanie, YouTube
- Jednoduchá inštalácia: Automatická detekcia zariadení Philips, Sprievodca inštaláciou siete, Sprievodca nastavením, Sprievodca pripojením zariadenia
- Jednoduché používanie: Tlačidlo ponuky Smart s jedným stlačením, Používateľská príručka na obrazovke

- Aktualizovateľný firmware: Sprievodca automatickou aktualizáciou firmvéru, Firmvér aktualizovateľný cez USB, Firmvér aktualizovateľný online
- Prispôbenia formátu obrazovky: Základné – Na celú obrazovku, Prispôbiť obrazovku, Pokročilé – Posun, Približovanie, rozťahnutie
- Aplikácia Philips TV Remote*: Aplikácie, Kanály, Ovládanie, NowOnTV, TV sprievodca, Video na vyzvanie
- Diaľkové ovládanie: s klávesnicou, 1x jednoduché diaľkové ovládanie

Multimediálne aplikácie

- Formáty prehrávania videa: Kontajnery: AVI, MKV, H264/ MPEG-4 AVC, MPEG-1, MPEG-2, MPEG-4, WMV9/VC1, VP9, HEVC (H.265)
- Formáty prehrávania hudby: AAC, MP3, WAV, WMA (v2 až v9.2), WMA-PRO (v9 a v10)
- Podporované formáty titulkov: .SRT, .SUB, .TXT, .SMI
- Formáty prehrávania obrázkov: JPEG, BMP, GIF, PNG

Processor

- Výkon procesora: Štyri jadrá

Zvuk

- Audio: Výstupný výkon: 50 W (RMS), 2.1-kanálová konfigurácia
- Konfigurácia reproduktorov: 2 x výškový reproduktor, 2 x stredo-výškový reproduktor s výkonom 10 W, basový reproduktor s výkonom 30 W
- Kodek: zvuk Dolby Digital, Dolby Digital Plus, AC-4
- Špičkový zvuk DTS-HD: DTS-HD, DTS Studio Sound II
- Reproduktor: 2x kužeľovitý výškový reproduktor z hodvábnou membránou, 2x stredový budič s kužeľom z papiera, Basový reproduktor s dvojitým pasívnym žiaričom

Pripojiteľnosť

- Počet pripojení HDMI: 4
- Funkcie HDMI: 4K, Audio Return Channel
- Počet komponentov v (YPbPr): 1
- EasyLink (HDMI-CEC): Prepájanie cez diaľkové ovládanie, Systémové ovládanie zvuku, Pohotovostný režim systému, Prehrávanie jedným dotykcom
- Počet konektorov USB: 2
- Bezdrôtové pripojenie: Duálne pásmo, Integrované Wi-Fi 802.11ac 2x2
- Iné pripojenia: Anténa IEC75, Common Interface Plus (CI+), Digitálny zvukový výstup (optický), Ethernet-LAN RJ-45, Zvukový vstup L/P, Slúchadlový výstup, 2x vstup pre satelit
- HDCP 2.2: Áno na všetkých konektoroch HDMI

Príkon

- Napájanie zo siete: AC 220 – 240 V, 50/60 Hz
- Okolitá teplota: 5 °C až 35 °C
- Spotr. energie v pohotovostnom stave: $0,3\text{ W}$
- Trieda energetického štítku: B

65OLED803/12

- Energetický štítok Európskej únie: 190 W
- Funkcie úspory energie: Časovač automatického vypnutia, Svetelný snímač, Vypnutie obrazu (pre rádio)
- Spotreba energie v režime vypnutia: nie je k dispozícii
- Ročná spotreba energie: 278 kWh
- Pritomnosť olova: Áno*
- Obsah ortuti: 0 mg

Príslušenstvo

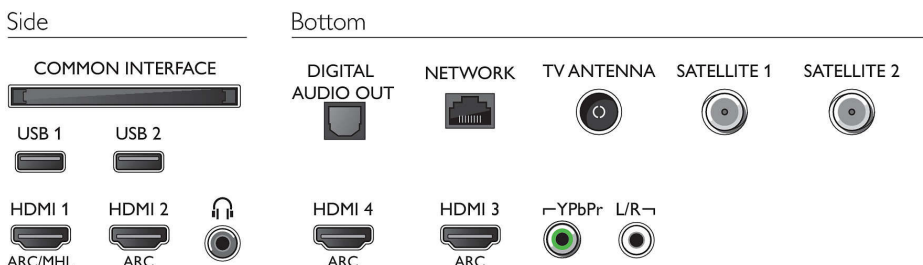
- Vrátane batérií: 4 x batéria AAA
- Zahrnuté príslušenstvo: 2 x diaľkové ovládanie, Brožúrka s právnymi a bezpečnostnými informáciami, Minikonektor na L/R, Kábel minikonektor na YPbPr, Sieťový napájací kábel, Stručná príručka spustenia (1x), Diaľkové ovládanie, Podstavec na stól

Rozmery

- Šírka prístroja: 1448,7 mm
- Výška prístroja: 829,5 mm
- Hĺbka prístroja: 49,3 mm
- Hmotnosť výrobku: 27,1 kg
- Šírka zostavy (so stojanom): 1448,7 mm
- Výška zostavy (so stojanom): 842,2 mm
- Hĺbka zostavy (so stojanom): 280,0 mm
- Hmotnosť produktu (+ stojan): 27,4 kg
- Šírka krabice: 1660 mm
- Výška krabice: 1002 mm
- Hĺbka krabice: 174 mm
- Hmotnosť vrátane balenia: 35,9 kg
- Kompatibilné s nástennými držiakmi: 300 x 300 mm
- Šírka stojana na televízor: 791,0 mm



Connections



Dátum vydania
2023-07-21

Verzia: 14.1.1

EAN: 87 18863 01529 2

© 2023 Koninklijke Philips N.V.
Všetky práva vyhradené.

Autor si vyhradzuje právo zmeny špecifikácií bez oznámenia. Ochranné známky sú majetkom Koninklijke Philips N.V. alebo ich príslušných vlastníkov.

www.philips.com

- * Funkcia elektronického sprievodcu programom a zobrazenie plánovaných programov (maximálne 8 dní) závisí od konkrétnej krajiny a operátora.
- * Ponuka aplikácie pre Android sa líši pre každú krajinu. Podrobnosti nájdete v najbližšom obchode Google Play Store.
- * Spotreba energie v kWh za rok na základe spotreby energie televízora spusteného 4 hodiny denne po dobu 365 dní. Skutočná spotreba energie bude závisieť od spôsobu využívania televízora.
- * Televízor podporuje príjem signálu DVB voľne prístupného vysielania. Špecifickí operátori DVB nemusia byť podporovaní. Aktuálny zoznam nájdete v časti Najčastejšie otázky na stránke podpory výrobkov spoločnosti Philips. Niektorí operátori vyžadujú podmienený prístup a registráciu. Ďalšie informácie získate u svojho operátora.
- * Aplikácia Philips TV Remote a príslušné funkcie sa líšia v závislosti od modelu televízora, operátora a krajiny, ako aj od modelu a operačného systému inteligentných zariadení. Podrobnosti nájdete na adrese: www.philips.com/TVRemoteapp.
- * Ponuky aplikácie Smart TV sa líšia v závislosti od modelu televízora a krajiny. Bližšie informácie nájdete na adrese: www.philips.com/smarttv.
- * Nahrávanie na zariadenie USB podporujú len digitálne kanály. Nahrávanie môže byť obmedzené funkciou ochrany pred kopírovaním (CI+). Môžu platiť obmedzenia pre konkrétne krajiny a kanály.
- * Olovo sa nachádza iba v určitých súčiastkach alebo komponentoch tohto televízora, pri ktorých podľa existujúcich výnimiek smernice RoHS neexistujú v rámci technológie žiadne alternatívy.
- * Funkčnosť podlieha vstavaným aplikáciám ChromeCast a inteligentným zariadeniam. Bližšie informácie nájdete na stránke vstavaných produktov ChromeCast.
- * Pre všetky televízory so systémom Android z roku 2018 prirubne ako softvérová aktualizácia vstavaný Asistent Google.
- * Televízor podporuje len formát HDR10+ prostredníctvom zdrojov OTT a USB.