



Philips The One  
4K UHD LED Android TV

### 3 oldalas Ambilight TV

A fő HDR formátumok támogatása  
P5 Perfect Picture Engine  
126 cm-es (50"-es) Android TV



50PUS8536

## Amit néznie kell

### 4K UHD LED Android TV Ambilight rendszerrel

Következő TV-készüléke kiválasztása még egyszerűbb lett. Ha kiváló kép- és hangminőséget, egyszerű csatlakoztathatóságot és gyors, problémamentes játékot szeretne – éppen ez az, amit keres. Az Ambilight pedig páratlan magával ragadó élményt nyújt.

#### **Slim TV. Gyönyörű fény.**

- Varázslatos Ambilight funkcióval rendelkező készülék. Csak a Philipstől.
- Élénk HDR képpel rendelkező készülék. Philips 4K UHD TV.
- Karcsú, vonzó kialakítás
- Fémkeret. Középtengelyen forgatható talp.

#### **Egyenletes mozgás. Élethű színek. Hihetetlen mélység.**

- Fő HDR formátumok. Lásson még többet abból, amit a rendező megálmodott.
- Moziszerű látvány és hangzás. Dolby Vision és Dolby Atmos
- Játékosok számára. Alacsony késleltetés bármely konzolon.
- Mindig tökéletes kép bármilyen forrásból. Philips P5 Engine.

#### **Tartalom egy utasításra.**

- Hangvezérlés. A Google Segéddel. Működik az Alexával is.
- Egyszerűen intelligens. Android TV
- Egyszerű szövegbevitel. Távvezérlő QWERTY billentyűzettel.
- Többhelyiségű audió. DTS Play-Fi kompatibilis

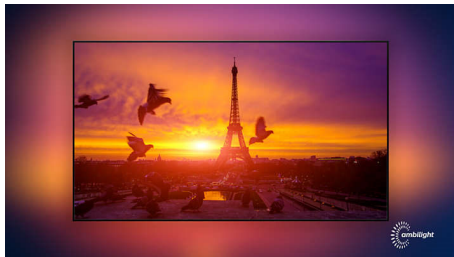
# PHILIPS

## 4K UHD LED Android TV

3 oldalas Ambilight TV A fő HDR formátumok támogatása, P5 Perfect Picture Engine, 126 cm-es (50"-es) Android TV

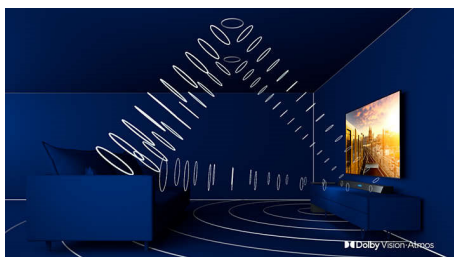
# Fénypontok

### 3 oldalas Ambilight



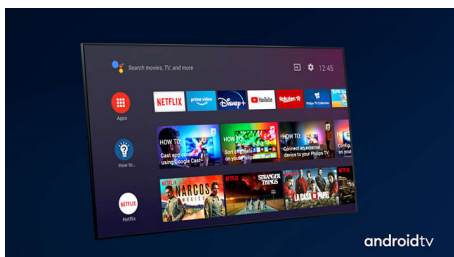
A Philips Ambilight rendszerével a cselekmény minden pillanata közelebbinek tűnik. A TV széleit körülvevő intelligens LED-ek a képernyőn látható történésekre reagálva fényt bocsátanak ki, hogy Ön még jobban belefeledkezhesen az eseményekbe. Ha egyszer megtapasztalta, nem fogja érteni, hogy korábban hogyan tévézhetett nélküle.

### Dolby Vision + Dolby Atmos



A Dolby prémium hang- és videoformátumainak támogatása azt jelenti, hogy a megtekintett HDR tartalom látványa és hangzása is lenyűgöző lesz. A rendező eredeti szándékait tükröző kép jelenik meg, és telt, tiszta, mély hangzás hallható.

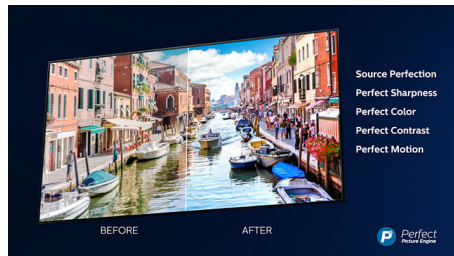
### Android TV



A Philips Android TV a kívánt tartalmat biztosítja, amikor csak szeretné. A kezdőképernyő testreszabásával megjelenítheti kedvenc alkalmazásait, így egyszerűen elindíthatja a kívánt film vagy a kedvenc

műsorai streamelését. Ha pedig félbeszakította a tévézést, könnyedén folytathatja ugyanonnan.

### Philips P5 Picture Engine



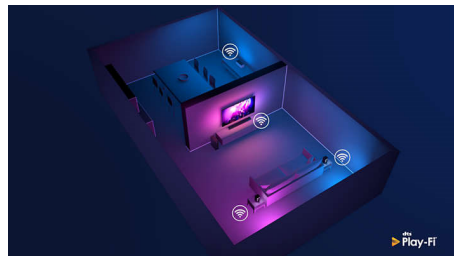
A Philips P5 Engine a kedvenc tartalmához méltó, ragyogó képeket biztosít. A részletek észrevehetően nagyobb mélységérzetet nyújtanak. A színek élénkek, a bőrtónusok pedig természetesek. A kontraszt olyan éles, hogy minden részlet érzékelhető. A mozgás tökéletesen folyamatos.

### Élénk HDR kép



A Philips 4K UHD TV kompatibilis az összes fő HDR formátummal, így a Dolby Visionnal is. Akár a kihagyhatatlan sorozatokról van szó, akár a legújabb videojátékról, az árnyékok mélyebbek lesznek, a világos részek ragyogni fognak, a színek pedig élethűbbé válnak.

### DTS Play-Fi kompatibilis



A Philips TV DTS Play-Fi funkciójával bármely helyiségben csatlakozhat a kompatibilis hangszugárzókhoz. Vannak vezeték nélküli

50PUS8536/12

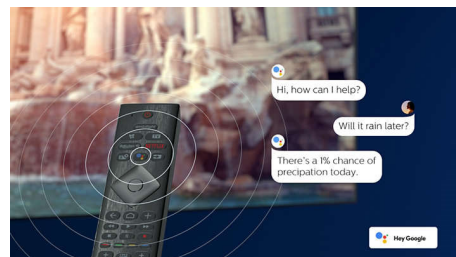
hangszórók a konyhában? Hallgassa a filmhangot, miközben összedob valami harapnivalót, vagy kövesse nyomon a sportkommentárt, mialatt kimegy a többieknek italokért.

### HDMI 2.1, VRR és alacsony késleltetés



A Philips TV a legújabb HDMI 2.1 csatlakoztathatósággal büszkélkedhet, és a TV automatikusan alacsony késleltetésű beállításra kapcsol, amikor elkezd játszani a konzolon. A VRR támogatás egyenletes, gyors játékményt biztosít. Az Ambilight játék üzemmódja egyenesen a szobába hozza az izgalmakat.

### Hangvezérlés mesterséges intelligenciával



A Google Segéddel való beszélgetéshez nyomja meg a távvezérlő egyik gombját. Vezérelje a TV-t vagy a Google Segéd szolgáltatással kompatibilis intelligens otthoni eszközöket a hangjával. Vagy kérje meg Alexát, hogy vezérelje a TV-t az Alexa-kompatibilis eszközökön keresztül.



Dolby Vision-Atmos

androidtv



## 4K UHD LED Android TV

3 oldalas Ambilight TV A fő HDR formátumok támogatása, P5 Perfect Picture Engine, 126 cm-es (50"-es) Android TV

# Műszaki adatok

### Ambilight

- Ambilight szolgáltatások: Beépített Ambilight+Hue, Ambilight Music, Játék üzemmód, A fal színéhez alkalmazkodó, Lounge üzemmód, AmbiWakeUp, AmbiSleep, Philips vezeték nélküli otthoni hangszórók
- Ambilight változat: 3 oldalas

### Kép/Kijelző

- Képformátum: 16:9
- Átlós képernyőméret (hüvelyk): 50 hüvelyk
- Átlós képernyőméret (metrikus): 126 cm
- Kijelző: 4K Ultra HD LED
- Panel felbontása: 3840x2160
- Képfeldolgozó rendszer: P5 Perfect Picture Engine
- Képváltás: Ultra felbontás, Dolby Vision, HDR10+, ISF színkezelés, Micro Dimming Pro
- Átlós képernyőméret (hüvelyk): 50 hüvelyk

### Támogatott képernyőfelbontás

- Számítógép bemenetek az összes HDMI-n: HDR támogatással, HDR10/HLG, max. 4K UHD 3840x2160, 60 Hz-en, HDR támogatással, HDR10+/HLG
- Videobemenetek az összes HDMI-n: max. 4K UHD 3840x2160, 60 Hz-en, HDR támogatás, HDR10/HLG (Hybrid Log Gamma), HDR10+/Dolby Vision

### Hangolégység/Vétel/Adás

- Digitális TV: DVB-T/T2/T2-HD/C/S/S2
- Videolejtás: PAL, SECAM
- MPEG támogatás: MPEG2, MPEG4
- TV-műsorfüzet\*: 8 napos elektronikus programfüzet
- Jelérősség kijelzése
- Teletext: 1000 oldalas Hypertext
- HEVC támogatás

### Android TV

- OS: Android TV™ 10 (Q)
- Előzetesen telepített alkalmazások: Google Play Movies\*, Google Play Music\*, Google keresés, YouTube, Netflix, Amazon Instant Video, BBC iPlayer, Amazon Prime Video, Disney+, Fitnesz alkalmazás, Spotify
- Memóriaméret (flash): 16 GB\*

### Smart TV funkciók

- Felhasználói interakció: SimplyShare
- Interaktív TV: HbbTV
- Program: TV-műsor szüneteltetés, USB-felvétel\*
- Könnyen telepíthető: Philips készülékek automatikus érzékelése, Készülécsatlakoztató varázsló, Hálózatteljesítés varázsló, Beállítások segéd varázsló
- Egyszerű használata: One-stop intelligens menügomb, Képernyőn látható használati útmutató
- Frissíthető firmware: Automatikus firmware-frissítés varázsló, USB-n keresztül frissíthető firmware, Interneten keresztül frissíthető firmware, FV letöltése a háttérben
- Képernyőformátum beállítás: Alapszolgáltatás – Képernyő kitöltése, Képernyőhöz igazítás, Speciális – Elcsúsztatás, Nagyítás, széthúzás, Széles képernyő

- Távvezérlő: Hangvezérlés
- Hangsegéd\*: Beépített Google Segéd, Mikrofonos távvezérlő, Az Alexával is kompatibilis

### Multimédiás alkalmazások

- Videolejtás formátumok: Formátumkonténer: AVI, MKV, H.264/MPEG-4 AVC, MPEG-1, MPEG-2, MPEG-4, VP9, HEVC (H.265), AV1, HEVC
- Zenelejtás formátumok: AAC, MP3, WAV, WMA (v2-től v9.2-ig), WMA-PRO (v9 és v10)
- Feliratformátumok támogatása: .SRT, .SUB, .TXT, .SMI
- Képlejtás formátumok: JPEG, BMP, GIF, PNG, 360 fokos fotó, HEIF

### Feldolgozás

- Feldolgozási teljesítmény: Quad Core

### Hang

- Kimeneti teljesítmény (RMS): 20 W
- Hangsugárzó-beállítás: 2 db 10 W-os szélessávú hangsugárzó
- Hangszávitás: Dolby Atmos, Tiszta párbeszéd, Mesterséges intelligenciával vezérelt hang, Éjszakai mód, Mesterséges intelligenciával támogatott EQ, Dolby mélyhangkiemelés, Dolby hangerő-kiegyenlítő, DTS Play-Fi, Mimi egyéni hangszabállítás

### Csatlakoztathatóság

- HDMI csatlakozók száma: 4
- HDMI funkciók: 4K, Audio visszirányú csatorna
- EasyLink (HDMI-CEC): Távvezérelt áthurokolás, Rendszerhangvezérlés, Rendszerkészenlét, Lejtás egy gombnyomásra
- USB csatlakozók száma: 2
- Vezeték nélküli kapcsolat: Wi-Fi 802.11ac, 2x2, kétsavas, Bluetooth 5.0
- Egyéb csatlakozások: Műholdas csatlakozó, Általános interfész plusz (CI+), Digitális audiokimenet (optikai), Ethernet-LAN RJ-45, Fejhallgató-kimenet, Szervizcsatlakozó
- HDCP 2.3: Igen, az összes HDMI-n
- HDMI ARC: Igen, minden port esetén
- HDMI eARC: Igen, a HDMI2-n
- HDMI VRR: Igen, a HDMI1 és HDMI2 porton

### EU-s energiacímke

- Átlós képernyőméret (hüvelyk): 50
- EPREL regisztrációs számok: 470799
- Energiaosztály SDR esetén: G
- Átlós képernyőméret (metrikus): 126
- Bekapcsolt mód energiaigénye SDR esetén: 82 kWh/1000 óra
- Energiaosztály HDR esetén: G
- Bekapcsolt mód energiaigénye HDR esetén: 104 kWh/1000 óra
- Energiafogyasztás kikapcsolt módban: nincs
- Hálózati készenléti üzemmód: <math>2,0\text{ W}</math>
- Alkalmazott paneltechnológia: LED LCD

### Tápellátás

- Hálózati tápellátás: 220–240 V AC, 50/60 Hz
- Környezeti hőmérséklet: 5 °C-tól 35 °C-ig

50PUS8536/12

- Fogyasztás készenléti üzemmódban: <math>0,3\text{ W}</math>
- Energiamegtakarítási funkciók: Automatikusan kikapcsoló időzítő, Fényérzékelő, Kép némítása (rádióhoz), Eco mód

### Tartozékok

- Mellékelt tartozékok: Gyors üzembe helyezési útmutató, Jogi és biztonsági brosúra, Hálózati tápkábel, Asztali állvány, Távvezérlő QWERTY billentyűzettel
- Mellékelt elemek: 2 db AAA elem

### Kialakítás

- TV-színek: Halványezüst keret
- Állványkialakítás: Halványezüst, centrális, ívelt állványtalp, 15 fokban forgatható

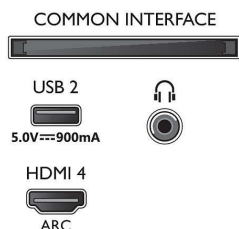
### Méret

- Készülék szélessége: 1115,6 mm
- Készülék magassága: 644,7 mm
- Készülék mélysége: 80,6 mm
- Termék tömege: 13,2 kg
- Készülék szélessége (állvánnyal együtt): 1115,6 mm
- Készülék magassága (állvánnyal együtt): 714,7 mm
- Készülék mélysége (állvánnyal együtt): 256,2 mm
- Termék tömege (+állvány): 16,0 kg
- Doboz szélessége: 1240,0 mm
- Doboz magassága: 785,0 mm
- Doboz mélysége: 160,0 mm
- Tömeg, a csomagolással együtt: 19,7 kg
- Állvány szélessége: 720,0 mm
- Állvány magassága: 70,0 mm
- Állvány mélysége: 256,2 mm
- Fali tartóval kompatibilis: 200 x 300 mm

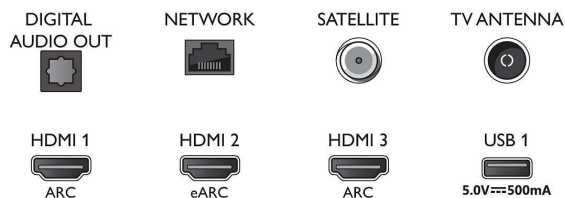


## Connections

### Side



### Bottom



Kiadás dátuma  
2023-07-19

Verzió: 10.2.1

EAN: 87 18863 02858 2

© 2023 Koninklijke Philips N.V.  
Minden jog fenntartva.

A műszaki adatok előzetes figyelmeztetés nélkül változhatnak. Minden védjegy a Koninklijke Philips N.V. céget, vagy az illető jogtulajdonost illeti

www.philips.com

- \* Az elektronikus műsorfüzet (EPG) és a tényleges megtekinthetőség (legfeljebb 8 napig) ország- és szolgáltatófüggő.
- \* Az elérhető Android alkalmazások országonként változnak. További részletekért látogassa meg a helyi Google Play áruházat.
- \* Memóriaméret (flash): 16 GB, a ténylegesen rendelkezésre álló lemezterület változhat (pl. az [előre] telepített alkalmazásoktól, a telepített operációs rendszertől stb. függően)
- \* Az eszköz alkalmas a magyarországi földfelszíni, szabad hozzáférésű digitális televíziós műsorszórás vételére.
- \* A Philips TV Remote alkalmazás és a kapcsolódó funkciók a TV-típusok, szolgáltatók és országok, valamint az intelligens készülékek és operációs rendszereik függvényében változóak. További részletek: [www.philips.com/TVRemoteapp](http://www.philips.com/TVRemoteapp).
- \* A Smart TV alkalmazás-kinálat TV-típusonként és országonként változik. További részletek: [www.philips.com/smartzv](http://www.philips.com/smartzv).
- \* USB felvétel csak digitális csatornákról készíthető, és előfordulhat, hogy a felvételeket korlátozza a műsorszórás másolásvédelme (CI+). Az egyes országokra és csatornákra eltérő korlátozások vonatkozhatnak.
- \* A készüléknek csak bizonyos részei vagy alkotóelemei tartalmaznak ölmot, amelyek esetében az RoHS irányelv nem tartalmaz technológiai alternatívákat.
- \* Az Amazon Prime csak bizonyos nyelveken és országokban érhető el.
- \* A Google Segéd az Android O (8) vagy újabb operációs rendszeren futó Philips Android TV-ken érhető el. A Google Segéd csak bizonyos nyelveken és országokban érhető el.
- \* Netflix-előfizetés szükséges. A feltételeket lásd: <https://www.netflix.com>
- \* Az Amazon, az Alexa és az összes kapcsolódó logó az Amazon.com, Inc. vagy leányvállalatainak védjegye. Az Amazon Alexa csak bizonyos nyelveken és országokban érhető el.
- \* Disney+ előfizetés szükséges. A feltételeket lásd: <https://www.disneyplus.com> (c) 2020 Disney és a kapcsolódó szervezetek. A Disney+ csak bizonyos nyelveken és országokban érhető el.
- \* A Rakuten TV csak bizonyos nyelveken és országokban érhető el.