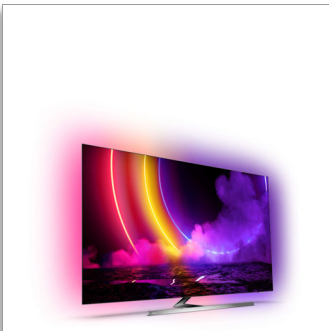




Philips OLED
4K UHD OLED Android
TV

P5 AI Perfect Picture Engine

Dolby Atmos hangzás
4 oldalas Ambilight TV
139 cm-es (55"-es) Android TV



55OLED876

Egyedülállóan magával ragadó. Hihetetlenül gyönyörű.

4K UHD OLED Android TV

A lenyűgöző OLED TV elképesztően valósághű képe és a magával ragadó 4 oldalas Ambilight grandiózus moziélményt teremt. Bármit is néz, bármit is játszik, az események kilépnek a képernyőről, egyenesen az Ön nappalijába.

Elbűvölésre tervezve.

- Magával ragadó élmény. 4 oldalas Ambilight.
- Prémium kialakítás. Az állványtól a távvezérlőig.
- Valóban élethű kép. Philips OLED TV.

Egyenletes mozgás. Valódi színek. Hihetetlen mélység.

- Élénk HDR kép. Philips 4K UHD TV.
- Moziszerű látvány és hangzás. Dolby Vision és Dolby Atmos
- Játékra kiváló. Rendkívül alacsony késleltetés bármely konzolon
- Bármit is néz, a kép rendkívül valósághű. Mesterséges intelligenciával rendelkező P5 Engine.

Tartalom egy utasításra.

- Hangvezérlés. A Google Segéddel. Működik az Alexával is.
- Többhelyiséges hangzás. DTS Play-Fi
- Egyszerűen intelligens. Android TV.

PHILIPS

4K UHD OLED Android TV

P5 AI Perfect Picture Engine Dolby Atmos hangzás, 4 oldalas Ambilight TV, 139 cm-es (55"-es) Android TV

Fénypontok

4 oldalas Ambilight



A Philips 4 oldalas Ambilight rendszere a cselekmény minden pillanatát közelebb hozza. A TV széleit körülvevő intelligens LED-ek a képernyőn látható történésekre reagálva fényt bocsátanak ki, hogy Ön még jobban belefeledkezhesen az eseményekbe. Ha egyszer megtapasztalta, nem fogja érteni, hogy korábban hogyan tévézhetett nélküle.

P5 Engine mesterséges intelligenciával



A mesterséges intelligenciával rendelkező Philips P5 processzor olyan élethű képminőséget nyújt, hogy Ön úgy érzi, részese a jelenetnek. A mesterséges intelligencia mélytanulási algoritmusai az emberi elméhez hasonló módon dolgozza fel a képeket. Mindegy, milyen műsort néz, élethű részleteket és kontrasztot, gazdag színeket és egyenletes mozgást élvezhet.

Philips OLED TV



A Philips OLED TV a nagyobb betekintési szög és az egyedülállóan élethű kép élményét kínálja. A feketék mélyebbek. A színek valóságosabbak.

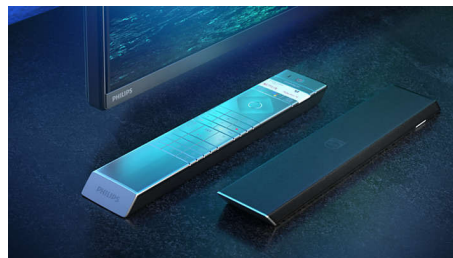
Az árnyékok és a világos területek részleteit pontosan adja vissza a rendszer. Minden fő HDR formátum támogatott. Minden jelenet átütő erejű.

Dolby Vision + Dolby Atmos



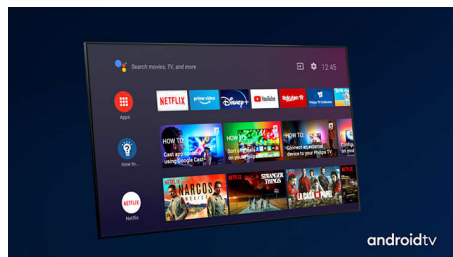
A Dolby prémium hang- és videoformátumainak támogatása azt jelenti, hogy a megtekintett HDR tartalom látványa és hangzása is lenyűgöző lesz. A rendező eredeti szándékait tükröző kép jelenik meg, és telt, tiszta, mély hangzás hallható.

Prémium minőségű anyagok



A TV minden centimétere prémium megjelenést és érzetet kölcsönöz a készüléknek. Az ultravékony fém keret. A fém T-rúd állvány sötét króm színben. Vagy a puha, texturált, bőr hátoldalú, háttérvilágítással ellátott gombokat tartalmazó távvezérlőt ugyanolyan jó kézben tartani, mint használni.

Egyszerűen intelligens. Android TV



A Philips Android TV a kívánt tartalmat biztosítja, amikor csak szeretné. A

55OLED876/12

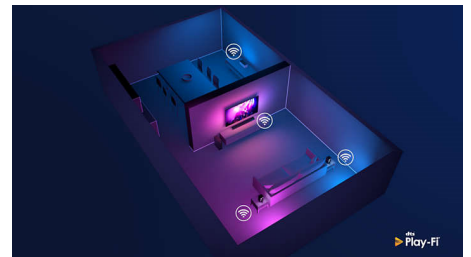
kezdőképnyő testreszabásával megjelenítheti kedvenc alkalmazásait, így egyszerűen elindíthatja a kívánt film vagy a kedvenc műsorai streamelését. Ha pedig félbeszakította a tévézést, könnyedén folytathatja ugyanonnan.

HDMI 2.1, VRR és alacsony késleltetés



A Philips TV a legújabb HDMI 2.1 csatlakoztathatósággal büszkélkedhet, és automatikusan rendkívül alacsony késleltetésű beállításra kapcsol, amikor elkezdi játszani a konzolon. A VRR és a FreeSync támogatás egyenletes, gyors játékelményt biztosít. Az Ambilight játék üzemmódja egyenesen a szobába hozza az izgalmakat.

DTS Play-Fi kompatibilis



A Philips TV DTS Play-Fi funkciójával bármely helyiségben csatlakozhat a kompatibilis hangszórókhoz. Vannak vezeték nélküli hangszórók a konyhában? Hallgassa a filmhangot, miközben összedob valami harapnivalót, vagy kövesse nyomon a sportcommentárt, mialatt kimegy a többieknek italokért.



Műszaki adatok

Ambilight

- Ambilight szolgáltatások: Beépített Ambilight+Hue, Ambilight Music, Játék üzemmód, A fal színéhez alkalmazkodó, Lounge üzemmód, AmbiWakeUp, AmbiSleep, Philips vezeték nélküli otthoni hangszórók
- Ambilight változat: 4 oldalas

Kép/Kijelző

- Képformátum: 16:9
- Átlós képernyőméret (hüvelyk): 55 hüvelyk
- Átlós képernyőméret (metrikus): 139 cm
- Kijelző: 4K Ultra HD OLED
- Panel felbontása: 3840x2160
- Képfeldolgozó rendszer: P5 AI Perfect Picture Engine
- Képjávitás: Ultra felbontás, Széles színtartomány: a DCI-P3 99%-a, Dolby Vision, HDR10+, Perfect Natural Motion, Mesterséges intelligenciával támogatott PQ üzemmód, CalMAN használatára kész, ISF színkezelés, Micro Dimming Perfect
- Átlós képernyőméret (hüvelyk): 55 hüvelyk

Támogatott képernyőfelbontás

- Számítógép-bemenetek a HDMI1/2 porton: HDMI 2.1 támogatással, max. 4K UHD, 120 Hz, HDR támogatással, HDR10/HLG, HDR10+/Dolby Vision
- Számítógép-bemenetek a HDMI3/4 porton: HDMI 2.0 támogatással.
- Videobemenetek a HDMI1/2 porton: HDMI 2.1 támogatással, max. 4K UHD, 120 Hz, HDR támogatással, HDR10/HLG, HDR10+/Dolby Vision
- Videobemenetek a HDMI3/4 porton: HDMI 2.0 támogatással.

Hangolégység/Vétel/Adás

- Digitális TV: DVB-T/T2/T2-HD/C/S/S2
- Videolejátszás: PAL, SECAM
- MPEG támogatás: MPEG2, MPEG4
- TV-műsorfüzet*: 8 napos elektronikus programfüzet
- Jelérősség kijelzése
- Teletext: 1000 oldalas Hypertext
- HEVC támogatás

Android TV

- OS: Android TV™ 10 (Q)
- Előzetesen telepített alkalmazások: Google Play Movies*, Google Play Music*, Google keresés, YouTube, Amazon Instant Video, BBC iPlayer, Netflix, Amazon Prime Video, Disney+, Fitness alkalmazás, Spotify
- Memóriaméret (flash): 16 GB*

Smart TV funkciók

- Felhasználói interakció: SimplyShare
- Interaktív TV: HbbTV
- Program: TV-műsor szüneteltetése, USB-felvétel*
- Könnyen telepíthető: Philips készülékek automatikus érzékelése, Hálózatteljesítés varázsló, Beállítások segéd varázsló, Készülékcsatlakoztató varázsló
- Egyszerű használat: One-stop intelligens menüomb, Képernyőn látható használati útmutató
- Frissíthető firmware: Automatikus firmware-frissítés varázsló,

- USB-n keresztül frissíthető firmware, Interneten keresztül frissíthető firmware
- Képernyőformátum beállítás: Alapszolgáltatás – Képernyő kitöltése, Képernyőhöz igazítás, Speciális – Elcsúsztatás, Nagyítás, széthúzás, Széles képernyő
- Távvezérlő: Hangvezérlés, Gombvilágítás
- Hangsegéd*: Beépített Google Segéd, Mikrofonos távvezérlő, Az Alexával is kompatibilis

Multimédiás alkalmazások

- Videolejátszási formátumok: Formátumkonténer: AVI, MKV, H.264/MPEG-4 AVC, MPEG-1, MPEG-2, MPEG-4, VP9, HEVC (H.265), AV1
- Zenelejátszási formátumok: AAC, MP3, WAV, WMA (v2-től v9.2-ig), WMA-PRO (v9 és v10)
- Feliratformátumok támogatása: .SRT, .SUB, .TXT, .SMI
- Képlejátszási formátumok: JPEG, BMP, GIF, PNG, 360 fokos fotó, HEIF

Feldolgozás

- Feldolgozási teljesítmény: Quad Core

Hang

- Hang: Kimeneti teljesítmény: 50 watt (RMS), 2.1 csatorna
- Hangsugárzó-beállítás: 2 db 10 W-os közép-magas sávú hangszóró, 30 W-os mélynyomó
- Kodek: AC-4, Dolby Atmos, DTS-HD (M6), Dolby Digital MS12 V2.5
- Hangszávitás: Mesterséges intelligenciával vezérelt hang, Tiszta párbeszéd, Dolby Atmos, Dolby mélyhangkiemelés, Dolby hangerő-kiegyenlítő, Éjszakai mód, Mesterséges intelligenciával támogatott EQ, DTS Play-Fi, Mimi egyéni hangszábeállítás

Csatlakoztathatóság

- HDMI csatlakozók száma: 4
- HDMI funkciók: 4K, Audio visszairányú csatorna
- EasyLink (HDMI-CEC): Távvezérelt áthurkolás, Rendszerhangvezérlés, Rendszerkészenlé, Lejátszás egy gombnyomásra
- USB csatlakozók száma: 3
- Vezeték nélküli kapcsolat: Wi-Fi 802.11ac, 2x2, kétsávú, Bluetooth 5.0
- Egyéb csatlakozások: Általános interfész plusz (CI+), Digitális audiokimenet (optikai), Ethernet-LAN RJ-45, Fejhallgató-kimenet, Műholdas csatlakozó, Szervizcsatlakozó
- HDCP 2.3: Igen, az összes HDMI-n
- HDMI ARC: Igen, minden port esetén
- HDMI eARC: Igen, a HDMI2-n
- HDMI VRR: Igen, az összes HDMI-porton, FreeSync Premium

EU-s energiacímke

- Átlós képernyőméret (hüvelyk): 55
- EPREL regisztrációs számok: 693980
- Energiaosztály SDR esetén: G
- Átlós képernyőméret (metrikus): 139
- Bekapcsolt mód energiaigénye SDR esetén: 110 kWh/1000 óra
- Energiaosztály HDR esetén: G
- Bekapcsolt mód energiaigénye HDR esetén: 94 kWh/1000 óra
- Energiafogyasztás kikapcsolt módban: nincs

- Hálózati készenléti üzemmód: $2,0\text{ W}$
- Alkalmazott paneltechnológia: OLED

Tápellátás

- Hálózati tápellátás: 220–240 V AC, 50/60 Hz
- Környezeti hőmérséklet: 5 °C-tól 35 °C-ig
- Fogyasztás készenléti üzemmódban: $0,3\text{ W}$
- Energiamegtakarítási funkciók: Automatikusan kikapcsoló időzítő, Fényérzékelő, Kép némitása (rádióhoz), Eco mód

Tartozékok

- Mellékelt elemek: 2 db AAA elem
- Mellékelt tartozékok: Jogi és biztonsági brosúra, Hálózati tápkábel, Gyors üzembe helyezési útmutató (1 db), Távvezérlő, Asztali állvány

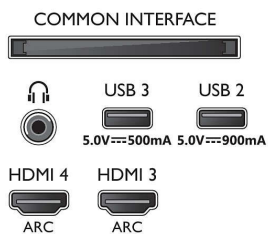
Kialakítás

- TV-színek: Szürkés metálkék keret
- Állványkialakítás: Fém, sötét króm ék alakú állvány

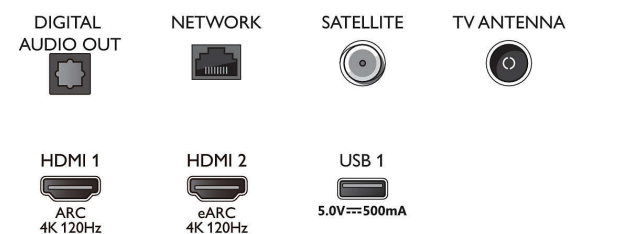


Connections

Side



Bottom



Kiadás dátuma
2023-07-19

Verzió: 11.0.1

EAN: 87 18863 03096 7

© 2023 Koninklijke Philips N.V.
Minden jog fenntartva.

A műszaki adatok előzetes figyelmeztetés nélkül változhatnak. Minden védjegy a Koninklijke Philips N.V. céget, vagy az illető jogtulajdonost illeti

www.philips.com

- * A Philips OLED TV paneleket az UL villódzástól és zavaró tükröződéstől mentesnek minősítette.
- * Memóriaméret (flash): 16 GB, a ténylegesen rendelkezésre álló lemezterület változhat (pl. az [előre] telepített alkalmazásoktól, a telepített operációs rendszertől stb. függően)
- * Az elektronikus műsorfüzet (EPG) és a tényleges megtekinthetőség (legfeljebb 8 napig) ország- és szolgáltatásfüggő.
- * Az elérhető Android alkalmazások országoként változnak. További részletekért látogassa meg a helyi Google Play áruházat.
- * Az eszköz alkalmas a magyarországi földfelszíni, szabad hozzáférésű digitális televíziós műsorszórás vételére.
- * A Philips TV Remote alkalmazás és a kapcsolódó funkciók a TV-típusok, szolgáltatók és országok, valamint az intelligens készülékek és operációs rendszerek függvényében változhatnak. További részletek: www.philips.com/TVRemoteapp.
- * USB felvétel csak digitális csatornákról készíthető, és előfordulhat, hogy a felvételeket korlátozza a műsorszórás másolásvédelme (CI+). Az egyes országokra és csatornákra eltérő korlátozások vonatkozhatnak.
- * A készüléknek csak bizonyos részei vagy alkotóelemei tartalmaznak ölmot, amelyek esetében az RoHS irányelv nem tartalmaz technológiai alternatívákat.
- * Az Amazon, az Alexa és az összes kapcsolódó logó az Amazon.com, Inc. vagy leányvállalatainak védjegye. Az Amazon Alexa csak bizonyos nyelveken és országokban érhető el.
- * Az Amazon Prime csak bizonyos nyelveken és országokban érhető el.
- * Disney+ előfizetés szükséges. A feltételeket lásd: https://www.disneyplus.com (c) 2020 Disney és a kapcsolódó szervezetek. A Disney+ csak bizonyos nyelveken és országokban érhető el.
- * A Google Segéd az Android O (8) vagy újabb operációs rendszeren futó Philips Android TV-ken érhető el. A Google Segéd csak bizonyos nyelveken és országokban érhető el.
- * Netflix-előfizetés szükséges. A feltételeket lásd: https://www.netflix.com
- * A Rakuten TV csak bizonyos nyelveken és országokban érhető el.