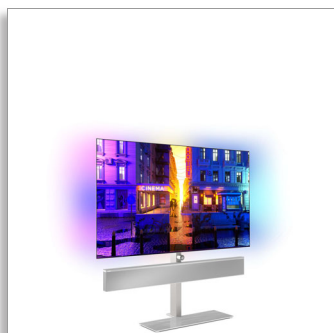




Philips OLED+  
4K UHD Android TV –  
Bowers&Wilkins skaņas  
sistēma

Bowers&Wilkins veidota skaņa

4 plakņu Ambilight TV  
P5 AI Dual Picture dzinis  
164 cm (65 collu) Android TV



65OLED986

## TV augstākais līmenis.

OLED+ 4K UHD Android televizors

Ar šo izteismīgo OLED+ televizoru jūsu mājokļa sirdī katrs mirklis ir kā īpašs ceļojums. Ienirstiet elpu aizraujošajā attēlā. Iegrimstiet burvīgajā Ambilight. Ļaujieties Bowers & Wilkins aizraujošajai skaņai.

### Izcils attēls. Bowers & Wilkins skaņa.

- Lai ko jūs skatītos, attēls ir tik ļoti īsts. P5 AI Dual dzinis.
- Kinoteātra kvalitātes attēls un skaņa. Dolby Vision un Dolby Atmos.
- 3.0 skaņas sistēma. Piekarams skaņas korpuss.
- Continuum™ konusveida basu / vidējo frekvenču skaļruņi.
- Konstrukcija ar augsto frekvenču skaļruņi augšpusē. Īpaši skaidram dialogam.

### Saturs pēc jūsu pieprasījuma.

- Balss vadība. Google asistents. Darbojas ar Alexa.
- Skaņa vairākās telpās. DTS Play-Fi
- Vienkārši gudrs. Android TV.

### Mūsu augstvērtīgākā pieredze.

- Vispusēja iegremdēšana. 4 plakņu Ambilight
- Izteismīgs dizains — no statīva līdz tālvaldības pultij
- Lieliski spēlēm. Zema aizture ar jebkuru konsoli.
- Atšķirība ir jūtama. Philips OLED+ televizors ar HDR.

# PHILIPS

## 4K UHD Android TV – Bowers&Wilkins skaņas sistēma

Bowers&Wilkins veidota skaņa 4 plakņu Ambilight TV, P5 AI Dual Picture dzinis, 164 cm (65 collu) Android TV

# Izceltie produkti

### Bowers&Wilkins veidota skaņa



Iegrimstiet filmās, seriālos un mūzikā. Eksklusīvs Bowers & Wilkins skaņas korpuss ir aprīkots ar Continuum™ konusa tipa skaļruņiem un Bowers & Wilkins ikonisko augšpusē izvietoto augsto frekvenču skaļruņi. Dialogs ir skaidrs un dabisks. Efekti piepilda istabu. Skaņu celiņi rada noskaņu. Dziesmās ieplūst dzīvība.

### 4 pušu Ambilight



Ar Philips 4 plakņu Ambilight ikviens brīdis šķiet tuvāks. Inteliģentās gaismu diodes apkārt televizora malai reaģē uz darbību ekrānā un izstaro visaptverošu mirzumu, kas pilnībā apbur. Pietiek to vienreiz pieredzēt, lai prātotu, kā pirms tam varējāt baudīt televizora skatīšanos.

### P5 AI Dual dzinis



Divi procesori ar mākslīgo intelektu nodrošina tik īstu attēlu, ka tajā šķietami varētu iekļūt. Dziļās mācīšanās algoritms apstrādā attēlus līdzīgi kā cilvēka smadzenes. Neatkarīgi no tā,

ko skatāties, jūs iegūstat teju reālas nianšes un kontrastu, bagātīgu krāsu un vienmērīgu kustību.

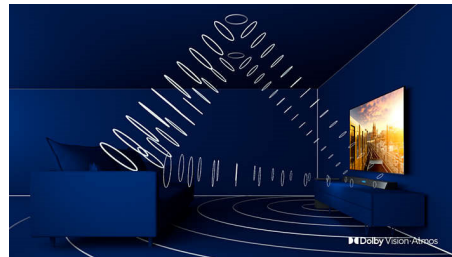
### Philips OLED+ televizors ar HDR

# OLED+

The difference is real.

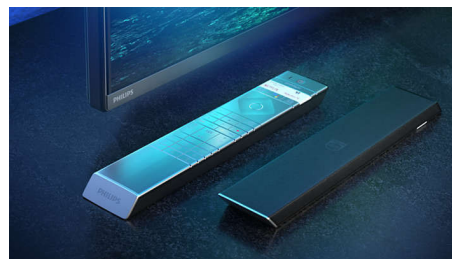
Philips 4K UHD OLED+ televizors ir saderīgs ar visiem galvenajiem HDR formātiem. Sērija, kas obligāti jāredz, vai jaunākā spēle — katrā aina būs nianšēm bagāta. Ja skatāties vai spēlējat izgaismotā telpā, televizors automātiski pielāgo attēlu, tāpēc tas joprojām izskatās lieliski.

### Dolby Vision un Dolby Atmos



Dolby augstās kvalitātes skaņas un video formātu atbalsts nozīmē, ka HDR saturs, ko skatāties un spēlējat, izskatās un izklausās krāšņi. Jūs baudīsiet attēlu, kas atspoguļo režisora patieso redzējumu, un baudīsiet plašu skaņu ar izteiktu skaidrību un dziļumu. Ideāli piemērots katrai filmai, pārraidei un spēlei.

### Augstākās kvalitātes materiāli

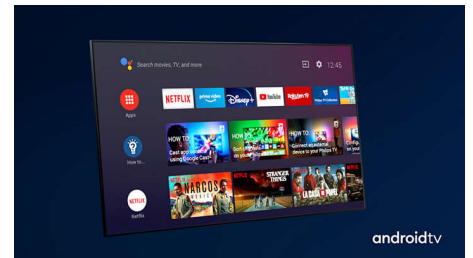


Augstvērtīgie materiāli ļauj saskatīt šī OLED+ televizora atšķirību. Mikrosieta skaļruņa režģis ir pārklāts ar skaistu Kvadrat vilnas maisījuma

65OLED986/12

audumu, savukārt izteiksmīgais atsevišķais augsto frekvenču skaļruņis ir iekļauts pulēta metāla korpusā. Tālvadības pultij ar fona izgaismojumu ir mīksta, atbildīgi iegūtas “Muirhead” ādas apdare.

### Vienkārši gudrs. Android TV



Jūsu Philips Android TV nodrošina jums vēlamu saturu, kad vien vēlaties. Jūs varat pielāgot sākuma ekrānu, lai parādītu savas iecienītās lietotnes, padarot vienkāršu jūsu mīļāko filmu un šovu straumēšanas sākšanu. Vai arī turpiniet, ko iesakāt.

### HDMI 2.1 VRR un zema aizture



Jūsu Philips OLED+ televizors ļauj no jūsu nākamās paaudzes spēļu aprīkojuma iegūt pēc iespējas vairāk. Pārslēdzoties uz konsoli, televizors automātiski ieslēdz īpašu spēļu režīmu, kas sniedz ātru, reaģējošu spēles gaitu un neticami vienmērīgu grafiku. Ambilight spēļu režīms telpā rada aizraujošu sajūtu.



# 4K UHD Android TV – Bowers&Wilkins skaņas sistēma

Bowers&Wilkins veidota skaņa 4 plakņu Ambilight TV, P5 AI Dual Picture dzinis, 164 cm (65 collu) Android TV

## Specifikācijas

### Ambilight

- Ambilight funkcijas: Iebūvēts Ambilight+Hue, Ambilight Music, Spēļu režīms, Pielāgošanās sienas krāsai, Lounge režīms, AmbiSleep, AmbiWakeUp, Sunrise modinātājs
- Ambilight versija: Četrpuseja

### Attēls/displejs

- Malu attiecība: 16:9
- Ekrāna diagonāles garums (collas): 65 colla
- Ekrāna diagonāles garums (metriskajā sistēmā): 164 cm
- Displejs: 4K Ultra HD OLED
- Panela izšķirtspēja: 3840x2160
- Attēlu programma: P5 AI Dual Picture dzinis
- Attēla uzlabošana: Ultra Resolution, Micro Dimming Perfect, Plaša krāsu gamma 99% DCI/P3, Dolby Vision, HDR10+, Perfect Natural Motion, M.I. PQ režīms, Gatavs lietošanai ar CalMAN, ISF krāsu vadība

### Atbalstītā displeja izšķirtspēja

- Datora ievades HDMI1/2: Atbalsta HDMI2.1., līdz 4 K 120 Hz\*, HDR atbalsts, HDR10+/HLG
- Datora ievades HDMI3/4: Atbalsta HDMI2.0.
- Video ievades HDMI1/2: Atbalsta HDMI2.1., līdz 4 K 120Hz\*, HDR atbalsts, HDR10+/HLG
- Video ievades HDMI3/4: Atbalsta HDMI2.0.

### Uztvērējs/uztveršana/pārraide

- Digitālā TV: DVB-T/T2/T2-HD/C/S/S2
- Video atskaņošana: PAL, SECAM
- MPEG atbalsts: MPEG2, MPEG4
- TV pārraidi celvedis\*: 8 dienu elektroniskā TV programma
- Signāla stipruma indikators
- Teleteksts: 1000 lapu hiperteksts
- HEVC atbalsts

### Android TV

- OS: Android TV™ 10 (Q)
- Iepriekš instalētās aplikācijas: Google Play Movies\*, Google Play Music\*, Google Search, YouTube, Amazon Instant Video, Amazon Prime Video, BBC iPlayer, Disney+, Fitnesa lietotne, Netflix, Spotify
- Atmiņas izmērs (zibatmiņa): 16 GB\*

### Smart TV funkcijas

- Lietotāja mijiedarbība: SimplyShare
- Interaktīvā televizija: HbbTV
- Programma: Pause TV, USB ierakstīšana\*
- Ērta uzstādīšana: Automātiska Philips ierīču noteikšana, Ierīču pievienošanas vednis, Tikla iestatīšanas vednis, Iestatījumu palīgvēdnis
- Vienkārša lietošana: Viena viedās izvēlnes poga, Lietotāja rokasgrāmata ekrānā
- Jaunināms programmu nodrošinājums: Programmu nodrošinājuma automātiskās jaunināšanas vednis, Programmu nodrošinājuma jaunināšana, izmantojot USB savienojumu, Programmu nodrošinājuma jaunināšana tiešsaistē
- Ekrāna formāta pielāgošana: Pamata - Aizpildīt ekrānu, Ietilpināt ekrānā, Detalizēti - Parslēgt, Tālrunainā, izstiepšana, Plakēkrāns

- Tālvadības pults: ar balsi vadību, ar Key Light, ar Muirhead ādu
- Balsis asistents\*: Iebūvēta Google Assistant funkcija, Tālvadība ar mikrofonu., Strādā ar Alexa

### Multivides lietojumprogrammas

- Video atskaņošanas formāti: Konteineri: AVI, MKV, H264/MPEG-4 AVC, MPEG-1, MPEG-2, MPEG-4, VP9, HEVC (H.265), AV1
- Mūzikas atskaņošanas formāti: AAC, MP3, WAV, WMA (no v2 līdz v9.2), WMA-PRO (v9 un v10)
- Subtitru formāta atbalsts: .SRT, .SUB, .TXT, .SMI
- Attēlu demonstrēšanas formāti: JPEG, BMP, GIF, PNG, 360 fotoattēls, HEIF

### Apstrāde

- Apstrādes jauda: Četrkodolu

### Skaņa

- Audio: Bowers&Wilkins veidota skaņa, 3.0 kanāls, Izejas jauda: 70 vati (RMS)
- Skaļruņu konfigurācija: 2.3.3 W x 3
- Kodekss: AC-4, Dolby Atmos, DTS-HD(M6), Dolby Digital MS12 V2.5
- Skaņas pastiprinājums: Mākslīgā intelekta skaņa, Skaidrs dialogs, Dolby Atmos, Dolby basu pastiprināšana, Dolby skaņas izlīdzinātājs, Nakts režīms, M.I. EQ

### Savienojamība

- HDMI savienojumu skaits: 4
- HDMI funkcijas: 4K, Audio Return Channel
- EasyLink (HDMI-CEC): Tālvadības pults piekļuve, Sistēmas audio vadība, Sistēmas gaidstāves režīms, Atskaņošana/demonstrēšana ar vienu pīskārienu
- USB portu skaits: 3
- Bezvadu savienojums: Wi-Fi 802.11 ac, 2x2, divu frekvenču joslas, Bluetooth 5.0
- Citi savienojumi: Common Interface Plus (CI+), Digitālā audio izeja (optiskā), Ethernet-LAN RJ-45, Austiņu izeja, Satelīta savienotājs, Pakalpojumu savienotājs
- HDCP 2.3: Jā, visiem HDMI
- HDMI ARC: Jā — visām pieslēgvietām
- HDMI eARC: Jā, HDMI12
- HDMI VRR: FreeSync Premium, Jā — HDMI1 un HDMI12

### ES energoefektivitātes kartīte

- Ekrāna diagonāles garums (collas): 65
- EPREL reģistrācijas numuri: 779378
- Ekrāna diagonāles garums (metriskajā sistēmā): 164
- SDR energoefektivitātes klase: G
- SDR ieslēgta režīma enerģijas prasība: 138 KWh/1000h
- HDR energoefektivitātes klase: G
- HDR ieslēgta režīma enerģijas prasība: 110 KWh/1000h
- Enerģijas patēriņš ieslēgtā režīmā: N.P.
- Tikla gaidstāves režīms: &lt; 2,0 W
- Izmantotā panela tehnoloģija: OLED

### Strāvas padeve

- Elektrotīkla strāva: Maiņstrāva 220 - 240 V 50/60 Hz
- Apkārtējā temperatūra: no 5 °C līdz 35 °C

65OLED986/12

- Enerģijas patēriņš gaidstāves režīmā: &lt; 0,3 W
- Enerģijas taupīšanas funkcijas: Automātisks izslēgšanas taimeris, Apgaismojuma sensors, Attēla izslēgšana (radio atskaņošana), ECO režīms

### Piederumi

- Iekļautie piederumi: Juridiskā informācija un drošības brošūra, Strāvas vads, Īsa lietošanas pamācība (x 1), Matēts statīvs, Metāla pīlāra kakls, 2 x AAA baterijas, Tālvadības pults, Skaņas risinājums ar kaklu\*1 gab.
- Sienas montāžas plāksnīte

### Dizains

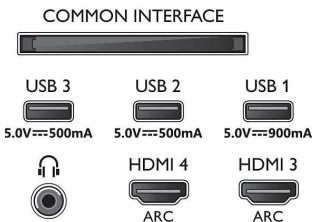
- Televizora krāsas: Hromēts fasetes rāmis
- Statīva dizains: Matēta sudraba plāksne, Hromēts sudraba skaņas risinājums



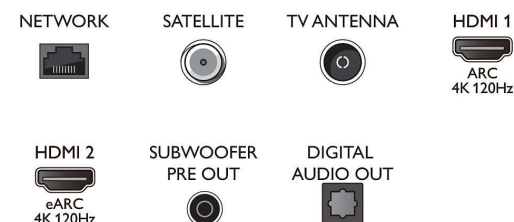
- \* 4K2K 120 Hz ievades formāts tiek iekšēji pārveidots uz 4K1K izšķirtspēju
- \* EPG un faktiskā pieejamība (līdz 8 dienām) ir atkarīga no valsts un operatora.
- \* Android App piedāvājumi atšķiras atkarībā no valsts. Papildinformāciju, lūdz, meklējiet savā vietējā Google Play Store veikalā.
- \* Televizors atbalsta bezmaksas digitālo videoaprāides (DVB) uztveršanu. Iespējams, netiek atbalstīti noteikti DVB operatori. Atjaunotais saraksts pieejams Philips atbalsta vietnes bieži uzdoto jautājumu sadaļā. Dažu operatoru saturam nepieciešama nosacītā piekļuve un abonements. Lai iegūtu papildu informāciju, sazinieties ar savu operatoru.
- \* Philips TV Remote App aplikācija un saistītās funkcijas atšķiras atkarībā no televizora modeļa, operatora un valsts, kā arī no viedierīces modeļa un OS. Lai iegūtu papildinformāciju, lūdz, apmeklējiet vietni: [www.philips.com/TVRemoteapp](http://www.philips.com/TVRemoteapp).
- \* Smart TV aplikācija atšķiras atkarībā no televizora modeļa un valsts. Lai iegūtu papildinformāciju, lūdz, apmeklējiet vietni: [www.philips.com/smarttv](http://www.philips.com/smarttv).
- \* USB ierakstīšana pieejama tikai digitālajiem kanāliem, ierakstīšana var būt ierobežota ar apraides aizsardzību pret kopēšanu (CI+). Var tikt piemēroti valsts un kanālu ierobežojumi.
- \* Šis televizors satur svīnu tikai noteiktās daļās vai komponentos, kam nepastāv tehnoloģiskas alternatīvas, saskaņā ar esošajiem izņēmumiem RoHS direktīvas ietvaros.
- \* Amazon, Alexa un visi saistītie logotipi ir uzņēmuma Amazon.com, Inc. vai tā saistīto uzņēmumu preču zīmes. Pakalpojums Amazon Alexa ir pieejams noteiktās valodās un valstīs.
- \* Amazon Prime ir pieejams noteiktās valodās un valstīs.
- \* Nepieciešams Disney+ abonements. Saskaņā ar nosacījumiem, kas apskatāmi <https://www.disneyplus.com> (c) 2020 Disney un tā saistītās struktūras. Disney+ ir pieejams noteiktās valodās un valstīs.
- \* Google asistents ir pieejams Philips Android TV, kas darbojas ar Android O (8) vai jaunāku operētājsistēmas versiju. Google asistents ir pieejams noteiktās valodās un valstīs.
- \* Atmiņas lielums (zibatmiņa): 16 G, faktiskā pieejamā vieta diskā var atšķirties (atkarībā no, piem., (iepriekš) instalētajām lietotnēm, instalētās operētājsistēmas utt.)
- \* Nepieciešams Netflix abonements. Saskaņā ar nosacījumiem, kas apskatāmi <https://www.netflix.com>
- \* Rakuten TV ir pieejams noteiktās valodās un valstīs.

## Connections

### Side



### Bottom



Izlaides datums  
2023-07-19

Versija: 7.0.1

EAN: 87 18863 02944 2

© 2023 Koninklijke Philips N.V.  
Visas tiesības patur autors.

Specifikācijas var tikt mainītas bez paziņojuma. Preču zīmes ir Koninklijke Philips N.V. vai to attiecīgu īpašnieku īpašums.

[www.philips.com](http://www.philips.com)