



Philips LED
4K UHD Android TV

4 plakņu Ambilight TV

Galvenie HDR formāti tiek
atbalstīti
P5 Perfect Picture dzinis
146 cm (58") Android TV



58PUS9006

Maģiska gaisma. Visaptveroši aizraujoša pieredze

4K UHD LED Android TV

No filmām līdz sportam un spēlēm – šis slaidais televizors jums ļauj pilnībā iedziļināties sižetā. Maģiskais 4 pušu Ambilight sniedz aizraujošu pieredzi, ko citur nesastapt, pateicoties tā spēlēšanas, sporta un filmu režīmiem, kas paaugstina savijņojumu.

Slaidis televizors. Skaista gaisma.

- Vispusēja iegremdēšana. 4 plakņu Ambilight
- Slaidis, pievilcīgs dizains
- Stātīva platums pielāgojams, lai varētu pievienot skaļruni

Plūstošas kustības. Īstas krāsas. Neticams dziļums.

- Dinamisks HDR attēls. Philips 4K UHD televizors.
- Kinoteātra kvalitātes attēls un skaņa. Dolby Vision un Dolby Atmos
- Lieliski spēlēm. Zema aizture ar jebkuru konsoli
- Lai kāds būtu avots, vienmēr lielisks. Philips P5 dzinis.
- Lieliska skaņa. Izteiksmīgs dialogs un daudzveidīga ietekme.

Saturs pēc jūsu pieprasījuma.

- Balss vadība. Google asistents. Darbojas ar Alexa.
- Skaņa vairākās telpās. DTS Play-Fi
- Vienkārši gudrs. Android TV.

PHILIPS

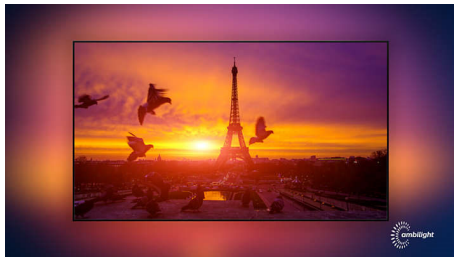
4K UHD Android TV

4 plakņu Ambilight TV Galvenie HDR formāti tiek atbalstīti, P5 Perfect Picture dzinis, 146 cm (58") Android TV

Izceltie produkti

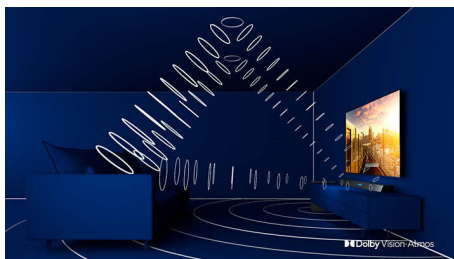
58PUS9006/12

4 pušu Ambilight



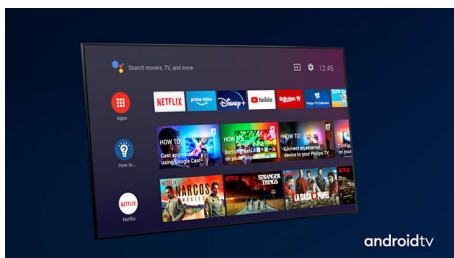
Ar Philips 4 plakņu Ambilight ikviens brīdis šķiet tuvāks. Inteliģentās gaismu diodes apkārt televizora malai reaģē uz darbību ekrānā un izstaro visaptverošu mirdzumu, kas pilnībā apbur. Pietiek to vienreiz pieredzēt, lai prātotu, kā pirms tam varējāt baudīt televizora skatīšanos.

Dolby Vision + Dolby Atmos



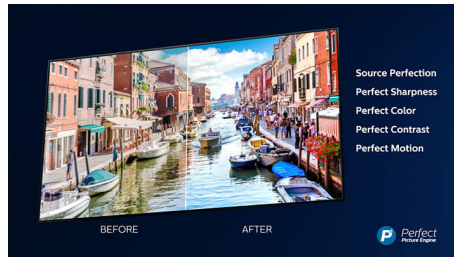
Dolby augstās kvalitātes skaņas un video formātu atbalsts nozīmē, ka HDR saturs, ko skatāties, izskatās un izklausās krāšņi. Jūs baudīsiet attēlu, kas atspoguļo režisora patieso redzējumu, un baudīsiet plašu skaņu ar izteiktu skaidrību un dziļumu.

Vienkārši gudrs. Android TV



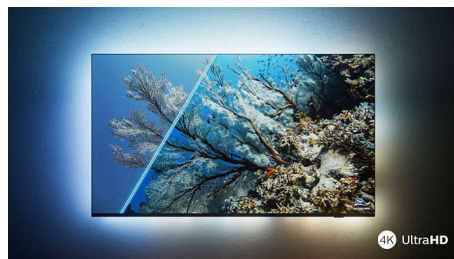
Jūsu Philips Android TV nodrošina jums vēlamu saturu, kad vien vēlaties. Jūs varat pielāgot sākuma ekrānu, lai parādītu savas iecienītās lietotnes, padarot vienkāršu jūsu mīļāko filmu un šovu straumēšanas sākšanu. Vai arī turpiniet, ko iesākāt.

Philips P5 attēla dzinis



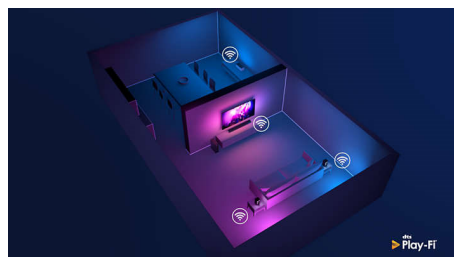
Philips P5 dzinis nodrošina perfekti dzidrus attēlus, kas ir tikpat izcili, kā jūsu iecienītais saturs. Ievērojami lielāks detalizācijas dziļums. Izteismīgas krāsas un dabiski ādas toņi. Nepārspējami dzidrais kontrasts ļauj jums izbaudīt ikvienu attēla detaļu. Videoattēls ir nevainojami vienmērīgs.

Atbalsta visus galvenos HDR formātus



Jūsu Philips 4K UHD televizors ir saderīgs ar visiem galvenajiem HDR formātiem, ietverot Dolby Vision. Dziļākas ēnas būs redzamas gan jaunākajos seriālos, gan videospēlēs. Spilgtas virsmas spīdēs. Krāsas būs dzīvākas.

Saderīgs ar DTS Play-Fi



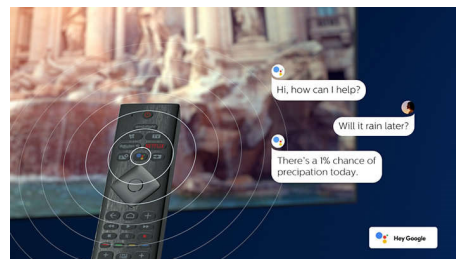
Ar DTS Play-Fi Philips televizorā, jūs varat izveidot savienojumu ar saderīgiem skaļruņiem jebkurā telpā. Vai virtuvē ir bezvadu skaļruņi? Klausieties filmu, kamēr gatavojat uzkodas, vai nepalaidiet garām sporta komentārus, kamēr sarūpējat visiem dzērienus.

HDMI 2.1 VRR un zema aizture



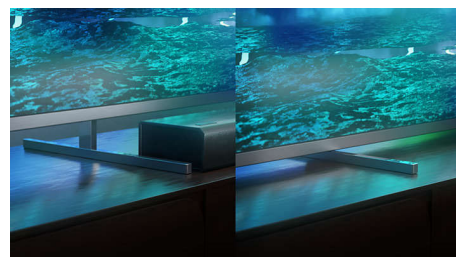
Jūsu Philips televizorā pieejams jaunākais HDMI 2.1 savienojums, un tas automātiski pārslēdzas uz ultra zemas aiztures iestatījumu, kad savā konsolē sākat spēlēt spēli. Tiek atbalstīti VRR un Freesync, lai iegūtu maigas un ātras darbības spēles veiktspēju. Ambilight spēles režīms telpā ienes azartu.

MI balss vadība



Nospiediet pogu uz tālvadības pults, lai runātu ar Google asistentu. Ar balsi vadiet televizoru vai ar Google asistentu saderīgas viedās mājas ierīces. Vai lieciet Alexa vadīt televizoru, lietojot ierīces, ar kurām darbojas Alexa.

Dizains



Šī 4K viedā televizora ekrāns, kuram teju nav fasetes, der jebkuram interjeram. Slaikais statīvs liek domāt, ka ekrāns atrodas gaisā virs jūsu televizora, un varat paplašināt statīvu, lai pievienotu lielākus skaļruņus.



Dolby Vision-Atmos

androidtv



dts play-fi



Ok Google

4K UHD Android TV

4 plakņu Ambilight TV Galvenie HDR formāti tiek atbalstīti, P5 Perfect Picture dzinis, 146 cm (58") Android TV

Specifikācijas

Ambilight

- Ambilight funkcijas: Iebūvēts Ambilight+Hue, Ambilight Music, Spēļu režīms, Pielāgošanās sienas krāsai, Lounge režīms, AmbiWakeUp, AmbiSleep, Philips bezvadu mājas skaļruņi
- Ambilight versija: Četrpuseja

Attēls/displejs

- Malu attiecība: 16:9
- Ekrāna diagonāles garums (collas): 58 colla
- Ekrāna diagonāles garums (metriskajā sistēmā): 146 cm
- Displejs: 4K Ultra HD LED
- Panela izšķirtspēja: 3840x2160
- Attēlu programma: P5 Perfect Picture dzinis
- Attēla uzlabošana: Ultra Resolution, HDR10+, Dolby Vision, ISF attēla kalibrēšana, Micro Dimming Pro
- Ekrāna diagonāles garums (collas): 58 collas

Atbalstītā displeja izšķirtspēja

- Datora ievades visiem HDMI: HDR atbalsts, HDR10/ HLG, līdz 4K UHD 3840x2160 pie 60 Hz, HDR atbalsts, HDR10+/HLG
- Video ievades visiem HDMI: līdz 4K UHD 3840x2160 pie 60 Hz, HDR atbalsts, HDR10/HLG (Hybrid Log Gamma), HDR10+/Dolby Vision

Uztvērējs/uztveršana/pārraide

- Digitālā TV: DVB-T/T2/T2-HD/C/S/S2
- Video atskaņošana: PAL, SECAM
- MPEG atbalsts: MPEG2, MPEG4
- TV pārraižu ceļvedis*: 8 dienu elektroniskā TV programma
- Signāla stipruma indikators
- Teleteksts: 1000 lapu hiperteksts
- HEVC atbalsts

Android TV

- OS: Android TV™ 10 (Q)
- Iepriekš instalētās aplikācijas: Google Play Movies*, Google Play Music*, Google Search, YouTube, Netflix, Amazon Instant Video, BBC iPlayer, Amazon Prime Video, Disney+, Fitnesa lietotne, Spotify
- Atmiņas izmērs (zibatmiņa): 16 GB*

Smart TV funkcijas

- Lietotāja mijiedarbība: SimplyShare
- Interaktīvā televīzija: HbbTV
- Programma: Pause TV, USB ierakstīšana*
- Ērta uzstādīšana: Automātiska Philips ierīču noteikšana, Ierīču pievienošanas vednis, Tikla iestatīšanas vednis, Iestatījumu palīgvednis
- Vienkārša lietošana: Viena viedās izvēlnes poga, Lietotāja rokasgrāmata ekrānā
- Jaunināms programmu nodrošinājums: Programmu nodrošinājuma automātiskās jaunināšanas vednis, Programmu nodrošinājuma jaunināšana, izmantojot USB savienojumu, Programmu nodrošinājuma jaunināšana tiešsaistē, FW lejupielāde fonā
- Ekrāna formāta pielāgošana: Pamata - Aizpildīt ekrānu, Ietilpināt ekrānā, Detalizēti - Pārslēgt, Tālummaiņa, Izstiepšana, Plakēkrāns

- Tālvadības pults: ar bals vadību
- Balss asistents*: Iebūvēta Google Assistant funkcija, Tālvadība ar mikrofonu., Strādā ar Alexa

Multivides lietojumprogrammas

- Video atskaņošanas formāti: Konteineri: AVI, MKV, H264/ MPEG-4 AVC, MPEG-1, MPEG-2, MPEG-4, VP9, HEVC (H.265), AV1
- Mūzikas atskaņošanas formāti: AAC, MP3, WAV, WMA (no v2 līdz v9.2), WMA-PRO (v9 un v10)
- Subtitru formāta atbalsts: .SRT, .SUB, .TXT, .SMI
- Attēlu demonstrēšanas formāti: JPEG, BMP, GIF, PNG, 360 fotoattēls, HEIF

Apstrāde

- Apstrādes jauda: Četrkodolu

Skaņa

- Izejas jauda (RMS): 20 W
- Skaļruņu konfigurācija: 2 x 10 W pilna diapazona skaļruņi
- Skaņas pastiprinājums: Dolby Atmos, Mākslīgā intelekta skaņa, Skaids dialogs, Nakts režīms, M.I. EQ, Dolby basu pastiprināšana, Dolby skaņas izlīdzinātājs, DTS Play-Fi, Mimi skaņas personalizācija

Savienojamība

- HDMI savienojumu skaits: 4
- HDMI funkcijas: 4K, Audio Return Channel
- EasyLink (HDMI-CEC): Tālvadības pults piekļuve, Sistēmas audio vadība, Sistēmas gaidstāves režīms, Atskaņošana/ demonstrēšana ar vienu pieskārienu
- USB portu skaits: 2
- Bezvadu savienojums: Wi-Fi 802.11 ac, 2x2, divu frekvenču joslas, Bluetooth 5.0
- Citi savienojumi: Satelīta savienotājs, Common Interface Plus (CI+), Digitālā audio izeja (optiskā), Ethernet-LAN RJ-45, Austiņu izeja, Pakalpojumu savienotājs
- HDCP 2.3: jā, visiem HDMI
- HDMI ARC: jā — visām pieslēgvietām
- HDMI eARC: jā, HDMI2
- HDMI VRR: FreeSync Premium, jā — HDMI1 un HDMI2

ES energoefektivitātes kartīte

- Ekrāna diagonāles garums (collas): 58
- EPREL reģistrācijas numuri: 669817
- Ekrāna diagonāles garums (metriskajā sistēmā): 146
- SDR energoefektivitātes klase: G
- SDR ieslēgta režīma enerģijas prasība: 90 kWh/1000h
- HDR energoefektivitātes klase: G
- HDR ieslēgta režīma enerģijas prasība: 128 kWh/1000h
- Enerģijas patēriņš ieslēgtā režīmā: N.P.
- Tikla gaidstāves režīms: &t; 2,0 W
- Izmantotā paneļa tehnoloģija: LED LCD

Strāvas padeve

- Elektrotīkla strāva: Mainstrāva 220 - 240 V 50/60 Hz
- Apkārtējā temperatūra: no 5 °C līdz 35 °C
- Enerģijas patēriņš gaidstāves režīmā: &t; 0,3 W

- Enerģijas taupīšanas funkcijas: Automātisks izslēgšanas taimeris, Attēla izslēgšana (radio atskaņošana), Apgaismojuma sensors, ECO režīms
- Enerģijas patēriņš izslēgtā režīmā: N.P.

Piederumi

- Iekļautie piederumi: Tālvadības pults, Īsa lietošanas pamācība, Juridiskā informācija un drošības brošūra, Strāvas vads, Galda virsmas statīvs
- Baterijas ietvertas komplektā: 2 x AAA baterijas

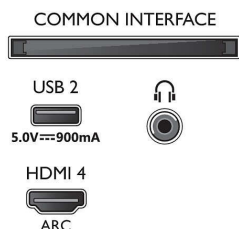
Dizains

- Televizora krāsa: Pelēka antracīta poga
- Statīva dizains: Grozāms +/- 15 grādus, Izliekts sudraba hroma statīvs, Pelēks antracīta statīvs

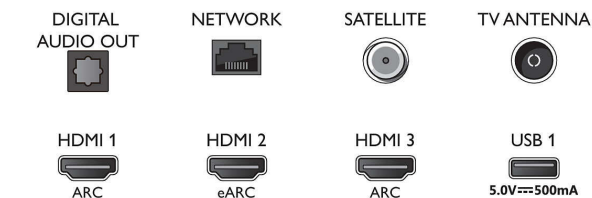


Connections

Side



Bottom



Izlaides datums
2023-07-19

Versija: 3.1.2

EAN: 87 18863 02882 7

© 2023 Koninklijke Philips N.V.
Visas tiesības patur autors.

Specifikācijas var tikt mainītas bez paziņojuma. Preču zīmes ir Koninklijke Philips N.V. vai to attiecīgu īpašnieku īpašums.

www.philips.com

- * EPG un faktiskā pieejamība (līdz 8 dienām) ir atkarīga no valsts un operatora.
- * Android App piedāvājumi atšķiras atkarībā no valsts. Papildinformāciju, lūdzu, meklējiet savā vietējā Google Play Store veikalā.
- ** Atmiņas lielums (zibatmiņa): 16 G, faktiskā pieejamā vieta diskā var atšķirties (atkarībā no, piem., (iepriekš) instalētajām lietotnēm, instalētās operētājsistēmas utt.)
- * Televizors atbalsta bezmaksas digitālo videoaprādes (DVB) uztveršanu. Iespējams, netiek atbalstīti noteikti DVB operatori. Atjaunotais saraksts pieejams Philips atbalsta vietnes bieži uzdototo jautājumu sadaļā. Dažu operatoru saturam nepieciešama nosacītā piekļuve un abonements. Lai iegūtu papildu informāciju, sazinieties ar savu operatoru.
- * Philips TV Remote App aplikācija un saistītās funkcijas atšķiras atkarībā no televizora modeļa, operatora un valsts, kā arī no viedierīces modeļa un OS. Lai iegūtu papildinformāciju, lūdzu, apmeklējiet vietni: www.philips.com/TVRemoteapp.
- * Smart TV aplikācija atšķiras atkarībā no televizora modeļa un valsts. Lai iegūtu papildinformāciju, lūdzu, apmeklējiet vietni: www.philips.com/smarttv.
- * USB ierakstīšana pieejama tikai digitālajiem kanāliem, ierakstīšana var būt ierobežota ar apraides aizsardzību pret kopēšanu (CI+). Var tikt piemēroti valsts un kanālu ierobežojumi.
- * Šis televizors satur svinu tikai noteiktās daļās vai komponentos, kam nepastāv tehnoloģiskas alternatīvas, saskaņā ar esošajiem izņēmumiem RoHS direktīvas ietvaros.
- * Amazon Prime ir pieejams noteiktās valodās un valstīs.
- * Google asistents ir pieejams Philips Android TV, kas darbojas ar Android O (8) vai jaunāku operētājsistēmas versiju. Google asistents ir pieejams noteiktās valodās un valstīs.
- * Nepieciešams Netflix abonements. Saskaņā ar nosacījumiem, kas apskatāmi <https://www.netflix.com>
- * Amazon, Alexa un visi saistītie logotipi ir uzņēmuma Amazon.com, Inc. vai tā saistīto uzņēmumu preču zīmes. Pakalpojums Amazon Alexa ir pieejams noteiktās valodās un valstīs.
- * Nepieciešams Disney+ abonements. Saskaņā ar nosacījumiem, kas apskatāmi <https://www.disneyplus.com> (c) 2020 Disney un tā saistītās struktūras. Disney+ ir pieejams noteiktās valodās un valstīs.
- * Rakuten TV ir pieejams noteiktās valodās un valstīs.