



Philips The One  
4K UHD LED Android TV

### 3 plakņu Ambilight TV

Galvenie HDR formāti tiek  
atbalstīti  
P5 Perfect Picture dzinis  
126 cm (50 collas) Android TV



50PUS8536

## Tieši tas ir jāskatās

4K UHD LED Android televizors ar Ambilight

Ir viegli izvēlēties savu nākamo televizoru. Ja meklējat lielisku attēlu un skaņu, vieglu savienojamību un atsaucīgu spēli bez problēmām, jūs meklējat šo vienīgo. Turklāt jūs iegūstat Ambilight, lai gūtu tādu iekļaušanās efektu kā ne ar vienu citu.

#### Slaidis televizors. Skaista gaisma.

- Ar maģisko Ambilight. Tikai no Philips.
- Ar maģisko HDR attēlu. Philips 4K UHD televizors.
- Slaidis, pievilcīgs dizains
- Metāla poga. Centrāli grozāms statīvs.

#### Plūstošas kustības. Īstas krāsas. Neticams dziļums.

- Galvenie HDR formāti. Skatīt vairāk par to, ko direktors ir iecerējis.
- Kinoteātra kvalitātes attēls un skaņa. Dolby Vision un Dolby Atmos
- Radīts spēlētājiem. Zema aizture ar jebkuru konsoli.
- Lai kāds būtu avots, vienmēr lielisks. Philips P5 dzinis.

#### Saturs pēc jūsu pieprasījuma.

- Balss vadība. Google asistents. Darbojas ar Alexa.
- Vienkārši gudrais. Android TV
- Viegla teksta ievade. Tālvadības pults ar QWERTY tastatūru.
- Radīts skaņai vairākās telpās. Saderīgs ar DTS Play-Fi

# PHILIPS

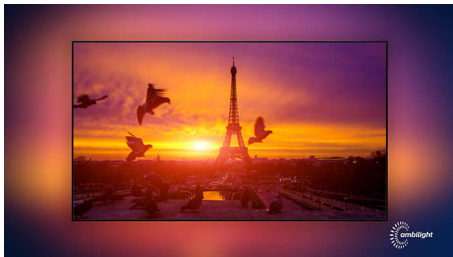
## 4K UHD LED Android TV

3 plakņu Ambilight TV Galvenie HDR formāti tiek atbalstīti, P5 Perfect Picture dzinis, 126 cm (50 collas) Android TV

# Izceltie produkti

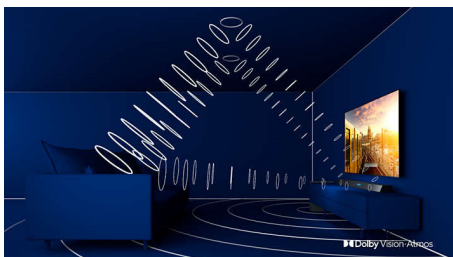
50PUS8536/12

### 3 plakņu Ambilight



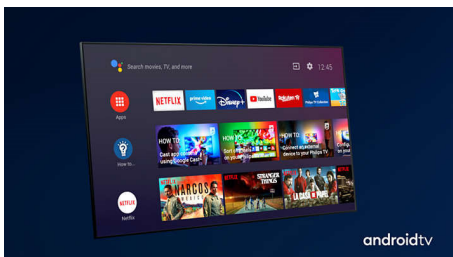
Ar Philips Ambilight ikviens brīdis šķiet tuvāks. Intelīgentās gaismu diodes apkārt televizora malai reaģē uz darbību ekrānā un izstaro visaptverošu mirdzumu, kas pilnībā apbur. Pietiek to vienreiz pieredzēt, lai prātotu, kā pirms tam varējāt baudīt televizora skatīšanos.

### Dolby Vision + Dolby Atmos



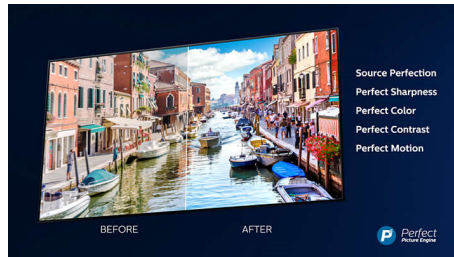
Dolby augstās kvalitātes skaņas un video formātu atbalsts nozīmē, ka HDR saturs, ko skatāties, izskatās un izklausās krāšņi. Jūs baidīsiet attēlu, kas atspoguļo režisora patieso redzējumu, un baidīsiet plašu skaņu ar izteiktu skaidrību un dziļumu.

### Android TV



Jūsu Philips Android TV nodrošina jums vēlamu saturu, kad vien vēlaties. Jūs varat pielāgot sākuma ekrānu, lai parādītu savas iecienītās lietotnes, padarot vienkāršu jūsu mīļāko filmu un šovu straumēšanas sākšanu. Vai arī turpiniet, ko iesākāt.

### Philips P5 attēla dzinis



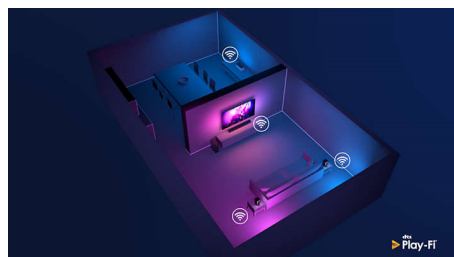
Philips P5 dzinis nodrošina perfekti dzidrus attēlus, kas ir tikpat izcili, kā jūsu iecienītais saturs. Ievērojami lielāks detalizācijas dziļums. Izteismīgas krāsas un dabiski ādas toņi. Nepārspējami dzidrais kontrasts ļauj jums izbaudīt ikvienu attēla detaļu. Videoattēls ir nevainojami vienmērīgs.

### Spilgts HDR attēls



Jūsu Philips 4K UHD televizors ir saderīgs ar visiem galvenajiem HDR formātiem, ietverot Dolby Vision. Dziļākas ēnas būs redzamas gan jaunākajos seriālos, gan videospēlēs. Spilgtas virsmas spīdēs. Krāsas būs dzīvākas.

### Saderīgs ar DTS Play-Fi



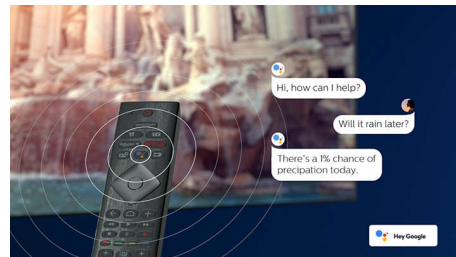
Ar DTS Play-Fi Philips televizorā jūs varat izveidot savienojumu ar saderīgiem skaļruņiem jebkurā telpā. Vai virtuvē ir bezvadu skaļruņi? Klausieties filmu, kamēr gatavojat uzkodas, vai nepalaidiet garām sporta komentārus, kamēr sarūpējat visiem dzērienus.

### HDMI 2.1 VRR un zema aizture



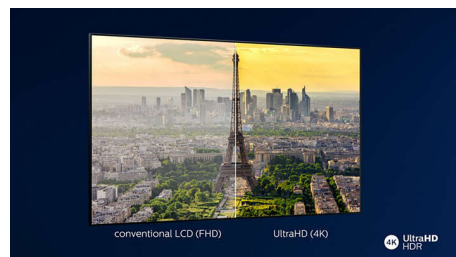
Jūsu Philips televizoram pieejams jaunākais HDMI 2.1 savienojums, un televizors automātiski pārslēdzas uz zemas aiztures iestatījumu, kad savā konsolē sākat spēlēt spēli. Tiek atbalstīts VRR, lai iegūtu maigas un ātras darbības spēles veiktspēju. Ambilight spēles režīms telpā ienes azartu.

### MI balsu vadība



Nospiediet pogu uz tālvadības pults, lai runātu ar Google asistentu. Ar balsi vadiet televizoru vai ar Google asistentu saderīgas viedās mājas ierīces. Vai lieciet Alexa vadīt televizoru, lietojot ierīces, ar kurām darbojas Alexa.

### Galvenie HDR formāti tiek atbalstīti



Jūsu Philips televizors ir sagatavots maksimāli izmantot HDR10+ video formāta sniegtās priekšrocības. Kontrasts, krāsas un spilgtuma līmeņi tiek individuāli pielāgoti katram kadrām. Ēnas būs redzami dziļākas gan jaunākajos seriālos, gan spriedzes filmās. Spilgtas virsmas spīdēs. Krāsas būs dzīvākas. Dolby Vision un Dolby Atmos. Kinoteātra cienīgs attēls un skaņa.



Dolby Vision-Atmos

androidtv



# 4K UHD LED Android TV

3 plakņu Ambilight TV Galvenie HDR formāti tiek atbalstīti, P5 Perfect Picture dzinis, 126 cm (50 collas) Android TV

## Specifikācijas

### Ambilight

- Ambilight funkcijas: Iebūvēts Ambilight+Hue, Ambilight Music, Spēļu režīms, Pielāgošanās sienas krāsai, Lounge režīms, AmbiWakeUp, AmbiSleep, Philips bezvadu mājas skaļruņi
- Ambilight versija: Trīspusēja

### Attēls/displejs

- Malu attiecība: 16:9
- Ekrāna diagonāles garums (collas): 50 colla
- Ekrāna diagonāles garums (metriskajā sistēmā): 126 cm
- Displejs: 4K Ultra HD LED
- Panela izšķirtspēja: 3840x2160
- Attēlu programma: P5 Perfect Picture dzinis
- Attēla uzlabošana: Ultra Resolution, Dolby Vision, HDR10+, ISF krāsu vadība, Micro Dimming Pro
- Ekrāna diagonāles garums (collas): 50 collas

### Atbalstītā displeja izšķirtspēja

- Datora ievades visiem HDMI: HDR atbalsts, HDR10/ HLG, līdz 4K UHD 3840x2160 pie 60 Hz, HDR atbalsts, HDR10+/HLG
- Video ievades visiem HDMI: līdz 4K UHD 3840x2160 pie 60 Hz, HDR atbalsts, HDR10/HLG (Hybrid Log Gamma), HDR10+/Dolby Vision

### Uztvērējs/uztveršana/pārraide

- Digitālā TV: DVB-T/T2/T2-SD/C/S/S2
- Video atskaņošana: PAL, SECAM
- MPEG atbalsts: MPEG2, MPEG4
- TV pārraižu ceļvedis\*: 8 dienu elektroniskā TV programma
- Signāla stipruma indikators
- Teleteksts: 1000 lapu hiperteksts
- HEVC atbalsts

### Android TV

- OS: Android TV™ 10 (Q)
- Iepriekš instalētās aplikācijas: Google Play Movies\*, Google Play Music\*, Google Search, YouTube, Netflix, Amazon Instant Video, BBC iPlayer, Amazon Prime Video, Disney+, Fitnesa lietotne, Spotify
- Atmiņas izmērs (zibatmiņa): 16 GB\*

### Smart TV funkcijas

- Lietotāja mijiedarbība: SimplyShare
- Interaktīvā televīzija: HbbTV
- Programma: Pause TV, USB ierakstīšana\*
- Ērta uzstādīšana: Automātiska Philips ierīču noteikšana, Ierīču pievienošanas vednis, Tikla iestatīšanas vednis, Iestatījumu palīgvednis
- Vienkārša lietošana: Viena viedās izvēlnes poga, Lietotāja rokasgrāmata ekrānā
- Jaunināms programmu nodrošinājums: Programmu nodrošinājuma automātiskās jaunināšanas vednis, Programmu nodrošinājuma jaunināšana, izmantojot USB savienojumu, Programmu nodrošinājuma jaunināšana tiešsaistē, FW lejupielāde fonā
- Ekrāna formāta pielāgošana: Pamata - Aizpildīt ekrānu, Ietilpināt ekrānā, Detalizēti - Pārslēgt, Tālummaiņa, Izstiepšana, Plakrāns

- Tālvadības pults: ar bals vadību
- Bals asistents\*: Iebūvēta Google Assistant funkcija, Tālvadība ar mikrofonu., Strādā ar Alexa

### Multivides lietojumprogrammas

- Video atskaņošanas formāti: Konteineri: AVI, MKV, H264/ MPEG-4 AVC, MPEG-1, MPEG-2, MPEG-4, VP9, HEVC (H.265), AV1, HEVC
- Mūzikas atskaņošanas formāti: AAC, MP3, WAV, WMA (no v2 līdz v9.2), WMA-PRO (v9 un v10)
- Subtitru formāta atbalsts: .SRT, .SUB, .TXT, .SMI
- Attēlu demonstrēšanas formāti: JPEG, BMP, GIF, PNG, 360 fotoattēls, HEIF

### Apstrāde

- Apstrādes jauda: Četrkodolu

### Skaņa

- Izejas jauda (RMS): 20 W
- Skaļruņu konfigurācija: 2 x 10 W pilna diapazona skaļruņi
- Skaņas pastiprinājums: Dolby Atmos, Skaidrs dialogs, Mākslīgā intelekta skaņa, Nakts režīms, M.I. EQ, Dolby basu pastiprināšana, Dolby skaņas izlīdzinātājs, DTS Play-Fi, Mimi skaņas personalizācija

### Savienojamība

- HDMI savienojumu skaits: 4
- HDMI funkcijas: 4K, Audio Return Channel
- EasyLink (HDMI-CEC): Tālvadības pults piekļuve, Sistēmas audio vadība, Sistēmas gaidstāves režīms, Atskaņošana/ demonstrēšana ar vienu pieskārienu
- USB portu skaits: 2
- Bezvadu savienojums: Wi-Fi 802.11 ac, 2x2, divu frekvenču joslas, Bluetooth 5.0
- Citi savienojumi: Satelīta savienotājs, Common Interface Plus (CI+), Digitālā audio izeja (optiskā), Ethernet-LAN RJ-45, Austiņu izeja, Pakalpojumu savienotājs
- HDCP 2.3: jā, visiem HDMI
- HDMI ARC: jā — visām pieslēgvietām
- HDMI eARC: jā, HDMI2
- HDMI VRR: jā — HDMI1 un HDMI2

### ES energoefektivitātes kartē

- Ekrāna diagonāles garums (collas): 50
- EPREL reģistrācijas numuri: 470799
- Ekrāna diagonāles garums (metriskajā sistēmā): 126
- SDR energoefektivitātes klase: G
- SDR ieslēgta režīma enerģijas prasība: 82 kWh/1000h
- HDR energoefektivitātes klase: G
- HDR ieslēgta režīma enerģijas prasība: 104 kWh/1000h
- Enerģijas patēriņš izslēgtā režīmā: N.P.
- Tikla gaidstāves režīms: <math>2,0\text{ W}</math>
- Izmantotā paneļa tehnoloģija: LED LCD

### Strāvas padeve

- Elektrotīkla strāva: Maiņstrāva 220 - 240 V 50/60 Hz
- Apkārtējā temperatūra: no 5 °C līdz 35 °C

50PUS8536/12

- Enerģijas patēriņš gaidstāves režīmā: <math>0,3\text{ W}</math>
- Enerģijas taupīšanas funkcijas: Automātisks izslēgšanas taimeris, Apgaismojuma sensors, Attēla izslēgšana (radio atskaņošana), ECO režīms

### Piederumi

- Iekļautie piederumi: Īsa lietošanas pamācība, Juridiskā informācija un drošības brošūra, Strāvas vads, Galda virsma stāvis, Tālvadības pults ar QWERTY
- Baterijas ietvertas komplektā: 2 x AAA baterijas

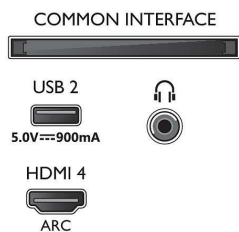
### Dizains

- Televizora krāsa: Gaiša sudraba poga
- Stāva dizains: Gaiša sudraba centrālā izliekuma pamatne, Grozāms +/- 15 grādos

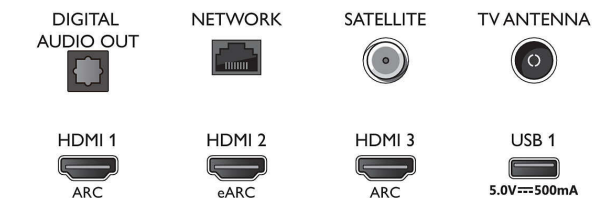


## Connections

### Side



### Bottom



Izlaides datums  
2023-07-19

Versija: 10.2.1

EAN: 87 18863 02858 2

© 2023 Koninklijke Philips N.V.  
Visas tiesības patur autors.

Specifikācijas var tikt mainītas bez paziņojuma. Preču zīmes ir Koninklijke Philips N.V. vai to attiecīgu īpašnieku īpašums.

www.philips.com

\* EPG un faktiskā pieejamība (līdz 8 dienām) ir atkarīga no valsts un operatora.

\* Android App piedāvājumi atšķiras atkarībā no valsts. Papildinformāciju, lūdzu, meklējiet savā vietējā Google Play Store veikalā.

\* Atmiņas lielums (zibatmiņa): 16 G, faktiskā pieejamā vieta diskā var atšķirties (atkarībā no, piem., (iepriekš) instalētajām lietotnēm, instalētās operētājsistēmas utt.)

\* Televizors atbalsta bezmaksas digitālo videoaprāides (DVB) uztveršanu. Iespējams, netiek atbalstīti noteikti DVB operatori. Atjaunotais saraksts pieejams Philips atbalsta vietnes bieži uzdoto jautājumu sadaļā. Dažu operatoru saturam nepieciešama nosacītā piekļuve un abonements. Lai iegūtu papildu informāciju, sazinieties ar savu operatoru.

\* Philips TV Remote App aplikācija un saistītās funkcijas atšķiras atkarībā no televizora modeļa, operatora un valsts, kā arī no viedierīces modeļa un OS. Lai iegūtu papildinformāciju, lūdzu, apmeklējiet vietni: [www.philips.com/TVRemoteapp](http://www.philips.com/TVRemoteapp).

\* Smart TV aplikācija atšķiras atkarībā no televizora modeļa un valsts. Lai iegūtu papildinformāciju, lūdzu, apmeklējiet vietni: [www.philips.com/smarttv](http://www.philips.com/smarttv).

\* USB ierakstīšana pieejama tikai digitālajiem kanāliem, ierakstīšana var būt ierobežota ar apraides aizsardzību pret kopēšanu (CI+). Var tikt piemēroti valsts un kanālu ierobežojumi.

\* Šis televizors satur svinu tikai noteiktās daļās vai komponentos, kam nepastāv tehnoloģiskas alternatīvas, saskaņā ar esošajiem izņēmumiem RoHS direktīvas ietvaros.

\* Amazon Prime ir pieejams noteiktās valodās un valstīs.

\* Google asistents ir pieejams Philips Android TV, kas darbojas ar Android O (8) vai jaunāku operētājsistēmas versiju. Google asistents ir pieejams noteiktās valodās un valstīs.

\* Nepieciešams Netflix abonements. Saskaņā ar nosacījumiem, kas apskatāmi <https://www.netflix.com>

\* Amazon, Alexa un visi saistītie logotipi ir uzņēmuma Amazon.com, Inc. vai tā saistīto uzņēmumu preču zīmes. Pakalpojums Amazon Alexa ir pieejams noteiktās valodās un valstīs.

\* Nepieciešams Disney+ abonements. Saskaņā ar nosacījumiem, kas apskatāmi <https://www.disneyplus.com> (c) 2020 Disney un tā saistītās struktūras. Disney+ ir pieejams noteiktās valodās un valstīs.

\* Rakuten TV ir pieejams noteiktās valodās un valstīs.