

Philips
Plakanais TV

132 cm (52 collu)
LCD
Full HD 1080p

52PFL7762D



legūstiet jaunu skatīšanās pieredzi, ar Pixel Plus 2 HD

Ar šo televizoru varat izbaudīt priekšrocības, ko sniedz digitālā televīzija. Vienlaikus, izmantojot Pixel Plus 2 HD, varat aplūkot arī lieliskus skaidrus un detalizētus attēlus, kā arī iegūt vislabāko skatīšanās baudījumu ar Digital Natural Motion

Gatavs nākotnei

- Iebūvēts digitālais uztvērējs DVB-T signālu uztveršanai
- HD savienojuma atbalsts kvalitatīvākai HD signālu atveidei

Elpu aizraujoši dabiski attēli

- Full HD LCD ekrāns ar 1920x1080p izšķirtspēju
- Pixel Plus 2 HD izcilai detalizācijai, dziļumam un skaidrībai
- Digital Natural Motion vienmērīgi kustīgiem attēliem
- 28,9 miljardi krāsu un līdz pat 7500:1 kontrasta proporcijas

Izstrādāts jūsu ērtībām

- 3 HDMI ieejas pilnīgam digitālajam HD savienojumam ar vienu kabeli

Aizraujoša un reālistiska skaņa

- Incredible Surround™ uzlabotam skaņas baudījumam
- BBE nepārspējamam skaņas dzidrumam

PHILIPS

Izceltie produkti

Full HD LCD ekrāns, 1920x1080p



Full HD ekrānam ir 1920x1080p platekrāna izšķirtspēja. Tā ir visaugstākā HD avotu izšķirtspēja, kas nodrošina vislabāko iespējamo attēla kvalitāti. Ekrāns ir pilnībā piemērots nākotnes tehnoloģijām — tiek atbalstīti 1080p signāli no visiem avotiem, ieskaitot Blu-ray un uzlabotām HD spēļu konsolēm. Signālu apstrāde ir būtiski uzlabota, lai atbalstītu šo augstāko signālu kvalitāti un izšķirtspēju. Tas nodrošina izcilus un nepārspējami spilgtus progresīvās skenēšanas attēlus ar košām krāsām.

Iebūvēts digitālais DVB-T uztvērējs

Ar iebūvēto digitālo DVB-T uztvērēju var uztvert digitālo virszemes televīziju, neizmantojot televizora pierīci. Izbaidiet kvalitatīvu televīziju bez problēmām.

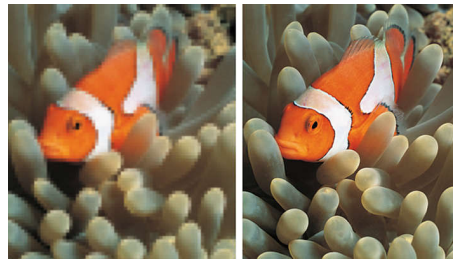
HD Ready



Izbaidiet izcilu HD attēlu kvalitāti un izmantojiet arī citus HD avotus, piemēram, HDTV televizora pierīci vai Blu-ray disku. HD Ready ir aizsargāts zīmols — tas norāda uz attēla kvalitāti, kas pārspēj progresīvās skenēšanas standartu. Šis zīmols atbilst

stingriem EICTA standartiem — uz HD ekrāna varat baudīt HD signālu augstās izšķirtspējas un kvalitatīvā attēla priekšrocības. Tam ir universāls savienojums gan ar analogo YPbPr, gan nesaspiesto digitālo DVI vai HDMI savienojumu, atbalstot HDCP. Ekrāns nodrošina 720p un 1080i signālus ar 50 un 60 Hz.

Pixel Plus 2 HD



Pixel Plus 2 HD sniedz unikālu asuma, dabisku detaļu, palielināta dziļuma, spilgtu krāsu un vienmērīgu un dabisku attēlu kombināciju no standarta televīzijas signāliem, augstas izšķirtspējas signāliem un multivides avotiem. Katrs ienākošā attēla pikselis tiek uzlabots, lai labāk atbilstu apkārtējiem pikseliem, sniedzot dabiskāku attēlu. Traucējumi saspiestā multivides saturā tiek noteikti un samazināti, nodrošinot tīru un īpaši asu attēlu. Digitālā trokšņu mazināšanas tehnoloģija garantē, ka attēls ir nevainojami vienmērīgs un īpaši ass.

Digital Natural Motion

Philips radīja Digital Natural Motion tehnoloģiju, lai likvidētu vibrējošus efektus, kas redzami kustīgo attēlu saturā. Digital Natural Motion aprēķina kustību attēlā un koriģē vibrējošas kustības gan apraidē, gan ierakstītas filmas materiālā (piemēram, DVD). Rezultāts ir vienmērīga kustības atveidošana un lielisks asums, kas nodrošina jaunu skatīšanās kvalitāti.

krāsas un kontrasts

Koši un dabiski attēli no vismūsdienīgākās krāsu apstrādes. 3 krāsu kanāli (RGB) ir

optimizēti, izmantojot 10 bitu RGB apstrādes tehnoloģiju, kas kopā sniedz 28,9 miljardus krāsu. Tā rada košas krāsas, vienlaikus saglabājot lielisku asumu, kopā ar perfektu melnās krāsas līmeni un precīzu melno toņu un krāsu atveidi, lai sniegtu spilgtu, reālistisku attēlu ar augstu kontrastu un košām krāsām

Incredible Surround™

Incredible Surround ir Philips audio tehnoloģija, kas ievērojami palielina skaņas lauku, pilnībā ieraujot jūs skaņu pasaulē. Izmantojot modernu elektronisko fāzu pārslēgšanas tehnoloģiju, Incredible Surround sajauc skaņas no kreisās un labās puses, paplašinot virtuālo attālumu starp diviem skaļruņiem. Šis plašais skaņas diapazons ievērojami pastiprina stereo efektu un rada dabiskāku skaņas dimensiju. Incredible Surround sniedz iespēju baudīt absolūti telpisku skaņu, kas ir dziļāka un plašāka, nelietojot papildu skaļruņus.

BBE

BBE augstas izšķirtspējas skaņa ir galvenā skaņas uzlabošanas tehnoloģija (ko licencējis BBE Sound), kas ļaus izbaudīt patiesi dabisku mūzikas skanējumu un runas skaidrību ar piesātinātām un tīrām vokāla skaņām.

3 HDMI ieejas

HDMI nodrošina nesaspiesto digitālo RGB savienojumu no avota uz ekrānu. Izslēdzot pārveidošanu analogajā signālā, HDMI sniedz nevainojamu attēlu. Nepavājināts signāls samazina ģirbēšanu un rada skaidrāku attēlu. HDMI viedi pārraida augstāko izšķirtspēju no avota ierīces. HDMI ieeja ir pilnībā atpakaļsaderīga ar DVI avotiem, taču ietver digitālo audio. HDMI izmanto HDCP aizsardzību pret kopēšanu. 3 HDMI ieejas ļauj pievienot vairākus HD avotus, piemēram, HD televizora pierīci un Blu-ray atskaņotāju. Jūsu TV ir pilnībā sagatavots HD nākotnei.

Specifikācijas

Attēls/displejs

- Malu attiecība: Platekrāns, 16:9
- Ekrāna diagonāles garums (collas): 52 colla
- Ekrāna diagonāles garums (metriskajā sistēmā): 132 cm
- Korpusa krāsa: Pilnībā melns korpus ar ļoti spīdīgu deco priekšpusi
- Paneļa izšķirtspēja: 1920 x 1080p
- Spilgtums: 500 cd/m²
- Attēla uzlabošana: Pixel Plus 2 HD, Digital Natural Motion, Spožuma pagaidu uzlabotājs, Krāsu pagaidu uzlabošana, Dinamiskā kontrasta uzlabošana, 3/2 – 2/2 kustības sadalīšana, 3D Combfilter, Aktīvā vadība, Krāsu uzlabošana, Digitālā trokšņu mazināšana
- Displeja ekrāna veids: LCD Full HD W-UXGA akt. matricē
- Dinamiskais ekrāna kontrasts: 7500:1
- Reakcijas laiks (tipiskais): 6 ms
- Skatīšanās leņķis (horizontāli): 176 grādi
- Skatīšanās leņķis (vertikāli): 176 grādi
- Ekrāna uzlabojumi: Ekrāns ar pretatspīduma pārklājumu

Atbalstītā displeja izšķirtspēja

- Datora formāti: 640 x 480, 60, 72, 75, 85 Hz, 800 x 600, 60, 72, 75, 85 Hz, 1024 x 768, 60, 70, 75, 85 Hz, 1280 x 768, 60 Hz, 1280 x 1024, 60 Hz, 1360 x 768, 60 Hz
- Video formāti: 480i, 60 Hz, 480p, 60 Hz, 576i, 50 Hz, 576p, 50 Hz, 720p, 50, 60 Hz, 1080i, 50, 60 Hz, 1080p, 24, 25, 30 Hz, 1080p, 24, 50, 60 Hz

Uztvērējs/uztveršana/pārraide

- Antenas ieeja: 75 omu koaksiālais savienojums (IEC75)
- Uztvērēja joslas: Hyperband, S-Channel, UHF, VHF
- TV sistēma: PAL I, PAL B/G, PAL D/K, SECAM B/G, SECAM D/K, SECAM L/L', DVB COFDM 2K/8K
- Digitālā TV: Virszemes ciparu videoaprāde (DVB)*
- Iepriekš iestatītu kanālu skaits: 100
- Video atskaņošana: NTSC, SECAM, PAL
- Uztvērēja rādījums: PLL

Lietošanas komforts

- Bērnu aizsardzība: Bloķētājs bērnu aizsardzībai un vecāku kontrole
- Ērta uzstādīšana: Automātiska nosaukumu piešķiršana programmām, Automātiska kanālu

- uzstādīšana, Automātiska meklēšanas sistēma, Automātiska saglabāšana, Precīza noregulēšana, Gatavs lietošanai, Programmas nosaukums, Kārtošana
- Vienkārša lietošana: Automātiska skaļuma izlīdzināšana, Vienkārši pārslēdzams digitālais/analogais režīms, Programmu saraksts, Sānu pan. vadība, Smart Picture, Smart Sound
- Pulkstenis: Izslēgšanās taimeris, Ieslēgšanās pulkstenis
- Ekrāna formāta pielāgošana: 4:3, Platekrāna formāts 14:9, Platekrāna formāts 16:9, Subtitru tūlumaizmaiņa, Pastiprināta tūlumaizmaiņa, Platekrāns
- Elektroniska TV programma: 8 dienu elektroniskā TV programma
- Tālvadības pults: TV
- Tālvadības pults tips: RC2034312/01
- Teleteksts: 1200 lapu hiperteksts
- Attēls attēlā: Duāls teleteksta ekrāns
- Teleteksta uzlabojumi: 4 iecienītās lapas, Programmu informācijas josla

Skaņa

- Ekvalaizers: 7 joslas
- Izejas jauda (RMS): 20 W
- Skaņu sistēma: Stereo, BBE
- Skaņas pastiprinājums: Automātisks skaļuma izlīdzinātājs, Incredible Surround, Dinamiska zemfrekvences skaņas pastiprināšana

Skaļruņi

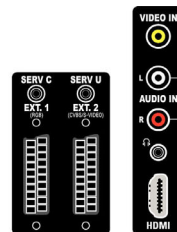
- Iebūvēti skaļruņi: 2

Savienojamība

- Scart ligzdu skaits: 2
- Ext 1 Scart: Audio, kr./lab., CVBS ieeja/izeja, RGB
- Ext 2 Scart: Audio, kr./lab., CVBS ieeja/izeja, S-video ieeja
- Citi savienojumi: Austiņu izeja, Kopējs interfeiss
- Ext 3: HDMI v1.3, CVBS ieeja, Audio kr./lab. ieeja
- Ext 4: YPbPr, S-video ieeja, Audio kr./lab. ieeja
- Ext 5: HDMI v1.3
- Ext 6: HDMI v1.3

Strāvas padeve

- Elektrotīkla strāva: 220 - 240 V, 50/60 Hz
- Apkārtējā temperatūra: no 5 °C līdz 40 °C
- Enerģijas patēriņš: 185 W
- Enerģijas patēriņš gaidstāves režīmā: $1 W$



Izlaides datums
2023-10-08

Versija: 4.0.6

EAN: 87 12581 35364 3

© 2023 Koninklijke Philips N.V.
Visas tiesības patur autors.

Specifikācijas var tikt mainītas bez paziņojuma. Preču zīmes ir Koninklijke Philips N.V. vai to attiecīgu īpašnieku īpašums.

www.philips.com