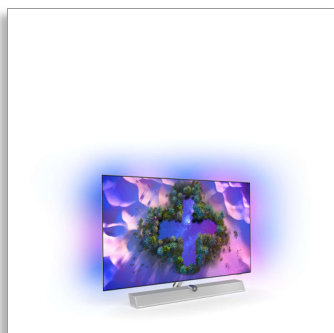




Philips OLED+  
4K UHD Android TV –  
Bowers&Wilkins skaņas  
sistēma

Bowers&Wilkins veidota skaņa

4 plakņu Ambilight TV  
P5 AI Dual Picture dzinis  
139 cm (55 collu) Android TV



55OLED936

Satriecoši rezultāti. Gan redzami, gan dzirdami.

## OLED+ 4K UHD Android televizors

Jebkurš dīvāns būtu lepns atrasties šī televizora priekšā. Pricājieties par tintes melnajiem toņiem un košajām OLED krāsām, kā arī Bowers & Wilkins kristāldzidro skaņu. Turklāt Ambilight radīs aizrautības sajūtu par visu, ko skatāties vai atskaņojat.

### Radīts, lai aizrautu.

- Ambilight maģija. Tikai no Philips.
- Piesaista skatienu. Augstākās klases dizains no statīva līdz tālvadības pultij.
- Lieliski spēlēm. Zema aizture ar jebkuru konsoli.
- Atšķirība ir jūtama. Philips OLED+ televizors ar HDR.
- Aizraujoša 3D skaņa. Bowers & Wilkins sastopas ar Dolby Atmos.

### Izcils attēls. Bowers & Wilkins skaņa.

- Lai ko jūs skatītos, attēls ir tik ļoti īsts. P5 AI Dual dzinis.
- Konstrukcija ar augsto frekvenču skaļruņi augšpusē. Īpaši skaidram dialogam.
- 3.1.2 skaņas sistēma. Augšup vēršie skaļruņi, kas paredzēti Dolby Atmos
- Integrēts basu skaļrunis un pilna diapazona skaļruņi
- Kinoteātra kvalitātes attēls un skaņa. Dolby Vision un Dolby Atmos.

### Saturs pēc jūsu pieprasījuma.

- Balss vadība. Google asistents. Darbojas ar Alexa.
- Skaņa vairākās telpās. DTS Play-Fi

# PHILIPS

## 4K UHD Android TV – Bowers&Wilkins skaņas sistēma

Bowers&Wilkins veidota skaņa 4 plakņu Ambilight TV, P5 AI Dual Picture dzinis, 139 cm (55 collu) Android TV

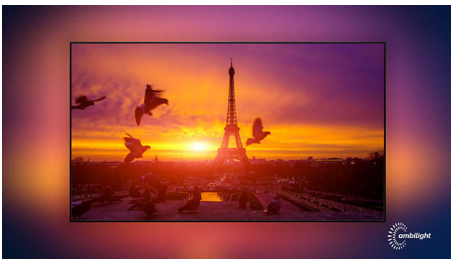
# Izceltie produkti

### Bowers&Wilkins veidota skaņa



Pakaļdzīšanās. Čuksti. Mūzika. Ekskluzīvā Bowers & Wilkins skaņa piešķir reālistisku aizrautību jebkam, ko skatāties. Ikoniskā augšējā augsto frekvenču skaļruņa konstrukcija nodrošina dialoga skaidrību. Augšup vērstie skaļruņi palīdz visaptverošo Dolby Atmos izbaudīt pēc iespējas labāk.

### Ambilight 4-plakņu



Ar Philips 4 plakņu Ambilight ikviens brīdis šķiet tuvāks. Inteliģentās gaismu diodes apkārt televizora malai reaģē uz darbību ekrānā un izstaro visaptverošu mirzumu, kas pilnībā apbur. Pietiek to vienreiz pieredzēt, lai prātotu, kā pirms tam varējāt baudīt televizora skatīšanos.

### P5 AI Dual dzinis



Divi procesori ar mākslīgo intelektu nodrošina tik īstu attēlu, ka tajā šķietami varētu iekļūt. Dziļās mācīšanās algoritms apstrādā attēlus līdzīgi kā cilvēka smadzenes. Neatkarīgi no tā, ko skatāties, jūs iegūstat teju reālas niansas un

kontrastu, bagātīgu krāsu un vienmērīgu kustību.

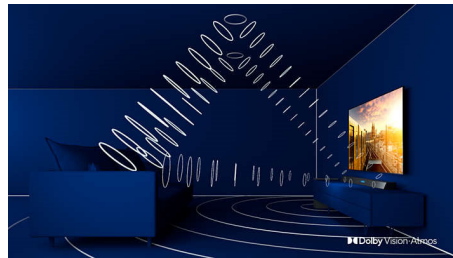
### Philips OLED+ televizors ar HDR

# OLED+

The difference is real.

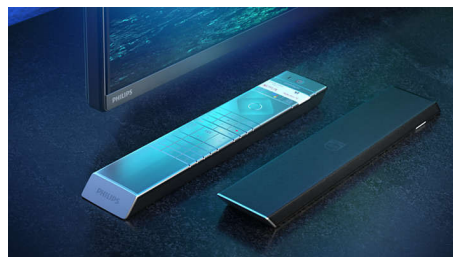
Philips 4K UHD OLED+ televizors ir saderīgs ar visiem galvenajiem HDR formātiem. Sērija, kas obligāti jāredz, vai jaunākā spēle — katrā aina būs niansēm bagāta. Ja skatāties vai spēlējat izgaismotā telpā, televizors automātiski pielāgo attēlu, tāpēc tas joprojām izskatās lieliski.

### Dolby Vision un Dolby Atmos



Dolby augstās kvalitātes skaņas un video formātu atbalsts nozīmē, ka HDR saturs, ko skatāties un spēlējat, izskatās un izklausās krāšņi. Jūs baudīsiet attēlu, kas atspoguļo režisora patieso redzējumu, un baudīsiet plašu skaņu ar izteiktu skaidrību un dziļumu. Ideāli piemērots katrai filmai, pārraidei un spēlei.

### Augstākās kvalitātes materiāli.

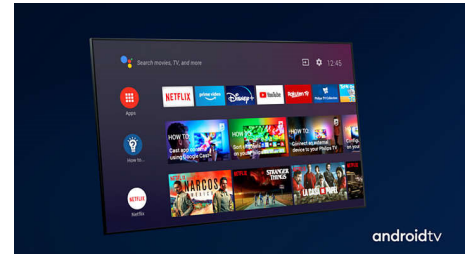


Augstvērtīgie materiāli ļauj saskatīt šī OLED+ televizora atšķirību. Mikrosieta skaļruņa siets ir pārklāts ar Kvadrat akustiski caurlaidīgo vilnas maisījuma audumu, kas skaņai ļauj brīvi ieplūst telpā. Tālvadības pultij ar fona izgaismojumu ir

55OLED936/12

mīkstas, atbildīgi iegūtas “Muirhead” ādas apdare.

### Vienkārši gudrs. Android TV



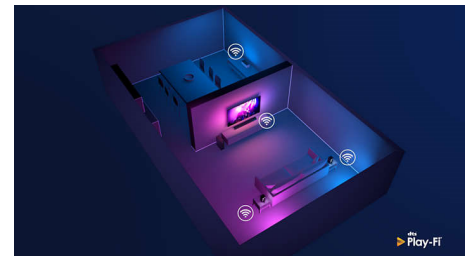
Jūsu Philips Android TV nodrošina jums vēlamo saturu, kad vien vēlaties. Jūs varat pielāgot sākuma ekrānu, lai parādītu savas iecienītās lietotnes, padarot vienkāršu jūsu mīļāko filmu un šovu straumēšanas sākšanu. Vai arī turpiniet, ko iesākat.

### HDMI 2.1 VRR un zema aizture



Jūsu Philips OLED+ televizors ļauj no jūsu nākamās paaudzes spēļu aprīkojuma iegūt pēc iespējas vairāk. Pārslēdzoties uz konsoli, televizors automātiski ieslēdz īpašu spēļu režīmu, kas sniedz ātru, reaģējošu spēles gaitu un neticami vienmērīgu grafiku. Ambilight spēļu režīms telpā rada aizraujošu sajūtu.

### Saderīgs ar DTS Play-Fi



Ar DTS Play-Fi Philips televizorā, jūs varat izveidot savienojumu ar saderīgiem skaļruņiem jebkurā telpā. Vai virtuvē ir bezvadu skaļruņi? Klausieties filmu, kamēr gatavojat uzkodas, vai nepalaidiet garām sporta komentārus, kamēr sarūpējat visiem dzērienus.



# 4K UHD Android TV – Bowers&Wilkins skaņas sistēma

Bowers&Wilkins veidota skaņa 4 plakņu Ambilight TV, P5 AI Dual Picture dzinis, 139 cm (55 collu) Android TV

## Specifikācijas

### Ambilight

- Ambilight funkcijas: Iebūvēts Ambilight+Hue, Ambilight Music, Spēļu režīms, Pielāgošanās sienas krāsai, Lounge režīms, AmbiSleep, Sunrise modinātājs, AmbiWakeUp
- Ambilight versija: Cetrpuseja

### Attēls/displejs

- Malu attiecība: 16:9
- Ekrāna diagonāles garums (collas): 55 colla
- Ekrāna diagonāles garums (metriskajā sistēmā): 139 cm
- Displejs: 4K Ultra HD OLED
- Panela izšķirtspēja: 3840x2160
- Attēlu programma: P5 AI Dual Picture dzinis
- Attēla uzlabošana: Ultra Resolution, Plaša krāsu gamma 99 % DCI/P3, Dolby Vision, HDR10+, Perfect Natural Motion, M.I. PQ režīms, Gatavs lietošanai ar CalMAN, ISF krāsu vadība, Micro Dimming Perfect
- Ekrāna diagonāles garums (collas): 55 collas

### Atbalstītā displeja izšķirtspēja

- Datora ievades HDMI1/2: Atbalsta HDMI2.1., līdz 4 K 120 Hz\*, HDR atbalsts, HDR10+/HLG
- Datora ievades HDMI3/4: Atbalsta HDMI2.0.
- Video ievades HDMI1/2: Atbalsta HDMI2.1., līdz 4 K 120Hz\*, HDR atbalsts, HDR10+/HLG
- Video ievades HDMI3/4: Atbalsta HDMI2.0.

### Uztvērējs/uztveršana/pārraide

- Digitālā TV: DVB-T/T2/T2-HD/C/S/S2
- Video atskaņošana: PAL, SECAM
- MPEG atbalsts: MPEG2, MPEG4
- TV pārražu ceļvedis\*: 8 dienu elektroniskā TV programma
- Signāla stipruma indikators
- Teleteksts: 1000 lapu hiperteksts
- HEVC atbalsts

### Android TV

- OS: Android TV™ 10 (Q)
- Iepriekš instalētās aplikācijas: Google Play Movies\*, Google Play Music\*, Google Search, YouTube, BBC iPlayer, Netflix, Amazon Prime Video, Amazon Instant Video, Disney+, Fitness lietotne, Spotify
- Atmiņas izmērs (zibatmiņa): 16 GB\*

### Smart TV funkcijas

- Lietotāja mijiedarbība: SimplyShare
- Interaktīvā televīzija: HbbTV
- Programma: Pause TV, USB ierakstīšana\*
- Ērta uzstādīšana: Automātiska Philips ierīču noteikšana, Ierīču pievienošanas vednis, Tikla iestatīšanas vednis, Iestatījumu palīgvēdnis
- Vienkārša lietošana: Viena viedās izvēlnes poga, Lietotāja rokasgrāmata ekrānā
- Jaunināms programmu nodrošinājums: Programmu nodrošinājuma automātiskās jaunināšanas vednis, Programmu nodrošinājuma jaunināšana, izmantojot USB savienojumu, Programmu nodrošinājuma jaunināšana tiešsaistē
- Ekrāna formāta pielāgošana: Pamata - Aizpildīt ekrānu, Ietilpināt

- ekrānā, Detalizēti - Pārslēgt, Tālumaīņa, izstiepšana, Platekrāns
- Tālvadības pults: ar bals vadību, ar Key Light, ar Muirhead ādu
- Balss asistents\*: Iebūvēta Google Assistant funkcija, Tālvadība ar mikrofonu., Strādā ar Alexa

### Multivides lietojumprogrammas

- Video atskaņošana formāti: Konteineri: AVI, MKV, H264/MPEG-4 AVC, MPEG-1, MPEG-2, MPEG-4, VP9, HEVC (H.265), AV1
- Mūzikas atskaņošana formāti: AAC, MP3, WAV, WMA (no v2 līdz v9.2), WMA-PRO (v9 un v10)
- Subtitru formāta atbalsts: .SRT, .SUB, .TXT, .SMI
- Attēlu demonstrēšanas formāti: JPEG, BMP, GIF, PNG, 360 fotoattēls, HEIF

### Apstrāde

- Apstrādes jauda: Četrkodolu

### Skaņa

- Audio: Bowers&Wilkins veidota skaņa, 3.1.2 Kanāls, Izejas jauda: 70 vati (RMS)
- Skalrūnu konfigurācija: 10 W x 2, 5 W x 1, zemfrekvences skalrūnis 20 W, augstfrekvences skalrūnis 12,5 W x 2
- Kodekss: AC-4, Dolby Atmos, DTS-HD(M6), Dolby Digital MS12 V2.5
- Skaņas pastiprinājums: Mākslīgā intelekta skaņa, Skaidrs dialogs, Dolby Atmos, Dolby basu pastiprināšana, Dolby skaņas izlīdzinātājs, Nakts režīms, M.I. EQ

### Savienojamība

- HDMI savienojumu skaits: 4
- HDMI funkcijas: 4K, Audio Return Channel
- EasyLink (HDMI-CEC): Tālvadības pults piekļuve, Sistēmas audio vadība, Sistēmas gaidstāves režīms, Atskaņošana/demonstrēšana ar vienu pieskārienu
- USB portu skaits: 3
- Bezvadu savienojums: Wi-Fi 802.11 ac, 2x2, divu frekvenču joslas, Bluetooth 5.0
- Citi savienojumi: Common Interface Plus (CI+), Digitālā audio izeja (optiskā), Ethernet-LAN RJ-45, Austiņu izeja, Satelīta savienotājs, Pakalpojumu savienotājs
- HDCP 2.3: Jā, visiem HDMI
- HDMI ARC: Jā — visām pieslēgvietām
- HDMI eARC: Jā, HDMI2
- HDMI VRR: FreeSync Premium, Jā — HDMI1 un HDMI2

### ES energoefektivitātes kartīte

- Ekrāna diagonāles garums (collas): 55
- EPREL reģistrācijas numuri: 779376
- Ekrāna diagonāles garums (metriskajā sistēmā): 139
- SDR energoefektivitātes klase: G
- SDR ieslēgta režīma enerģijas prasība: 105 KWh/1000h
- HDR energoefektivitātes klase: G
- HDR ieslēgta režīma enerģijas prasība: 104 KWh/1000h
- Enerģijas patēriņš izslēgtā režīmā: N.P.
- Tikla gaidstāves režīms: <math>2,0 W</math>
- Izmantotā paneļa tehnoloģija: OLED

## 55OLED936/12

### Strāvas padeve

- Elektrotīkla strāva: Mainstrāva 220 - 240 V 50/60 Hz
- Apkārtējā temperatūra: no 5 °C līdz 35 °C
- Enerģijas patēriņš gaidstāves režīmā: <math>0,3 W</math>
- Enerģijas taupīšanas funkcijas: Automātisks izslēgšanas taimeris, Apgaismojuma sensors, Attēla izslēgšana (radio atskaņošana), ECO režīms

### Piederumi

- Iekļautie piederumi: Juridiskā informācija un drošības brošūra, Strāvas vads, Iša lietošanas pamācība (x 1), Statīvs ar skaņas risinājumu, 2 x AAA baterijas, Tālvadības pults

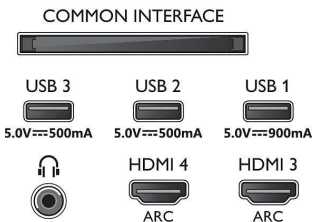
### Dizains

- Televizora krāsas: Hromēts fasetes rāmis
- Statīva dizains: Anodētas pelēkas krāsas skaņas risinājums

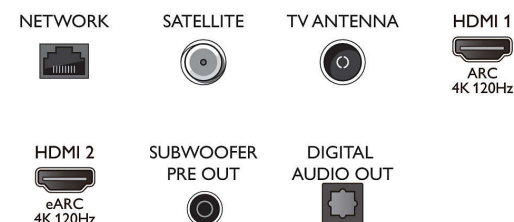


## Connections

### Side



### Bottom



Izlaides datums  
2023-07-19

Versija: 7.2.1

EAN: 87 18863 02941 1

© 2023 Koninklijke Philips N.V.  
Visas tiesības patur autors.

Specifikācijas var tikt mainītas bez paziņojuma. Preču zīmes ir Koninklijke Philips N.V. vai to attiecīgu īpašnieku īpašums.

[www.philips.com](http://www.philips.com)

- \* 4K2K 120 Hz ievades formāts tiek iekšēji pārveidots uz 4K1K izšķirtspēju
- \* EPG un faktiskā pieejamība (līdz 8 dienām) ir atkarīga no valsts un operatora.
- \* Android App piedāvājumi atšķiras atkarībā no valsts. Papildinformāciju, lūdzu, meklējiet savā vietējā Google Play Store veikalā.
- \* Philips TV Remote App aplikācija un saistītās funkcijas atšķiras atkarībā no televizora modeļa, operatora un valsts, kā arī no viedierīces modeļa un OS. Lai iegūtu papildinformāciju, lūdzu, apmeklējiet vietni: [www.philips.com/TVRemoteapp](http://www.philips.com/TVRemoteapp).
- \* Smart TV aplikācija atšķiras atkarībā no televizora modeļa un valsts. Lai iegūtu papildinformāciju, lūdzu, apmeklējiet vietni: [www.philips.com/smarttv](http://www.philips.com/smarttv).
- \* USB ierakstīšana pieejama tikai digitālajiem kanāliem, ierakstīšana var būt ierobežota ar apraides aizsardzību pret kopēšanu (CI+). Var tikt piemēroti valsts un kanālu ierobežojumi.
- \* Šis televizors satur svīnu tikai noteiktās daļās vai komponentos, kam nepastāv tehnoloģiskas alternatīvas, saskaņā ar esošajiem izņēmumiem RoHS direktīvas ietvaros.
- \* Atmiņas lielums (zibatmiņa): 16 G, faktiskā pieejamā vieta diskā var atšķirties (atkarībā no, piem., (iepriekš) instalētajām lietotnēm, instalētās operētājsistēmas utt.)
- \* Amazon, Alexa un visi saistītie logotipi ir uzņēmuma Amazon.com, Inc. un tā saistīto uzņēmumu preču zīmes. Pakalpojums Amazon Alexa ir pieejams noteiktās valodās un valstīs.
- \* Amazon Prime ir pieejams noteiktās valodās un valstīs.
- \* Nepieciešams Disney+ abonements. Saskaņā ar nosacījumiem, kas apskatāmi <https://www.disneyplus.com> (c) 2020 Disney un tā saistītās struktūras. Disney+ ir pieejams noteiktās valodās un valstīs.
- \* Televizors atbalsta bezmaksas digitālo videoaprādes (DVB) uztveršanu. Iespējams, netiek atbalstīti noteikti DVB operatori. Atjaunotais saraksts pieejams Philips atbalsta vietnes bieži uzdots jautājumu sadaļā. Dažu operatoru saturam nepieciešama nosacītā piekļuve un abonements. Lai iegūtu papildu informāciju, sazinieties ar savu operatoru.
- \* Google asistents ir pieejams Philips Android TV, kas darbojas ar Android O (8) vai jaunāku operētājsistēmas versiju. Google asistents ir pieejams noteiktās valodās un valstīs.
- \* Nepieciešams Netflix abonements. Saskaņā ar nosacījumiem, kas apskatāmi <https://www.netflix.com>
- \* Rakutens TV ir pieejams noteiktās valodās un valstīs.