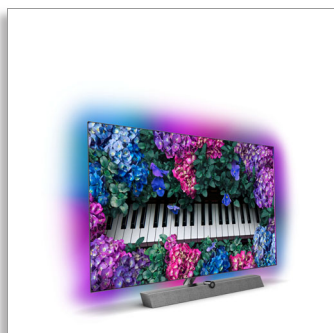




Philips OLED+
4K UHD Android TV –
Bowers&Wilkins skaņas
sistēma

P5 AI duālā attēla dzinis
Bowers&Wilkins veidota skaņa
Ambilight 4-plakņu
139 cm (55 collu) Android TV



55OLED935

Elpu aizraujošs attēls. Kino cienīga skaņa.

4K UHD OLED Android TV

Sniedziet filmām tādu TV, kādu tās ir pelnījušas. Šis satriecošais Philips OLED+ televizors ir aprīkots ar enerģiskiem Bowers & Wilkins skaļruņiem un jaunāko P5 attēlu apstrādi ar AI. Rezultātā jūs iegūstat dzīvu attēlu un aizraujošu skaņu ar kristāldzidru dialogu.

Radīts, lai aizrautu.

- Ambilight maģija. Tikai no Philips.
- Philips OLED+ televizori ar HDR. Atšķirība ir īsta.
- Iekļaujoša skaņa. Bowers & Wilkins satiekas ar Dolby Atmos.
- Kvadrat skaļruņu materiāls. Muirhead ādas tālvadības pults

Izcils attēls. Bowers & Wilkins skaņa.

- Dolby Vision un Dolby Atmos. Kinoteātra cienīgs attēls un skaņa.
- P5 dzinis ar AI. Lai ko jūs skatītos, attēls ir īsts.
- Integrēts zemfrekvenču skaļrunis un pilna diapazona draiveri.
- Atsevišķs centrālais augstfrekvenču skaļrunis skaidriem dialogiem.
- 3.1.2 skaņas sistēma. Augšup vērstie skaļruņi, kas radīti Dolby Atmos.

Saturs pēc jūsu pieprasījuma.

- Android TV. Vienkārši vieds.
- DTS Play-Fi. Audio skanējums vairākās telpās.
- Balss vadība. Iebūvēts Google asistents. Darbojas ar Alexa.

PHILIPS

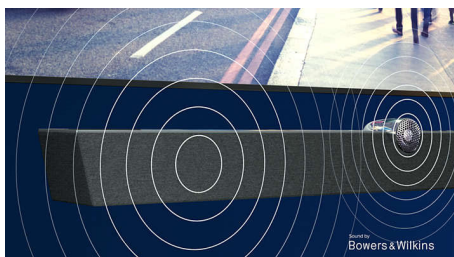
Izceltie produkti

Philips P5 dzinis ar AI



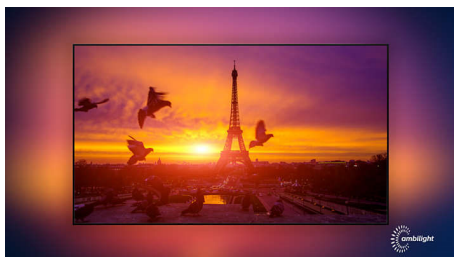
Philips P5 procesors ar mākslīgā intelekta duālo attēla dzini sniedz tik reālu attēlu, ka tajā šķietami varētu iekļūt. Mākslīgā intelekta dziļās mācīšanās algoritms apstrādā attēlus līdzīgi kā cilvēka smadzenes. Neatkarīgi no tā, ko skatāties, jūs iegūstat dabiskas nianšes un kontrastu, bagātīgas krāsas un vienmērīgu kustību.

Bowers&Wilkins veidota skaņa



Leģendāro audioinženieru Bowers & Wilkins ekskluzīvais skaļruņu dizains nodrošina aizraujoši dzīvu sniegumu. Uz augšu vērstie skaļruņi ļauj jums izmantot visas iespējas, ko sniedz Dolby Atmos. Centrālais tviteris uztur dialogu neskartu neatkarīgi no tā, cik intensīva kļūst drāma.

Ambilight 4-plakņu



Ar Philips 4 plakņu Ambilight ikviens brīdis šķiet tuvāks. Intelīgentās gaismu diodes apkārt

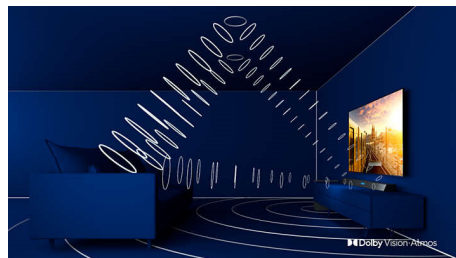
televizora malai reaģē uz darbību ekrānā un izstaro visaptverošu mirdzumu, kas pilnībā apbur. Pietiek to vienreiz pieredzēt, lai prātotu, kā pirms tam varējāt baudīt televizora skatīšanos.

Philips OLED+ televizori

OLED+

Jūsu Philips 4K UHD OLED+ televizors ir saderīgs ar visiem galvenajiem HDR formātiem. Dziļākas ēnas būs redzamas gan interesantākajos seriālos, gan jaunākajās videospēlēs. Spilgtas virsmas spīdēs. Krāsas būs dzīvākas. Kustība ir neticami plūstoša.

Dolby Vision un Dolby Atmos

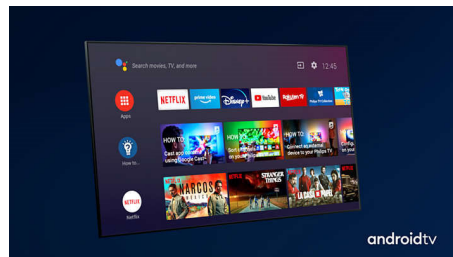


Atbalsts Dolby augstās kvalitātes skaņas un video formātiem nozīmē, ka HDR saturs izskatīsies un izklausīsies neticami īsti. Vai nu jaunākie straumēšanas seriāli vai Blu-Ray disku komplekts, izbaudīt varēsiet kontrastu, spilgtumu un krāsas, kas atspoguļo režisora oriģinālo ieceri. Kā arī telpu papildīs skaidra, niansēta un dziļa skaņa.

Taktilā harmonija

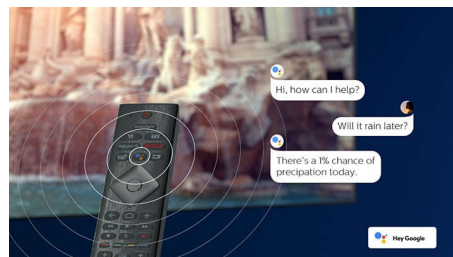
Augstākās kvalitātes materiāli padara jūsu Philips televizoru atšķirīgu. Kvadrāt akustiski caurspīdīgais skaļruņu audums ar vilnas maisījumu ļauj skaņai brīvi plūst telpā. Atbildīgi iegūta Muirhead āda un taustiņi ar apgaismojumu papildina tālvadības pulti ar izsmalcinātu apdari.

Android TV



Jūsu Philips Android TV nodrošina jums vēlamu saturu, kad vien vēlaties. Jūs varat pielāgot sākuma ekrānu, lai parādītu savas iecienītās lietotnes, padarot vienkāršu jūsu mīļāko filmu un šovu straumēšanas sākšanu. Vai arī turpiniet, ko iesākat.

Balsis palīgs



Vadiet savu Philips Android televizoru ar balsi. Vai vēlaties spēlēt spēles, skatīties Netflix vai meklēt saturu un lietotnes Google Play veikalā? Vienkārši pasakiet savam televizoram. Jūs varat vadīt arī visas ar Google Assistant saderīgas viedās mājas ierīces, piemēram, aptumšot apgaismojumu vai iestatīt termostatu filmu vakarā – nemaz nepametot dīvānu. Laiks, kad jāmeklē televizora pults, ir pagājis. Tagad jūs varat izmantot balsi, lai vadītu savu Philips viedo televizoru, izmantojot ierīces, kurās iespējots pakalpojums Alexa, piemēram Amazon Echo. Ar Alexa jūs varat ieslēgt televizoru, pārslēgt kanālu, pārslēgties uz spēļu konsoli un daudz ko citu.

Specifikācijas

Ambilight

- Ambilight funkcijas: Iebūvēts Ambilight+Hue, Ambilight Music, Spēļu režīms, Pielāgošanās sienas krāsai, Lounge režīms, Ambisleep, Sunrise modinātājs
- Ambilight versija: Cetrpuseja

Attēls/displejs

- Malu attiecība: 16:9
- Ekrāna diagonāles garums (collas): 55 colla
- Ekrāna diagonāles garums (metriskajā sistēmā): 139 cm
- Displejs: 4K Ultra HD OLED
- Panela izšķirtspēja: 3840x2160
- Attēlu programma: P5 AI Perfect Picture dzinis
- Attēla uzlabošana: Ultra Resolution, Plaša krāsu gamma 99% DCI/P3, Dolby Vision, HDR10+, Perfect Natural Motion, 6600 ppi, Super Resolution
- Ekrāna diagonāles garums (collas): 55 collas

Atbalstītā displeja izšķirtspēja

- Datora ievades visiem HDMI: līdz 4K UHD 3840x2160 pie 60 Hz, HDR atbalsts, HDR10+/HLG, HDR atbalsts, HDR10/HLG
- Video ievades visiem HDMI: līdz 4K UHD 3840x2160 pie 60 Hz, HDR atbalsts, HDR10/HLG (Hybrid Log Gamma), HDR10+/Dolby Vision

Uztvērējs/uztveršana/pārraide

- Digitālā TV: DVB-T/T2/T2-HD/C/S/2
- Video atskaņošana: PAL, SECAM
- MPEG atbalsts: MPEG2, MPEG4
- TV pārraižu ceļvedis*: 8 dienu elektroniskā TV programma
- Signāla stipruma indikators
- Teleteksts: 1000 lapu hiperteksts
- HEVC atbalsts

Android TV

- OS: Android TV™ 9 (Pie)
- Iepriekš instalētās aplikācijas: Google Play Movies*, Google Play Music*, Google Search, YouTube, BBC iPlayer, Netflix, Amazon Prime Video
- Atmiņas izmērs (zibatmiņa): 16 GB*

Smart TV funkcijas

- Lietotāja mijiedarbība: SimplyShare
- Interaktīvā televīzija: HbbTV
- Programma: Pause TV, USB ierakstīšana*
- Ērta uzstādīšana: Automātiska Philips ierīču noteikšana, Ierīču pievienošanas vednis, Tikla iestatīšanas vednis, Iestatījumu palīgvednis
- Vienkārša lietošana: Viena viedās izvēlnes poga, Lietotāja rokasgrāmata ekrānā
- Jaunināms programmu nodrošinājums: Programmu nodrošinājuma automātiskās jaunināšanas vednis, Programmu nodrošinājuma jaunināšana, izmantojot USB savienojumu, Programmu nodrošinājuma jaunināšana tiešsaistē
- Ekrāna formāta pielāgošana: Pamata - Aizpildīt ekrānu, Ietilpināt ekrānā, Detalizēti - Pārslēgt, Tālummaiņa, izstiepšana, Platekrāns

- Tālvadības pults: ar balsi vadību, ar Key Light, ar Muirhead ādu
- Balss asistents*: Iebūvēta Google Assistant funkcija, Tālvadība ar mikrofonu, Strādā ar Alexa

Multivides lietojumprogrammas

- Video atskaņošanas formāti: Konteineri: AVI, MKV, H264/MPEG-4 AVC, MPEG-1, MPEG-2, MPEG-4, WMV9/VC1, VP9, HEVC (H.265)
- Mūzikas atskaņošanas formāti: AAC, MP3, WAV, WMA (no v2 līdz v9.2), WMA-PRO (v9 un v10)
- Subtitru formāta atbalsts: .SRT, .SUB, .TXT, .SMI
- Attēlu demonstrēšanas formāti: JPEG, BMP, GIF, PNG, 360 fotoattēls, HEIF

Apstrāde

- Apstrādes jauda: Četrkodolu

Skaņa

- Audio: Bowers&Wilkins veidota skaņa, 3.1.2 Kanāls, Izejas jauda: 70 vati (RMS)
- Skaļruņu konfigurācija: 10 W x 2, 5 W x 1, zemfrekvences skaļrunis 20 W, augstfrekvences skaļrunis 12,5 W x 2
- Kodekss: AC-4, Dolby Atmos, Dolby Digital MS12 V2.3, DTS-HD(M6)
- Skaņas pastiprinājums: 5 joslu ekvalaizers, Mākslīgā intelekta skaņa, Skaidrs dialogs, Dolby Atmos, Dolby basu pastiprināšana, Dolby skaņas izlīdzinātājs, Nakts režīms, Automātisks skaļuma izlīdzinātājs, Zemfrekvences skaņas pastiprinājums

Savienojamība

- HDMI savienojumu skaits: 4
- HDMI funkcijas: 4K, Audio Return Channel
- EasyLink (HDMI-CEC): Tālvadības pults piekļuve, Sistēmas audio vadība, Sistēmas gaidstāves režīms, Atskaņošana/demonstrēšana ar vienu pieskārienu
- USB portu skaits: 2
- Bezvadu savienojums: Bluetooth 4.2, Wi-Fi 802.11 ac, 2x2, divu frekvenču joslas
- Citi savienojumi: Common Interface Plus (CI+), Digitālā audio izeja (optiskā), Ethernet-LAN RJ-45, Austiņu izeja, Satelīta savienotājs, Pakalpojumu savienotājs
- HDCP 2.3: Jā, visiem HDMI

ES energoefektivitātes kartē

- Ekrāna diagonāles garums (collas): 55
- EPREL reģistrācijas numuri: 422476
- Ekrāna diagonāles garums (metriskajā sistēmā): 139
- SDR energoefektivitātes klase: G
- SDR ieslēgta režīma enerģijas prasība: 95 KWh/1000h
- HDR energoefektivitātes klase: G
- HDR ieslēgta režīma enerģijas prasība: 108 KWh/1000h
- Enerģijas patēriņš izslēgtā režīmā: N.P.
- Tikla gaidstāves režīms: < 2,0 W
- Izmantotā panela tehnoloģija: OLED

Strāvas padeve

- Elektrotīkla strāva: Maiņstrāva 220 - 240 V 50/60 Hz

- Apkārtējā temperatūra: no 5 °C līdz 35 °C
- Enerģijas patēriņš gaidstāves režīmā: < 0,3 W
- Enerģijas taupīšanas funkcijas: Automātisks izslēgšanas taimeris, Apgaismojuma sensors, Attēla izslēgšana (radio atskaņošana), ECO režīms
- Enerģijas patēriņš izslēgtā režīmā: N.P.
- Satur svinu: Jā*
- Dzīvudraba saturs: 0 mg

Piederumi

- Iekļautie piederumi: Juridiskā informācija un drošības brošūra, Strāvas vads, Iša lietošanas pamācība (x 1), Statīvs ar skaņas risinājumu, 2 x AAA baterijas, Tālvadības pults

Dizains

- Televizora krāsas: Metāla pelēks rāmīšs
- Statīva dizains: Tumšs hromēts skaņas risinājums

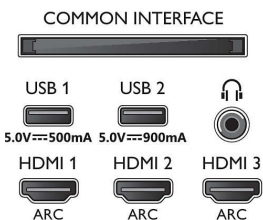
Izmēri

- Komplekta platums: 1227,8 mm
- Komplekta augstums: 705,6 mm
- Komplekta dziļums: 49,3 mm
- Produkta svars: 21,0 kg
- Komplekta platums (ar statni): 1227,8 mm
- Komplekta augstums (ar statni): 805,5 mm
- Komplekta dziļums (ar statni): 260,7 mm
- Produkta svars (+ statīvs): 28,1 kg
- Iepakojuma platums: 1400,0 mm
- Iepakojuma augstums: 953,0 mm
- Iepakojuma dziļums: 174,0 mm
- Svars (ieskaitot iesaiņojumu): 32,7 kg
- Statīva platums: 880,0 mm
- Statīva augstums: 104,1 mm
- Statīva dziļums: 260,7 mm
- Saderīgs ar sienas stiprinājumu: 300 x 300 mm
- Komplekta dziļums (sienas stiprinājums): 148,6 mm
- Komplekta augstums (sienas stiprinājums): 870,7 mm
- Komplekta platums (sienas stiprinājums): 1227,8 mm

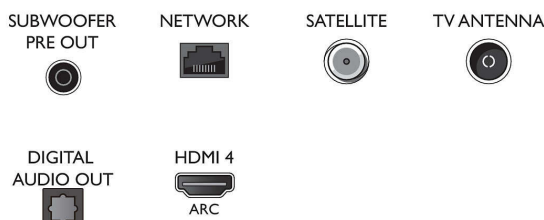


Connections

Side



Bottom



Izlaides datums
2023-07-19

Versija: 10.2.1

EAN: 87 18863 02277 1

© 2023 Koninklijke Philips N.V.
Visas tiesības patur autors.

Specifikācijas var tikt mainītas bez paziņojuma. Preču zīmes ir Koninklijke Philips N.V. vai to attiecīgu īpašnieku īpašums.

www.philips.com

* EPG un faktiskā pieejamība (līdz 8 dienām) ir atkarīga no valsts un operatora.

* Android App piedāvājumi atšķiras atkarībā no valsts. Papildinformāciju, lūdzu, meklējiet savā vietējā Google Play Store veikalā.

* Enerģijas patēriņš kWh gadā, pamatojoties uz televizora strāvas patēriņu, darbojoties 4 stundas dienā 365 dienas gadā. Faktiskais enerģijas patēriņš būs atkarīgs no televizora lietošanas biežuma.

* Philips TV Remote App aplikācija un saistītās funkcijas atšķiras atkarībā no televizora modeļa, operatora un valsts, kā arī no viedierīces modeļa un OS. Lai iegūtu papildinformāciju, lūdzu, apmeklējiet vietni: www.philips.com/TVRemoteapp.

* Smart TV aplikācija atšķiras atkarībā no televizora modeļa un valsts. Lai iegūtu papildinformāciju, lūdzu, apmeklējiet vietni: www.philips.com/smarttv.

* USB ierakstīšana pieejama tikai digitālajiem kanāliem, ierakstīšana var būt ierobežota ar apraides aizsardzību pret kopēšanu (CI+). Var tikt piemēroti valsts un kanālu ierobežojumi.

* Šis televizors satur svinu tikai noteiktās daļās vai komponentos, kam nepastāv tehnoloģiskas alternatīvas, saskaņā ar esošajiem izņēmumiem RoHS direktīvas ietvaros.

* Tā funkcionalitātei tiek izmantotas ChromeCast integrētās lietotnes un viedās ierīces. Lai iegūtu papildinformāciju, lūdzu, apmeklējiet ChromeCast integrēto produktu tīmekļa lapas.

* * Atmiņas lielums (zibatmiņa): 16 G, faktiskā pieejamā vieta diskā var atšķirties (atkarībā no, piem., (iepriekš) instalētajām lietotnēm, instalētās operētājsistēmas utt.)