



Philips OLED  
4K UHD OLED Android  
TV

P5 Perfect Picture dzinis

Dolby Atmos skaņa  
3 plakņu Ambilight TV  
139 cm (55 collu) Android TV



55OLED705

## Skaists attēls. Burvīgs apgaismojums.

### 4K UHD OLED Android TV

Lai ko arī jums patiktu skatīties, šis OLED TV tajā iedvesīs dzīvību. Augstvērtīgs attēls apvienojumā ar Philips unikālo Ambilight TV skatīšanos naktī pārvērs par pasākumu. Filmas un seriāli šķiet grandiozāki. Dolby Atmos skaņa jūs nostāda pašā notikumu centrā.

#### **Plūstošas kustības. Īstas krāsas. Neticams dziļums.**

- Dinamisks HDR attēls. Philips 4K UHD televizors.
- Kinoteātra kvalitātes attēls un skaņa. Dolby Vision un Dolby Atmos
- Lai kāds būtu avots, vienmēr lielisks. Philips P5 dzinis.

#### **Radīts, lai apburtu.**

- Tādai jābūt reālistiskai imitācijai. Philips OLED TV.
- Slaidis, pievilcīgs dizains
- Ar maģisko Ambilight. Tikai no Philips.

#### **Saturs pēc jūsu pieprasījuma.**

- Balss vadība. Google asistents. Darbojas ar Alexa.
- Skaņa vairākās telpās. DTS Play-Fi
- Vienkārši gudrs. Android TV.

# PHILIPS

4K UHD OLED Android TV  
P5 Perfect Picture dzinis Dolby Atmos skaņa, 3 plakņu Ambilight TV, 139 cm (55 collu) Android TV

55OLED705/12

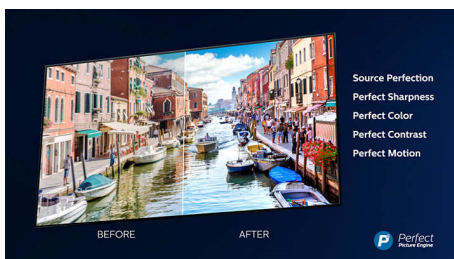
## Izceltie produkti

### 3 plakņu Ambilight



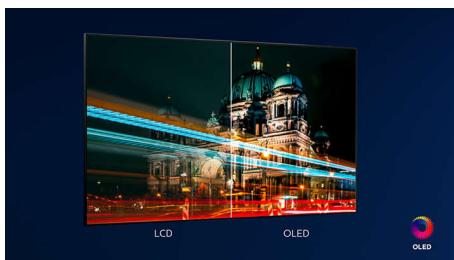
Ar Philips Ambilight ikviens brīdis šķiet tuvāks. Intelīgentās gaismu diodes apkārt televizora malai reaģē uz darbību ekrānā un izstaro visaptverošu mirdzumu, kas pilnībā apbur. Pietiek to vienreiz pieredzēt, lai prātotu, kā pirms tam varējāt baudīt televizora skatīšanos.

### Philips P5 attēla dzinis



Philips P5 dzinis nodrošina perfekti dzidrus attēlus, kas ir tikpat izcili, kā jūsu iecienītais saturs. Ievērojami lielāks detalizācijas dziļums. Izteiksmīgas krāsas un dabiski ādas toņi. Nepārspējami dzidrās kontrasts ļauj jums izbaudīt ikvienu attēla detaļu. Videoattēls ir nevainojami vienmērīgs.

### Philips OLED TV



Ar Philips OLED TV jūs iegūstat platāku skatīšanās leņķi un unikāli reālistisku imitāciju. Melnie toņi ir dziļāki. Krāsas ir patiesākas. Nianšes ēnās un izgaismojumos ir atveidotas

precīzāk. Tiek atbalstīti visi galvenie HDR formāti. Jūs katru ainu izjutīsiet pilnībā.

### Dolby Vision + Dolby Atmos



Dolby augstās kvalitātes skaņas un video formātu atbalsts nozīmē, ka HDR saturs, ko skatāties, izskatās un izklausās krāšņi. Jūs baudīsiet attēlu, kas atspoguļo režisora patieso redzējumu, un baudīsiet plašu skaņu ar izteiktu skaidrību un dziļumu.

### Slaidis, pievilcīgs dizains

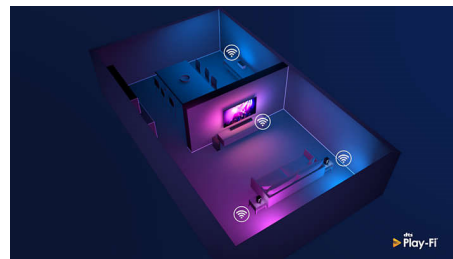
Vai meklējat televizoru, kas pietāv jūsu istabai? Šis 4K viedais televizors ir gatavs izaicinājumam! Tikpat kā nemanāmais ekrāna ietvars iekļaujas gandrīz jebkurā interjerā. Bet tā slaidās balsta kājas rada ilūziju, ka ekrāns lidinās virs televizora iekārtas vai galda.

### Vienkārši gudrs. Android TV



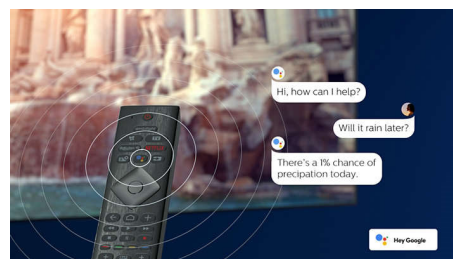
Jūsu Philips Android TV nodrošina jums vēlamu saturu, kad vien vēlaties. Jūs varat pielāgot sākuma ekrānu, lai parādītu savas iecienītās lietotnes, padarot vienkāršu jūsu mīļāko filmu un šovu straumēšanas sākšanu. Vai arī turpiniet, ko iesācāt.

### Saderīgs ar DTS Play-Fi



Ar DTS Play-Fi Philips televizorā, jūs varat izveidot savienojumu ar saderīgiem skaļruņiem jebkurā telpā. Vai virtuvē ir bezvadu skaļruņi? Klausieties filmu, kamēr gatavojat uzkodas, vai nepalaidiet garām sporta komentārus, kamēr sarūpējat visiem dzērienus.

### MI bals vadība



Nospiediet pogu uz tālvadības pults, lai runātu ar Google asistentu. Ar balsi vadiet televizoru vai ar Google asistentu saderīgas viedās mājas ierīces. Vai lieciet Alexa vadīt televizoru, lietojot ierīces, ar kurām darbojas Alexa.

### Atbalsta visus galvenos HDR formātus



Jūsu Philips 4K UHD televizors ir saderīgs ar visiem galvenajiem HDR formātiem, ietverot Dolby Vision. Dziļākas ēnas būs redzamas gan jaunākajos seriālos, gan videospēlēs. Spilgtas virsmas spīdēs. Krāsas būs dzīvākas.



4K UHD OLED Android TV

P5 Perfect Picture dzinis Dolby Atmos skaņa, 3 plakņu Ambilight TV, 139 cm (55 collu) Android TV

55OLED705/12

# Specifikācijas

## Ambilight

- Ambilight funkcijas: Iebūvēts Ambilight+Hue, Ambilight Music, Spēļu režīms, Pielāgošanās sienas krāsai, Lounge režīms, AmbiWakeUp, AmbiSleep, Philips bezvadu mājas skaļruņi
- Ambilight versija: Trīspusēja

## Attēls/displejs

- Malu attiecība: 16:9
- Ekrāna diagonāles garums (collas): 55 colla
- Ekrāna diagonāles garums (metriskajā sistēmā): 139 cm
- Displejs: 4K Ultra HD OLED
- Panela izšķirtspēja: 3840x2160
- Attēlu programma: P5 Perfect Picture dzinis
- Attēla uzlabošana: Ultra Resolution, Dolby Vision, HDR10+, Perfect Natural Motion, ISF krāsu vadība, Micro Dimming Perfect, Plaša krāsu gamma 99 % DCI/P3
- Ekrāna diagonāles garums (collas): 55 collas

## Atbalstītā displeja izšķirtspēja

- Datora ievades visiem HDMI: HDR atbalsts, HDR10+/HLG, HDR atbalsts, HDR10/ HLG, līdz 4K UHD 3840x2160 pie 60 Hz
- Video ievades visiem HDMI: HDR atbalsts, HDR10/HLG (Hybrid Log Gamma), HDR10+/Dolby Vision, līdz 4K UHD 3840x2160 pie 60 Hz

## Uztvērējs/uztveršana/pārraide

- Digitālā TV: DVB-T/T2/T2-HD/C/S/S2
- Video atskaņošana: PAL, SECAM
- MPEG atbalsts: MPEG2, MPEG4
- TV pārraidi celvedis\*: 8 dienu elektroniskā TV programma
- Signāla stipruma indikators
- Teleteksts: 1000 lapu hiperteksts
- HEVC atbalsts

## Android TV

- OS: Android TV™ 9 (Pie)
- Iepriekš instalētās aplikācijas: Google Play Movies\*, Google Play Music\*, Google Search, YouTube, Amazon Instant Video, BBC iPlayer, Netflix, Amazon Prime Video, Disney+, Fitnesa lietotne, Spotify
- Atmiņas izmērs (zibatmiņa): 16 GB\*

## Smart TV funkcijas

- Lietotāja mijiedarbība: SimplyShare
- Interaktīvā televīzija: HbbTV
- Ērta uzstādīšana: Automātiska Philips ierīču noteikšana, Tikla iestatīšanas vednis, Iestatījumu palīgvēdnis, Ierīču pievienošanas vednis
- Vienkārša lietošana: Viena viedās izvēlnes poga, Lietotāja rokasgrāmata ekrānā
- Jaunināms programmu nodrošinājums: Programmu nodrošinājuma automātiskās jaunināšanas vednis, Programmu nodrošinājuma jaunināšana, izmantojot USB savienojumu, Programmu nodrošinājuma jaunināšana tiešsaistē, Fw lejupielāde fonā
- Ekrāna formāta pielāgošana: Pamata - Aizpildīt ekrānu, Ietilpināt ekrānā, Detalizēti - Parslēgt, Tālummaiņa, Izstiepšana,

Platekrāns

- Balss asistenti\*: Iebūvēta Google Assistant funkcija, Tālvaidība ar mikrofonu., Strādā ar Alexa

## Multivides lietojumprogrammas

- Video atskaņošanas formāti: Konteineri: AVI, MKV, H264/ MPEG-4 AVC, MPEG-1, MPEG-2, MPEG-4, VP9, HEVC (H.265), AV1
- Mūzikas atskaņošanas formāti: AAC, MP3, WAV, WMA (no v2 līdz v9.2), WMA-PRO (v9 un v10)
- Subtitru formāta atbalsts: .SRT, .SUB, .TXT, .SMI
- Attēlu demonstrēšanas formāti: JPEG, BMP, GIF, PNG, 360 fotoattēls, HEIF

## Apstrāde

- Apstrādes jauda: Četrkodolu

## Skaņa

- Audio: 2.1 kanāls, Izejas jauda: 40 vati (RMS)
- Skaļruņu konfigurācija: 8 W x 2 vidējo-augsto frekvenču skaļruņi, 24 W zemfrekvences skaļruņi
- Kodekss: AC-4, Dolby Atmos, Dolby Digital MS12 V2.3, DTS-HD(M6), Dolby Digital MS12 V2.5
- Skaņas pastiprinājums: Mākslīgā intelekta skaņa, Skaidrs dialogs, Dolby Atmos, Dolby basu pastiprināšana, Dolby skaņas izlīdzinātājs, Nakts režīms, DTS Play-Fi

## Savienojamība

- HDMI savienojumu skaits: 4
- HDMI funkcijas: 4K, Audio Return Channel
- EasyLink (HDMI-CEC): Tālvaidības pults piekļuve, Sistēmas audio vadība, Sistēmas gaidstāves režīms, Atskaņošana/ demonstrēšana ar vienu pieskārienu
- USB portu skaits: 2
- Bezvadu savienojums: Wi-Fi 802.11 ac, 2x2, divu frekvenču joslas, Bluetooth 4.2
- Citi savienojumi: Common Interface Plus (CI+), Digitālā audio izeja (optiskā), Ethernet-LAN RJ-45, Austiņu izeja, Satelīta savienotājs, Pakalpojumu savienotājs
- HDCP 2.3: Jā, visiem HDMI
- HDMI ARC: Jā — visām pieslēgvietām

## ES energoefektivitātes kartē

- Ekrāna diagonāles garums (collas): 55
- EPREL reģistrācijas numuri: 421944
- Ekrāna diagonāles garums (metriskajā sistēmā): 139
- SDR energoefektivitātes klase: G
- SDR ieslēgta režīma enerģijas prasība: 103 kWh/1000h
- HDR energoefektivitātes klase: G
- HDR ieslēgta režīma enerģijas prasība: 86 kWh/1000h
- Enerģijas patēriņš ieslēgtā režīmā: N.P.
- Tikla gaidstāves režīms: &t; 2,0 W
- Izmantotā paneļa tehnoloģija: OLED

## Strāvas padeve

- Elektrotīkla strāva: Maiņstrāva 220 - 240 V 50/60 Hz
- Apkārtējā temperatūra: no 5 °C līdz 35 °C
- Enerģijas patēriņš gaidstāves režīmā: &t; 0,3 W
- Enerģijas taupīšanas funkcijas: Automātisks izslēgšanas taimeris,

Apgaismojuma sensors, Attēla izslēgšana (radio atskaņošana), ECO režīms

## Piederumi

- Baterijas ietvertas komplektā: 2 x AAA baterijas
- Iekļautie piederumi: Juridiskā informācija un drošības brošūra, Strāvas vads, Iša lietošanas pamācība (x 1), Tālvaidības pults, Galda virsmas statīvs

## Dizains

- Televīzora krāsa: Metāla pelēks rāmis
- Statīva dizains: Tumši hroma rokturi



\* Atmiņas lielums (zibatmiņa): 16 G, faktiskā pieejamā vieta diskā var atšķirties (atkarībā no, piem., (iepriekš) instalētajām lietotnēm, instalētās operētājsistēmas utt.)

\* EPG un faktiskā pieejamība (līdz 8 dienām) ir atkarīga no valsts un operatora.

\* Android App piedāvājumi atšķiras atkarībā no valsts. Papildinformāciju, lūdz, meklējiet savā vietējā Google Play Store veikalā.

\* Enerģijas patēriņš kWh gadā, pamatojoties uz televīzora strāvas patēriņu, darbojoties 4 stundas dienā 365 dienas gadā. Faktiskais enerģijas patēriņš būs atkarīgs no televīzora lietošanas biežuma.

\* Televīzors atbalsta bezmaksas digitālo videoaprāides (DVB) uztveršanu. Iespējams, netiek atbalstīti noteikti DVB operatori. Atjaunotais saraksts pieejams Philips atbalsta vietnes bieži uzdoto jautājumu sadaļā. Dažu operatoru saturam nepieciešama nosacītā piekļuve un abonements. Lai iegūtu papildu informāciju, sazinieties ar savu operatoru.

\* Philips TV Remote App aplikācija un saistītās funkcijas atšķiras atkarībā no televīzora modeļa, operatora un valsts, kā arī no viedierīces modeļa un OS. Lai iegūtu papildinformāciju, lūdz, apmeklējiet vietni: [www.philips.com/TVRemoteapp](http://www.philips.com/TVRemoteapp).

\* Smart TV aplikācija atšķiras atkarībā no televīzora modeļa un valsts. Lai iegūtu papildinformāciju, lūdz, apmeklējiet vietni: [www.philips.com/smarttv](http://www.philips.com/smarttv).

\* USB ierakstīšana pieejama tikai digitālajiem kanāliem, ierakstīšana var būt ierobežota ar apraides aizsardzību pret kopēšanu (CI+). Var tikt piemēroti valsts un kanālu ierobežojumi.

\* Šis televīzors satur svini tikai noteiktās daļās vai komponentos, kam nepastāv tehnoloģiskas alternatīvas, saskaņā ar esošajiem izņēmumiem RoHS direktīvas ietvaros.

\* Amazon Prime ir pieejams noteiktās valodās un valstīs.

\* Google asistentis ir pieejams Philips Android TV, kas darbojas ar Android O (8) vai jaunāku operētājsistēmas versiju. Google asistentis ir pieejams noteiktās valodās un valstīs.

\* Nepieciešams Netflix abonements. Saskaņā ar nosacījumiem, kas apskatāmi <https://www.netflix.com>

\* Amazon, Alexa un visi saistītie logotipi ir uzņēmuma Amazon.com, Inc. vai tā saistīto uzņēmumu preču zīmes. Pakalpojums Amazon Alexa ir pieejams noteiktās valodās un valstīs.

\* Mākoņa spēļu piedāvājums atšķiras atkarībā no spēļu izstrādātājiem.

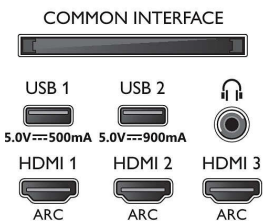
\* Nepieciešams Disney+ abonements. Saskaņā ar nosacījumiem, kas apskatāmi <https://www.disneyplus.com> (c) 2020 Disney un tā saistītās struktūras. Disney+ ir pieejams noteiktās valodās un valstīs.

\* Rakuten TV ir pieejams noteiktās valodās un valstīs.

## Connections

Side

Bottom



Izlaides datums  
2023-07-19

Versija: 13.1.1

EAN: 87 18863 02788 2

© 2023 Koninklijke Philips N.V.  
Visas tiesības patur autors.

Specifikācijas var tikt mainītas bez paziņojuma. Preču zīmes ir Koninklijke Philips N.V. vai to attiecīgu īpašnieku īpašums.

[www.philips.com](http://www.philips.com)