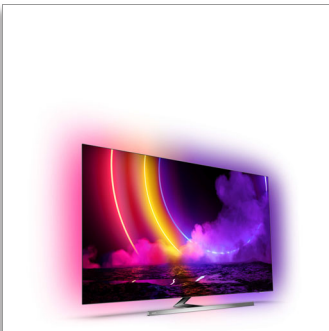




Philips OLED  
4K UHD OLED Android  
TV

P5 AI Perfect Picture dzinis

Dolby Atmos skaņa  
4 plakņu Ambilight TV  
164 cm (65 collu) Android TV



65OLED876

## Unikāli aizraujošs. Pilnīgi skaists.

### 4K UHD OLED Android TV

Šī krāšņā OLED TV savijļņojoši reālistiskais attēls tiek apvienots ar aizraujošu 4 plakņu Ambilight, radot kinoteātra cienīgu pieredzi. Lai arī ko jūs skatītos vai spēlētu, sižets ieplūdfīs visā dzīvojamā telpā.

#### Radīts, lai apburtu.

- Vispusēja iegremdfēšana. 4 plakņu Ambilight
- Augstākās klases dizains. No statīva līdz tālvadības pultij.
- Tādai jābūt reālistiskai imitācijai. Philips OLED TV.

#### Plūstošas kustības. Īstas krāsas. Neticams dziļums.

- Dinamisks HDR attēls. Philips 4K UHD televizors.
- Kinoteātra kvalitātes attēls un skaņa. Dolby Vision un Dolby Atmos
- Lieliski spēlēm. Ultra zema aizture ar jebkuru konsoli
- Lai ko jūs skatītos, attēls ir tik ļoti īsts. P5 dzinis ar MI.

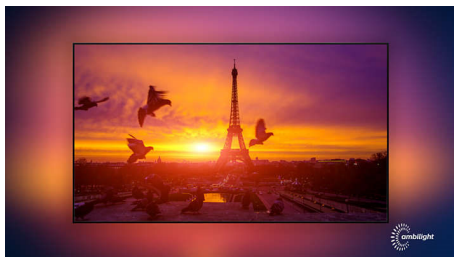
#### Saturs pēc jūsu pieprasījuma.

- Balss vadība. Google asistents. Darbojas ar Alexa.
- Skaņa vairākās telpās. DTS Play-Fi
- Vienkārši gudrs. Android TV.

# PHILIPS

## Izceltie produkti

### 4 pušu Ambilight



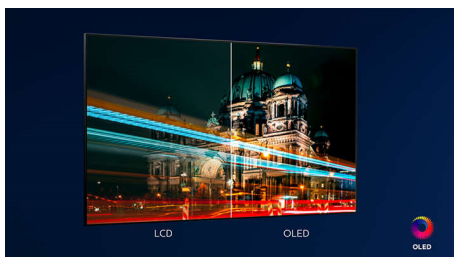
Ar Philips 4 plakņu Ambilight ikviens brīdis šķiet tuvāks. Inteliģentās gaismu diodes apkārt televizora malai reaģē uz darbību ekrānā un izstaro visaptverošu mirzumu, kas pilnībā apbur. Pietiek to vienreiz pieredzēt, lai prātotu, kā pirms tam varējāt baudīt televizora skatīšanos.

### Philips P5 dzinis ar AI



Philips P5 procesors ar AI nodrošina tik īstu attēlu, ka šķiet, ka varētu tajā iekļūt. Dziļi mācošais AI algoritms apstrādā attēlus līdzīgi kā cilvēka smadzenes. Neatkarīgi no tā, ko skatāties, jūs iegūstat dzīvībai raksturīgas detaļas un kontrastu, bagātīgu krāsu un vienmērīgu kustību.

### Philips OLED TV



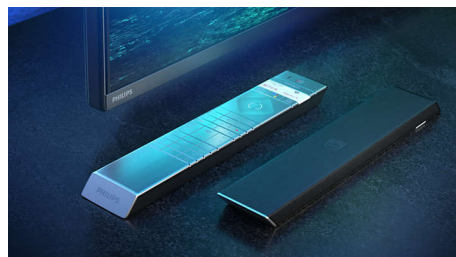
Ar Philips OLED TV jūs iegūstat platāku skatīšanās leņķi un unikāli realistisku imitāciju. Melnie toņi ir dziļāki. Krāsas ir patiesākas. Nianse ēnās un izgaismojumos ir atveidotas precīzāk. Tiek atbalstīti visi galvenie HDR formāti. Jūs katru ainu izjutīsiet pilnībā.

### Dolby Vision + Dolby Atmos



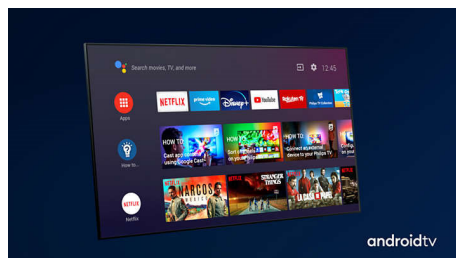
Dolby augstās kvalitātes skaņas un video formātu atbalsts nozīmē, ka HDR saturs, ko skatāties, izskatās un izklausās krāšņi. Jūs baudīsiet attēlu, kas atspoguļo režisora patieso redzējumu, un baudīsiet plašu skaņu ar izteiktu skaidrību un dziļumu.

### Augstākās kvalitātes materiāli



Katra šī televizora colla izskatās un ir augstākās kvalitātes. Īpaši plāna metāla fasete. Metāla apmale tumša hroma krāsā. Un maiga tālvadības pults ar ādas aizmuguri, kuru ir tikpat viegli turēt kā lietot.

### Vienkārši gudrs. Android TV



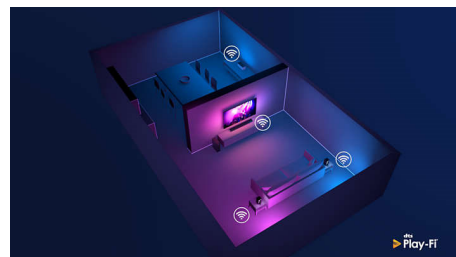
Jūsu Philips Android TV nodrošina jums vēlamu saturu, kad vien vēlaties. Jūs varat pielāgot sākuma ekrānu, lai parādītu savas iecienītās lietotnes, padarot vienkāršu jūsu mīļāko filmu un šovu straumēšanas sākšanu. Vai arī turpiniet, ko iesācāt.

### HDMI 2.1 VRR un zema aizture



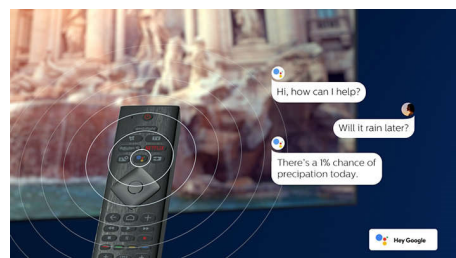
Jūsu Philips televizoram pieejams jaunākais HDMI 2.1 savienojums, un tas automātiski pārslēdzas uz ultra zemas aiztures iestatījumu, kad savā konsolē sākat spēlēt spēli. Tiek atbalstīti VRR un Freesync, lai iegūtu maigas un ātras darbības spēles veikspēju. Ambilight spēles režīms telpā ienes azartu.

### Saderīgs ar DTS Play-Fi



Ar DTS Play-Fi Philips televizorā, jūs varat izveidot savienojumu ar saderīgiem skaļruņiem jebkurā telpā. Vai virtuvē ir bezvadu skaļruņi? Klausieties filmu, kamēr gatavojat uzkodu, vai nepalaidiet garām sporta komentārus, kamēr sarūpējat visiem dzērienus.

### MI balss vadība



Nospiediet pogu uz tālvadības pults, lai runātu ar Google asistentu. Ar balsi vadiet televizoru vai ar Google asistentu saderīgas viedās mājas ierīces. Vai lieciet Alexa vadīt televizoru, lietojot ierīces, ar kurām darbojas Alexa.

# Specifikācijas

## Ambilight

- Ambilight funkcijas: Iebūvēts Ambilight+Hue, Ambilight Music, Spēļu režīms, Pielāgošanās sienas krāsai, Lounge režīms, AmbiWakeUp, AmbiSleep, Philips bezvadu mājas skaļruņi
- Ambilight versija: Četrpuseja

## Attēls/displejs

- Malu attiecība: 16:9
- Ekrāna diagonāles garums (collas): 65 colla
- Ekrāna diagonāles garums (metriskajā sistēmā): 164 cm
- Displejs: 4K Ultra HD OLED
- Panela izšķirtspēja: 3840x2160
- Attēlu programma: P5 AI Perfect Picture dzinis
- Attēla uzlabošana: Ultra Resolution, Plaša krāsu gamma 99 % DCI/P3, Dolby Vision, HDR10+, Perfect Natural Motion, M.I. PQ režīms, Gatavs lietošanai ar CalMAN, ISF krāsu vadība, Micro Dimming Perfect
- Ekrāna diagonāles garums (collas): 65 collas

## Atbalstītā displeja izšķirtspēja

- Datora ievades HDMI1/2: Atbalsta HDMI2.1., līdz 4K UHD pie 120 Hz, HDR atbalsts, HDR10/ HLG, HDR10+/Dolby Vision
- Datora ievades HDMI3/4: Atbalsta HDMI2.0.
- Video ievades HDMI1/2: Atbalsta HDMI2.1., līdz 4K UHD pie 120 Hz, HDR atbalsts, HDR10/ HLG, HDR10+/Dolby Vision
- Video ievades HDMI3/4: Atbalsta HDMI2.0.

## Uztvērējs/uztveršana/pārraide

- Digitālā TV: DVB-T/T2/T2-HD/C/S/S2
- Video atskaņošana: PAL, SECAM
- MPEG atbalsts: MPEG2, MPEG4
- TV pārraīžu ceļvedis\*: 8 dienu elektroniskā TV programma
- Signāla stipruma indikators
- Teleteksts: 1000 lapu hiperteksts
- HEVC atbalsts

## Android TV

- OS: Android TV™ 10 (Q)
- Iepriekš instalētās aplikācijas: Google Play Movies\*, Google Play Music\*, Google Search, YouTube, Amazon Instant Video, BBC iPlayer, Netflix, Amazon Prime Video, Disney+, Fitnesa lietotne, Spotify
- Atmiņas izmērs (zibatmiņa): 16 GB\*

## Smart TV funkcijas

- Lietotāja mijiedarbība: SimplyShare
- Interaktīvā televīzija: HbbTV
- Programma: Pause TV, USB ierakstīšana\*
- Ērta uzstādīšana: Automātiska Philips ierīču noteikšana, Tikla iestatīšanas vednis, Iestatījumu palīgvednis, Ierīču pievienošanas vednis
- Vienkārša lietošana: Viena viedās izvēlnes poga, Lietotāja rokasgrāmata ekrānā
- Jaunināms programmu nodrošinājums: Programmu nodrošinājuma automātiskās jaunināšanas vednis, Programmu nodrošinājuma jaunināšana, izmantojot USB savienojumu, Programmu nodrošinājuma jaunināšana tiešsaistē
- Ekrāna formāta pielāgošana: Pamata - Aizpildīt ekrānu, Ietilpināt

- ekrānā, Detalizēti - Pārslēgt, Tālummaiņa, izstiepšana, Platekrāns
- Tālvadības pults: ar balsi vadību, ar Key Light
- Balsis asistenti\*: Iebūvēta Google Assistant funkcija, Tālvadība ar mikrofonu., Strādā ar Alexa

## Multivides lietojumprogrammas

- Video atskaņošanas formāti: Konteineri: AVI, MKV, H264/ MPEG-4 AVC, MPEG-1, MPEG-2, MPEG-4, VP9, HEVC (H.265), AV1
- Mūzikas atskaņošanas formāti: AAC, MP3, WAV, WMA (no v2 līdz v9.2), WMA-PRO (v9 un v10)
- Subtitru formāta atbalsts: .SRT, .SUB, .TXT, .SMI
- Attēlu demonstrēšanas formāti: JPEG, BMP, GIF, PNG, 360 fotoattēls, HEIF

## Apstrāde

- Apstrādes jauda: Četrkodolu

## Skaņa

- Audio: Izejas jauda: 50 vati (RMS), 2.1 kanāls
- Skaļruņu konfigurācija: 10 W x 2 vidējo-augsto frekvenču skaļruņi, 30 W zemfrekvences skaļrunis
- Kodekss: AC-4, Dolby Atmos, DTS-HD(M6), Dolby Digital MS12 V2.5
- Skaņas pastiprinājums: Mākslīgā intelekta skaņa, Skaidrs dialogs, Dolby Atmos, Dolby basu pastiprināšana, Dolby skaņas izlīdzinātājs, Nakts režīms, M.I. EQ, DTS Play-Fi, Mimi skaņas personalizācija

## Savienojamība

- HDMI savienojumu skaits: 4
- HDMI funkcijas: 4K, Audio Return Channel
- EasyLink (HDMI-CEC): Tālvadības pults piekļuve, Sistēmas audio vadība, Sistēmas gaidstāves režīms, Atskaņošana/ demonstrēšana ar vienu pieskārienu
- USB portu skaits: 3
- Bezvadu savienojums: Wi-Fi 802.11 ac, 2x2, divu frekvenču joslas, Bluetooth 5.0
- Citi savienojumi: Common Interface Plus (CI+), Digitālā audio izeja (optiskā), Ethernet-LAN RJ-45, Austiņu izeja, Satelīta savienotājs, Pakalpojumu savienotājs
- HDCP 2.3: jā, visiem HDMI
- HDMI ARC: jā — visām pieslēgvietām
- HDMI eARC: jā, HDMI2
- HDMI VRR: jā, visām HDMI pieslēgvietām, FreeSync Premium

## ES energoefektivitātes kartīte

- Ekrāna diagonāles garums (collas): 65
- EPREL reģistrācijas numuri: 694144
- Ekrāna diagonāles garums (metriskajā sistēmā): 164
- SDR energoefektivitātes klase: F
- SDR ieslēgta režīma enerģijas prasība: 148 kWh/1000h
- HDR energoefektivitātes klase: G
- HDR ieslēgta režīma enerģijas prasība: 99 kWh/1000h
- Enerģijas patēriņš izslēgtā režīmā: N.P.
- Tikla gaidstāves režīms: &lt; 2,0 W
- Izmantotā paneļa tehnoloģija: OLED

## Strāvas padeve

- Elektrotilkla strāva: Mainstrāva 220 - 240 V 50/60 Hz
- Apkārtējā temperatūra: no 5 °C līdz 35 °C
- Enerģijas patēriņš gaidstāves režīmā: &lt; 0,3 W
- Enerģijas taupīšanas funkcijas: Automātisks izslēgšanas taimeris, Apgaismojuma sensors, Attēla izslēgšana (radio atskaņošana), ECO režīms

## Piederumi

- Baterijas ietvertas komplektā: 2 x AAA baterijas
- Iekļautie piederumi: Juridiskā informācija un drošības brošūra, Strāvas vads, Īsa lietošanas pamācība (x 1), Tālvadības pults, Galda virsmas statīvs

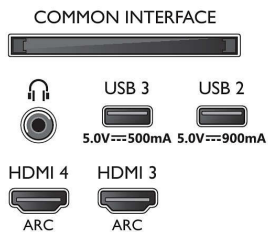
## Dizains

- Televizora krāsa: Metāla pelēks rāmis
- Statīva dizains: Metāla tumša hroma ķīļveida balsts

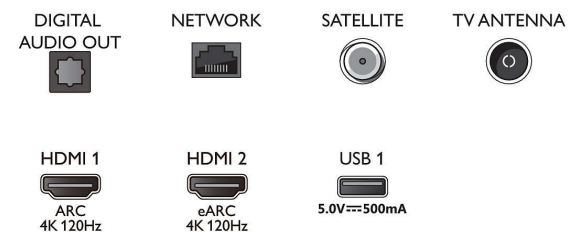


## Connections

### Side



### Bottom



Izlaides datums  
2023-07-19

Versija: 11.0.1

EAN: 87 18863 03097 4

© 2023 Koninklijke Philips N.V.  
Visas tiesības patur autors.

Specifikācijas var tikt mainītas bez paziņojuma. Preču zīmes ir Koninklijke Philips N.V. vai to attiecīgu īpašnieku īpašums.

[www.philips.com](http://www.philips.com)

- \* Organizācija UL ir sertificējusi Philips OLED televizoru paneļus kā nekaitīgus un diskomfortu neradošus paneļus.
- \* Atmiņas lielumam (zibatmiņa): 16 GB, faktiskā pieejamā vieta diskā var atšķirties (atkarībā no, piem., (iepriekš) instalētajām lietotnēm, instalētās operētājsistēmas utt.)
- \* EPG un faktiskā pieejamība (līdz 8 dienām) ir atkarīga no valsts un operatora.
- \* Android App piedāvājumi atšķiras atkarībā no valsts. Papildinformāciju, lūdzu, meklējiet savā vietējā Google Play Store veikalā.
- \* Televizors atbalsta bezmaksas digitālo videoaprāides (DVB) uztveršanu. Iespējams, netiek atbalstīti noteikti DVB operatori. Atjaunota saraksts pieejams Philips atbalsta vietnes bieži uzdotu jautājumu sadaļā. Dažu operatoru saturam nepieciešama nosacītā piekļuve un abonements. Lai iegūtu papildu informāciju, sazinieties ar savu operatoru.
- \* Philips TV Remote App aplikācija un saistītās funkcijas atšķiras atkarībā no televizora modeļa, operatora un valsts, kā arī no viedierīces modeļa un OS. Lai iegūtu papildinformāciju, lūdzu, apmeklējiet vietni: [www.philips.com/TVRemoteapp](http://www.philips.com/TVRemoteapp).
- \* USB ierakstīšana pieejama tikai digitālajiem kanāliem, ierakstīšana var būt ierobežota ar apraides aizsardzību pret kopēšanu (CI+). Var tikt piemēroti valsts un kanālu ierobežojumi.
- \* Šis televizors satur svinu tikai noteiktās daļās vai komponentos, kam nepastāv tehnoloģiskas alternatīvas, saskaņā ar esošajiem izņēmumiem RoHS direktīvas ietvaros.
- \* Amazon, Alexa un visi saistītie logotipi ir uzņēmuma Amazon.com, Inc. vai tā saistīto uzņēmumu preču zīmes. Pakalpojums Amazon Alexa ir pieejams noteiktās valodās un valstīs.
- \* Amazon Prime ir pieejams noteiktās valodās un valstīs.
- \* Nepieciešams Disney+ abonements. Saskaņā ar nosacījumiem, kas aplūkāti <https://www.disneyplus.com> (c) 2020 Disney un tā saistītās struktūras. Disney+ ir pieejams noteiktās valodās un valstīs.
- \* Google asistenti ir pieejami Philips Android TV, kas darbojas ar Android O (8) vai jaunāku operētājsistēmas versiju. Google asistenti ir pieejami noteiktās valodās un valstīs.
- \* Nepieciešams Netflix abonements. Saskaņā ar nosacījumiem, kas aplūkāti <https://www.netflix.com>
- \* Rakuten TV ir pieejams noteiktās valodās un valstīs.