



Philips Performance Series
4K UHD LED Android TV

108 cm (43") Ambilight TV

Galvenie HDR formāti tiek
atbalstīti
P5 Perfect Picture dzinis
Android televizors / MI bals
vadība.



43PUS8535

Performance Series: uzmanības vērts

4K UHD LED Android TV

Tieši tas, ko meklējat. Augstvērtīga attēla kvalitāte. Elegants dizains ar visaptverošo Ambilight. Lieliska skaņa. AI bals vadība un QWERTY tastatūra tālvadības pults aizmugurē ļauj viegli un ātri ievadīt lietotāju paroles.

Android televīzijas saturs pēc jūsu pieprasījuma

- Android TV. Vienkārši vieds.
- Bals vadība. Iebūvēts Google asistents. Darbojas ar Alexa.
- DTS Play-Fi. Audio skaņējums vairākās telpās.

Slaidis televizors. Skaista gaisma.

- Phillips "4K UHD TV". Dinamisks HDR attēls.
- Ambilight maģija. Tikai no Philips.
- Tālvadība ar QWERTY tastatūru. Vienkārša teksta ievade.

Plūstošas kustības. Īstas krāsas. Neticams dziļums.

- Philips P5 dzinis. Ideāls rezultāts neatkarīgi no avota.
- Atbalsta HDR10+. Ieraugiet vairāk režisora iepļānotās vīzijas nianšu.
- Dolby Vision un Dolby Atmos. Kinoteātra cienīgs attēls un skaņa.
- Labi balansēta skaņa. Dzidrs, skaidrs dialogs. Spēcīgi efekti.

PHILIPS

4K UHD LED Android TV

108 cm (43") Ambilight TV Galvenie HDR formāti tiek atbalstīti, P5 Perfect Picture dzinis, Android televizors / MI balss vadība.

Izceltie produkti

Ambilight 3-plakņu



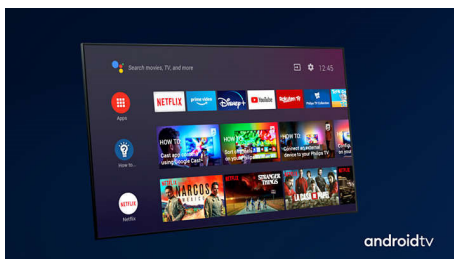
Ar Philips Ambilight ikviens brīdis šķiet tuvāks. Intelīgentās gaismu diodes apkārt televizora malai reaģē uz darbību ekrānā un izstaro visaptverošu mirdzumu, kas pilnībā apbur. Pietiek to vienreiz pieredzēt, lai prātotu, kā pirms tam varējāt baudīt televizora skatīšanos.

Dolby Vision un Dolby Atmos



Atbalsts Dolby augstās kvalitātes skaņas un video formātiem nozīmē, ka HDR saturs izskatīsies un izklausīsies neticami īsti. Vai nu jaunākie straumēšanas seriāli vai Blu-Ray disku komplekts, izbaudīt varēsiet kontrastu, spilgtumu un krāsas, kas atspoguļo režisora oriģinālo ieceri. Kā arī telpu piepildīs skaidra, niansēta un dziļa skaņa.

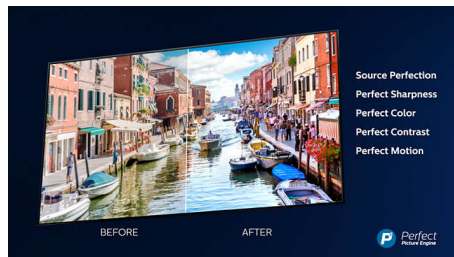
Android TV.



Personalizējiet savu Philips Android TV. Šonedēļ viss, kas jūs interesē, ir Amazon un

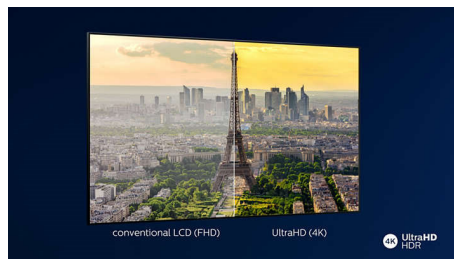
YouTube, un Rakuten TV un Netflix skatīsieties nākamnedēļ — nav problēmu. Skaidra un intuitīva saskarne ļauj jums novietot iecienītāko saturu priekšā un centrā. Ērti atsāciet skatīties jaunākos seriālus no mirkļa, kad pārstājāt, vai apskatiet jaunākās izlaistās filmas.

P5 Perfect Picture dzinis



Philips P5 dzinis nodrošina perfekti dzidrus attēlus, kas ir tikpat izcili, kā jūsu iecienītais saturs. Ievērojami lielāks detalizācijas dziļums. Izteismīgas krāsas un dabiski ādas toņi. Nepārspējami dzidrais kontrasts ļauj jums izbaudīt ikvienu attēla detaļu. Videoattēls ir nevainojami vienmērīgs.

4K UHD HDR



Jūsu Philips 4K UHD televizors ir saderīgs ar visiem galvenajiem HDR formātiem, tajā skaitā HDR10+ un Dolby Vision. Dziļākas ēnas būs redzamas gan jaunākajos seriālos, gan videospēlēs. Spilgtas virsmas spīdēs. Krāsas būs dzīvākas.

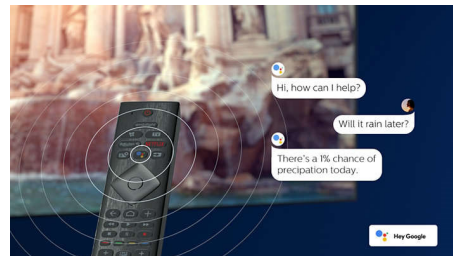
Dizains

Šis tālvadības pults aizmugurē ir iebūvēta pilna QWERTY tastatūra, kas ļauj tekstu ievadīt daudz ātrāk. Straumēšanas kontu parolu

43PUS8535/12

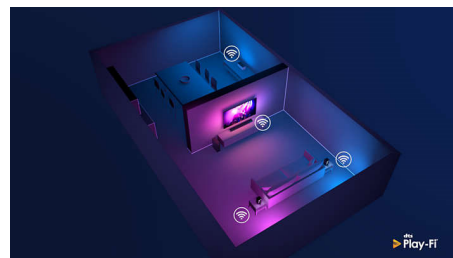
ievade, satura meklēšana un tīmekļa adresu ievade vēl nekad nav bijusi tik vienkārša.

Balss palīgs



Vadiet savu Philips Android televizoru ar balsi. Vai vēlaties spēlēt spēles, skatīties Netflix vai meklēt saturu un lietotnes Google Play veikalā? Vienkārši pasakiet savam televizoram. Jūs varat vadīt arī visas ar Google Assistant saderīgas viedās mājas ierīces, piemēram, aptumšot apgaismojumu vai iestatīt termostatu filmu vakarā – nemaz nepametot dīvānu. Laiks, kad jāmeklē televizora pults, ir pagājis. Tagad jūs varat izmantot balsi, lai vadītu savu Philips viedo televizoru, izmantojot ierīces, kurās iespējots pakalpojums Alexa, piemēram Amazon Echo. Ar Alexa jūs varat ieslēgt televizoru, pārslēgt kanālu, pārslēgties uz spēļu konsoli un daudz ko citu.

DTS Play-Fi



Izmantojot DTS Play-Fi Philips televizorā, jūs varat izveidot savienojumu ar saderīgiem skaļruņiem jebkurā telpā. Vai virtuvē ir bezvadu skaļruņi? Klausieties filmu, kamēr gatavojat uzkodas, vai sekojiet sporta komentāriem, kamēr sarūpējat visiem dzērienus.



androidtv



4K UHD LED Android TV

108 cm (43") Ambilight TV Galvenie HDR formāti tiek atbalstīti, P5 Perfect Picture dzinis, Android televizors / MI balss vadība.

Specifikācijas

Ambilight

- Ambilight funkcijas: Iebūvēts Ambilight+Hue, Ambilight Music, Spēļu režīms, Pielāgošanās sienas krāsai, Lounge režīms, AmbiWakeUp, AmbiSleep
- Ambilight versija: Trīspusēja

Attēls/displejs

- Malu attiecība: 16:9
- Ekrāna diagonālais garums (collas): 43 colla
- Ekrāna diagonālais garums (metriskajā sistēmā): 108 cm
- Displejs: 4K Ultra HD LED
- Panela izšķirtspēja: 3840x2160
- Attēlu programma: P5 Perfect Picture dzinis
- Attēla uzlabošana: Ultra Resolution, Dolby Vision, HDR10+, 2100 ppi
- Ekrāna diagonālais garums (collas): 43 collas

Atbalstītā displeja izšķirtspēja

- Datora ievades visiem HDMI: HDR atbalsts, HDR10/ HLG, līdz 4K UHD 3840x2160 pie 60 Hz
- Video ievades visiem HDMI: līdz 4K UHD 3840x2160 pie 60 Hz, HDR atbalsts, HDR10/HLG (Hybrid Log Gamma), HDR10+/Dolby Vision

Uztvērējs/uztveršana/pārraide

- Digitālā TV: DVB-T/T2/T2-HD/C/S/S2
- Video atskaņošana: PAL, SECAM
- MPEG atbalsts: MPEG2, MPEG4
- TV pārraižu ceļvedis*: 8 dienu elektroniskā TV programma
- Signāla stipruma indikators
- Teleteksts: 1000 lapu hiperteksts
- HEVC atbalsts

Android TV

- OS: Android TV™ 9 (Pie)
- Iepriekš instalētās aplikācijas: Google Play Movies*, Google Play Music*, Google Search, YouTube, Netflix, Amazon Instant Video, BBC iPlayer
- Atmiņas izmērs (zibatmiņa): 16 GB*

Smart TV funkcijas

- Lietotāja mijiedarbība: SimplyShare
- Interaktīvā televīzija: HbbTV
- Programma: Pause TV, USB ierakstīšana*
- Ērta uzstādīšana: Automātiska Philips ierīču noteikšana, Ierīču pievienošanas vednis, Tīkla iestatīšanas vednis, Iestatījumu palīgvednis
- Vienkārša lietošana: Viena viedās izvēlnes poga, Lietotāja rokasgrāmata ekrānā
- Jaunināms programmu nodrošinājums: Programmu nodrošinājuma automātiskās jaunināšanas vednis, Programmu nodrošinājuma jaunināšana, izmantojot USB savienojumu, Programmu nodrošinājuma jaunināšana tiešsaistē
- Ekrāna formāta pielāgošana: Pamata - Aizpildīt ekrānu, Ietilpināt ekrānā, Detalizēti - Pārslēgt, Tālummaiņa, izstiepšana, Platekrāns

- Tālvadības pults: ar balss vadību, ar tastatūru
- Balss asistents*: Iebūvēta Google Assistant funkcija, Tālvadība ar mikrofonu, Strādā ar Alexa

Multivides lietojumprogrammas

- Video atskaņošanas formāti: Konteineri: AVI, MKV, H264/MPEG-4 AVC, MPEG-1, MPEG-2, MPEG-4, WMV9/VC1, VP9, HEVC (H.265)
- Mūzikas atskaņošanas formāti: AAC, MP3, WAV, WMA (no v2 līdz v9.2), WMA-PRO (v9 un v10)
- Subtitru formāta atbalsts: .SRT, .SUB, .TXT, .SMI
- Attēlu demonstrēšanas formāti: JPEG, BMP, GIF, PNG, 360 fotoattēls, HEIF

Apstrāde

- Apstrādes jauda: Četrkodolu

Skaņa

- Izejas jauda (RMS): 20 W
- Skaļruņu konfigurācija: 2 x 10 W pilna diapazona skaļruņi
- Skaņas pastiprinājums: Automātiskais skaļuma izlīdzinātājs, Dolby Atmos, 5 joslu ekvalaizers, Mākslīgā intelekta skaņa, Zemfrekvences skaņas pastiprinājums, Skaidrs dialogs, Nakts režīms

Savienojamība

- HDMI savienojumu skaits: 4
- HDMI funkcijas: 4K, Audio Return Channel
- EasyLink (HDMI-CEC): Tālvadības pults piekļuve, Sistēmas audio vadība, Sistēmas gaidstāves režīms, Atskaņošana/demonstrēšana ar vienu pieskārienu
- USB portu skaits: 2
- Bezvadu savienojums: Bluetooth 4.2, Wi-Fi 802.11 ac, 2x2, divu frekvenču joslas
- Citi savienojumi: Satelīta savienotājs, Common Interface Plus (CI+), Digitālā audio izeja (optiskā), Ethernet-LAN RJ-45, Austiņu izeja, Pakalpojumu savienotājs
- HDCP 2.3: Jā, visiem HDMI

ES energoefektivitātes kartīte

- Ekrāna diagonālais garums (collas): 43
- EPREL reģistrācijas numuri: 420506
- Ekrāna diagonālais garums (metriskajā sistēmā): 108
- SDR energoefektivitātes klase: G
- SDR ieslēgta režīma enerģijas prasība: 65 KWh/1000h
- HDR energoefektivitātes klase: G
- HDR ieslēgta režīma enerģijas prasība: 81 KWh/1000h
- Enerģijas patēriņš izslēgtā režīmā: N.P.
- Tīkla gaidstāves režīms: $\leq 2,0 W$
- Izmantotā panela tehnoloģija: LED LCD

Strāvas padeve

- Elektrotīkla strāva: Maiņstrāva 220 - 240 V 50/60 Hz
- Apkārtējā temperatūra: no 5 °C līdz 35 °C
- Enerģijas patēriņš gaidstāves režīmā: $\leq 0,3 W$
- Enerģijas taupīšanas funkcijas: Automātiskais izslēgšanas taimeris, Apgaismojuma sensors, Attēla izslēgšana (radio

43PUS8535/12

- atskaņošana), ECO režīms
- Enerģijas patēriņš izslēgtā režīmā: N.P.
- Satur svinu: Jā*
- Dzīvsudraba saturs: 0 mg

Piederumi

- Iekļautie piederumi: Tālvadības pults, Īsa lietošanas pamācība, Juridiskā informācija un drošības brošūra, Strāvas vads, Galda virsmas statīvs
- Baterijas ietvertas komplektā: 2 x AAA baterijas

Dizains

- Televizora krāsa: Gaiši sudraba metāla fasete
- Statīva dizains: Gaiša sudraba centrālā izliekuma pamatne, Grozāms +/- 15 grādus

Izmēri

- Komplekta platums: 964,0 mm
- Komplekta augstums: 569,8 mm
- Komplekta dziļums: 74,5 mm
- Produkta svars: 9,4 kg
- Komplekta platums (ar statni): 964,0 mm
- Komplekta augstums (ar statni): 632,6 mm
- Komplekta dziļums (ar statni): 203,5 mm
- Produkta svars (+ statīvs): 12,0 kg
- Iepakojuma platums: 1070,0 mm
- Iepakojuma augstums: 680,0 mm
- Iepakojuma dziļums: 150,0 mm
- Svars (ieskaitot iesaiņojumu): 14,8 kg
- Statīva platums: 600,0 mm
- Statīva augstums: 24,8 mm
- Statīva dziļums: 203,5 mm
- Saderīgs ar sienas stiprinājumu: 200 x 200 mm

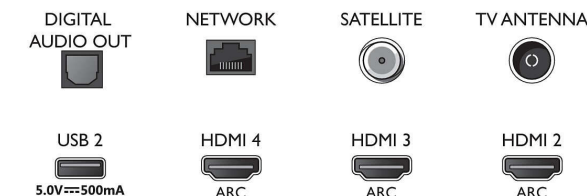


Connections

Side



Bottom



Izlaides datums
2023-07-19

Versija: 7.1.1

EAN: 87 18863 02300 6

© 2023 Koninklijke Philips N.V.
Visas tiesības patur autors.

Specifikācijas var tikt mainītas bez paziņojuma. Preču zīmes ir Koninklijke Philips N.V. vai to attiecīgu īpašnieku īpašums.

www.philips.com

* EPG n faktiskā pieejamība (līdz 8 dienām) ir atkarīga no valsts un operatora.

* Android App piedāvājumi atšķiras atkarībā no valsts. Papildinformāciju, lūdzu, meklējiet savā vietējā Google Play Store veikalā.

* Enerģijas patēriņš kWh gadā, pamatojoties uz televizora strāvas patēriņu, darbojoties 4 stundas dienā 365 dienas gadā. Faktiskais enerģijas patēriņš būs atkarīgs no televizora lietošanas biežuma.

* Televizors atbalsta bezmaksas digitālo videoaprādes (DVB) uztveršanu. Iespējams, netiek atbalstīti noteikti DVB operatori. Atjaunotais saraksts pieejams Philips atbalsta vietnes bieži uzdoto jautājumu sadaļā. Dažu operatoru saturam nepieciešama nosacītā piekļuve un abonements. Lai iegūtu papildu informāciju, sazinieties ar savu operatoru.

* Philips TV Remote App aplikācija un saistītās funkcijas atšķiras atkarībā no televizora modeļa, operatora un valsts, kā arī no viedierīces modeļa un OS. Lai iegūtu papildinformāciju, lūdzu, apmeklējiet vietni: www.philips.com/TVRemoteapp.

* Smart TV aplikācija atšķiras atkarībā no televizora modeļa un valsts. Lai iegūtu papildinformāciju, lūdzu, apmeklējiet vietni: www.philips.com/smarttv.

* USB ierakstīšana pieejama tikai digitālajiem kanāliem, ierakstīšana var būt ierobežota ar apraides aizsardzību pret kopēšanu (CI+). Var tikt piemēroti valsts un kanālu ierobežojumi.

* Lūdzu, ņemiet vērā, ka Amazon aplikācijas jūsū valstī var nebūt pieejamas. (Šobrīd Amazon aplikācijas darbojas tikai Lielbritānijā, Vācijā un Austrijā)

* Šis televizors satur svinu tikai noteiktās daļās vai komponentos, kam nepastāv tehnoloģiskas alternatīvas, saskaņā ar esošajiem izņēmumiem RoHS direktīvas ietvaros.

* Atmiņas lielums (zibatmiņa): 16 G, faktiskā pieejamā vieta diskā var atšķirties (atkarībā no, piem., (iepriekš) instalētajām lietotnēm, instalētās operētājsistēmas utt.)