

Philips LED  
Téléviseur Android  
4K UHD MiniLED

Moteur

P5 AI Perfect Picture Engine

Un son signé Bowers & Wilkins  
Téléviseur Ambilight 4 côtés  
Téléviseur Android 189 cm (75")



75PML9636

## Des couleurs, un son et un réalisme inégalés.

### Téléviseur 4K UHD MiniLED

Des couleurs éclatantes et un son sensationnel. Pour les films comme pour les jeux, ce téléviseur MiniLED donnera à vos contenus préférés tout l'éclat qu'ils méritent. Plongez dans une image réaliste, un son Bowers & Wilkins immersif et une technologie Ambilight 4 côtés magique.

#### **Mouvements fluides, couleurs fidèles, profondeur incroyable.**

- Une image HDR éclatante. Téléviseur 4K UHD Philips.
- Image et son cinématographiques. Dolby Vision et Dolby Atmos.
- L'idéal pour les jeux. Latence ultra-faible sur n'importe quelle console.
- Une image si réaliste, quel que soit le contenu. Moteur P5 avec IA.

#### **Grand, éclatant et saisissant.**

- Immersion totale. Ambilight 4 côtés.
- Matériaux de qualité supérieure. Du socle à la télécommande.
- Un grand écran éclatant. Téléviseur MiniLED.
- Un son immersif. La rencontre de Bowers & Wilkins et de Dolby Atmos.

#### **Les contenus de votre choix.**

- Commande vocale. Assistant Google. Fonctionne avec Alexa.
- Audio multi-room. DTS Play-Fi.
- Un téléviseur Android connecté.

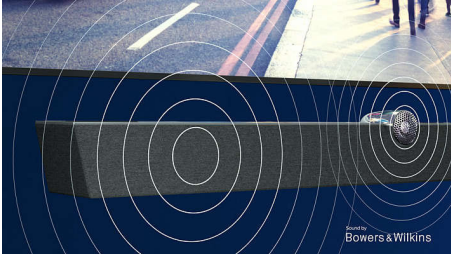
# PHILIPS

## Téléviseur Android 4K UHD MiniLED

Moteur P5 AI Perfect Picture Engine Un son signé Bowers & Wilkins, Téléviseur Ambilight 4 côtés, Téléviseur Android 189 cm (75")

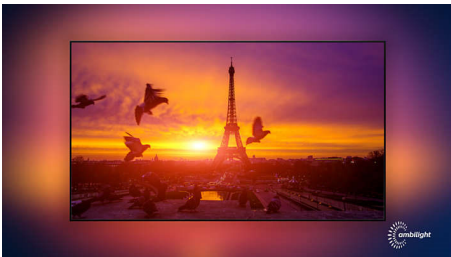
# Points forts

### Un son signé Bowers & Wilkins



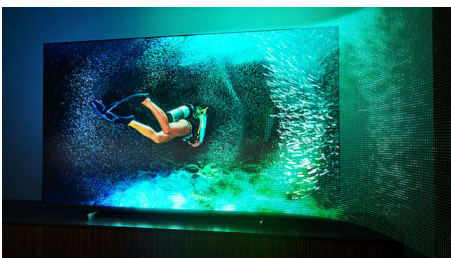
Les acousticiens de légende de Bowers & Wilkins ont conçu une enceinte d'exception, offrant des performances d'un réalisme extraordinaire. Les haut-parleurs orientés vers le haut vous permettent de profiter pleinement de la technologie Dolby Atmos. Le tweeter central contribue à restituer parfaitement les dialogues, quelle que soit l'intensité des scènes.

### Ambilight 4 côtés



Avec la technologie Ambilight 4 côtés de Philips, chaque instant est immersif. Les LED intelligentes disposées tout autour du téléviseur réagissent au contenu à l'écran pour produire un éclairage qui vous captive et vous plonge au cœur de l'action. Lorsque vous en aurez fait l'expérience, vous vous demanderez comment vous avez pu faire sans.

### Téléviseur MiniLED



Votre téléviseur MiniLED Philips prend en charge tous les principaux formats HDR et vous offre une image grand écran vraiment

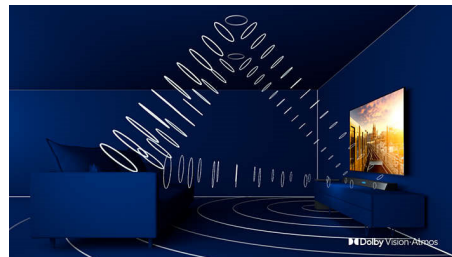
impressionnante, avec des noirs profonds et des couleurs réalistes. La luminosité de plus d'un millier de zones de rétroéclairage intelligentes diminue ou augmente individuellement, afin de créer un contraste net et une réelle profondeur.

### Moteur P5 avec IA



Le processeur Philips P5 avec IA produit une image tellement réelle que vous aurez l'impression de pouvoir y rentrer. Un algorithme d'IA à apprentissage profond traite les images comme le ferait le cerveau humain. Quel que soit le contenu, les détails et le contraste sont réalistes, les couleurs riches et les mouvements fluides.

### Dolby Vision et Dolby Atmos



Grâce à la prise en charge des formats audio et vidéo haut de gamme Dolby, l'image et le son des contenus HDR sont d'une qualité exceptionnelle. Profitez d'une image reflétant parfaitement la vision du réalisateur, accompagnée d'un son ample, clair et profond.

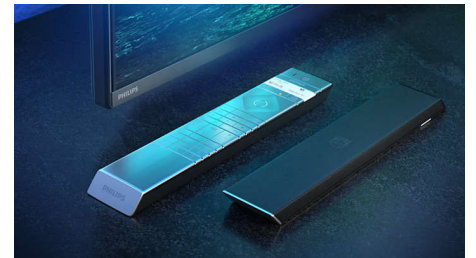
75PML9636/12

### HDMI 2.1 VRR et faible latence



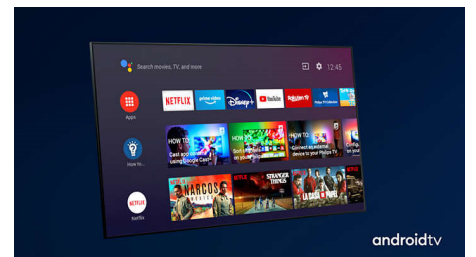
Votre téléviseur Philips bénéficie de la connectivité de pointe HDMI 2.1 et adopte automatiquement une très faible latence lorsque vous commencez à jouer sur votre console. Les technologies VRR et FreeSync sont prises en charge pour un jeu fluide et rapide. Le mode de jeu d'Ambilight vous plonge au cœur de l'action.

### Matériaux de qualité supérieure



Chaque centimètre de ce téléviseur est d'une qualité exceptionnelle : le cadre en métal argenté brossé et poli, le haut-parleur orienté recouvert de tissu Kvadrat, la télécommande au dos recouvert de cuir doux et texturé. Pourquoi se contenter de moins ?

### Un téléviseur Android connecté



Votre téléviseur Philips Android vous permet d'accéder aux contenus de votre choix quand vous le souhaitez. Vous pouvez personnaliser l'écran d'accueil pour afficher vos applications préférées, ce qui facilite la diffusion des films et des émissions que vous aimez. Vous pouvez également reprendre là où vous vous êtes arrêté.

## Téléviseur Android 4K UHD MiniLED

Moteur P5 AI Perfect Picture Engine Un son signé Bowers & Wilkins, Téléviseur Ambilight 4 côtés, Téléviseur Android 189 cm (75")

# Caractéristiques

### Ambilight

- Fonctions Ambilight: Ambilight + Hue intégrés, Musique Ambilight, Mode jeu, S'adapte à la couleur du mur, Mode lounge, AmbiWakeUp, AmbiSleep, Enceintes domestiques sans fil Philips
- Version Ambilight: 4 côtés

### Image/affichage

- Format d'image: 16/9
- Diagonale de l'écran (pouces): 75 pouces
- Diagonale de l'écran (cm): 189 cm
- Afficheur: LED 4K Ultra HD
- Résolution d'écran: 3 840 x 2 160
- Moteur d'images: Moteur P5 AI Perfect Picture Engine
- Amélioration de l'image: Ultra Résolution, Dolby Vision, HDR10+, Wide Color Gamut 95 % DCI/P3, Mode QI IA, CalMAN Ready, Gestion des couleurs ISF, Micro Dimming Premium, Perfect Natural Motion
- Diagonale de l'écran (pouces): 75 pouces

### Résolution d'affichage prise en charge

- Entrées ordinateur sur HDMI1/2: HDMI 2.1 pris en charge, Compatible HDR, HDR10+/HLG
- Entrées ordinateur sur HDMI3/4: HDMI 2.0 pris en charge.
- Entrées vidéo sur HDMI1/2: HDMI 2.1 pris en charge, Compatible HDR, HDR10+/HLG
- Entrées vidéo sur HDMI3/4: HDMI 2.0 pris en charge.

### Tuner/réception/transmission

- TV numérique: DVB-T/T2/T2-HD/C/S/S2
- Lecture vidéo: PAL, SECAM
- Prise en charge MPEG: MPEG-2, MPEG-4
- Guide des programmes de télévision\*: Guide électronique de programmes 8 j.
- Indication de l'intensité du signal
- Télétexte: Hypertexte 1 000 pages
- Compatible HEVC

### Android TV

- Système d'exploitation: Android TV™ 10 (Q)
- Applications intégrées: Google Play Films\*, Google Play Musique\*, Google Search, YouTube, Amazon instant video, BBC iPlayer, Netflix, Amazon Prime Video, Disney+, Application Fitness, Spotify
- Taille de la mémoire (flash): 16 Go\*

### Fonctions de Smart TV

- Interaction utilisateur: SimplyShare
- Télévision interactive: HbbTV
- Programme: Pause TV, Enregistrement USB\*
- Installation facile: Détection automatique des périphériques Philips, Assistant de connexion de périphérique, Assistant d'installation du réseau, Assistant de réglage
- Facilité d'utilisation: Bouton menu Smart unique, Manuel d'utilisation à l'écran
- Mise à niveau micrologicielle possible: Assist. mise à niv. micrologiciel auto, Possibilité de mise à niveau micrologicielle par USB, Mise à niveau micrologicielle en ligne, Téléchargement du micrologiciel en arrière-plan

- Réglages du format d'écran: Basic - Plein écran, Adaptation automatique à la taille de l'écran, Avancé - Repositionnement, Zoom, étirement, Ultra-large
- Télécommande: avec fonction vocale, avec touches rétroéclairées, avec cuir Muirhead
- Assistant vocal\*: Assistant Google intégré, Télécommande avec micro, Fonctionne avec Alexa

### Applications multimédias

- Formats de lecture de vidéos: Conteneurs : AVI, MKV, H.264/ MPEG-4 AVC, MPEG-1, MPEG-2, MPEG-4, HEVC (H.265), VP9, AV1
- Formats de lecture de musique: AAC, MP3, WAV, WMA (v2 à v9.2), WMA-PRO (v9 et v10)
- Prise en charge des formats de sous-titres: .SRT, .SUB, .TXT, .SML
- Formats de lecture de photos: JPEG, BMP, GIF, PNG, 360 Photo, HEIF

### Traitement en cours

- Puissance processeur: Quad Core

### Son

- Audio: Un son signé Bowers & Wilkins, 3.1.2 canaux, Puissance de sortie : 70 W (RMS)
- Configuration des haut-parleurs: 2 haut-parleurs moyennes fréquences 10 W, 2 haut-parleurs hautes fréquences 12,5 W, haut-parleur de graves 20 W
- Codec: AC-4, Dolby Atmos, Dolby Digital MS12 V2.3, DTS-HD (M6)
- Amélioration du son: Son I. A., Dialogues clairs, Amélioration des basses Dolby, Ajusteur de volume Dolby, Mode nuit, Dolby Atmos, EQ IA, DTS Play-Fi

### Connectivité

- Nombre de connexions HDMI: 4
- Fonctionnalités HDMI: 4K, Audio Return Channel (ARC)
- EasyLink (HDMI-CEC): Intercommunication de la télécommande, Contrôle audio du système, Mise en veille du système, Lecture 1 pression
- Nombre de ports USB: 2
- Connexion sans fil: Wi-Fi 802.11 ac, 2 x 2, double bande, Bluetooth® 5.0
- Autres connexions: CI+ (Common Interface Plus), Sortie audio numérique (optique), Connecteur satellite, Ethernet-LAN RJ-45, Sortie casque, Connecteur de service
- HDCP 2.3: Oui sur tous les connecteurs HDMI
- HDMI ARC: Oui pour tous les ports
- HDMI eARC: Oui, sur HDMI2
- HDMI VRR: FreeSync Premium Pro, Oui sur tous les connecteurs HDMI

### Carte énergie UE

- Diagonale de l'écran (pouces): 75
- Classe énergétique pour SDR: E
- Diagonale de l'écran (cm): 189
- Puissance nécessaire en fonctionnement pour SDR: 102 kWh/1 000 h
- Classe énergétique pour HDR: G

- Puissance nécessaire en fonctionnement pour HDR: 156 kWh/1 000 h
- Consommation du téléviseur éteint: S.O.
- Mode veille en réseau: &lt; 2,0 W
- Technologie de dalle utilisée: LED LCD

### Alimentation

- Puissance électrique: 220 - 240 V, 50/60 Hz
- Température ambiante: De 5 °C à 35 °C
- Consommation en veille: &lt; 0,3 W
- Fonctions d'économie d'énergie: Minuterie de mise hors tension automatique, Capteur de luminosité, Image Muet (pour la radio), Mode Eco

### Accessoires

- Accessoires fournis: Brochure légale et de sécurité, Cordon d'alimentation, Guide de démarrage rapide (1), Télécommande, 2 piles AAA, Socle avec solution audio

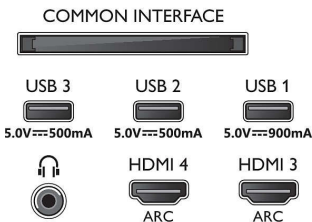
### Design

- Couleurs du téléviseur: Cadre métallique argent
- Design du socle: Solution audio chrome foncé

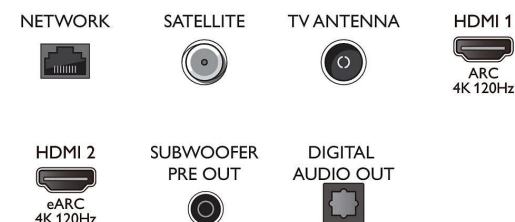


## Connections

### Side



### Bottom



Date de publication  
2023-07-17

Version: 8.3.1

EAN: 87 18863 02889 6

© 2023 Koninklijke Philips N.V.  
Tous droits réservés.

Les caractéristiques sont sujettes à modification sans préavis. Les marques commerciales sont la propriété de Koninklijke Philips N.V. ou de leurs détenteurs respectifs.

[www.philips.com](http://www.philips.com)

\* Le Guide électronique des programmes et la visibilité (jusqu'à 8 jours) varient selon le pays et l'opérateur.

\* Les offres d'applications Android peuvent varier selon le pays. Pour plus d'informations, visitez le site local du Google Play Store.

\* Le téléviseur prend en charge la réception DVB pour les chaînes gratuites. Certains opérateurs DVB peuvent ne pas être pris en charge. Vous trouverez une liste à jour dans la section FAQ du site Web d'assistance de Philips. Pour certains opérateurs, un abonnement et un accès conditionnel sont exigés. Pour plus d'informations, contactez votre opérateur.

\* L'application Philips TV Remote et les fonctionnalités varient selon le modèle de téléviseur, l'opérateur, le pays, le modèle de smartphone et son système d'exploitation. Pour plus d'informations, visitez [www.philips.com/TVRemoteapp](http://www.philips.com/TVRemoteapp).

\* Enregistrement USB uniquement pour les chaînes numériques. Les enregistrements peuvent être limités par des droits de reproduction télévisuelle (CI+). Des restrictions sont susceptibles de s'appliquer selon le pays ou la chaîne.

\* Ce téléviseur contient du plomb uniquement dans certaines parties ou certains composants pour lesquels aucune solution alternative n'existe conformément aux clauses de non-responsabilité de la directive RoHS.

\* Taille de la mémoire (flash) : 16 Go ; espace disque véritablement disponible sujet à variation (en fonction par exemple des applications (pré-)installées, du système d'exploitation installé, etc.)

\* Une connexion HDMI est nécessaire pour les barres de son, enceintes ou autres périphériques audio.

\* Amazon Premium est disponible dans certaines langues et certains pays.

\* L'Assistant Google est disponible sur les téléviseurs Philips Android fonctionnant sous Android O (8) ou une version ultérieure. L'Assistant Google est disponible dans certaines langues et certains pays.

\* Abonnement Netflix requis. Sous réserve des conditions sur <https://www.netflix.com>

\* Abonnement Disney+ requis. Sous réserve des conditions de <https://www.disneyplus.com> (c) 2020 Disney et de ses entités liées. Disney+ est disponible dans certaines langues et certains pays.

\* Rakuten TV est disponible dans certaines langues et certains pays.

\* Amazon, Alexa et tous les logos associés sont des marques commerciales de Amazon.com, Inc. ou de ses filiales. Amazon Alexa est disponible avec certaines langues et dans certains pays.