

# PHILIPS

## Dòng 7000

## Hair Dryer

ThermoShield Advanced

Ion nước, ion khoáng, ion gấp 8 lần

Tăng độ bóng cho tóc 60%\*\*\*\*\*

Sấy khô nhanh 4 phút



BHD720/10



Nhanh hơn 20%\*. Nhẹ hơn\*\*. Không bị hư tổn do nhiệt\*\*\*\*\*.

với Công nghệ ThermoShield Advanced

Sấy tóc nhanh khô với Máy sấy tóc Dòng 7000 của Philips. Công nghệ ThermoShield Advanced chủ động cảm nhận và kiểm soát nhiệt độ không khí của máy sấy để bảo vệ tóc bạn không bị hư tổn do nhiệt\*\*\*\*\*.

#### Dễ sử dụng

- Đầu sấy tạo kiểu từ tính gắn dễ dàng
- Đầu tán khí tạo kiểu tóc dày có đầu sấy tạo kiểu từ tính

#### Dễ sử dụng

- Điều chỉnh nhiệt và tốc độ quạt cho mọi kiểu tóc và phong cách
- Hiện nhẹ hơn 20% để tạo kiểu thoải mái\*\*

#### Chăm sóc cho mái tóc của bạn

- Ion nước mang lại độ ẩm cho mái tóc của bạn
- Các ion khoáng bảo vệ khỏi tia UV\*\*\*\*\*
- Hệ thống chăm sóc ion với nhiều ion gấp 8 lần\*\*\*\*\*
- Chế độ Nóng & Lạnh thông minh giúp tóc bóng mượt hơn tới 60%\*

#### Trải nghiệm sấy tóc nhanh khô

- Luồng khí mạnh mẽ giúp sấy khô nhanh hơn 30%\*\*\*\*

#### Bền vững

# Những nét chính

## ThermoShield Advanced\*\*\*\*\*



Hệ thống cảm biến kép liên tục đọc nhiệt độ trong phòng của bạn và chủ động điều chỉnh nhiệt độ sấy 24.000 lần mỗi phiên để bảo vệ tóc bạn không bị quá nóng. Tận hưởng nhiệt độ sấy phù hợp hơn 25% trong bất kỳ môi trường nào\*\*\*\*\*.

## Luồng không khí mạnh mẽ\*\*\*



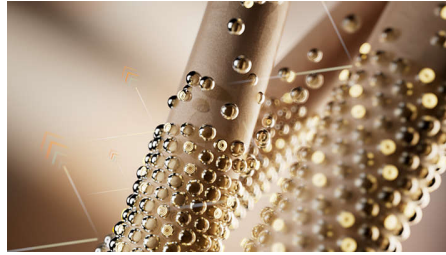
Các cánh quạt cải tiến và máy sưởi được thiết kế đặc biệt của máy sẽ giúp làm khô tóc của bạn chỉ trong 4 phút\*\*\*.

## Ion nước



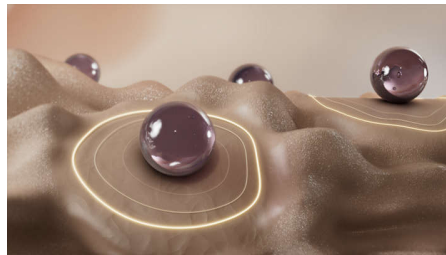
Bổ sung độ ẩm cho mái tóc mềm mại, bóng khỏe. Công nghệ ion hóa nước tạo ra hàm lượng nước cao hơn 1000 lần so với khi không có máy ion hóa.

## Ion khoáng\*\*\*\*



Giữ cho mái tóc của bạn suôn mượt và đàn hồi. Công nghệ ion khoáng bảo vệ mái tóc của bạn chống lại những tổn thương bề mặt do tia UV gây ra\*\*\*\*.

## Hệ thống chăm sóc ion\*\*\*\*\*



Các ion tăng cường độ bóng cho mái tóc của bạn để tạo kiểu bóng mượt, không bị xoăn. Hệ thống ion mạnh mẽ của chúng tôi tạo ra tới 80 triệu ion mỗi phiên sấy tóc\*\*\*\*\*.

## Hiện nhẹ hơn 20%\*\*



Thiết kế công thái học của máy sấy tóc hiện nhẹ hơn 20% để vừa sấy tóc thoải mái vừa tạo kiểu dễ dàng\*\*.

## Chế độ Nóng & Lạnh thông minh\*



Tính năng thông minh mang lại sự cân bằng giữa không khí nóng và lạnh giúp tăng độ bóng cho tóc\*. Công nghệ này phát hiện nhiệt độ môi trường của bạn để mang lại trải nghiệm sấy khô thoải mái lý tưởng quanh năm.

## 8 chế độ cài đặt nhiệt và tốc độ



Điều chỉnh phong cách của bạn với 4 cài đặt nhiệt và 2 tốc độ quạt trên bảng đèn LED trực quan. Sử dụng nút Cool Shot để tạo kiểu cho tóc, đây là tính năng cần có đối với người tạo kiểu tóc chuyên nghiệp.

## Sử dụng năng lượng ít hơn 22%\*\*\*\*\*



Máy sấy tóc sử dụng năng lượng ít hơn 22% trong khi vẫn mang lại kết quả sấy khô và tạo kiểu tóc chuyên nghiệp\*\*\*\*\*.

# Các thông số

## Phụ tùng gắn

Đầu sấy: 11 m

Đầu tán khí từ tính

## Đặc điểm kỹ thuật

Công suất: 1800 W

Điện áp: 220-240 V

Động cơ: DC

Chiều dài cáp: 1,8 m

## Đặc điểm

Móc treo bảo quản

Chế độ cài đặt nhiệt/tốc độ: 8

## Dịch vụ

Bảo hành 2 năm toàn cầu

## Công nghệ chăm sóc

Công nghệ lon: lon gấp 8 lần, lon nước, lon khoáng

