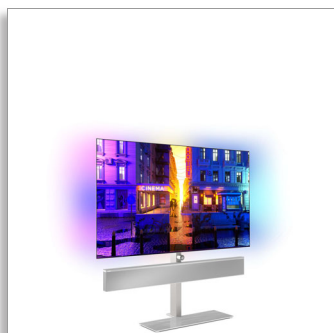


Philips OLED+
4K UHD Android TV –
Bowers & Wilkinsi heli

Bowers & Wilkinsi heli

Neljakülgse Ambilightiga TV
Pildiparandusmootor P5 AI Dual
164 cm (65") Android TV



65OLED986

Telekas, oma valdkonna tipp.

OLED+ 4K UHD Android TV

OLED+ teleriga teie kodu südames, on iga hetk teekond millegi erilise poole. Sukelduge hingematvalt realistlikku pilti. Sukelduge maagilisse Ambilighti. Olge evelil Bowersi ja Wilkinsi avarast helist.

Vapustav pilt. Bowers & Wilkinsi heli.

- Pilt on tõetruu olenemata sellest, mida te vaatate. P5 AI pildiparandusmootor.
- Kinolik pilt ja heli. Dolby Vision and Dolby Atmos.
- 3.0 helisüsteem. Rippheli ümbris.
- ContinuumTM koonusbassi/kesksageduse draiverid.
- Ülemine kõrgsageduskõlar. Laitmatule dialoogile.

Sisu teie käeulatuses.

- Hääljuhtimine. Google Assistant. Töötab Alexa-ga.
- Mitmes toas kasutatav heli. DTS Play-Fi
- Lihtsalt nutikas. Android TV.

Meie ülim kogemus.

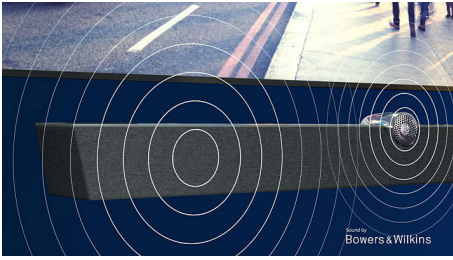
- Kaasahaarav neljakülgne Ambilight.
- Tiptasemel disain – Alates alusest ja lõpetades kaugjuhtimispuuldiga
- Suurepärase mängukogemus. Väike viiteaeg mis tahes konsooli puhul.
- Vahe on tõeline. Philipsi OLED+ TV HDR-iga.

PHILIPS

4K UHD Android TV – Bowers & Wilkins heli
Bowers & Wilkins heli Neljakülge Ambilightiga TV, Pildiparandusmootor P5 AI Dual, 164 cm (65") Android TV

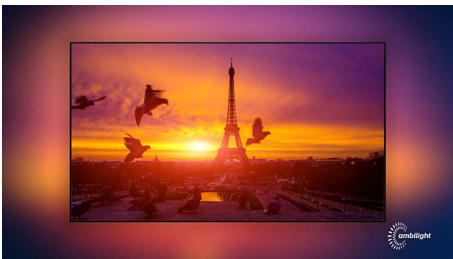
Esiletõstetud tooted

Bowers & Wilkins heli



Sukelduge filmidesse, etendustesse ja muusikasse. Eksklusiivses Bowers & Wilkins'i helikambris on Continuum™ koonusdraiverid ja Bowers & Wilkins'i ikooniline kõrgsageduskõlarid disain. Dialog on selge ja loomulik. Efektid täidavad toa. Helilained hõljuvad. Laulud ärkavad ellu.

Neljakülge Ambilight



Philipsi neljakülge Ambilightiga tundub iga moment käegakatsutavam. Teleri ümber olevad nutikad LED-tuled reageerivad ekraanil toimuvale ja tekitavad kaasahaarava kuma. Kui olete seda kord proovinud, ei taha te sellest kunagi loobuda.

P5 AI pildiparandusmootor



Kaks AI-ga protsessorit esitavad nii äärmiselt tõetruu pildi - võib jääda mulje, et võiksite pilti sisse astuda. Süvaõppimisvõimega algoritm töötleb kujutisi sarnaselt inimajule. Ei ole vahet, mida te vaatate - kõik esitatakse elutruude üksikasjade ja kontrastiga, rikkalikes värvides ja sujuva liikumisega.

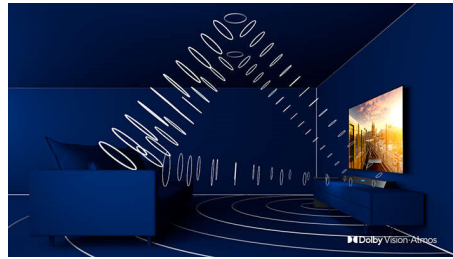
Philips OLED+ TV HDR-iga

OLED+

The difference is real.

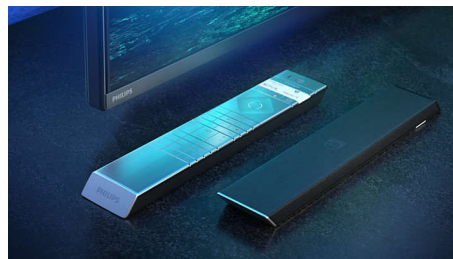
Philips 4K UHD OLED+ TV ühildub kõigi peamiste HDR-vormingutega. Olenemata sellest, kas vaatate viimast kohustuslikus vaatamisjärjekorras olevat seriaali või spordimängu, esitatakse kõik stseenid rikkalike üksikasjadega. Kui vaatate või mängite tugevalt valgustatud ruumis, kohandab teler pilti automaatselt.

Dolby Vision ja Dolby Atmos.



Dolby kvaliteetse heli- ja videovormingute toetamine tähendab, et vaadatav või mängitav HDR-sisu esitatakse äärmiselt elutruult. Saate nautida pilti, mis peegeldab režissööri nägemust ja kogete ruumikat, väga selget ja sügavat heli. Sobib suurepäraselt iga filmi, saate ja mängu jaoks.

Tiipsemel materjalid

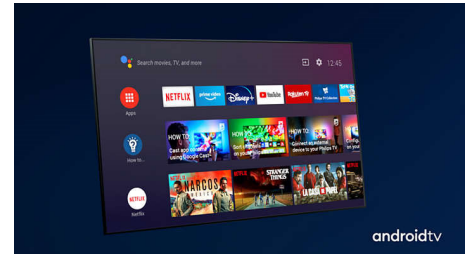


Tiipsemel materjalid muudavad selle OLED+ teleri puhul kõike. Mikroõrgust kõlarivõre on kaetud kauni ruudulise villasegust riidega, samal ajal kui eristatud kõrgsageduskõlar on kaetud poleeritud metalliga. Taustavalgusega

65OLED986/12

kaugjuhtimispult on viimistletud pehme ja jätkusuutlikult toodetud Muirhead'i nahaga.

Lihtsalt nutikas. Android TV



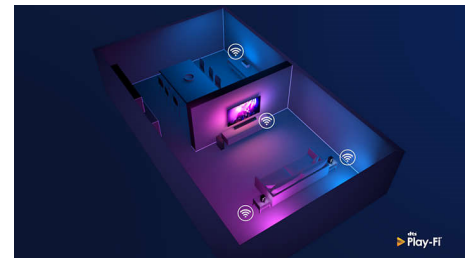
Teie Philipsi Android TV tagab teile soovitud sisu ja just siis, kui te seda vajate. Saate lisada avakuvale oma lemmikrakendusi, mis muudavad armastatud filmide ja sarjade käivitamise eriti lihtsaks. Lisaks võite jätkata sealt, kus te ennist pooleni jäite.

HDMI 2.1 VRR ja väike viiteaeg



Teie Philips OLED+ TV võimaldab uue põlvkonna mänguvahenditest viimast võtta. Kui oma konsooli sisse lülitate, siseneb TV automaatselt spetsiaalsesse mängurežiimi, mis tagab kiirelt reageeriva mängu ja usumatult sujuva graafika. Ambilighti mängurežiim kannab mängupõnevuse ruumi üle.

DTS Play-Fi-ga ühilduv



DTS Play-Fi abil saate ühendada oma Philipsi teleri mis tahes toas asuvate ühilduvate kõlaritega. Kas teil on köögis juhtmevabad kõlarid? Kuulake filmi suupistete tegemise ajal või pidage spordikommentaaredega sammu jooke valmistades.



4K UHD Android TV – Bowers & Wilkins heli

Bowers & Wilkins heli Neljakülge Ambilightiga TV, Pildiparandusmootor P5 AI Dual, 164 cm (65") Android TV

Spetsifikatsioon

Ambilight

- Ambilighti funktsioonid: Sisseehitatud Ambilight+hue, Ambilight muusikas, Mängurežiim, Kohandamine seinavärviga, Salongi režiim, AmbiSleep, AmbiWakeup, Päikesetõusu alarm
- Ambilighti versioon: 4-külgne

Pilt/Ekraan

- Kuvasuhe: 16 : 9
- Ekraani diagonaalsuurus (tollides): 65 tolli
- Ekraani diagonaalsuurus (sentimeetrites): 164 cm
- Ekraan: 4K Ultra HD OLED
- Paneeli eraldusvõime: 3840 × 2160
- Pildimootor: Pildiparandusmootor P5 AI Dual
- Pildiparandus: Ülikõrge lahutusvõime, Micro Dimming Perfect, Laia värvigammas 99% DCI/P3, Dolby Vision, HDR10+, Perfect Natural Motion, A.I. PQ-režiim, CalMAN-i valmidusega, ISF värvihaldus

Toetatavad ekraani lahutusvõimed

- Arvutisensendid HDMI1/2: HDMI2.1 tugi, kuni 4K 120 Hz*, HDR-toega, HDR10+/ HLG
- Arvutisensendid HDMI3/4: HDMI2.0 tugi
- HDMI1/2 videosensendid: HDMI2.1 tugi, kuni 4K 120Hz*, HDR-toega, HDR10+/ HLG
- HDMI3/4 videosensendid: HDMI2.0 tugi

Tuuner/Vastuvõtt/Ülekanne

- Digi-TV: DVB-T/T2/T2-HD/C/S/S2
- Video taasesitus: PAL, SECAM
- MPEG-tugi: MPEG2, MPEG4
- Telekava*: 8 päeva elektrooniline telekava
- Signaalitugevuse näidik
- Teletekst: 1000 lehekülge hüperteksti
- HEVC tugi

Android TV

- OS: Android TV™ 10 (Q)
- Eelnevalt paigaldatud rakendused: Google Play filmid*, Google Play muusika*, Google Search, YouTube, Amazoni video, Amazon Prime Video, BBC iPlayer, Disney+, Fitness App, Netflix, Spotify
- Mälu maht (väikmälu): 16 GB*

Smart TV funktsioonid

- Kasutaja interaktsioon: SimplyShare
- Interaktiivne TV: HbbTV (Hybrid Broadcast Broadband TV)
- Saadet: Pause TV, USB-seadmele salvestamine*
- Lihne installeerida: Leib automaatselt Philipsi seadmed, Seadmete ühendamisviisard, Võrgu installimisviisard, Seadistusviisard
- Kergesti kasutatav: Mitmfunktsiooniline nutikas menüünupp, Ekraanile kuvatav kasutusjuhend
- Uuendatav püsivara: Püsivara automaatse uuendamise viisard, Püsivara on uuendatav USB kaudu, Püsivara on uuendatav võrgu kaudu
- Ekraaniformaadi reguleerimine: Standardne – täida kogu ekraan, Ekraanile mahutamise, Ettenihutamise, Suumimise, venitamise, Laiekraan
- Kaugjuhtimispuult: hääljuhitmisega, valgustatud nuppudega,

Muirheadi nahaga

- Häälassistent*: Sisseehitatud Google Assistant, RC koos mikrofoniga, Töötab Alexa

Multimeedia rakendused

- Videositusvormingud: Pakendvormingud: AVI, MKV, H264/ MPEG-4 AVC, MPEG-1, MPEG-2, MPEG-4, VP9, HEVC (H.265), AV1
- Muusikaesitusvormingud: AAC, MP3, WAV, WMA (v2 kuni v9.2), WMA-PRO (v9 ja v10)
- Toetatud subtiitrite formaadid: .SRT, .SUB, .TXT, .SMI
- Pildiesitusvormingud: JPEG, BMP, GIF, PNG, 360 foto, HEIF

Töötlus

- Töötlusvõimsus: Neljatuumaline

Heli

- Audio: Bowers & Wilkins heli, 3.0 kanal, Väljundvõimsus: 70 vatti (RMS)
- Kõlari konfiguratsioon: 23,3W x3
- Koodek: AC-4, Dolby Atmos, DTS-HD (M6), Dolby Digital MS12 V2.5
- Heli täiustused: A.I. heli, Selge dialoog, Dolby Atmos, Dolby Bass Enhancement, Dolby Volume Leveler, Öörežiim, A.I. EQ

Ühenduvus

- HDMI-pesade arv: 4
- HDMI funktsioonid: 4K, Heli tagasisidekanal
- EasyLink HDMI-CEC: Puldi signaali edastus, Süsteemi heli juhtimine, Süsteemi ooterežiimi lülitamine, Esitamine ühe vajutusega
- USB-pesade arv: 3
- Juhtmeta ühendus: Wi-Fi 802.11ac, 2 × 2, kahe süsteemne, Bluetooth 5.0
- Muud liidesed: Common Interface Plus (CI+), Digitaalne helisend (optiline), Ethernet-LAN RJ-45, Kõrvaklapiväljund, Satelliitühendus, Hoolduspistik
- HDCP 2.3: Jah, on kõigil HDMI pesadel
- HDMI ARC: Jah, kõikidel portidel
- HDMI eARC: Jah, on HDMI2-l
- HDMI VRR: FreeSync Premium, Jah, HDMI1 ja HDMI2 puhul

EL-i energiakaart

- EPREL-i registreerimisnumbrid: 779378
- Ekraani diagonaalsuurus (tollides): 65
- SDR-i energiklass: G
- Ekraani diagonaalsuurus (sentimeetrites): 164
- SDR-i sisselülitatud režiimi voolutarve: 138 kWh/1000 h
- HDR-i energiklass: G
- HDR-i sisselülitatud režiimi voolutarve: 110 kWh/1000 h
- Väljalülitatud seadme võimsustarve: Pole saadaval
- Võrguga ühendatud ooterežiim: &t; 2,0 W
- Kasutatud ekraanitehnoloogia: OLED

Võimsus

- Toiteallikas: Vahelduvvool 220–240 V, 50–60 Hz
- Ümbrisev temperatuur: 5 °C kuni 35 °C
- Energia tarve ooterežiimis: &t; 0,3 W
- Energiasäästufunktsioonid: Automaatse väljalülituse taimer,

65OLED986/12

Valgusensor, Pildi väljalülitamine (raadio kuulamiseks), Okorežiim

Tarvikud

- Komplektis olevad tarvikud: Juriidilise teabe ja ohutusnõuete brošüür, Toitejuhe, Kiirjuhend (1), Harjatud viimistlusega alusplaat, Metallist püstugi, 2 x AAA-patareid, Kaugjuhtimispuult, 1 püsttoega helisüsteem
- Seinakinnitusplaat

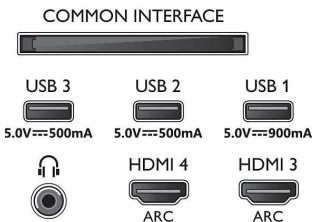
Disain

- Teleri värvid: Kroomitud servadega raam
- Aluse disain: Hõbedane harjatud plaat, Hõbedane kroomitud helilahendus

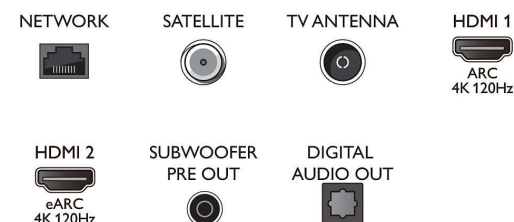


Connections

Side



Bottom



Väljalaske kuupäev
2023-07-17

Versioon: 7.0.1

EAN: 87 18863 02944 2

© 2023 Firma Koninklijke Philips N.V.
Kõik õigused kaitstud

Spetsifikatsioone võib muuta ette teatamata
Kaubamärgid kuuluvad firmale Koninklijke Philips N.V.
või vastavatele omanikele.

www.philips.com

- * 4K2K 120 Hz sisendvorming on sisemiselt viidud 4K1K eraldusvõimeni
- * Elektrooniline saatetava ja selle tegelik vaadatav (kuni 8 päeva) sõltub riigist ja operaatorist.
- * Pakutav Androidi rakenduste valik on riigiti erinev. Täpsema teabe saamiseks külastage oma riigi Google Play Store'i tootelehte.
- * Teler toetab vabade kanalite DVB-vastuvõttu. Teler ei pruugi toetada teatud DVB-operaatoreid. Värske loendi leiate Philipsi klientide veebisaidi jaotisest KKK. Mõnede operaatorite puhul on vajalik tingimusjuurdepääs ja teenuse tellimus. Pöörduge lisateabe saamiseks oma operaatori poole.
- * Philipsi rakendus TV Remote ja sellega seotud funktsioonid sõltuvad nii teleri mudelist, operaatorist ja riigist kui ka nutiseadme mudelist ja operatsioonisüsteemist. Lisateabe saamiseks külastage veebilehte: www.philips.com/TVRemoteapp.
- * Smart TV rakenduste pakumised on saadaval nii teleri mudelist kui ka riigist. Lisateabe saamiseks külastage veebilehte: www.philips.com/smarttv.
- * USB kaudu salvestamine on võimalik vaid digikanalitel, salvestamine võib olla piiratud saate kopeerimisvõimega (CI+). Võidakse kohaldada riigi ja kanali piiranguid.
- * Pliid sisaldavad ainult teleri teatud osad või komponendid, mille puhul alternatiivsed tehnoloogiad puuduvad (vastavalt RoHS-direktiivi olemasolevate erandite klausile).
- * Amazon, Alexa ja kõik seotud logod on ettevõtte Amazon.com, Inc. või selle sidusettevõtete registreeritud kaubamärgid. Amazon Alexa on saadaval valitud keeltes ja riikides.
- * Amazon Prime on saadaval valitud keeltes ja riikides.
- * Vajalik Disney+ tellimus. Tingimused leiate veebisaidilt <https://www.disneyplus.com>. © 2020 Disney ja sellega seotud juriidilised üksused. Disney+ on saadaval valitud keeltes ja riikides.
- * Google Assistant on saadaval Philipsi Androidi teleritel, mille operatsioonisüsteem on Android O (8) või uuem. Google Assistant on saadaval valitud keeltes ja riikides.
- * Mäluruum (väikmälu): 16 G, tegelik vaba mäluruum võib erineda (sõltub näiteks (eel)installitud rakendustest, operatsioonisüsteemist jne)
- * Vajalik Netflix'i tellimus. Tingimused leiate veebisaidilt <https://www.netflix.com>.
- * Rakuten TV on saadaval valitud keeltes ja riikides.