

Philips Cineos
Τηλεόραση Flat TV
widescreen

107 εκ. (42")
LCD
HD Ready

42PF9830



Βελτιώστε την οπτική σας εμπειρία

με τεχνολογία Pixel Plus 2 HD και Ambilight 2

Απολαύστε την απόλυτη οπτική εμπειρία με την Flat TV Cineos της Philips, με Pixel Plus 2 HD, Ambilight 2, τεχνολογία true HD LCD και μηχανοκίνητη περιστρεφόμενη βάση. Η τεχνολογία Connected Planet σας παρέχει μεγαλύτερη πρόσβαση σε περιεχόμενο πολυμέσων.

Προηγμένη σύνδεση στα προϊόντα ήχου/βίντεο

- Υπερσύγχρονη και υψηλής ποιότητας συνδεσιμότητα HDMI και DVI-I

Η ομορφιά βρίσκεται στις λεπτομέρειες

- 2 ενσωματωμένα ηχεία NXT Monolith για καταπληκτική απόδοση
- Συμπεριλαμβάνεται ειδική βάση με μηχανοκίνητη περιστροφή

Γίνετε αυτόπτης μάρτυρας

- Οθόνη LCD Full HD, 1920x1080p
- HD Ready για προβολή σημάτων HD υψηλής ποιότητας
- Pixel Plus 2 HD για μεγαλύτερη λεπτομέρεια, βάθος και ευκρίνεια
- Το ενεργό Ambilight 2 καναλιών βελτιώνει την οπτική εμπειρία

Τέλεια ποιότητα ψηφιακών φωτογρ.

- Αποκτήστε πρόσβαση σε φωτογραφίες, μουσική και ταινίες μέσω PC-link
- Δυνατότητα ασύρματης σύνδεσης σε PC
- Υποδοχή USB και κάρτας μνήμης για άμεση αναπαραγωγή πολυμέσων

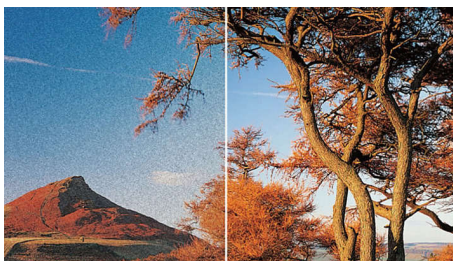
PHILIPS

Χαρακτηριστικά

Οθόνη LCD Full HD, 1920x1080p

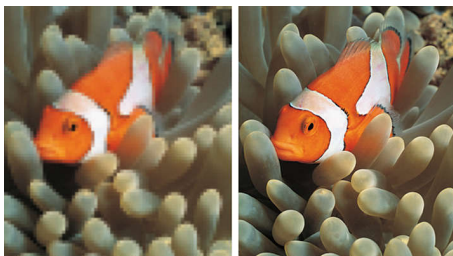
Οθόνη με ανάλυση Full HD. Με κορυφαία τεχνολογία οθόνης LCD, παρέχει πλήρη ανάλυση HD ευρείας οθόνης 1080 προοδευτικών γραμμών, 1920 pixel η κάθεμία. Αποδίδει βέλτιστη ποιότητα εικόνας για σήματα εισόδου HD με έως και 1080 γραμμές. Παρέχει εξαιρετικές εικόνες προοδευτικής σάρωσης, χωρίς τρεμόπαιγμα, με βέλτιστη φωτεινότητα και υπέροχα χρώματα. Η ζωντανή και ευκρινής εικόνα διασφαλίζει βελτιωμένη οπτική εμπειρία.

HD Ready



Απολαύστε την εξαιρετική ποιότητα εικόνας που προσφέρουν τα σήματα υψηλής ευκρίνειας και συνδεθείτε με πηγές HD, όπως HDTV settor box ή δίσκο Blue-ray. Το HD Ready είναι μια προστατευμένη προδιαγραφή που προσφέρει καλύτερη ποιότητα εικόνας σε σύγκριση με την προοδευτική σάρωση. Συμμορφώνεται με τα πρότυπα της EICTA για να προσφέρει μια οθόνη HD με ανάλυση και ποιότητα εικόνας υψηλής ευκρίνειας. Διαθέτει αναλογική υποδοχή YPbPr και μη συμπίεσμένη ψηφιακή σύνδεση DVI ή HDMI, με υποστήριξη HDCP. Εμφανίζει σήματα των 720p και 1080i σε συχνότητα 50 και 60Hz.

Pixel Plus 2 HD



Το Pixel Plus 2 HD συνδυάζει μεγάλη ευκρίνεια, φυσικές λεπτομέρειες, αυξημένο

βάθος, ζωντανά χρώματα και ομαλή, φυσική κίνηση εικόνας από τυπικά τηλεοπτικά σήματα, σήματα υψηλής ευκρίνειας και πηγές πολυμέσων. Κάθε ρixel της εισερχόμενης εικόνας βελτιώνεται ώστε να ταιριάζει καλύτερα με τα περιβάλλοντα ρixel, έχοντας ως αποτέλεσμα πιο φυσική εικόνα. Τα είδωλα σε συμπίεσμένο περιεχόμενο πολυμέσων εντοπίζονται και ελαχιστοποιούνται, διασφαλίζοντας ότι η εικόνα είναι ευκρινής και πεντακάθαρη.

Ambilight 2 καναλιών



Το Ambilight συμβάλλει εντυπωσιακά στη συνολική οπτική εμπειρία καθώς παράγει περιβάλλοντα φωτισμό που συμπληρώνει τα χρώματα και την φωτεινότητα της εικόνας στην οθόνη. Προσθέτει μια νέα διάσταση στην οπτική εμπειρία και σας βυθίζει πλήρως στο περιεχόμενο που παρακολουθείτε. Δημιουργεί ατμόσφαιρα, προσφέρει πιο άνετη θέαση και βελτιώνει τη λεπτομέρεια, την αντίθεση και το χρώμα της εικόνας. Το Ambilight ρυθμίζει αυτόματα και ανεξάρτητα τα χρώματά του σύμφωνα με το περιεχόμενο που αλλάζει στην οθόνη.

Ηχεία Flat NXT Monolith

Η πρωτοποριακή τεχνολογία NXT surface sound έχει βελτιωθεί σε τεχνολογία ηχείων monolith. Η τελευταία, ως μεμβράνη των ηχείων χρησιμοποιεί την εξωτερική επιφάνεια του περιβλήματος της τηλεόρασης. Τα ηχεία είναι αόρατα, η σχεδίαση εντυπωσιακή και η εκπομπή του ήχου κρυστάλλινη.

Παρεχόμενη μηχανοκίνητη περιστρεφόμενη βάση

Η βάση υψηλής ποιότητας είναι ειδικά σχεδιασμένη για αυτή την τηλεόραση και διευκολύνει την τοποθέτηση της Flat TV.

Ελέγξτε με την άκρη των δαχτύλων σας την κατάλληλη οπτική γωνία και τον μηχανισμό περιστροφής που ρυθμίζεται από το τηλεχειριστήριο. Κινείται σε γωνία περιστροφής μέχρι 60 μοιρών (30 μοίρες σε κάθε κατεύθυνση), με θέσεις μνήμης για την κεντρική και την "προηγούμενη θέση". Στο πίσω μέρος υπάρχει σύστημα απόκρυψης των καλωδίων. Η βάση είναι σχεδιασμένη για να ταιριάζει με την αντίστοιχη επιδαπέδια βάση.

PC-link

Το PC-link παρέχει εύκολη πρόσβαση σε προσωπικά αρχεία ψηφιακών μέσων και σε online περιεχόμενο πολυμέσων*. Τα πρότυπα Ethernet (LAN) και WiFi χρησιμοποιούνται για ενσύρματη και (προαιρετικά) ασύρματη** σύνδεση και εξασφαλίζουν διαλειτουργικότητα. Δείτε ψηφιακές φωτογραφίες, βίντεο και μουσικά αρχεία που έχετε στον υπολογιστή μέσω του οικιακού δικτύου LAN. Το έξυπνο περιβάλλον χρήσης της τηλεόρασης και το Multimedia Manager της Philips για το PC σας, καθιστούν το PC-link διαθέσιμο με το πάτημα ενός κουμπιού (* απαιτείται λειτουργία PC-LAN ** Απαιτείται πρόσθετη συσκευή 'Ethernet-bridge')

Υποδοχή USB και κάρτας μνήμης

Δείτε και μοιραστείτε τις ταινίες, τις φωτογραφίες και τη μουσική σας. Η υποδοχή κάρτας μνήμης δέχεται κάρτες τύπου Compact Flash I και II, Memory Stick, SD Card / Mini SD Card, Smart Media, Micro Drive (μέχρι 2 GB) και Multi Media Card. Συνδέστε την κάρτα μνήμης στην υποδοχή της τηλεόρασης και αποκτήστε πρόσβαση στα αρχεία που αποθηκεύσατε στην κάρτα. Η υποδοχή USB επιτρέπει την πρόσβαση σε αρχεία πολυμέσων από τις περισσότερες κάρτες USB-stick και τις περισσότερες ψηφιακές φωτογραφικές μηχανές (συσκευή κλάσης μνήμης USB).

Προδιαγραφές

Ambilight

- Χαρακτηριστικά Ambilight: Ambilight 2 καναλιών, Αυτόμ. προσαρ. σε περιεχόμενο βίντεο, Έλεγχος 2 καναλιών αριστερά/δεξιά
- Ρυθμίσεις χρωμάτων: Πολλά χρώματα
- Λειτουργία αχνού φωτισμού: Χειροκίνητη και μέσω αισθητήρα φωτός
- Προρυθμισμένες λειτουργίες: 2 προρυθμισμένα & 1 προσωπικό χρώμα, 4 λειτουργίες Active Adaptive

Εικόνα/Οθόνη

- Αναλογία Εικόνας: 16:9
- Μήκος διαγωνίου οθόνης (ίντσες): 42 ίντσες
- Μήκος διαγωνίου οθόνης (μετρικό): 107 εκ.
- Έγχρωμο περίβλημα: Pearl White Silver(11092)
- Ανάλυση οθόνης: 1920x1080p
- Φωτεινότητα: 550 cd/m²
- Βελτίωση εικόνας: Προσοδευτική σάρωση, Τρισδιάστατο κτενοειδές φίλτρο 3D, Active Control + Αισθητήρας φωτός, Ψηφιακή τεχνολογία Natural Motion, Jagged Line Suppression, Movie Plus, Widescreen Plus, Pixel Plus 2 HD, Βελτίωση δυναμικής αντίθεσης
- Τύπος οθόνης: LCD Full HD W-UXGA Act. matrix
- Αντίθεση δυναμικής οθόνης: 4000:1
- Χρόνος απόκρισης (τυπικός): 8 ms
- Γωνία προβολής (Οριζόντια): 176 μοίρες
- Γωνία προβολής (Κατακόρυφη): 176 μοίρες
- Βελτίωση οθόνης: Οθόνη με αντανάκλαστική επικάλυψη

Υποστηριζόμενη ανάλυση οθόνης

- Φορμά Η/Υ: 640 x 480, 60Hz, 800 x 600, 60Hz, 1024 x 768, 60Hz
- Φορμά βίντεο: 640 x 480i - 1Fh, 640 x 480p - 2Fh, 720 x 576i - 1Fh, 720 x 576p - 2Fh, 1280 x 720 p - 3Fh, 1920 x 1080i - 2Fh

Δέκτης/Λήψη/Μετάδοση

- Είσοδος κεραίας: Ομοαξονική 75 ohm (IEC75)
- Ζώνες δέκτη: Hyperband, S-Channel, UHF, VHF
- TV system (Τηλεοπτικό σύστημα): PAL, SECAM
- Αναπαραγωγή βίντεο: NTSC, PAL, SECAM

Εφαρμογές πολυμέσων

- Digital Content Management: Συσκευή ανάγνωσης ψηφιακών μέσων

- Συνδέσεις πολυμέσων: Ethernet-UTP5, UPnP, USB, Wi-Fi (προαπ. γέφυρα Ethernet)
- Φορμά αναπαραγωγής: Divx 5, Ακίνητες εικόνες JPEG, MP3, MPEG1, MPEG2, MPEG4, Αρχεία προβολής slide (.alb), XviD
- Τύποι κάρτας μνήμης: Compact Flash τύπου I, Compact Flash τύπου II, Memory Stick, Microdrive, Κάρτα πολυμέσων (MMC), Κάρτα Secure Digital (SD), Κάρτα Smart Media

Άνεση

- Προστασία παιδιών: Κλειδώμα για τα παιδιά +Γονικός Έλεγχος
- Ευκολία εγκατάστασης: Αυτόματη ονομασία προγραμμάτων, Αυτόματη ρύθμιση καναλιών, Σύστημα αυτόματου συντονισμού (ATS), Αυτοστορε, Ψηφιακός συντονισμός PLL, Plug & Play
- Ευκολία στη χρήση: Προβολή επί της οθόνης, Λίστα προγραμμάτων, Smart Picture, Smart Sound
- Ρολόι: Έξυπνο ρολόι
- Βελτίωση σύνδεσης: Easy link
- Ρυθμίσεις φορμά οθόνης: 6 λειτουργίες ευρείας οθόνης, Αυτόματο φορμά, Μετατόπιση υποτίτλων & επικεφαλίδων, Επέκταση ταινίας σε 14:9, Διεύρυνση 16:9, Ευρεία οθόνη, 4:3, Super Zoom, Ζουμ υποτίτλων
- Τηλεχειριστήριο: Amp, DVD, DVD-R, Σάβ, Παγκοσμίου χρήσης, με δυνατ. εκμάθησης, VCR
- Τύπος τηλεχειριστηρίου: RC4310
- Teletext: Hypertext 1.200 σελίδων
- Εικόνα σε εικόνα: Διπλή οθόνη πλήρους προβολής (2 δέκτες), Μωσαϊκό, Διπλή οθόνη με κείμενο
- Βελτιώσεις Teletext: Habit Watch, Γραμμή πληροφόρησης προγράμματος

Ήχος

- Ισχύς (RMS): 3x15W
- Σύστημα ήχου: Εικονικό Dolby Digital
- Ενίσχυση ήχου: Auto Volume Leveler, Ψηφιακή επεξεργασία σήματος, Δυναμική βελτίωση μπάσων, Ισοσταθμιστής γραφικών

Ηχεία

- Ενσωματωμένα ηχεία: 3
- Τύποι ηχείων: Ηχεία Flat NXT Monolith, Ενσωματωμένο υπογούφερ

Συνδεσιμότητα

- Μπροστινές / πλαινές υποδοχές σύνδεσης: 2x USB, Είσοδος ήχου L/R, Είσοδος CVBS, Έξοδος ακουστικών, Συσκευή ανάγνωσης καρτών μνήμης πολλών υποδοχών., Είσοδος S-Video
- Υποδοχή scart 1: Ήχος L/R, Είσοδος/έξοδος CVBS, RGB
- 2 εξωτερικά scart: Ήχος L/R, Είσοδος/έξοδος CVBS, RGB, Y/C
- Άλλες συνδέσεις: Αναλογική έξοδος ήχου L/R, Είσοδος S/PDIF (ομοαξονική), Έξοδος S/PDIF (ομοαξονική)
- 3 εξ. scart: Ήχος L/R, Είσοδος/έξοδος CVBS
- Ext 4: Ψηφιακό ομοαξονικό καλώδιο S/PDIF, ΥPbPr
- Ext 5: DVI-I με HDCP, ΥPbPr
- Ext 6: HDMI
- Ext 7: Ethernet RJ45

Ρεύμα

- Τροφοδοσία ρεύματος: AC 220 - 240 V +/- 10%
- Θερμοκρασία περιβάλλοντος: 5 °C έως 40 °C
- Κατανάλωση ρεύματος: 239 W
- Κατανάλωση ρεύματος κατά την αναμονή: 1 W

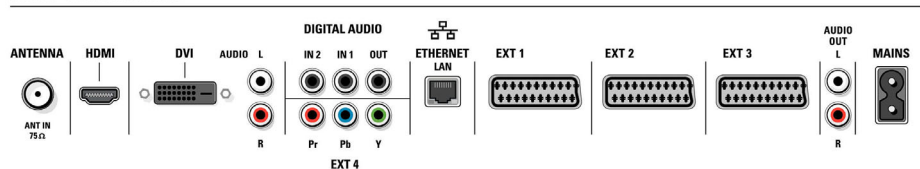
Αξεσουάρ

- Συμπεριλαμβανόμενα αξεσουάρ: Προσαρμογέας DVI-I σε VGA, Μηχανοκίνητη περιστρεφόμενη βάση τηλεχειριστηρίου, Στήριγμα ανάρτησης στον τοίχο
- Προαιρετικά αξεσουάρ: Καλώδιο σύνδεσης 5 σε ένα, Επιδαπέδια βάση

Διαστάσεις

- Πλάτος συσκευής: 1238 μμ
- Ύψος συσκευής: 755 μμ
- Βάθος συσκευής: 96 μμ
- Βάρος προϊόντος: 36 κ.
- Πλάτος κιβωτίου: 1330 μμ
- Ύψος κιβωτίου: 960 μμ
- Βάθος κιβωτίου: 330 μμ
- Βάρος με την συσκευασία: 58 κ.

Rear connectors



Side connectors



Ημερομηνία έκδοσης
2023-07-16

Έκδοση: 26.0.28

EAN: 87 10895 87903 3

© 2023 Koninklijke Philips N.V.
Με την επιφύλαξη παντός δικαιώματος.

Οι προδιαγραφές ενδέχεται να αλλάζουν χωρίς προειδοποίηση. Τα εμπορικά σήματα ανήκουν στην Koninklijke Philips N.V. ή στους αντίστοιχους ιδιοκτήτες.

www.philips.com