

# PHILIPS

## Series 9000

### All-in-One Trimmer

Το απόλυτο σετ περιποίησης

14 σε 1: για πρόσωπο, μαλλιά και σώμα

Χτενάκι ακριβείας

Μοναδική τεχνολογία OneBlade



MG9550/15



## Σετ περιποίησης για ολόκληρο το σώμα

Τριμάρισμα ακριβείας, καθαρές γραμμές και πρακτικό ξύρισμα

Δημιουργήστε το προσωπικό σας στυλ με αυτό το απόλυτο σετ περιποίησης προσώπου, μαλλιών και σώματος. Αυτός ο συνδυασμός του πιο προηγμένου, ανθεκτικού τρίμερ μας και του OneBlade προσφέρει τριμάρισμα και styling ακριβείας, για να πετύχετε το στυλ που θέλετε.

### Απόλυτη ακρίβεια: ομοιόμορφο τριμάρισμα και καθαρές γωνίες

- Ομοιόμορφο τριμάρισμα με ένα πέρασμα
- Ένα τρίμερ που προσαρμόζεται στα γένια σας
- OneBlade για καθαρές γραμμές και γωνίες
- Απόδοση μεγάλης διάρκειας για αποτελέσματα ακριβείας

### Ευέλικτο styling για το πρόσωπο, τα μαλλιά και το σώμα

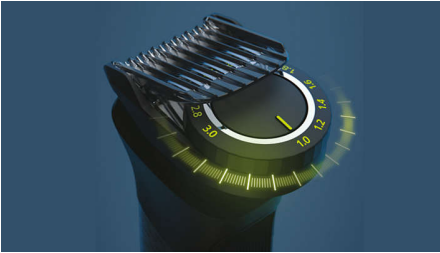
- Δημιουργήστε το δικό σας στυλ στην άνεση του σπιτιού σας
- Γιατί τα πάντα κρύβονται στις λεπτομέρειες
- Η απόλυτη συσκευή περιποίησης για πρόσωπο, μαλλιά και σώμα
- Σετ περιποίησης απόλυτης ακριβείας
- Πείτε αντίο στην τριχοφυΐα του σώματος

### Ποιότητα και ευκολία χρήσης

- Το τρίμερ λειτουργεί για 4 εβδομάδες με μία μόνο φόρτιση\*
- Αδιάβροχο για άνετη χρήση και εύκολο καθαρισμό
- Γνωρίζετε ανά πάσα στιγμή πότε πρέπει να το φορτίσετε

# Χαρακτηριστικά

## Χτενάκι ακριβείας



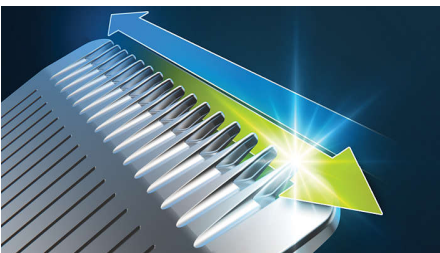
Το κατοχυρωμένο με δίπλωμα ευρεσιτεχνίας κοπτικό χτενάκι προσφέρει 11 ρυθμίσεις μήκους μεταξύ 1-3 χιλ., ώστε να επιτυγχάνετε ομοιόμορφο τριμάρισμα ακριβώς στο μήκος που θέλετε.

## Μοναδική τεχνολογία OneBlade



Η ταχύτατα κινούμενη λεπίδα (6000 φορές ανά λεπτό) κουρεύει ακόμα και τις πιο μακριές τρίχες, ενώ διαθέτει λεία επίστρωση και στρογγυλεμένα άκρα για προστασία του δέρματος, ώστε να μπορείτε να περιποιείστε και να ξυρίζετε άνετα τα γένια σας. Καθαρίστε τα μάγουλα, το πηγούνι και το λαιμό και διαμορφώστε στην εντέλεια το μούσι σας.

## Αυτοακονιζόμενες ατσάλινες λεπίδες



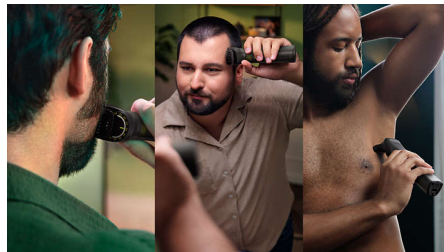
Οι λεπίδες από ανοξείδωτο ατσάλι του τρίμερ παραμένουν κοφτερές όπως την πρώτη ημέρα για απόδοση μεγάλης διάρκειας, χωρίς να χρειάζονται λίπανση.

## Τεχνολογία BeardSense



Το τρίμερ διαβάζει την πυκνότητα των γενιών 125 φορές ανά δευτερόλεπτο και αυξάνει την ισχύ ακριβώς όταν το χρειάζεστε για να αντιμετωπίσετε και τα πυκνά, φουντωτά ή μακρύτερα γένια.

## Σετ περιποίησης 14 σε 1



Αυτό το ολοκληρωμένο σετ περιποίησης αποτελείται από εξαρτήματα που συμπληρώνουν ιδανικά το πρόγραμμα περιποίησης σας: το ανθεκτικό τρίμερ είναι κατασκευασμένο για να προσφέρει πανίσχυρο τριμάρισμα ακριβείας για την τριχοφυΐα του προσώπου, του κεφαλιού και του σώματος, ενώ το OneBlade με τη μοναδική του τεχνολογία είναι ιδανικό για το styling και το ξύρισμα της τριχοφυΐας του προσώπου, ανεξάρτητα από το μήκος της τρίχας. Περιλαμβάνονται 2 λεπίδες OneBlade.

## Περιποίηση ακριβείας για τα γένια (IVP)



Αυτό το σετ περιποίησης με το σετ πολλαπλών χτενών προσφέρει 27 ρυθμίσεις μήκους από 0,2 έως 20 χιλ. σε βήματα ακριβείας έως και 0,2 χιλ. για ομοιόμορφο τριμάρισμα τόσο για πιο κοντά όσο και για πιο μακριά γένια. Περιποιηθείτε στην εντέλεια τα γένια σας και διαμορφώστε με ακρίβεια το στυλ σας με το OneBlade. Η λεπίδα διπλής όψης προσφέρει

ξύρισμα προς κάθε κατεύθυνση και προστατεύει το δέρμα σας κατά το ξύρισμα στα μάγουλα, το πηγούνι ή τον λαιμό.

## Άνετη περιποίηση σώματος



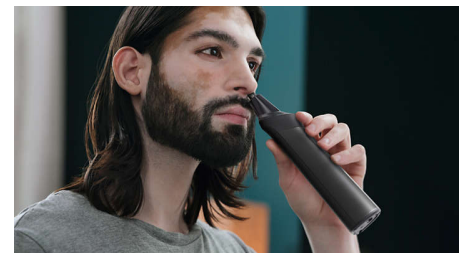
Ξυριστείτε άνετα κάτω από το λαιμό, με το εξάρτημα ξυριστικής σώματος. Ένα μοναδικό σύστημα προστασίας του δέρματος προστατεύει τις ευαίσθητες περιοχές ενώ ξυρίζεστε με μήκος κοπής μέχρι και 0,5 χιλ. Μπορείτε επίσης να τριμάρετε τις τρίχες του σώματος με τις δύο κουμπωτές χτένες.

## Εύκολο κούρεμα μαλλιών



Χάρη στο σύστημα πολλαπλών χτενών του τρίμερ μπορείτε να επιλέξετε ρυθμίσεις μήκους από 0,5 έως 20 χιλ. για να δημιουργήσετε το δικό σας στυλ στο σπίτι.

## Τριμάρισμα για μύτη/αυτιά/φρύδια



Το εξάρτημα τριμάρισματος για μύτη/αυτιά αφαιρεί την ανεπιθύμητη τριχοφυΐα από τη μύτη και τα αυτιά γρήγορα και με ασφάλεια. Διατηρήστε εύκολα τα φρύδια σας καλοχτενισμένα και περιποιημένα με την ειδική χτένα για τα φρύδια.

# Προδιαγραφές

## Ρεύμα

**Χρόνος λειτουργίας:** Έως και 120 λεπτά (τρίμερ), Έως και 30 λεπτά (OneBlade)

**Τύπος μπαταριών:** Ιόντων λιθίου (τρίμερ), NiMH (OneBlade)

**Φόρτιση:** 60 λεπτά (τρίμερ), 8 ώρες (OneBlade), Γρήγορη φόρτιση 5 λεπτών (τρίμερ)

**Μέθοδος φόρτισης:** USB-A (δεν περιλαμβάνεται προσ/γέας)

**Μέγιστη κατανάλωση ρεύματος:** 5 W

**Τάση εισόδου:** 5 V

## Σχεδίαση

**Λαβή:** Εργονομική λαβή από καουτσούκ

## Σέρβις

**2 χρόνια εγγύηση**

## Ευκολία στη χρήση

**Οθόνη:** Ένδειξη χαμηλής στάθμης μπαταρίας (τρίμερ),

Ένδειξη πλήρους στάθμης μπαταρίας (τρίμερ),

Ένδειξη φόρτισης μπαταρίας (τρίμερ &

OneBlade)

**Δεν χρειάζεται συντήρηση:** Δεν απαιτείται έλαιο λεπίδας

**Wet & Dry:** 100% κατάλληλη για χρήση στο ντους

**Λειτουργία:** Μόνο ασύρματη χρήση

## Ευέλικτο styling

**Εργαλεία styling:** Τρίμερ από ατσάλι, Εξάρτημα

ψαλιδίσματος για μύτη & αφτιά, Ξυριστική σώματος

με σύστημα προστασίας του δέρματος, Λαβή

OneBlade, 2 λεπίδες OneBlade, Χτενάκι ακριβείας, Ρυθμιζόμενη χτένα 3-7 χιλ., Ρυθμιζόμενη χτένα 9-13 χιλ., Ρυθμιζόμενη χτένα 16-20 χιλ., 2 χτένες για το σώμα, Χτένα για τα φρύδια

**Αξεσουάρ:** Πολυτελές νεσεσέρ, Βούρσα καθαρισμού, USB-A (το τροφοδοτικό δεν περιλαμβάνεται), 2 προστατευτικά καλύμματα λεπίδων OneBlade

**Αρ. εξαρτημάτων:** 14

## Τριμάρισμα ακριβείας

**Απόδοση κοπής:** Αυτοακονιζόμενες ατσάλινες λεπίδες, Τεχνολογία BeardSense, Τεχνολογία OneBlade

**Τριμάρισμα ακριβείας:** Χτενάκι ακριβείας

**Ρυθμίσεις μήκους:** 27 (0,2 - 20 χιλ.)

**Βήματα ακριβείας:** Έως και 0,2 χιλ.

