

Philips  
ψηφιακή τηλεόραση  
Widescreen Flat

81 εκ. (32")

LCD  
ενσωματωμένη ψηφιακή  
τεχνολογία

32PFL7562D



## Βελτιώστε την οπτική σας εμπειρία

με Pixel Plus 2HD

Flat TV με την τελευταία τεχνολογία LCD για να απολαμβάνετε εξαιρετική ποιότητα εικόνας. Εντυπωσιακό design που θα ομορφύνει το χώρο σας.

### Εξαιρετική αναπαραγωγή ήχου

- Virtual Dolby Surround για ηχητική εμπειρία κινηματογραφικής ποιότητας

### Λεπτές και κομψές γραμμές που εναρμονίζονται με το χώρο σας

- Κομψός σχεδιασμός που χωρά σε κάθε δωμάτιο
- Περιλαμβάνεται ειδική βάση με κομψή σχεδίαση

### Εικόνες καλύτερης ποιότητας με περισσότερες λεπτομέρειες

- Ψηφιακή τεχνολογία Natural Motion για φυσικές κινούμενες εικόνες

### Μοναδική οπτική εμπειρία

- Ενσωματωμένος ψηφιακός δέκτης για λήψη DVB-T
- HD Ready για προβολή σημάτων HD υψηλής ποιότητας
- Pixel Plus 2 HD για μεγαλύτερη λεπτομέρεια, βάθος και ευκρίνεια
- Η δυναμική βελτίωση της αντίθεσης επιτυγχάνει λεπτομερή απόδοση του μαύρου

### Για εξελιγμένη απόδοση

- 2 είσοδοι HDMI για πλήρη ψηφιακή σύνδεση HD σε ένα καλώδιο

# PHILIPS

## Χαρακτηριστικά

### Ενσωματωμένος ψηφιακός δέκτης DVB-T

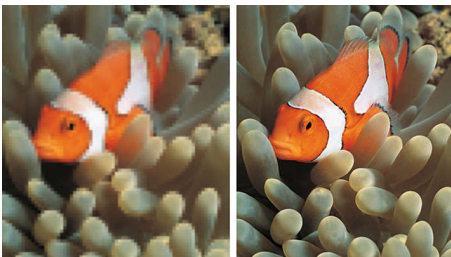
Ο ενσωματωμένος ψηφιακός δέκτης DVB-T σας επιτρέπει να λαμβάνετε ψηφιακά επίγεια σήματα τηλεόρασης χωρίς πρόσθετο set-top box. Απολαύστε ποιοτική τηλεόραση χωρίς επιπλέον εξοπλισμό.

### HD Ready



Απολαύστε την εξαιρετική ποιότητα εικόνας που προσφέρουν τα σήματα υψηλής ευκρίνειας και συνδεθείτε με πηγές HD, όπως HDTV settop box ή δίσκο Blue-ray. Το HD Ready είναι μια προστατευμένη προδιαγραφή που προσφέρει καλύτερη ποιότητα εικόνας σε σύγκριση με την προοδευτική σάρωση. Συμμορφώνεται με τα πρότυπα της EICTA για να προσφέρει μια οθόνη HD με ανάλυση και ποιότητα εικόνας υψηλής ευκρίνειας. Διαθέτει αναλογική υποδοχή YPbPr και μη συμπίεσμένη ψηφιακή σύνδεση DVI ή HDMI, με υποστήριξη HDCP. Εμφανίζει σήματα των 720p και 1080i σε συχνότητα 50 και 60Hz.

### Pixel Plus 2 HD



Το Pixel Plus 2 HD συνδυάζει μεγάλη ευκρίνεια, φυσικές λεπτομέρειες, αυξημένο

βάθος, ζωντανά χρώματα και ομαλή, φυσική κίνηση εικόνας από τυπικά τηλεοπτικά σήματα, σήματα υψηλής ευκρίνειας και πηγές πολυμέσων. Κάθε ρixel της εισερχόμενης εικόνας βελτιώνεται ώστε να ταιριάζει καλύτερα με τα περιβάλλοντα ρixel, έχοντας ως αποτέλεσμα πιο φυσική εικόνα. Τα είδωλα σε συμπίεμένο περιεχόμενο πολυμέσων εντοπίζονται και ελαχιστοποιούνται, διασφαλίζοντας ότι η εικόνα είναι ευκρινής και πεντακάθαρη.

### Δυναμική βελτίωση αντίθεσης

Αναζητάτε την επίπεδη LCD με την πιο υψηλή αντίθεση και τις πιο ζωντανές εικόνες, ακόμα και σε μεγάλη γωνία θέασης. Η λειτουργία δυναμικής βελτίωσης της αντίθεσης της Philips χρησιμοποιεί μεθόδους επεξεργασίας βίντεο και την πρωτοποριακή τεχνολογία αχνού οπίσθιου φωτισμού. Έτσι, αποδίδει βαθύ και πλούσιο μαύρο και βελτιωμένο επίπεδο λεπτομέρειας. Με τον αχνό οπίσθιο φωτισμό η αντίθεση αυξάνεται έως και 5 φορές\*, ενώ ταυτόχρονα βελτιώνεται η γωνία θέασης. Προσφέρει φωτεινή και ζωντανή εικόνα με υψηλή αντίθεση και ζωντανά χρώματα, (\* ο συντελεστής κυμαίνεται μεταξύ 2 και 5, ανάλογα με τον τύπο και το περιεχόμενο της εικόνας).

### Ψηφιακή τεχνολογία Natural Motion

Η Philips εφηύρε το Digital Natural Motion για να εξαλείψει το τρεμόπαιγμα της εικόνας. Υπολογίζει την κίνηση της εικόνας και διορθώνει το τρεμόπαιγμα τόσο σε μεταδιδόμενο όσο και σε εγγεγραμμένο υλικό ταινίας (όπως υλικό DVD). Αυτό έχει ως αποτέλεσμα ομαλή αναπαραγωγή της κίνησης και άψογη ευκρίνεια, γεγονός που φέρνει την οπτική εμπειρία σε υψηλότερα επίπεδα.

### Virtual Dolby Surround

Το Virtual Dolby Surround είναι μια τεχνολογία επεξεργασίας για την ενίσχυση του surround ήχου. Δημιουργεί την αίσθηση του Dolby Pro Logic χωρίς την ανάγκη επιπλέον πίσω ηχείων. Βυθίζεστε ολοκληρωτικά στην τηλεοπτική σας εμπειρία.

### Μικρή και λεπτή σχεδίαση

Χάρη σε αυτόν το σχεδιασμό, εξοικονομείται χώρος, η συσκευή δείχνει ακόμα πιο λεπτή και κομψή και μπορεί να χωρέσει παντού.

### Παρεχόμενη επιτραπέζια βάση

Περιλαμβάνεται επιτραπέζια βάση ίδιας σχεδίασης.

### 2 είσοδοι HDMI

Το HDMI πραγματοποιεί μη συμπίεσμένη ψηφιακή σύνδεση RGB από την πηγή στην οθόνη. Ελαχιστοποιώντας τη μετατροπή σε αναλογικό σήμα, παρέχει άψογη εικόνα. Το σήμα που δεν υποβαθμίζεται μειώνει το τρεμόπαιγμα και έχει ως αποτέλεσμα μια πιο καθαρή εικόνα. Το HDMI στέλνει έξυπνα τη μεγαλύτερη ανάλυση στη συσκευή πηγής. Είναι πλήρως συμβατό με προηγούμενες εκδόσεις πηγών DVI ωστόσο περιλαμβάνει και ψηφιακό ήχο. Χρησιμοποιεί προστασία εγγραφής HDCP. Με 2 πηγές HDMI μπορείτε να συνδέσετε πολλές πηγές HD, για παράδειγμα ένα HD settop box και μια συσκευή αναπαραγωγής Blu-ray. Η τηλεόρασή σας υποστηρίζει πλήρως το HD του μέλλοντος.

# Προδιαγραφές

## Εικόνα/Οθόνη

- Αναλογία Εικόνας: 16:9
- Μήκος διαγωνίου οθόνης (ίντσες): 32 ίντσες
- Μήκος διαγωνίου οθόνης (μετρικό): 80 εκ.
- Έγχρωμο περιβάλημα: Μαύρο γυαλί, 30% στιλπνότητα
- Ανάλυση οθόνης: 1366 x 768p
- Φωτεινότητα: 500 cd/m<sup>2</sup>
- Βελτίωση εικόνας: Pixel Plus 2 HD, Ψηφιακή τεχνολογία Natural Motion, Βελτίωση δυναμικής αντίθεσης, 3/2-2/2 pull down, Τρισδιάστατο κτενοειδές φίλτρο 3D, Active Control + Αισθητήρας φωτός, Active Control, Jagged Line Suppression, Προοδευτική σάρωση, Widescreen Plus
- Τύπος οθόνης: LCD WXGA Active Matrix TFT
- Αντίθεση δυναμικής οθόνης: 4000:1
- Χρόνος απόκρισης (τυπικός): 8 ms
- Γωνία προβολής: 176° (H) / 176° (V)
- Βελτίωση οθόνης: Οθόνη με αντιανακλαστική επικάλυψη

## Υποστηριζόμενη ανάλυση οθόνης

- Φορμά H/Y: 640 x 480, 60Hz, 800 x 600, 60Hz, 1024 x 768, 60Hz
- Φορμά βίντεο: 1280 x 720 p - 3Fh, 1920 x 1080i - 2Fh, 640 x 480i - 1Fh, 640 x 480p - 2Fh, 720 x 576i - 1Fh, 720 x 576p - 2Fh

## Δέκτης/Λήψη/Μετάδοση

- Είσοδος κεραίας: Ομοαξονική 75 ohm (IEC75)
- Ζώνες δέκτη: Hyperband, S-Channel, UHF, VHF
- TV system (Τηλεοπτικό σύστημα): DVB COFDM 2 K/8 K
- Ψηφιακή τηλεόραση: Επίγειος δέκτης DVB \*
- Αναπαραγωγή βίντεο: NTSC, SECAM, PAL

## Εφαρμογές πολυμέσων

- Συνδέσεις πολυμέσων: USB (δυνατότητα βίντεο ροής)
- Φορμά αναπαραγωγής: MP3, Αρχεία προβολής slide (.slb), Ακίνητες εικόνες JPEG, MPEG2

## Άνεση

- Προστασία παιδιών: Κλειδί για τα παιδιά +Γονικός Έλεγχος
- Ευκολία εγκατάστασης: Αυτόματη ονομασία προγραμμάτων, Αυτόματη ρύθμιση καναλιών, Σύστημα αυτόματου συντονισμού (ATS),

Autostore, Ψηφιακός συντονισμός PLL, Plug & Play

- Ευκολία στη χρήση: 4 λίστες αγαπημένων, Αυτόμ. διατήρηση έντασης (AVL), Ένταση ήχου Δέλτα ανά προρύθμιση, Περιβάλλον εργασίας χρήστη με γραφικά, Προβολή επί της οθόνης, Λίστα προγραμμάτων, Πλαϊνό χειριστήριο
- Ρολόι: Έξυπνο ρολόι
- Ρυθμίσεις φορμά οθόνης: 4:3, 6 λειτουργίες ευρείας οθόνης, Αυτόματο φορμά, Επέκταση ταινίας σε 14:9, Διεύρυνση 16:9, Μετατόπιση υποτίτλων & επικεφαλίδων, Super Zoom, Ευρεία οθόνη
- Ηλεκτρονικός οδηγός προγραμμάτων: EPG για αυτό και το επόμενο πρόγραμμα
- Τηλεχειριστήριο: Τηλεόραση
- Τύπος τηλεχειριστηρίου: RACER RC
- Teletext: Hypertext 1.200 σελίδων
- Στήριγμα VESA: Συμβατό με το πρότυπο Vesa
- Εικόνα σε εικόνα: Διπλή οθόνη με κείμενο
- Βελτιώσεις Teletext: Habit Watch, Γραμμή πληροφόρησης προγράμματος

## Ήχος

- Ισχύς (RMS): 2x10W
- Σύστημα ήχου: Εικονικό Dolby Digital
- Ενίσχυση ήχου: Ψηφιακή επεξεργασία σήματος, Ισοσταθμιστής γραφικών, Δυναμική βελτίωση μπάσων

## Ηχεία

- Ενσωματωμένα ηχεία: 4
- Τύποι ηχείων: Θολοειδή τούιτερ

## Συνδεσιμότητα

- Μπροστινές / πλάινές υποδοχές σύνδεσης: Είσοδος ήχου L/R, Είσοδος CVBS, Έξοδος ακουστικών, Είσοδος S-Video, USB
- Υποδοχή scart 1: Ήχος L/R, Είσοδος/έξοδος CVBS, RGB
- 2 εξωτερικά scart: Ήχος L/R, Είσοδος/έξοδος CVBS, RGB, Είσοδος S-Video
- Άλλες συνδέσεις: Αναλογική έξοδος ήχου L/R, Είσοδος S/PDIF (ομοαξονική), Έξοδος S/PDIF (ομοαξονική)
- 3 εξ.: YPbPr
- Ext 4: HDMI
- Ext 5: HDMI

## Ρεύμα

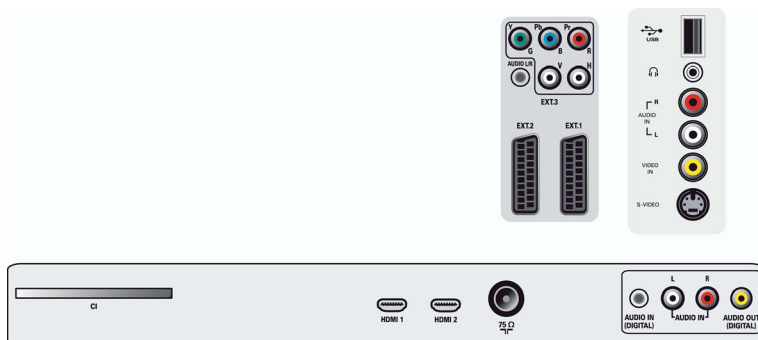
- Τροφοδοσία ρεύματος: AC 220 - 240 V +/- 10%
- Θερμοκρασία περιβάλλοντος: 5 °C έως 40 °C
- Κατανάλωση ρεύματος: 128 W
- Κατανάλωση ρεύματος κατά την αναμονή: <math>\leq 1W</math>

## Αξεσουάρ

- Συμπεριλαμβανόμενα αξεσουάρ: Βάση τραπεζιού, Καλώδιο ρεύματος, Εγχειρίδιο χρήσης, Κάρτα εγγραφής, Πιστοποιητικό εγγύησης, Τηλεχειριστήριο, Μπαταρίες για τηλεχειριστήριο
- Προαιρετικά αξεσουάρ: Επιδαπέδια βάση

## Διαστάσεις

- Πλάτος συσκευής: 804,9 μμ
- Ύψος συσκευής: 546,5 μμ
- Βάθος συσκευής: 117,6 μμ
- Βάρος προϊόντος: 14,4 κ.
- Πλάτος συσκευής (με τη βάση): 804,9 μμ
- Ύψος συσκευής (με τη βάση): 609 μμ
- Βάθος συσκευής (με τη βάση): 210 μμ
- Βάρος προϊόντος (+βάση): 22,6 κ.
- Πλάτος κιβωτίου: 877 μμ
- Ύψος κιβωτίου: 641 μμ
- Βάθος κιβωτίου: 267 μμ
- Βάρος με την συσκευασία: 22,6 κ.
- Με δυνατότητα ανάρτησης στον τοίχο: 200 x 100 χιλ.



Ημερομηνία έκδοσης  
2023-07-16

Έκδοση: 6.0.9

EAN: 87 12581 30194 1

© 2023 Koninklijke Philips N.V.  
Με την επιφύλαξη παντός δικαιώματος.

Οι προδιαγραφές ενδέχεται να αλλάζουν χωρίς προειδοποίηση. Τα εμπορικά σήματα ανήκουν στην Koninklijke Philips N.V. ή στους αντίστοιχους ιδιοκτήτες.

[www.philips.com](http://www.philips.com)