

PHILIPS

Ηλεκτρική μηχανή για
υγρό και στεγνό ξύρισμα

Shaver 3000 Series

Κεφαλές 5D Pivot & Flex

Λεπίδες PowerCut

Αντιδιαβρωτικό σύστημα
ξυρίσματος

Υγρό και στεγνό ξύρισμα



S3343/13



Άνετο, βαθύ ξύρισμα. Ακόμα και σε ευαίσθητο δέρμα Με τεχνολογία SkinProtect

Philips Shaver 3000 Series Wet & Dry Electric Shaver gives you a comfortable, clean shave, even on sensitive skin. 5D Pivot & Flex Heads, 27 self-sharpening PowerCut Blades, and wet and dry use ensure excellent, reliable results every time.

Εύκολη χρήση

- Κατάλληλο για ξύρισμα κεφαλιού
- 60 λεπτά αυτονομίας μετά από φόρτιση 1 ώρας
- Πτυσσόμενο τρίμερ για το μουστάκι και τις φαβορίτες σας
- Άνοιγμα με το πάτημα ενός κουμπιού για εύκολο καθαρισμό
- Αντιολισθητική λαβή για ασφαλές ξύρισμα
- Ενδειξη μπαταρίας 3 επιπέδων για να γνωρίζετε πότε πρέπει να τη φορτίσετε
- Η βάση φόρτισης διατηρεί την ξυριστική μηχανή φορτισμένη και έτοιμη
- Πρακτική φόρτιση

Προσεγμένο ξύρισμα

- Λεπίδες PowerCut για άψογο, καθαρό ξύρισμα

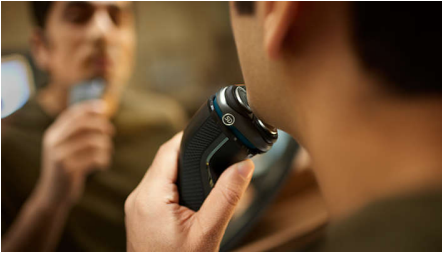
Τεχνολογία SkinProtect

- Κεφαλές 5D Pivot & Flex που ακολουθούν το περίγραμμα κάθε γωνίας και καμπύλης
- Υγρό και στεγνό ξύρισμα στον νιπτήρα ή στο ντους

Βιωσιμότητα

Χαρακτηριστικά

Κεφαλές 5D Pivot & Flex



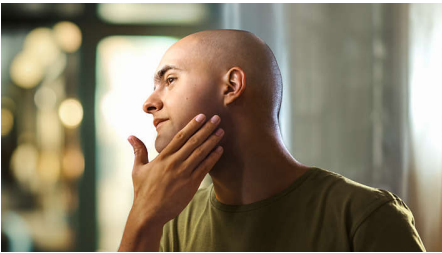
Χάρη στην ικανότητα κίνησης και περιστροφής προς πέντε κατευθύνσεις, η κεφαλή ακολουθεί κάθε καμπύλη του προσώπου κόβοντας τις τρίχες ακριβώς πάνω από την επιφάνεια του δέρματος για βαθύ, άνετο ξύρισμα ακόμα και σε ευαίσθητο δέρμα.

Λεπίδες PowerCut



Οι 27 αυτοακονιζόμενες λεπίδες κόβουν κάθε τρίχα ακριβώς πάνω από το επίπεδο του δέρματος για απαλό, ομοιόμορφο αποτέλεσμα κάθε φορά. Οι αυτοακονιζόμενες λεπίδες μας διατηρούνται σαν καινούριες για 2 χρόνια.

Κατάλληλο για ξύρισμα κεφαλιού



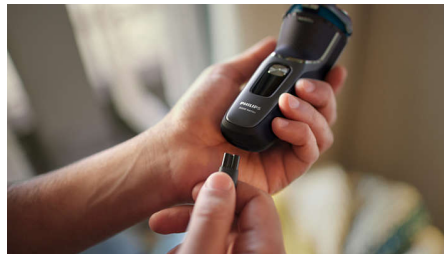
Η ξυριστική μηχανή έχει σχεδιαστεί για να αποτελεί μια ευέλικτη λύση που σας επιτρέπει να ξυρίζετε με σιγουριά το πρόσωπο και το κεφάλι σας

Υγρό και στεγνό ξύρισμα



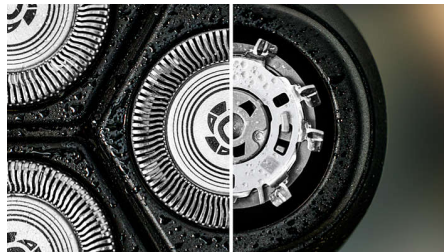
Επιλέξτε ένα άνετο στεγνό ξύρισμα ή συνδυάστε τη χρήση της μηχανής με τον αγαπημένο σας αφρό ή τζελ για αναζωογονητικό υγρό ξύρισμα, ακόμα και στο ντους.

60 λεπτά αυτονομία



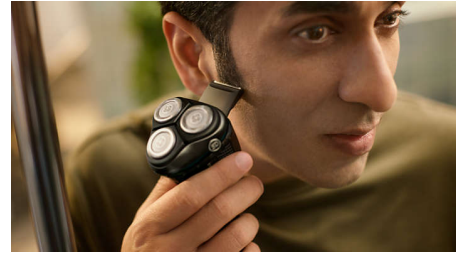
Μία μόλις ώρα αρκεί για την πλήρη φόρτιση της αξιόπιστης μπαταρίας ιόντων λιθίου, που ισοδυναμεί με περίπου 20 ξυρίσματα. Κι αν βιάζεστε, μια γρήγορη φόρτιση 5 λεπτών προσφέρει αρκετή ισχύ για ένα ξύρισμα.

Αντιδιαβρωτικό σύστημα ξυρίσματος



Οι λεπίδες της ξυριστικής μηχανής κατασκευάζονται από υποαλλεργικό ατσάλι χειρουργικών προδιαγραφών, ώστε να είναι ανθεκτικές στη διάβρωση, να μην επιτρέπουν τη συσσώρευση ακαθαρσιών και να προστατεύουν το δέρμα σας.

Πτυσσόμενο τρίμερ



Τελειοποιήστε και δώστε σχήμα στο μουστάκι και τις φαβορίτες σας για να ολοκληρώσετε το λουκ σας με το πτυσσόμενο τρίμερ.

Άνοιγμα με το πάτημα ενός κουμπιού



Η ξυριστική κεφαλή ανοίγει με το πάτημα ενός κουμπιού ώστε να ξεπλένεται με τρεχούμενο νερό.

Λαβή από καουτσούκ



Σταθερό κράτημα σε όλες τις συνθήκες. Η εργονομική λαβή από καουτσούκ παραμένει ασφαλής και άνετη, ακόμα και όταν είναι βρεγμένη.

Ένδειξη μπαταρίας 3 επιπέδων



Η ένδειξη μπαταρίας σας ενημερώνει αν η μπαταρία είναι χαμηλή, άδεια ή σε κατάσταση φόρτισης, για να μην μένετε ποτέ από μπαταρία.

Προδιαγραφές

Αξεσουάρ

Βάση: Βάση φόρτισης

Συντήρηση: Προστατευτικό κάλυμμα

Θήκη: Θήκη ταξιδιού

Με πτυσσόμενο τρίμερ

Ρεύμα

Τύπος μπαταρίας: Ιόντων λιθίου

Χρόνος λειτουργίας: 60 λεπτά / 20 ξυρίσματα

Γρήγορη φόρτιση: Ναι, 5 λεπτά

Χρόνος φόρτισης: Πλήρης φόρτιση σε 1 ώρα

Σχεδίαση

Λαβή: Αντιολισθητική λαβή από καουτσούκ

Χρώματα: Σκούρο μαύρο

Σέρβις

Ανταλλακτική κεφαλή: Αντικατάσταση με SH30 κάθε

2 χρόνια

2 χρόνια εγγύηση

Απόδοση ξυρίσματος

Παρακολούθηση περιγράμματος: Κεφαλές 5D Pivot & Flex

Σύστημα ξυρίσματος: Σύστημα λεπίδων PowerCut, 27 αυτοακονιζόμενες λεπίδες, 55.000 κοψίματα/λεπτό

Ευκολία στη χρήση

Φόρτιση: Φόρτιση USB-A (5 V= / ≥ 1 A)

Οθόνη: Ενδειξη μπαταρίας 3 επιπέδων

Καθάρισμα: Ανοίγμα με το πάτημα ενός κουμπιού,

Πλήρως πλενόμενη

Wet & Dry: Υγρό ή στεγνό ξύρισμα

Λειτουργία: Μόνο ασύρματη χρήση

Αδιάβροχο: Αδιάβροχο IPX7, Αδιάβροχη

Τεχνολογία SkinProtect

Προστασία δέρματος: Αντιδιαβρωτικό σύστημα ξυρίσματος

