



Philips
widescreen flat TV

32"
LCD
Progressiv scanning

32PFL7332



Gør TV-oplevelsen bedre

med Pixel Plus 2 HD

Oplev den overlegne billedkvalitet fra dette fremragende Flat TV med den nyeste LCD-teknologi. Det har et imponerende design, der vil passe godt til dit hjem.

Fantastisk lyd gengivelse

- Virtual Dolby Surround giver fornemmelsen af at sidde i en biograf

Slankt, elegant design, der matcher din boligindretning

- Kompakt og slankt design, der passer ind i ethvert rum
- Leveres med matchende fod i elegant design

Billeder i en bedre kvalitet, der viser flere detaljer

- Digital Natural Motion giver naturlige levende billeder

Overvældende TV-oplevelse

- HD Ready til visning af HD-signaler i højeste kvalitet
- Pixel Plus 2 HD giver flere detaljer samt bedre dybde og klarhed
- Dynamisk kontrastforbedring giver fyldigere sorte detaljer

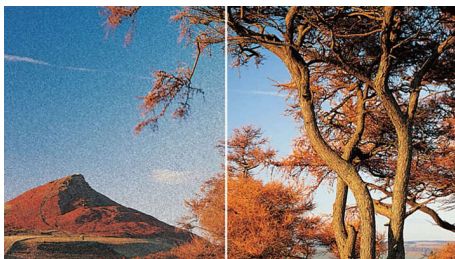
For forbedret ydeevne

- 2 HDMI-indgange til fuld digital HD-tilslutning i ét kabel

PHILIPS

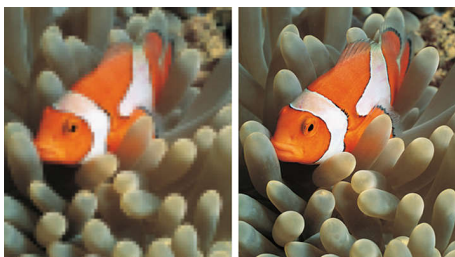
Vigtigste nyheder

HD Ready



Nyd den exceptionelle billedkvalitet af ægte high definition-billeder, og vær fuldt forberedt til HD-kilder som HDTV-set-top-boks eller Blu-ray. HD Ready er et beskyttet mærke, der giver bedre billedkvalitet end progressiv scanning. Det overholder strenge standarder, der er etableret af EICTA, for at kunne tilbyde en HD-skærm, der viser fordelene i opløsning og billedkvalitet ved et high definition TV-signal. Det har en universel tilslutning til såvel analog YPbPr som ukomprimerede, digitale DVI- eller HDMI-signaler, og det understøtter HDCP. Det kan vise 720p og 1080i signaler ved 50 og 60 Hz.

Pixel Plus 2 HD



Pixel Plus 2 HD giver en unik kombination af ultimativ skarphed, naturlige detaljer, forøget dybde, levende farver samt rolig og naturlig bevægelse fra standard-TV, high-definition-

signaler og multimediekilder. Hver pixel i det indgående billede behandles for bedre at matche de omgivende pixel, så billedet bliver mere naturligt. Fejl i komprimeret multimedieindhold registreres og reduceres, og det sikrer, at billedet er rent og knivskarpt. Den digitale støjreduktion sikrer, at billedet er helt roligt og samtidig knivskarpt.

Dynamisk kontrastforbedring

Du vil have LCD-flat-skærmen med den højeste kontrast og de mest levende billeder, selv når man betragter den i en meget flad vinkel. Dynamisk kontrastforbedring fra Philips anvender videobehandling og en unik teknologi til dæmpning af baggrundsbelysningen. Det giver dybere og mere fyldige sortniveauer. Den dæmpede baggrundsbelysning øger kontrasten op til 5 gange*, mens den på samme tid forbedrer den effektive betragtningsvinkel. Det giver et lyst, virkelighedstro billede med høj kontrast og strålende farver, (* en faktor på mellem 2 og 5, afhængigt af skærmtypen og billedindholdet).

Digital Natural Motion

Philips har opfundet Digital Natural Motion for at fjerne den uro, der kan forekomme ved visning af levende billeder. Digital Natural Motion vurderer bevægelse i billedet og korrigerer vibrerende bevægelser i både TV-transmissioner og film (DVD). Resultatet er en naturlig gengivelse af bevægelser og en fantastisk skarphed, der bringer oplevelsen op på et højere niveau.

Virtual Dolby Surround

Virtual Dolby Surround er en signalbehandlingsteknologi til forbedring af surround-lydeffekter. Den skaber en virkning som Dolby Pro Logic uden brug af ekstra baghøjtalere. Du kan fordybe dig fuldstændigt i din TV-oplevelse.

Kompakt og slankt design

Dette design lægger vægt på et elegant og kompakt udseende, der sparer plads og passer overalt.

Medfølgende bordfod

Leveres med en matchende bordfod i elegant design

2 HDMI-indgange

HDMI opretter en ukomprimeret digital RGB-forbindelse fra kilden til skærmen. Da der ikke skal foretages konvertering til et analogt signal, giver den et fejlfrit billede. Det uforringede signal reducerer flimrer og giver et tydeligere billede. HDMI kommunikerer intelligent den højeste output-opløsning med kildeenheden. HDMI-indgangen er fuldt bagudkompatibel med DVI-kilder, men indeholder digital lyd. HDMI anvender HDCP-kopibeskyttelse. Med 2 HDMI-indgange kan du tilslutte flere HD-kilder, for eksempel en HD-set-top-boks og en Blu-ray-afspiller. Dit TV er fuldt forberedt til HD-fremtiden.

Specifikationer

Billede/display

- Billedformat: 16:9
- Diagonal skærmstørrelse (tommer): 32 tommer
- Diagonal skærmstørrelse (metrisk): 80 cm
- Panelopløsning: 1366 × 768p
- Lysstyrke: 500 cd/m²
- Billedforbedring: Pixel Plus 2 HD, Digital Natural Motion, Dynamisk kontrastforbedring, 3/2 – 2/2 Motion Pull-Down, 3D-kamfilter, Aktiv kontrol + lysføler, Aktiv kontrol, Undertrykkelse af takket linje, Progressiv scanning, WideScreen Plus
- Skærmtype: LCD WXGA Active Matrix TFT
- Dynamisk skærmmkontrast: 7500:1
- Svartid (typisk): 8 ms
- Betragtningvinkel: 176° (V) / 176° (L)
- Større skærmopløsning: Anti-refleksbehandlet skærm

Understøttet skærmopløsning

- Computer-formater: 640 × 480, 60 Hz, 800 × 600, 60 Hz, 1024 × 768, 60 Hz
- Videoformater: 640 × 480i - 1Fh, 640 × 480p - 2Fh, 720 × 576i - 1Fh, 720 × 576p - 2Fh, 1280 × 720p - 3Fh, 1920 × 1080i - 2Fh

Tuner/modtagelse/transmission

- Antenneindgang: 75 ohm koaksial (IEC75)
- Tunerbånd: Hyperbånd, S-kanaler, UHF, VHF
- TV-system: PAL B/G, PAL D/K, SECAM B/G, SECAM D/K, SECAM L/L'
- Videoafspilning: NTSC, SECAM, PAL

Multimedieprogrammer

- Multimedietilslutning: USB (mulighed for video-streaming)
- Afspilningsformater: MP3, Diasshowfiler (.alb), JPEG-stillbilleder, MPEG-2

Komfort

- Børnebeskyttelse: Børnesikring + forældrestyring
- Nem installation: Navngivning af automatisk programindstilling, ACI (Automatic Channel Install), ATS (Automatic Tuning System), Automatisk lagring, Digital PLL-tuning, Plug and Play
- Brugervenlig: 4 favoritlister, Automatisk lydstyrkejustering (AVL), Delta Volume pr. fast indstilling, Grafisk brugergrænseflade, On-Screen Display, Programoversigt, Sidedstyring

- Ur: Smart ur
- Skærmformat-justeringer: 4:3, 6 WideScreen formater, Automatisk format-omskiftning, Filmudvidelse 14:9, Filmudvidelse 16:9, Skift af undertekster og overskrift, Super Zoom, Widescreen
- Fjernbetjening: TV
- Fjernbetjeningstype: RACER RC
- Tekst-TV: 1200 siders hypertext
- VESA-beslag: Vesa-kompatibel
- Billede i billede: Dobbeltskærm
- Tekst-TV-funktioner: Habit Watch, Linje med programoplysninger

Lyd

- Udgangseffekt (RMS): 2 × 10 W
- Lydsystem: Virtual Dolby Digital
- Lydforbedring: Digital Signal Processing, Dynamisk basforbedring, Grafisk equalizer

Højttalere

- Indbyggede højttalere: 4
- Højttalertyper: Dome-diskant

Tilslutningsmuligheder

- Tilslutninger på forsiden/siden: Audio L/R ind, CVBS-indgang, Hovedtelefonudgang, S-Video-indgang, USB
- Ext 1 SCART: Lyd L/R, CVBS-indgang/udgang, RGB
- Ext 2 SCART: Lyd L/R, CVBS-indgang/udgang, RGB, S-Video-indgang
- Andre tilslutninger: Analog audio L/R ud, SP/DIF-indgang (koaksial), S/PDIF-udgang (koaksial)
- Ext 3: YPbPr
- Ext 4: HDMI
- Ext 5: HDMI

Strøm

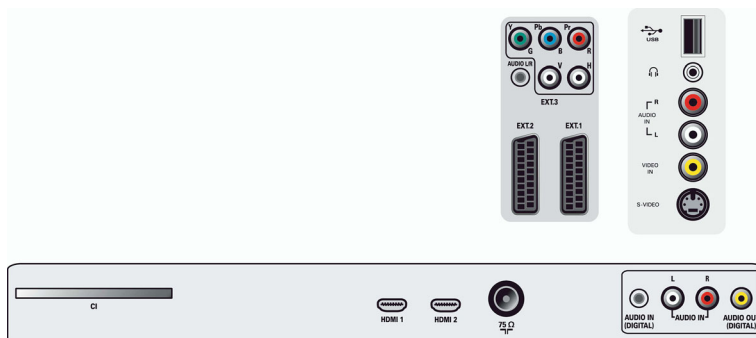
- Lysnet: 220 - 240 VAC +/-10 %
- Omgivende temperatur: 5-40°C
- Strømforbrug: 128 W
- Standby-strømforbrug: <1 W

Tilbehør

- Medfølgende tilbehør: Bordstand, Netledning, Brugervejledning, Registreringskort, Garantibevis, Fjernbetjening, Batterier til fjernbetjening
- Ekstra tilbehør: Gulvstander

Mål

- Bredde: 804,9 mm
- Højde: 546,5 mm
- Dybde: 117,6 mm
- Produktvægt: 14,4 kg
- Bredde (med stand): 804,9 mm
- Højde (med stand): 609 mm
- Dybde (med stand): 210 mm
- Produktvægt (+ stand): 22,6 kg
- Bredde (emballage): 877 mm
- Højde (emballage): 641 mm
- Dybde (emballage): 267 mm
- Vægt inkl. emballage: 22,6 kg
- Kan monteres på en væg: 200 × 100 mm



Udgivelsesdato
2023-07-16

Version: 4.0.9

EAN: 87 12581 30815 5

© 2023 Koninklijke Philips N.V.
Alle rettigheder forbeholdes.

Specifikationer kan ændres uden varsel. Varemærker tilhører Koninklijke Philips N.V. eller deres respektive ejere.

www.philips.com