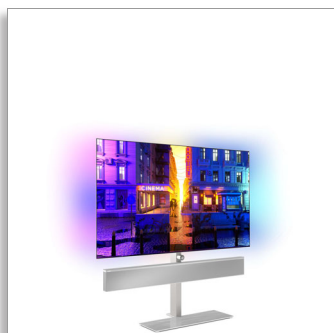




Philips OLED+
Android TV UHD 4K -
Audio Bowers & Wilkins

Audio Bowers & Wilkins
TV Ambilight su 4 lati
P5 AI con doppio processore
immagini
TV Android da 164 cm (65")



65OLED986

Il meglio dei TV.

Android TV OLED+ 4K UHD

Con questo TV OLED+ di classe al centro della casa, ogni momento ti fa vivere emozioni speciali. Lasciati coinvolgere da immagini incredibilmente realistiche. Immergiti nella magia di Ambilight. Lasciati entusiasmare dal potente audio Bowers & Wilkins.

Immagini straordinarie. Audio Bowers & Wilkins.

- Immagini realistiche, con qualsiasi contenuto. P5 AI con doppio processore.
- Audio e immagini come al cinema. Dolby Vision e Dolby Atmos.
- Sistema audio 3.0. Riproduttore audio sospeso.
- Driver conici toni bassi/medi ContinuumTM.
- Design con tweeter superiore esterno. Per dialoghi nitidi.

Contenuti a portata di mano.

- Controllo vocale. Assistente Google. Compatibile con Alexa.
- Audio multistanza. DTS Play-Fi
- Semplicemente smart. TV Android.

La nostra esperienza migliore.

- Immersione totale. Ambilight su 4 lati.
- Design di classe dal piedistallo al telecomando
- Ottimo per il gaming. Bassa latenza su qualsiasi console.
- La differenza è evidente. TV Philips OLED+ con HDR.

PHILIPS

Android TV UHD 4K - Audio Bowers & Wilkins

Audio Bowers & Wilkins TV Ambilight su 4 lati, P5 AI con doppio processore immagini, TV Android da 164 cm (65")

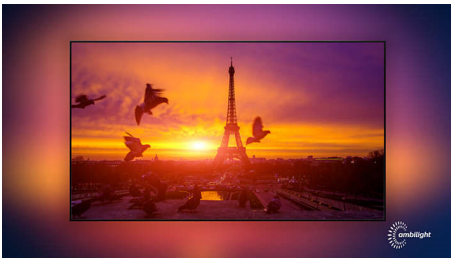
In evidenza

Audio Bowers & Wilkins



Lasciati coinvolgere da film, spettacoli e musica. L'esclusivo sistema audio Bowers & Wilkins è dotato di driver conici ContinuumTM e dell'iconico design con tweeter superiore esterno di Bowers & Wilkins. I dialoghi sono nitidi e naturali. Gli effetti sonori riempiono la stanza. Le colonne sonore risuonano potenti. Le canzoni prendono vita.

Ambilight su 4 lati



Con Philips Ambilight su 4 lati, puoi vivere in prima persona ogni attimo. I LED intelligenti sui bordi del TV rispondono all'azione sullo schermo ed emettono una luce coinvolgente e affascinante. Provalo e non potrai più farne a meno.

P5 AI con doppio processore



I processori doppi con intelligenza artificiale (AI) offrono immagini così realistiche che ti sembrerà di viverle. Un algoritmo ad apprendimento profondo elabora le immagini in modo simile al cervello umano.

Indipendentemente dal contenuto riprodotto, otterrai dettagli e contrasto realistici, colori brillanti e movimenti fluidi.

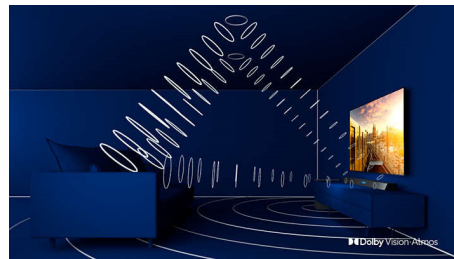
TV Philips OLED+ con HDR

OLED+

The difference is real.

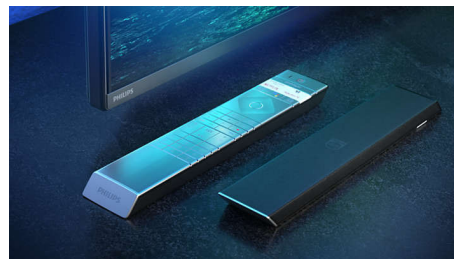
Il TV Philips OLED+ 4K UHD è compatibile con tutti i principali formati HDR. Che si tratti di una serie imperdibile o di un nuovo gioco, ogni scena sarà ricca di dettagli. Se stai guardando o giocando in una stanza luminosa, il tuo TV regola automaticamente l'immagine per farla apparire sempre straordinaria.

Dolby Vision e Dolby Atmos.



Grazie all'eccellente supporto per audio e formati video Dolby, i contenuti HDR che guardi e con cui giochi saranno davvero eccezionali. Potrai ammirare le immagini proprio come aveva immaginato il regista e sperimentare un audio ampio con chiarezza e profondità reali. Eccellente per qualsiasi tipo di film, programma e gioco.

Materiali di ottima qualità

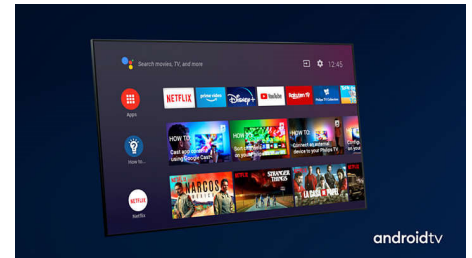


I materiali di qualità superiore fanno la differenza in questo TV OLED+. La griglia

65OLED986/12

dell'altoparlante in micro-trama è rivestita in splendido tessuto misto lana creato da Kvadrat, mentre il caratteristico tweeter disaccoppiato è ricoperto da metallo lucido. Il telecomando retroilluminato è rifinito con morbida pelle Muirhead proveniente da fonti ecosostenibili.

Semplicemente smart. TV Android



Il tuo TV Philips Android ti offre i contenuti che desideri, quando vuoi. Puoi personalizzare la schermata principale per visualizzare le tue app preferite, semplificando la riproduzione in streaming dei film e dei programmi che ami, oppure riprenderli da dove hai lasciato.

VRR HDMI 2.1 e bassa latenza



Il tuo TV Philips OLED+ ti consente di sfruttare al massimo i tuoi accessori di gioco di nuova generazione. Quando accendi la console, il TV entra automaticamente in una speciale modalità di gioco, che assicura un'azione di gioco veloce e reattiva e una grafica incredibilmente fluida. La modalità di gioco di Ambilight porta il brivido nella stanza.



Android TV UHD 4K - Audio Bowers & Wilkins

Audio Bowers & Wilkins TV Ambilight su 4 lati, P5 AI con doppio processore immagini, TV Android da 164 cm (65")

Specifiche

Ambilight

- Funzioni Ambilight: Ambilight+Hue integrato, Ambilight Music, Modalità gioco, Adattabile al colore della parete, Modalità Lounge, AmbiSleep, AmbiWakeup, Sveglia alba
- Versione Ambilight: 4 lati

Immagine/Display

- Formato: 16:9
- Dim. diagonale schermo (pollici): 65 pollici
- Dim. diagonale schermo (metrico): 164 cm
- Display: OLED Ultra HD 4K
- Risoluzione del display: 3840x2160
- Picture engine: P5 AI con doppio processore immagini
- Miglioramento dell'immagine: Ultra Resolution, Micro Dimming Perfect, Ampio spettro di colori, 99% DCI/P3, Dolby Vision, HDR10+, Perfect Natural Motion, Modalità A.I. PQ, CalMAN Ready, Gestione del colore ISF

Risoluzione del display supportata

- Ingressi computer su HDMI1/2: HDMI 2.1 supportato., fino a 4K 120 Hz*, HDR supportato, HDR10+/HLG
- Ingressi computer su HDMI3/4: HDMI 2.0 supportato.
- Ingressi video su HDMI1/2: HDMI 2.1 supportato, fino a 4K 120 Hz*, HDR supportato, HDR10+/HLG
- Ingressi video su HDMI3/4: HDMI 2.0 supportato.

Sintonizzatore/Ricezione/Trasmissione

- TV digitale: DVB-T/T2/T2-HD/C/S/S2
- Riproduzione video: PAL, SECAM
- Supporto per MPEG: MPEG2, MPEG4
- Guida ai programmi TV*: EPG 8 giorni
- Indicazione forza segnale
- Televideo: 1000 pagine Hypertext
- Supporto HEVC

Android TV

- OS: Android TV™ 10 (Q)
- Applicazioni preinstallate: Google Play Movies*, Google Play Music*, Google Search, YouTube, Amazon Prime Video, Amazon Prime Video, BBC iPlayer, Disney+, Fitness App, Netflix, Spotify
- Capacità memoria (Flash): da 16 GB*

Funzioni Smart TV

- Interazione utente: SimplyShare
- TV interattiva: HbbTV
- Program: Pausa TV, Registrazione via USB*
- Facilità di installazione: Autorilevamento dei dispositivi Philips, Connessione guidata al dispositivo, Installazione guidata della rete, Assistente per le impostazioni
- Facilità d'uso: Pulsante Smart Menu one-stop, Manuale utente su schermo
- Firmware aggiornabile: Aggiornamento automatico del firmware, Firmware aggiornabile tramite USB, Aggiornamento firmware online
- Regolazioni formato schermo: Basic - Copertura dello schermo, Adatta a schermo, Advance - Shift, Zoom, Stretch, Schermo largo

- Telecomando: con sistema vocale, con pulsanti che si illuminano, con pelle Muirhead
- Assistente vocale*: Google Assistant integrato, Telecomando con microfono., Compatibile con Alexa

Applicazioni multimediali

- Formati di riproduzione dei video: Contenitori: AVI, MKV, H264/MPEG-4 AVC, MPEG-1, MPEG-2, MPEG-4, VP9, HEVC (H.265), AV1
- Formati di riproduzione della musica: AAC, MP3, WAV, WMA (v2 fino a v9.2), WMA-PRO (v9 e v10)
- Supporto formati sottotitoli: .SRT, .SUB, .TXT, .SMI
- Formati di riproduzione delle immagini: JPEG, BMP, GIF, PNG, Foto 360, HEIF

Elaborazione

- Potenza di elaborazione: Quad Core

Audio

- Audio: Audio Bowers & Wilkins, Canale 3.0, Potenza in uscita: 70 Watt (RMS)
- Configurazione degli altoparlanti: 2,3,3 W x 3
- Codec: AC-4, Dolby Atmos, DTS-HD (M6), Dolby Digital MS12 V2.5
- Funzioni audio avanzate: A.I. Sound, Dialoghi chiari, Dolby Atmos, Ottimizzazione dei bassi Dolby, Regolazione del volume Dolby, Modalità notte, A.I. EQ

Connettività

- Numero di collegamenti HDMI: 4
- Funzioni HDMI: 4K, Audio Return Channel
- EasyLink (HDMI-CEC): Pass-through telecomando, Controllo audio del sistema, Standby del sistema, Riproduzione One Touch
- Numero di USB: 3
- Connessione wireless: Wi-Fi 802.11ac, 2x2, Dual band, Bluetooth 5.0
- Altri collegamenti: Interfaccia standard Plus (CI+), Uscita audio digitale (ottica), Ethernet-LAN RJ-45, Uscita cuffia, Collegamento satellitare, Connettore di servizio
- HDCP 2.3: Sì su tutti gli HDMI
- HDMI ARC: Sì per tutte le porte
- HDMI eARC: Sì su HDMI2
- HDMI VRR: FreeSync Premium, Sì su HDMI1 e HDMI2

Scheda energetica UE

- Numeri di registrazione EPREL: 779378
- Dim. diagonale schermo (pollici): 65
- Dim. diagonale schermo (metrico): 164
- Classe energetica per SDR: G
- Consumo energetico in modalità accesso per SDR: 138 kWh/1000h
- Classe energetica per HDR: G
- Consumo energetico in modalità accesso per HDR: 110 kWh/1000h
- Consumo energetico in modalità off: nd
- Modalità standby in rete: < 2,0 W
- Tecnologia dei pannelli: OLED

65OLED986/12

Assorbimento

- Tensione di rete: CA 220 - 240 V 50/60 Hz
- Temperatura ambiente: Da 5 a 35 °C
- Consumo energetico in standby: < 0,3 W
- Funzionalità di risparmio energetico: Timer per spegnimento automatico, Sensore luminoso, Picture mute (per la radio), Modalità Eco

Accessori

- Accessori inclusi: Brochure legale e per la sicurezza, Cavo alimentazione, Guida rapida (x1), Base del piedistallo con effetto spazzolato, Collo del perno centrale in metallo, 2 batterie AAA, Telecomando, Soluzione audio con collo*1 pz
- Piastra per montaggio a parete

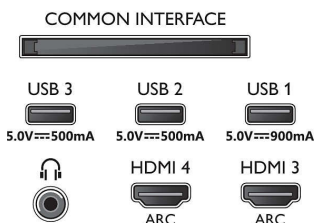
Design

- Colori del TV: Cornice cromata
- Design del supporto: Piastra color argento spazzolato, Soluzione audio cromata argento



Connections

Side



Bottom



Data di rilascio
2023-07-14

Versione: 7.0.1

EAN: 87 18863 02944 2

© 2023 Koninklijke Philips N.V.
Tutti i diritti riservati.

Le specifiche sono soggette a modifica senza preavviso I marchi sono di proprietà di Koninklijke Philips N.V. o dei rispettivi detentori.

www.philips.com

- * Il formato di ingresso 4K2K 120 Hz viene ridotto a una risoluzione interna di 4K1K
- * La funzione EPG e la possibilità di visione effettiva (fino a 8 giorni) dipende dal paese e dall'operatore.
- * L'offerta di applicazioni Android può variare a seconda del Paese. Per ulteriori dettagli, visita il Google Play Store locale.
- * Il TV supporta la ricezione DVB per la trasmissione in chiaro. È possibile che alcuni operatori DVB non siano supportati. Un elenco aggiornato è disponibile nella sezione FAQ del sito Web di assistenza Philips. Per alcuni operatori è richiesto l'accesso condizionale e un abbonamento. Contattare il proprio operatore per ulteriori informazioni.
- * L'applicazione Philips MyRemote e le sue funzionalità variano a seconda del modello del TV, dell'operatore, del paese, del modello di dispositivo smart e del sistema operativo. Per ulteriori informazioni, visita il sito www.philips.com/TVRemoteapp.
- * Le offerte delle applicazioni per lo Smart TV variano a seconda del modello del TV e del paese. Per ulteriori dettagli, visita il sito: www.philips.com/smarttv.
- * Registrazione USB solo per canali digitali. Le registrazioni possono essere limitate dal sistema di protezione da copia delle trasmissioni (CI+). Possono applicarsi restrizioni in base al paese e ai canali.
- * Questo televisore contiene piombo solo in alcune parti o componenti dove non esistono alternative tecnologiche in linea con le clausole di eccezione esistenti secondo la direttiva RoHS.
- * Amazon, Alexa e tutti i loghi correlati sono marchi di Amazon.com, Inc. o delle sue affiliate. Amazon Alexa è disponibile in lingue e paesi selezionati.
- * Amazon Prime è disponibile in lingue e paesi selezionati.
- * È richiesto l'abbonamento a Disney+. Soggetto ai termini riportati all'indirizzo <https://www.disneyplus.com> (c) 2020 Disney e tutte le sue affiliate. Disney+ è disponibile in lingue e paesi selezionati.
- * Assistente Google è disponibile sui TV Philips Android con sistema operativo Android O (8) o versioni successive, in lingue e paesi selezionati.
- * Dimensioni della memoria (Flash): 16 GB; lo spazio effettivo disponibile sul disco può variare (ad esempio, in base ad app preinstallate, sistema operativo installato, ecc.)
- * È necessario un abbonamento a Netflix. Per le condizioni, visitare il sito <https://www.netflix.com>
- * Rakuten TV è disponibile in lingue e paesi selezionati.