



Philips
Flat TV

132 cm (52")

LCD
Full HD 1080p

52PFL7762D



Vivi al massimo le tue esperienze visive

con Pixel Plus 2 HD

Questo televisore ti consente di godere i vantaggi della TV digitale. Allo stesso tempo, inoltre, puoi guardare immagini di ottima qualità utilizzando la tecnologia Pixel Plus 2 HD che consente un alto livello di nitidezza e dettagli insieme all'opzione Digital Natural Motion per un'esperienza visiva unica

Foto naturali che lasciano senza fiato

- Display LCD Full HD con risoluzione 1920x1080p
- Dettagli, profondità e nitidezza con Pixel Plus 2
- Digital Natural Motion per immagini in movimento nitide
- 28,9 miliardi di colori e un fattore di contrasto di 7500:1

Preparati al futuro

- Decoder integrato per la ricezione DVB-T
- HD Ready per una visualizzazione di altissima qualità dei segnali HDTV

Progettato per assicurare la massima comodità

- 3 ingressi HDMI per avere la connessione Full HD con un unico cavo

Audio emozionante e realistico

- Per le migliori prestazioni audio
- BBE per un audio nitido di qualità superiore

PHILIPS

Flat TV
132 cm (52") LCD, Full HD 1080p

In evidenza

Display LCD Full HD 1920x1080p



Lo schermo Full HD vanta una risoluzione widescreen di 1920 x 1080p, ovvero la più elevata per le sorgenti in alta definizione, in grado di offrire la migliore qualità dell'immagine possibile. È a prova di futuro, dal momento che supporta segnali da 1080p da qualsiasi sorgente, compresi il recentissimo Blu-ray e le console videogiochi HD di ultima generazione. L'elaborazione del segnale è completamente aggiornata per supportare una qualità e una risoluzione più alte. È in grado di produrre immagini a scansione progressiva brillanti e prive di sfarfallio, con luminosità eccezionale e colori perfetti.

Decoder DVB-T integrato

Il decoder digitale integrato DVB-T consente di ricevere i canali TV digitali terrestri senza un ulteriore decoder. Goditi una visione di qualità senza più grovigli di cavi.

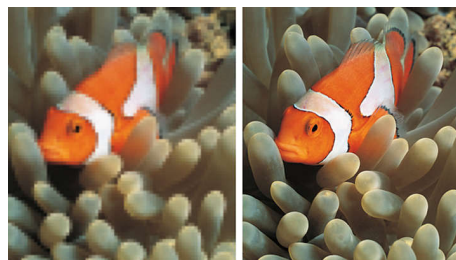
HD Ready



È possibile provare la qualità eccezionale di immagini ad alta definizione e avere la possibilità di utilizzare sorgenti HD, quali trasmissioni TV ad alta definizione, decoder o Blu-ray disc. HD Ready è un'etichetta protetta che offre una qualità delle immagini decisamente superiore a quella della scansione progressiva. È conforme ai rigidi standard

stabiliti da EICTA per offrire uno schermo HD con i vantaggi della risoluzione e della qualità del segnale TV ad alta definizione. Dispone di una connessione universale sia analogica per YPbPr che digitale non compressa per DVI o HDMI, con supporto HDCP. È in grado di visualizzare segnali da 720p e 1080i a 50 e 60 Hz.

Pixel Plus 2 HD



Pixel Plus 2 HD offre l'esclusiva combinazione di nitidezza ottimale, naturalezza dei dettagli, senso di profondità, colori brillanti e uniformi e fluidità del movimento con televisori standard, segnali ad alta definizione e sorgenti multimediali. I pixel dell'immagine ricevuta vengono ottimizzati per interagire nel miglior modo possibile e offrire una maggiore naturalezza dell'immagine. Gli artefatti nei contenuti multimediali compressi vengono rilevati e ridotti per assicurare un'immagine lineare ed estremamente nitida. La riduzione digitale del rumore consente di ottenere un'immagine perfettamente fluida e nitida.

Digital Natural Motion

Philips ha inventato Digital Natural Motion per eliminare le vibrazioni visibili nelle immagini in movimento. Digital Natural Motion analizza le immagini in movimento rapido creando e inserendo frammenti extra di immagine per riprodurre sullo schermo movimenti più naturali e privi di fastidiose vibrazioni anche durante la visione di film su DVD assicurando un'incredibile esperienza visiva.

colori e contrasto

Immagini vivide e naturali grazie alle tecniche di elaborazione più avanzate. I 3 canali dei colori (RGB) sono ottimizzati grazie alla tecnologia di

52PFL7762D/12

elaborazione RGB a 10 bit che permette di visualizzare fino a 28,9 miliardi di colori. Consente di riprodurre colori vivaci mantenendo un'ottima nitidezza, un eccellente livello del bianco-nero e una resa accurata delle ombre scure e dei colori al fine di ottenere un'immagine luminosa e naturale dai colori vivaci

Incredible Surround™

Incredible Surround è una tecnologia audio di Philips che amplifica l'audio e garantisce una totale immersione nel suono. Grazie all'innovativo sistema per la variazione della fase elettronica, Incredible Surround mixa l'audio proveniente da destra e da sinistra in modo da coprire completamente la distanza virtuale tra i due altoparlanti. Questo sistema migliora sensibilmente l'effetto stereo e crea una dimensione sonora molto più naturale. Incredible Surround consente di ottenere un audio surround ancora più profondo senza dover utilizzare altoparlanti aggiuntivi.

BBE

L'audio BBE ad alta definizione rappresenta la tecnologia di ottimizzazione acustica chiave (su licenza di BBE Sound) che ti consentirà di ascoltare musica naturale, dialoghi chiari e intellegibili e audio vocale nitido e corposo.

3 ingressi HDMI

Lo standard HDMI consente di realizzare collegamenti RGB digitali non compressi dalla sorgente allo schermo. Eliminando la conversione in segnale analogico, l'immagine risulta di qualità eccellente, poiché il segnale rimane inalterato, lo sfarfallio si riduce e la nitidezza aumenta. Questo collegamento comunica in modo intelligente con il dispositivo sorgente, alla massima risoluzione di uscita. L'ingresso HDMI è retrocompatibile con le sorgenti DVI, ma comprende l'audio digitale. Questa interfaccia utilizza la tecnologia di protezione delle copie HDCP. Grazie ai tre ingressi HDMI è possibile collegare più sorgenti HD, ad esempio un decoder HD e un lettore Blu-ray. Il tuo televisore è già pronto per il futuro.

Specifiche

Immagine/Display

- Formato: Widescreen, 16:9
- Dim. diagonale schermo (pollici): 52 pollici
- Dim. diagonale schermo (metrico): 132 cm
- Cabinet a colori: Cabinet nero con parte anteriore in vetro Decò High Gloss
- Risoluzione del display: 1920x1080p
- Luminosità: 500 cd/m²
- Miglioramento dell'immagine: Pixel Plus 2 HD, Digital Natural Motion, LTI (Luminance Transient Improver), Color Transient Improvement, Miglioramento contrasto dinamico, Pull-down movimento 3/2 - 2/2, Combfilter 3D, Active Control, Colore migliorato, Riduzione digitale del rumore
- Tipo di display: Display LCD Full HD W-UXGA Act. Matrix
- Contrasto schermo: 7500:1
- Tempo di risposta (tipico): 6 ms
- Angolo visuale (orizzontale): 176 gradi
- Angolo visuale (verticale): 176 gradi
- Visualizzazione migliorata: Schermo antiriflesso

Risoluzione del display supportata

- Formati per computer: 640 x 480, 60, 72, 75, 85 Hz, 800 x 600, 60, 72, 75, 85 Hz, 1024 x 768, 60, 70, 75, 85 Hz, 1280 x 768, 60 Hz, 1280 x 1024, 60 Hz, 1360 x 768, 60 Hz
- Formati video: 480i, 60 Hz, 480p, 60 Hz, 576i, 50 Hz, 576p 50 Hz, 720p, 50, 60 Hz, 1080i, 50, 60 Hz, 1080p, 24, 25, 30 Hz, 1080p, 24, 50, 60 Hz

Sintonizzatore/Ricezione/Trasmissione

- Ingresso antenna: Coassiale da 75 Ohm (IEC75)
- Bande sintonizzatore: iperbanda, S-Channel, UHF, VHF
- sistema TV: PAL I, PAL B/G, PAL D/K, SECAM B/G, SECAM D/K, SECAM L/L', DVB COFDM 2 K/8 K
- TV digitale: DVB terrestre *
- Numero canali preimpostati: 100
- Riproduzione video: NTSC, SECAM, PAL
- Display sintonizzatore: PLL

Funzioni utili

- Protezione per i bambini: Child Lock+Controllo genitori
- Facilità di installazione: Denominazione automatica programmi, Installazione canali autom. (ACI), Sistema sintonizzazione automatico (ATS),

- Autostore, Sintonia fine, Plug & Play, Nome del programma, Ordinamento
- Facilità d'uso: Regolazione automatica volume (AVL), Facile passaggio digitale/analogico, Elenco programmi, Controlli laterali, Smart Picture, Smart Sound
- Orologio: Spegnimento automatico, Orologio sveglia
- Regolazioni formato schermo: 4:3, Espansione filmato 14:9, Espansione filmato 16:9, Zoom sottotitoli, Super Zoom, Widescreen
- Guida elettronica ai programmi: EPG 8 giorni
- Telecomando: TV
- Tipo di telecomando: RC2034312/01
- Televideo: 1200 pagine Hypertext
- Picture in Picture: Text Dual Screen
- Televideo migliorato: 4 pagine preferite, Riga informazione programma

Audio

- Equalizzatore: 7 bande
- Potenza in uscita (RMS): 20 W
- Sistema audio: Stereo, BBE
- Funzioni audio avanzate: Regolazione automatica volume, Incredible Surround, Dynamic Bass migliorato

Altoparlanti

- Altoparlanti incorporati: 2

Connettività

- Numero di SCART: 2
- EXT 1 SCART: Audio L/R, Ingresso/uscita CVBS, RGB
- EXT 2 SCART: Audio L/R, Ingresso/uscita CVBS, Ingresso S-video
- Altri collegamenti: Uscita cuffia, Interfaccia standard
- Ext 3: HDMI v1.3, Ingresso CVBS, Ingresso audio L/R
- Ext 4: YPbPr, Ingresso S-video, Ingresso audio L/R
- Ext 5: HDMI v1.3
- Ext 6: HDMI v1.3

Assorbimento

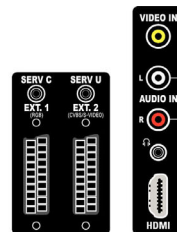
- Tensione di rete: 220 - 240 V, 50/60 Hz
- Temperatura ambiente: Da 5 ° C a 40 ° C
- Consumo energetico: 185 W
- Consumo energetico in standby: $1 W$

Accessori

- Accessori inclusi: Piedistallo da tavolo, Cavo alimentazione, Guida rapida, Manuale utente, Scheda di registrazione, Certificato di garanzia, Telecomando, Batterie per telecomando

Dimensioni (lxpxa)

- Larghezza set: 1289 mm
- Altezza set: 835 mm
- Profondità set: 124 mm
- Peso del prodotto: 39 Kg
- Larghezza set (con supporto): 1289 mm
- Altezza set (con supporto): 901 mm
- Profondità set (con supporto): 325 mm
- Peso prodotto (+ supporto): 49 Kg
- Larghezza confezione: 1385 mm
- Altezza confezione: 927 mm
- Profondità confezione: 277 mm
- Peso incluso imballaggio: 54 Kg
- Compatibile con montaggio a parete: 600 x 400 mm



Data di rilascio
2023-10-08

Versione: 4.0.6

EAN: 87 12581 35364 3

© 2023 Koninklijke Philips N.V.
Tutti i diritti riservati.

Le specifiche sono soggette a modifica senza preavviso. I marchi sono di proprietà di Koninklijke Philips N.V. o dei rispettivi detentori.

www.philips.com