

Philips Cineos  
Téléviseur à écran large

81 cm  
LCD  
HD Ready

32PF9830



## Améliorez votre expérience visuelle

avec Pixel Plus 2 HD et Ambilight 2

Plongez au cœur de l'action grâce à ce téléviseur Cineos de Philips doté de Pixel Plus 2 HD, Ambilight 2 et de la toute dernière technologie LCD. Il est fourni avec un pied pivotant et intègre un lecteur de cartes pour vous offrir un accès encore plus aisé à une multitude de contenus multimédias.

### Connexion améliorée à vos appareils audio/vidéo

- Connexions HDMI et DVI-I de pointe

### Quand les détails révèlent la beauté...

- Deux enceintes NXT Monolith intégrées et ultraperformantes
- Support pivotant motorisé assorti

### Comme si vous y étiez !

- Écran HD LCD WXGA, résolution de 1366 x 768p
- HD Ready pour une diffusion des signaux HD de très haute qualité
- Pixel Plus 2 HD : plus de détails, de profondeur et de clarté
- Technologie Ambilight 2 pour un confort visuel accru

### Photos numériques parfaites

- Port USB et logement carte pour la lecture instantanée de contenu multimédia

# PHILIPS

## Points forts

### Écran LCD WXGA, 1366 x 768p

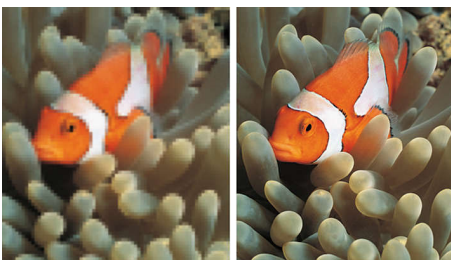
Cet écran WXGA intègre la technologie LCD de pointe pour offrir une résolution de 1366 x 768 pixels en écran large. Vous bénéficiez d'images ultranettes, sans scintillement, à la luminosité et aux couleurs optimales. Parce que le confort visuel compte !

### HD Ready



Bénéficiez d'une qualité d'image exceptionnelle haute définition et soyez à la pointe du progrès pour pouvoir diffuser les sources haute définition telles que les décodeurs HDTV ou les disques Blu-Ray. Label contrôlé garantissant une qualité d'image supérieure à celle du balayage progressif, HD Ready est conforme aux normes strictes établies par l'EICTA. L'écran haute définition offre de nombreux avantages en termes de résolution et de qualité d'image pour la diffusion des signaux haute définition. HD Ready est compatible avec les prises YUV analogiques et les prises DVI ou HDMI numériques non compressées prenant en charge le protocole HDCP. Enfin, ce standard permet de diffuser les signaux 720p et 1080i à des fréquences de 50 et 60 Hz.

### Pixel Plus 2 HD



La technologie Pixel Plus 2 HD est unique car elle combine de nombreux avantages, à savoir une netteté exceptionnelle, des détails naturels, une profondeur accrue, des couleurs

vives et des mouvements fluides et naturels, que l'image provienne d'un téléviseur standard, de signaux haute définition ou de sources multimédias. Chaque pixel de l'image entrante est corrigé de façon à mieux s'adapter aux pixels voisins pour rendre l'image plus naturelle. Les artefacts des contenus multimédias compressés sont détectés et réduits de manière à obtenir une image pure et nette. En outre, la réduction numérique du bruit garantit une image d'une fluidité et d'une netteté exceptionnelles.

### Ambilight 2



La technologie Ambilight contribue de manière non négligeable au confort visuel général en diffusant une lumière ambiante adaptée aux couleurs et à la luminosité de l'image. Elle ajoute une nouvelle dimension à la visualisation, vous permettant de plonger au cœur de l'action. Elle crée une ambiance particulière, relaxe les yeux et améliore les détails de l'image, ainsi que le contraste et les couleurs. La technologie Ambilight adapte automatiquement, et sans aucune intervention de votre part, les couleurs aux images diffusées à l'écran.

### Enceintes plates NXT Monolith

Le principe NXT Surface Sound a été appliqué à la technologie des enceintes Monolith qui utilise la surface externe du châssis du téléviseur comme membrane des haut-parleurs. Pratiquement invisibles, ces derniers apportent au téléviseur un design hors du commun et un son d'une pureté exemplaire.

### Support pivotant motorisé fourni

Conçu spécialement pour ce téléviseur, ce support de haute qualité simplifie l'installation

de votre téléviseur en vous évitant de devoir percer des trous dans les murs. Découvrez le confort de pouvoir définir l'angle de visualisation optimal et la magie d'un support pivotant motorisé piloté par télécommande. Celui-ci peut pivoter de 60 degrés maximum (30 degrés de chaque côté) et intègre une fonction de mémorisation de la position centrale et de la position précédente. Un dispositif de gestion invisible des câbles est prévu à l'arrière. Ce support est également conçu pour s'adapter au pied assorti (disponible en option).

### Port USB et logement carte mémoire

Affichez et partagez instantanément vos films, photos et musiques. Le logement pour carte mémoire prend en charge les cartes de type Compact Flash I et II, Memory Stick, SD Card/Mini SD Card, Smart Media, Micro Drive (jusqu'à 2 Go) et Multi Media Card. Il vous suffit d'insérer la carte mémoire dans le logement situé sur le flanc du téléviseur et vous pourrez accéder aux fichiers multimédias qui y sont stockés. Le port USB permet d'accéder aux fichiers multimédias de la plupart des clés USB et appareils photo numériques (périphérique USB).

### Entrées HDMI et DVI-I

Les interfaces HDMI et DVI-I garantissent la transmission du signal numérique RVB non compressé de la source à l'écran. La conversion du signal numérique en signal analogique étant éliminée, elles offrent une image nette exempte de tache (à savoir un signal non dégradé) et sans scintillement. Intelligente, l'interface HDMI transmet à l'appareil source la résolution de sortie la plus élevée. L'entrée HDMI est totalement rétrocompatible avec les sources DVI et inclut le son numérique. Les interfaces HDMI et DVI-I utilisent le système de protection contre la copie HDCP. L'entrée DVI-I prend en charge le balayage progressif analogique, ainsi que les signaux HDTV et PC (VGA).

# Caractéristiques

## Ambilight

- Fonctions Ambilight: Ambilight 2, Adaptation automatique au contenu vidéo, Commande 2 canaux gauche/droit
- Paramètres couleur: Affichage couleur intégral
- Fonction de gradation: Manuelle/via le capteur de lum.
- Modes prédéfinis: 2 couleurs prédéfinies/ 1 personnalisée, 4 modes d'adaptation

## Image/affichage

- Format d'image: 16/9
- Diagonale de l'écran (pouces): 32 pouces
- Diagonale de l'écran (cm): 80 cm
- Résolution d'écran: 1366 x 768p
- Luminosité: 550 cd/m<sup>2</sup>
- Amélioration de l'image: Balayage progressif, Filtre en peigne 3D, Active Control+Capteur de luminosité, Digital Natural Motion, Lissage des lignes obliques, Movie Plus, Widescreen Plus, Pixel Plus 2 HD, Amélioration du contraste dynamique
- Type d'écran: Écran LCD WXGA à matrice active TFT
- Contraste dynamique: 6000:1
- Temps de réponse (type): 6 ms
- Angle de vision horizontal: 176 degrés
- Angle de vision vertical: 176 degrés
- Amélioration de l'écran: Écran avec traitement antireflet

## Résolution d'affichage prise en charge

- Formats informatiques: 640 x 480, 60 Hz, 800 x 600, 60 Hz, 1 024 x 768, 60 Hz
- Formats vidéo: 640 x 480i - 1Fh, 640 x 480p - 2Fh, 720 x 576i - 1Fh, 720 x 576p - 2Fh, 1280 x 720p - 3Fh, 1920 x 1080i - 2Fh

## Tuner/réception/transmission

- Entrée antenne: Coaxiale 75 ohms (IEC75)
- Bandes du tuner: Hyperband, S-Channel, UHF, VHF
- Système TV: PAL, SECAM
- Lecture vidéo: NTSC, PAL, SECAM

## Applications multimédias

- gestion de contenu numérique: Digital Media Reader
- Connexions multimédias: USB

- Formats de lecture: Photos JPEG, MP3, Fichiers diaporama (.alb)
- Types de carte mémoire: Compact Flash type I, Compact Flash type II, Memory Stick, Microdrive, Carte MultiMedia (MMC), Carte Secure Digital (SD), Carte Smart Media

## Pratique

- Contrôle parental: Verrouillage parental/contrôle parental
- Installation facile: Dénomination automatique des programmes, Installation auto. des chaînes (ACI), Système de syntonisation auto (ATS), Mémorisation automatique, Réglage numérique PLL, Plug-and-play
- Facilité d'utilisation: Affichage à l'écran, Liste des programmes, Smart Picture, Smart Sound
- Horloge: Smart Clock
- Amélioration de la connexion: Easy Link
- Réglages du format d'écran: 6 modes écran large, Réglage automatique du format, Commutateur sous-titres/en-têtes, Agrandissement au format 14/9, Extension 16/9, Écran large, 4/3, Super zoom, Zoom sous-titrage
- Télécommande: Amp., DVD, DVD-R, SAT, Universelle et programmable, Magnétoscope
- Type de télécommande: RC4310
- Télétexte: Hypertexte 1200 pages
- Incrustation d'images: Double écran intégral (2 tuners), Mosaïque, Double écran télétexte
- Télétexte - améliorations: Habit Watch, Ligne d'info. sur les programmes

## Son

- Puissance de sortie (RMS): 3 x 15 W
- Système audio: Virtual Dolby Digital
- Amélioration du son: Limiteur automatique du volume (AVL), Traitement numérique du signal, Amélioration dynamique des basses, Égaliseur graphique

## Enceintes

- Haut-parleurs intégrés: 3
- Types d'enceintes: Enceintes plates NXT Monolith, Caisson de basses intégré

## Connectivité

- Connexions avant/latérales: 2 ports USB, Entrée audio G/D, Entrée CVBS, Sortie casque, Lecteur

- multicarte, Entrée S-Vidéo
- Ext. 1 SCART/péritel: Audio G/D, Entrée/sortie CVBS, RVB
- Ext. 2 SCART: Audio G/D, Entrée/sortie CVBS, RVB, Y/C
- Autres connexions: Sortie audio analogique G/D, Entrée S/PDIF (coaxiale), Sortie S/PDIF (coaxiale)
- Ext. 3 SCART: Audio G/D, Entrée/sortie CVBS
- Ext. 4: Coaxial numérique S/PDIF, YUV
- Ext. 5: DVI-I avec HDCP, YUV
- Ext. 6: HDMI

## Alimentation

- Puissance électrique: 220 - 240 V CA +/- 10 %
- Température ambiante: De 5 °C à 40 °C
- Consommation électrique: 163 W
- Consommation en veille: 1 W

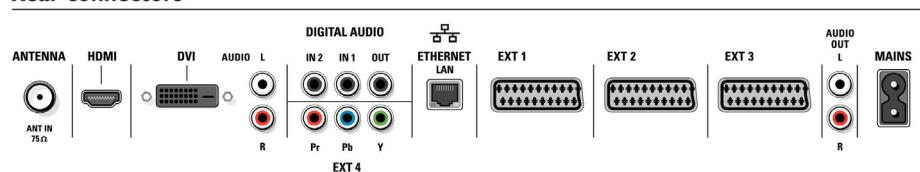
## Accessoires

- Accessoires fournis: Adaptateur DVI-I/VGA, Support pivotant avec télécommande, Support de fixation murale
- Accessoires en option: Câble de connexion 5-en-1, Meuble

## Dimensions

- Largeur de l'appareil: 1000 millimètre
- Hauteur de l'appareil: 605 millimètre
- Profondeur de l'appareil: 96 millimètre
- Poids du produit: 20 kg
- Largeur de la boîte: 1061 millimètre
- Hauteur de la boîte: 850 millimètre
- Profondeur de la boîte: 265 millimètre
- Poids (emballage compris): 37 kg

## Rear connectors



## Side connectors



Date de publication  
2023-07-13

Version: 28.0.30

EAN: 87 10895 87905 7

© 2023 Koninklijke Philips N.V.  
Tous droits réservés.

Les caractéristiques sont sujettes à modification sans préavis. Les marques commerciales sont la propriété de Koninklijke Philips N.V. ou de leurs détenteurs respectifs.

[www.philips.com](http://www.philips.com)