



Philips  
Téléviseur

132 cm (52")  
LCD  
Full HD 1080p

52PFL7762D



## Améliorez votre expérience visuelle

avec Pixel Plus 2 HD

Profitez de la qualité numérique avec ce téléviseur. Vous visualisez de superbes images à la clarté et à la précision exceptionnelles grâce à Pixel Plus 2 HD, tout en bénéficiant de l'expérience visuelle sans précédent apportée par Digital Natural Motion.

### Paré pour l'avenir

- Tuner numérique intégré pour la réception DVB-T
- HD Ready pour une diffusion des signaux HD de très haute qualité

### Des photos saisissantes de réalisme !

- Écran LCD Full HD, résolution de 1920 x 1080p
- Pixel Plus 2 HD : plus de détails, de profondeur et de clarté
- Digital Natural Motion pour des images en mouvement fluide
- 28,9 milliards de couleurs et niveau de contraste allant jusqu'à 7500:1

### Conçu pour vous faciliter la vie

- 3 entrées HDMI pour une connexion HD numérique intégrale via un câble unique.

### Un son réaliste époustouflant

- Pour un plus grand plaisir audio
- BBE pour une clarté sonore inégalée

# PHILIPS

## Points forts

### Écran LCD Full HD 1920 x 1080p



Cet écran Full HD offre une résolution écran large haute définition de 1920 x 1080p. Il s'agit de la résolution la plus importante prise en charge par les sources HD, qui garantit des images d'une qualité optimale. Grâce à sa technologie évolutive, cet écran prend en charge les signaux 1080p provenant de tout type de source, y compris Blu-ray et d'autres consoles de jeux HD avancées. Le traitement du signal est optimisé pour accepter et traiter une qualité de signal et de résolution très élevée. Vous bénéficiez d'images ultranettes, sans scintillement, à la luminosité et aux couleurs parfaites.

### Tuner numérique DVB-T intégré

Le tuner numérique intégré TNT (DVB-T) prend en charge les signaux TV numériques terrestres sans boîtier décodeur supplémentaire. Profitez d'une télévision de qualité et d'un encombrement minimal.

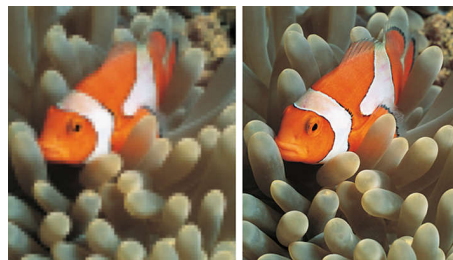
### HD Ready



Bénéficiez d'une qualité d'image exceptionnelle haute définition et soyez à la pointe du progrès pour pouvoir diffuser les sources haute définition telles que les décodeurs HDTV ou les disques Blu-Ray. Label contrôlé garantissant une qualité d'image supérieure à celle du balayage progressif, HD Ready est conforme

aux normes strictes établies par l'EICTA. L'écran haute définition offre de nombreux avantages en termes de résolution et de qualité d'image pour la diffusion des signaux haute définition. HD Ready est compatible avec les prises YUV analogiques et les prises DVI ou HDMI numériques non compressées prenant en charge le protocole HDCP. Enfin, ce standard permet de diffuser les signaux 720p et 1080i à des fréquences de 50 et 60 Hz.

### Pixel Plus 2 HD



La technologie Pixel Plus 2 HD est unique car elle combine de nombreux avantages, à savoir une netteté exceptionnelle, des détails naturels, une profondeur accrue, des couleurs vives et des mouvements fluides et naturels, que l'image provienne d'un téléviseur standard, de signaux haute définition ou de sources multimédias. Chaque pixel de l'image entrante est corrigé de façon à mieux s'adapter aux pixels voisins pour rendre l'image plus naturelle. Les artefacts des contenus multimédias compressés sont détectés et réduits de manière à obtenir une image pure et nette. En outre, la réduction numérique du bruit garantit une image d'une fluidité et d'une netteté exceptionnelles.

### Digital Natural Motion

Philips a mis au point la technologie Digital Natural Motion afin d'éliminer le phénomène de saccades, visible sur les images en mouvement. Elle s'applique aussi bien aux programmes télévisés qu'aux films enregistrés (sur des DVD par exemple). Vous bénéficiez ainsi d'une image extrêmement fluide et nette. Une chose est sûre : vous ne regarderez plus jamais la télévision comme avant.

### Couleurs et contraste

Obtenez des images naturelles aux couleurs vives grâce au traitement des couleurs avancé. L'optimisation des trois canaux de couleur (RVB) via le traitement RVB à 10 bits permet d'obtenir 28,9 milliards de couleurs et des couleurs vives, tout en conservant une netteté et un niveau du noir exceptionnels et en restituant fidèlement les nuances et couleurs sombres. Le résultat : une image réaliste au contraste élevé et aux couleurs vives.

### Incredible Surround™

Incredible Surround™ est une technologie audio Philips améliorant remarquablement le son pour une immersion totale. Elle intègre un système de déphasage électronique entre le signal son gauche et le signal son droit puis les mixe, augmentant ainsi la distance virtuelle entre ceux-ci. Cette distance élargi l'effet stéréo et crée une dimension sonore plus naturelle. Grâce à la technologie Incredible Surround™, votre téléviseur restitue un son Surround plus profond et puissant, sans haut-parleurs supplémentaires.

### BBE

Le son BBE haute définition, principale technologie d'amélioration du son (brevetée par BBE Sound), vous permettra de bénéficier d'une qualité de son fidèle et de distinguer parfaitement les voix.

### 3 entrées HDMI

L'entrée HDMI garantit la transmission du signal numérique RVB non compressé de la source à l'écran. La conversion analogique étant éliminée, l'image est nette et sans scintillement (signal non dégradé). Intelligente, l'entrée HDMI transmet à l'appareil source la résolution de sortie la plus élevée. Elle est totalement rétrocompatible avec les sources DVI et inclut le son numérique. L'entrée HDMI utilise le système de protection contre la copie HDCP. Avec 3 entrées HDMI, vous avez la possibilité de connecter plusieurs sources HD, comme un boîtier décodeur HD ou un lecteur Blu-ray. Votre téléviseur est paré pour la technologie HD du futur.

# Caractéristiques

## Image/affichage

- Format d'image: Écran large, 16/9
- Diagonale de l'écran (pouces): 52 pouces
- Diagonale de l'écran (cm): 132 cm
- Couleur du coffret: Boîtier noir avec panneau avant High Gloss
- Résolution d'écran: 1920 x 1080p
- Luminosité: 500 cd/m<sup>2</sup>
- Amélioration de l'image: Pixel Plus 2 HD, Digital Natural Motion, Luminance Transient Improver, Accentuation temporaire des couleurs, Amélioration du contraste dynamique, Compensation de mouvements 3/2 - 2/2, Filtre en peigne 3D, Active Control, Accentuation des couleurs, DNR (réduction numérique du bruit)
- Type d'écran: Écran LCD Full HD W-UXGA à matrice act.
- Contraste dynamique: 7 500:1
- Temps de réponse (type): 6 ms
- Angle de vision horizontal: 176 degrés
- Angle de vision vertical: 176 degrés
- Amélioration de l'écran: Écran avec traitement antireflet

## Résolution d'affichage prise en charge

- Formats informatiques: 640 x 480, 60, 72, 75, 85 Hz, 800 x 600, 60, 72, 75, 85 Hz, 1024 x 768, 60, 70, 75, 85 Hz, 1 280 x 768, 60 Hz, 1 280 x 1 024, 60 Hz, 1 360 x 768, 60 Hz
- Formats vidéo: 480i, 60 Hz, 480p, 60 Hz, 576i, 50 Hz, 576p, 50 Hz, 720p, 50/60 Hz, 1 080i, 50/60 Hz, 1080p, 24, 25, 30 Hz, 1080p, 24, 50, 60 Hz

## Tuner/réception/transmission

- Entrée antenne: Coaxiale 75 ohms (IEC75)
- Bandes du tuner: Hyperband, S-Channel, UHF, VHF
- Système TV: PAL I, PAL B/G, PAL D/K, SECAM B/G, SECAM D/K, SECAM L/L', DVB COFDM 2K/8K
- TV numérique: DVB terrestre\*
- Nombre de présélections: 100
- Lecture vidéo: NTSC, SECAM, PAL
- Afficheur du tuner: PLL

## Pratique

- Contrôle parental: Verrouillage parental/contrôle parental
- Installation facile: Dénomination automatique des programmes, Installation auto. des chaînes (ACI),

- Système de syntonisation auto (ATS), Mémorisation automatique, Réglage avec précision, Plug-and-play, Nom de programme, Tri
- Facilité d'utilisation: Auto Volume Leveller (AVL), Basculement entre modes analog./num., Liste des programmes, Commandes latérales, Smart Picture, Smart Sound
- Horloge: Arrêt programmé, Réveil
- Réglages du format d'écran: 4/3, Agrandissement au format 14/9, Extension 16/9, Zoom sous-titrage, Super zoom, Écran large
- Guide électronique de programmes: Guide électronique de programmes 8 j.
- Télécommande: Téléviseur
- Type de télécommande: RC2034312/01
- Télétexte: Hypertexte 1200 pages
- Incrustation d'images: Double écran télétexte
- Télétexte - améliorations: 4 pages préférées, Ligne d'info. sur les programmes

## Son

- Égaliseur: 7 bandes
- Puissance de sortie (RMS): 20 W
- Système audio: Stéréo, BBE
- Amélioration du son: Limiteur automatique du volume (AVL), Incredible Surround, Amélioration dynamique des basses

## Enceintes

- Haut-parleurs intégrés: 2

## Connectivité

- Nombre de péritel: 2
- Ext. 1 SCART/péritel: Audio G/D, Entrée/sortie CVBS, RVB
- Ext. 2 SCART: Audio G/D, Entrée/sortie CVBS, Entrée S-Vidéo
- Autres connexions: Sortie casque, Interface commune
- Ext 3: HDMI v1.3, Entrée CVBS, Entrée audio G/D
- Ext. 4: YUV, Entrée S-Vidéo, Entrée audio G/D
- Ext. 5: HDMI v1.3
- Ext. 6: HDMI v1.3

## Alimentation

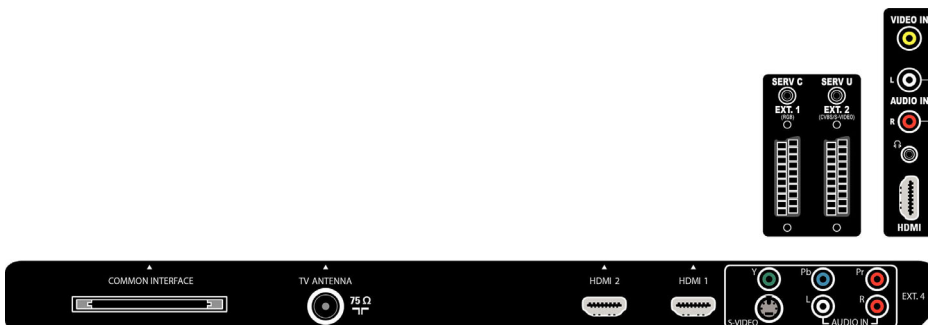
- Puissance électrique: 220 - 240 V, 50/60 Hz
- Température ambiante: De 5 °C à 40 °C
- Consommation électrique: 185 W
- Consommation en veille: <math>1\text{ W}</math>

## Accessoires

- Accessoires fournis: Support de table, Cordon d'alimentation, Guide de démarrage rapide, Mode d'emploi, Carte d'enregistrement, Certificat de garantie, Télécommande, Piles pour télécommande

## Dimensions

- Largeur de l'appareil: 1 289 millimètre
- Hauteur de l'appareil: 835 millimètre
- Profondeur de l'appareil: 124 millimètre
- Poids du produit: 39 kg
- Largeur appareil (support inclus): 1289 millimètre
- Hauteur appareil (support inclus): 901 millimètre
- Profondeur appareil (support inclus): 325 millimètre
- Poids du produit (support compris): 49 kg
- Largeur de la boîte: 1385 millimètre
- Hauteur de la boîte: 927 millimètre
- Profondeur de la boîte: 277 millimètre
- Poids (emballage compris): 54 kg
- Compatible avec un montage mural: 600 x 400 mm



Date de publication  
2023-10-08

Version: 4.0.6

EAN: 87 12581 35364 3

© 2023 Koninklijke Philips N.V.  
Tous droits réservés.

Les caractéristiques sont sujettes à modification sans préavis. Les marques commerciales sont la propriété de Koninklijke Philips N.V. ou de leurs détenteurs respectifs.

[www.philips.com](http://www.philips.com)