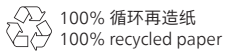




www.philips.com/support



100% 循环再造纸
100% recycled paper

© 2023 Koninklijke Philips N.V.
All rights reserved
保留所有权利
3000.112.4113.1 (11/04/2023)
保留备用



简体中文

重要安全信息

仅可将本产品用于预期用途。使用本产品及其电池和附件之前，请仔细阅读本重要信息，并妥善保管以供日后参考。误用可能会导致危害或严重伤害。随附的附件可能因产品而异。

警告

- 保持产品干燥 (图 1)。
- 警告符号注释：禁止在打开的水龙头下进行清洗 (图 1)。
- 本产品也可以由 8 岁或以上年龄的儿童以及肢体不健全、感觉或精神上有障碍或缺乏相关经验和知识的人士使用，但前提是有人对他们使用本产品进行监督或指导，以确保他们安全使用，并且让他们明白相关的危害。切勿让儿童玩弄本产品。不要让儿童在无人监督的情况下对本产品进行清洁和保养。
- 请勿使用已经损坏的产品。请用新的飞利浦部件更换损坏的部件。
- 出于卫生考虑，仅能由一个人使用本产品。
- 切勿使用压缩气体、钢丝绒、研磨性清洁剂或腐蚀性液体清洁设备。
- 请仅使用飞利浦原装附件或消耗品。
- 本产品仅可使用一次性 1.5 伏 AA 碱性电池。
- 请不要给不可充电电池充电。
- 请将产品和电池远离火源，切勿将其暴露于阳光直射处或高温下。
- 如果产品异常发热或发出异味、变色，请停止使用并联系飞利浦。
- 切勿将产品及其电池放置在微波炉中或电磁炉上。
- 为防止电池发热或释放有毒有害物质，切勿改装、刺穿、损坏或拆卸产品或电池。切勿使电池短路、过度充电或反向充电。
- 如果电池损坏或出现泄漏，请避免与皮肤或眼睛接触。如果不慎接触，请立即用清水冲洗并就医。
- 处理电池时，请确保您的双手、产品和电池都是干燥的。
- 插入电池，且正极和负极与电池仓或电池座内指示的方向相同。
- 请勿混用不同品牌和类型的电池，不要混用新旧电池，也不要使用日期代码不同的电池。
- 如果在一段时期内不会使用本产品，请从产品中取出电池。
- 为避免电池拆卸后发生意外短路，切勿让电池端子接触金属物体 (例如硬币、发夹、戒指)。切勿用铝箔包裹电池。在丢弃之前，请用胶带将电池端子粘住或将电池放在塑料袋中。
- 切勿将电量耗尽的一次性电池留在产品内。

电磁场 (EMF)

本 Philips 产品符合所有有关暴露于电磁场的适用标准和法规。

支持

有关常见问题等所有产品支持，请访问

www.philips.com/support。

回收

- 此符号表示电器产品和电池不能与一般的生活垃圾一同弃置 (图 2)。
- 请遵守您所在国家/地区有关分类回收电器产品和电池的规定。

取出一次性电池

当一次性电池电量耗尽或丢弃本产品时，请从产品中取出一次性电池。要取出一次性电池，请参见用户手册中关于安装和/或拆卸电池的说明。

当您弃置电池时，请采取必要的安全保护措施。

故障种类和处理方法

本章归纳了使用本产品时最常见的一些问题。如果您无法根据以下信息解决问题，请访问 www.philips.com/support 查阅常见问题列表，或联系您所在国家/地区的客户服务中心。

问题	可能的原因	解决方法
剃须刀有以前效果没有好。	剃须刀头脏。没有将剃须刀清洁干净，或长时间未清洁过剃须刀。	请彻底清洗剃须刀再继续剃须。
过长的胡须堵塞了剃须刀头。	用随附的清洁刷清洁刀片和网罩。	用随附的清洁刷清洁刀片和网罩。
您清洁后将刀片和网罩装回固定架时弄混了刀片和网罩。	您清洁后将刀片和网罩装回固定架时弄混了刀片和网罩。您将刀片放到了其他网罩中。如果您不调换刀片，可能要花 2 至 3 周的时间才能恢复最佳剃须状态。	您清洁后将刀片和网罩装回固定架时弄混了刀片和网罩。您将刀片放到了其他网罩中。如果您不调换刀片，可能要花 2 至 3 周的时间才能恢复最佳剃须状态。
剃须刀头已损坏或磨损。	更换剃须刀头。	更换剃须刀头。
剃须刀头没有安装到位。	按照说明书的指引，将剃须刀头重新安装，注意刀头网罩缺口需要与支架上凸点对齐。	按照说明书的指引，将剃须刀头重新安装，注意刀头网罩缺口需要与支架上凸点对齐。
向上推动开/关滑钮时剃须刀不工作。	电池放置不正确。正负极指示与电池仓内的指示不一致。	确保电池的放置正确。正负极指示与电池仓内的指示一致。
电池已耗尽。	更换电池。	更换电池。

问题	可能的原因	解决方法
----	-------	------

我在剃须后出现皮肤过敏。	您的皮肤需要一定时间来适应飞利浦剃须刀。	在前 2-3 周的使用过程中，可能会出现皮肤过敏。在此之后，皮肤过敏通常会消失。
--------------	----------------------	--

剃须刀头的转速比平时慢。	剃须刀头中积聚了太多的灰尘。	清洁剃须刀头。
	电池已耗尽。	更换电池。

产品发出奇怪的噪音。	剃须刀头中积聚了太多的灰尘。	清洁剃须刀头。
	剃须刀头已损坏或磨损。	更换剃须刀头。

剃须刀头拆开/无法安装回去/刀头无法浮动/出现噪音。	剃须刀头没有安装到位。	按照说明书的指引，将剃须刀头重新安装，注意刀头网罩缺口需要与支架上凸点对齐。
----------------------------	-------------	--

PHILIPS

产品：飞利浦电动剃须刀
 型号：PQ206
 额定电压：3V
 额定输入功率：1.5W
 生产日期：请见产品本体
 产地：中国广东珠海

珠海经济特区飞利浦家庭电器有限公司
 珠海市金湾区三灶镇定湾二路365号
 全国顾客服务热线：4008 800 008

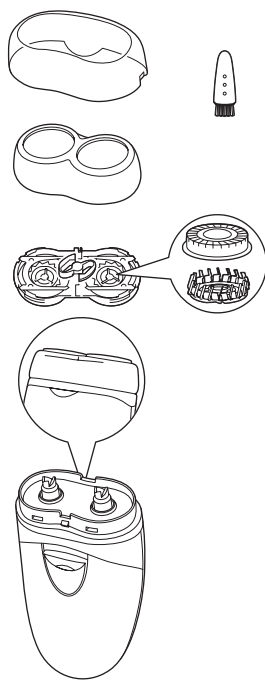
本产品根据国标 GB4706.1-2005, GB4706.9-2008制造

保留备用
 发行日期：(24/04/2023)

产品中有害物质的名称及含量						
部件名称	有害物质					
	铅 (Pb)	汞 (Hg)	镉 (Cd)	六价铬 (Cr (VI))	多溴联苯 (PBB)	多溴二苯醚 (PBDE)
Electrical contact pins 电接触片	X	O	O	O	O	O
Internal metal parts 内部金属件	X	O	O	O	O	O

本表格依据 SJ/T 11364 的规定编制。
 O：表示该有害物质在该部件所有均质材料中的含量均在 GB/T 26572 规定的限量要求以下。
 X：表示该有害物质至少在该部件的某一均质材料中的含量超出 GB/T 26572 规定的限量要求。

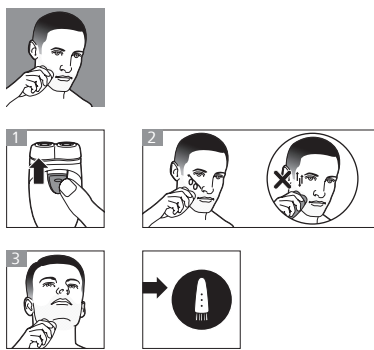
- 该表格中所显示的“有害物质”在产品正常使用情况下不会对人身和环境产生任何伤害。
- 该表格中所显示的“有害物质”及其存在的部件向消费者和回收处理从业者提供相关物质的存在信息，有助于产品废弃时的妥善处理。



安装电池



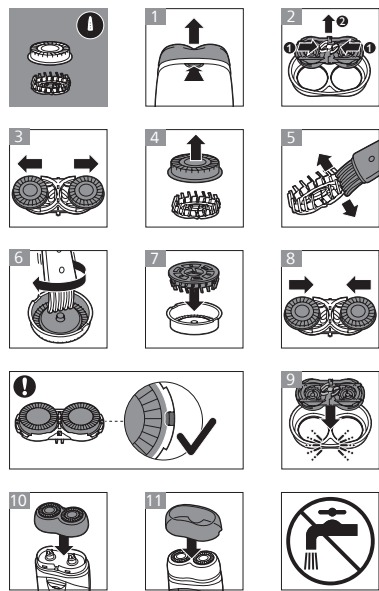
剃须



清洁



彻底清洁（安装剃须刀头时，注意刀头网罩缺口需要与支架上凸点对齐）



更换剃须刀头（安装剃须刀头时，注意刀头网罩缺口需要与支架上凸点对齐）

