



Philips 7300 series
Téléviseur Android ultra-
plat 4K UHD LED

Téléviseur Ambilight 126 cm
(50")

PPI de 1 600
HDR Plus
Moteur P5 Perfect Picture Engine



50PUS7363

Téléviseur Android ultra-plat 4K UHD LED

avec Ambilight 3 côtés

Profitez des émissions, films et jeux que vous adorez avec le téléviseur 4K UHD qui offre une magnifique résolution, quelle que soit la source. Avec Android TV, la connectivité sans fil et Ambilight, vous plongez au cœur de vos contenus.

Net. Lumineux. Immersif.

- Cadre fin et support métallique
- Ambilight. Transportez les émotions au-delà de l'écran.

Une superbe résolution 4K

- 4K Ultra HD. Des images si nettes que vous aurez l'impression de les vivre.
- Processeur Philips P5. L'excellence de l'image quelle que soit la source.

La richesse des couleurs. La netteté des contrastes.

- HDR Plus. Un contraste, des couleurs et une netteté améliorés.
- Micro Dimming Pro. Un contraste intelligent pour des scènes dynamiques.

Android TV : une intelligence supérieure

- Processeur Quad Core et Android. Libérez votre contenu.
- Assistant Google intégré. Commandez vos contenus, et plus encore.
- Google Play Store et galerie d'applications Philips. Encore plus de contenus.

PHILIPS

Points forts

Ambilight 3 côtés



Grâce à la fonction Philips Ambilight, les films et les jeux sont plus immersifs, la musique bénéficie d'un véritable son et lumière, et l'écran semble plus grand. Les LED intelligentes autour du téléviseur projettent les couleurs de l'écran sur les murs et dans la pièce en temps réel. Vous obtenez un éclairage d'ambiance parfaitement adapté. Une raison de plus d'adorer votre téléviseur.

Cadre fin

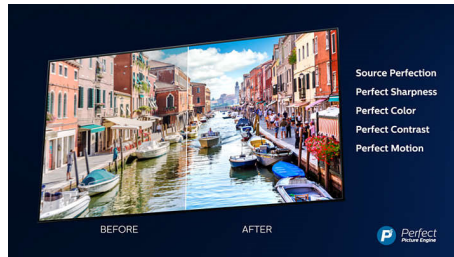
Cadre fin et support métallique

4K Ultra HD



À quatre fois la résolution du Full HD, l'Ultra HD apporte à votre écran plus de 8 millions de pixels, associés à notre technologie exclusive d'upsampling Ultra Resolution. Profitez de meilleures images, quel que soit le contenu d'origine. Elles gagnent en netteté, profondeur et contraste. Les mouvements sont naturels et les détails saisissants.

Moteur P5 Perfect Picture Engine



Le moteur Philips P5 Perfect Picture Engine produit une image aussi saisissante que vos contenus préférés. Les détails gagnent sensiblement en profondeur. Les couleurs sont éclatantes, avec des tons de peau naturels. Le contraste est si net que vous ressentirez chaque détail, et le mouvement est si fluide que vous ne perdrez jamais le ballon de vue, quelle que soit la rapidité du jeu.

High Dynamic Range Plus



High Dynamic Range Plus est une nouvelle norme vidéo. Elle redéfinit le divertissement domestique grâce à des avancées en matière de contraste et de couleur. Profitez d'une expérience sensorielle qui capture toute la richesse et la vivacité d'origine en reflétant la vision du créateur des contenus. Résultat : des accentuations plus lumineuses, un meilleur contraste, une plus grande palette de couleurs et un niveau de détails inégalé.

Micro Dimming Pro

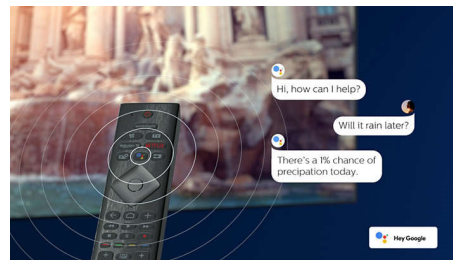
La fonction Micro Dimming Pro optimise le contraste affiché par votre téléviseur en fonction de la luminosité ambiante. Son logiciel spécial analyse l'image au niveau de 6 400 zones différentes, afin de vous offrir un contraste et une qualité d'image incroyables,

pour une expérience visuelle réaliste, de jour comme de nuit.

Quad Core + Android

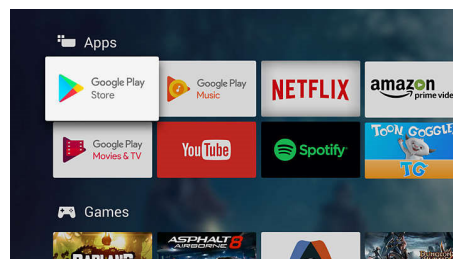
Associé à la puissance d'Android, le processeur Philips Quad Core vous offre une expérience de jeu incroyable. Et avec Android installé sur votre téléviseur, la navigation, le lancement d'applications et la lecture de vidéos sont ultra-rapides, très intuitifs et très ludiques.

Assistant Google intégré



Commandez vocalement votre téléviseur Philips Android. Vous voulez jouer, regarder Netflix, ou encore rechercher des contenus et des applications dans Google Play Store ? Il suffit de le dire à votre téléviseur. Vous pouvez même commander tous vos appareils domestiques compatibles avec l'assistant Google, ce qui vous permet par exemple de tamiser la lumière et de régler le thermostat pour une soirée cinéma réussie, le tout sans quitter votre canapé.

Contenus du téléviseur



Regardez autre chose que la télévision classique, avec Google Play Store et Philips App Gallery. Accédez à une vaste offre de films, émissions de télévision, musiques, applications et jeux en ligne. Encore plus de contenus.

Caractéristiques

Ambilight

- Fonctions Ambilight: Ambilight + Hue intégrés, Musique Ambilight, Mode jeu, S'adapte à la couleur du mur, Mode lounge
- Version Ambilight: 3 côtés

Image/affichage

- Format d'image: 16/9
- Diagonale de l'écran (pouces): 50 pouces
- Diagonale de l'écran (cm): 126 cm
- Afficheur: LED 4K Ultra HD
- Résolution d'écran: 3 840 x 2 160

- Processeur d'images: Moteur P5 Perfect Picture Engine
- Amélioration de l'image: Ultra Résolution, Micro Dimming Pro, 1 600 ppi
- Diagonale de l'écran (pouces): 50 pouces

Résolution d'affichage prise en charge

- Entrées ordinateur sur HDMI1/2: Jusqu'à 4K UHD 3 840 x 2 160 à 60 Hz, Compatible HDR, HDR10/HLG
- Entrées ordinateur sur HDMI3/4: Jusqu'à 4K UHD 3 840 x 2 160 à 60 Hz

- Entrées vidéo sur HDMI1/2: jusqu'à 4K UHD 3 840 x 2 160 à 60 Hz, Compatible HDR, HDR10/HLG
- Entrées vidéo sur HDMI3/4: Jusqu'à 4K UHD 3 840 x 2 160 à 60 Hz

Tuner/réception/transmission

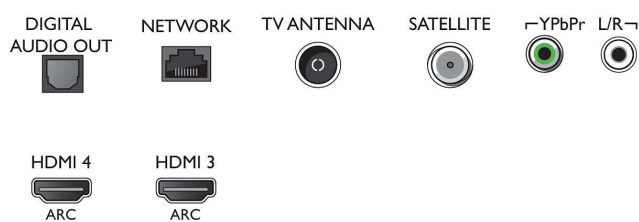
- TV numérique: DVB-T/T2/T2-HD/C/S/S2
- Lecture vidéo: NTSC, PAL, SECAM
- Prise en charge MPEG: MPEG-2, MPEG-4
- Guide des programmes de télévision*: Guide électronique de programmes 8 j.

Connections

Side



Bottom



Caractéristiques

- Indication de l'intensité du signal
- Télétexte: Hypertexte 1 000 pages
- Compatible HEVC

Android TV

- Système d'exploitation: Android TV™ 8 (Oreo)
- Applications intégrées: Google Play Films*, Google Play Musique*, Google Search, YouTube
- Taille de la mémoire (flash): 16 Go*

Fonctions de Smart TV

- Interaction utilisateur: SimplyShare
- Télévision interactive: HbbTV
- Programme: Pause TV, Enregistrement USB*
- Applications Smart TV*: Sites de location de vidéos, Navigateur Internet open source, Télévision connectée aux réseaux sociaux, Télévision à la demande, YouTube
- Installation facile: Détection automatique des périphériques Philips, Assistant de connexion de périphérique, Assistant d'installation du réseau, Assistant de réglage
- Facilité d'utilisation: Bouton menu Smart unique, Manuel d'utilisation à l'écran
- Mise à niveau micrologicielle possible: Assist. mise à niv. micrologiciel auto, Possibilité de mise à niveau micrologicielle par USB, Mise à niveau micrologicielle en ligne
- Réglages du format d'écran: Basic - Plein écran, Adaptation automatique à la taille de l'écran, Avancé - Repositionnement, Zoom, étirement
- Application Philips TV Remote*: Applications, Chaînes, Contrôle, NowOnTV, Guide TV, Vidéo à la demande
- Télécommande: avec fonction vocale, Avec clavier

Applications multimédias

- Formats de lecture de vidéos: Conteneurs : AVI, MKV, H.264/MPEG-4 AVC, MPEG-1, MPEG-2, MPEG-4, WMV9/VC1, VP9, HEVC (H.265)
- Formats de lecture de musique: AAC, MP3, WAV, WMA (v2 à v9.2), WMA-PRO (v9 et v10)
- Prise en charge des formats de sous-titres: .SRT, .SUB, .TXT, .SMI
- Formats de lecture de photos: JPEG, BMP, GIF, PNG

Traitement en cours

- Puissance processeur: Quad Core

Son

- Puissance de sortie (RMS): 20 W
- Configuration des haut-parleurs: 2 haut-parleurs à gamme étendue 10 W
- Amélioration du son: Smart Sound, DTS-HD Premium Sound, DTS Studio Sound, DTS TruSurround

Connectivité

- Nombre de connexions HDMI: 4
- Fonctionnalités HDMI: 4K, Audio Return Channel (ARC)
- Nombre d'entrées composantes (YPbPr): 1
- EasyLink (HDMI-CEC): Intercommunication de la télécommande, Contrôle audio du système, Mise en veille du système, Lecture 1 pression
- Nombre de ports USB: 2
- Connexion sans fil: Double bande, Wi-Fi 802.11 n 2 x 2, intégré
- Autres connexions: Antenne IEC75, Connecteur satellite, CI+ (Common Interface Plus), Sortie audio numérique (optique), Ethernet-LAN RJ-45, Entrée audio G/D, Sortie casque
- HDCP 2.2: Oui sur tous les connecteurs HDMI

Alimentation

- Puissance électrique: 220 - 240 V, 50/60 Hz
- Température ambiante: De 5 °C à 35 °C
- Consommation en veille: $0,3$
- Classe énergétique: A
- Classe énergétique européenne: 78 W
- Fonctions d'économie d'énergie: Minuterie de mise hors tension automatique, Capteur de luminosité, Image Muet (pour la radio)
- Consommation du téléviseur éteint: N/A
- Consommation énergétique annuelle: 114 kWh
- Présence de plomb: Oui*
- Teneur en mercure: 0 mg

Accessoires

- Accessoires fournis: Télécommande, 2 piles AA, Guide de démarrage rapide, Brochure légale et de sécurité, Cordon d'alimentation, Câble mini-jack - G/D, Câble mini-jack - YPbPr, Support de table

Couleur et finitions

- Façade du téléviseur: Argent plastique

Dimensions

- Largeur de l'appareil: 1 128,4 millimètre
- Hauteur de l'appareil: 663 millimètre
- Profondeur de l'appareil: 83,2 millimètre
- Poids du produit: 12,8 kg
- Largeur appareil (support inclus): 1128,4 millimètre
- Hauteur appareil (support inclus): 715,0 millimètre
- Profondeur appareil (support inclus): 225,2 millimètre
- Poids du produit (support compris): 15,6 kg
- Largeur de la boîte: 1240 millimètre
- Hauteur de la boîte: 800 millimètre
- Profondeur de la boîte: 160 millimètre
- Poids (emballage compris): 20,4 kg
- Compatible avec un montage mural: 200 x 200 mm
- Largeur du pied du téléviseur: 691,4 millimètre



Date de publication
2024-02-29

Version: 12.0.1

EAN: 87 18863 01550 6

© 2024 Koninklijke Philips N.V.
Tous droits réservés.

Les caractéristiques sont sujettes à modification sans préavis. Les marques commerciales sont la propriété de Koninklijke Philips N.V. ou de leurs détenteurs respectifs.

www.philips.com

- * Le Guide électronique des programmes et la visibilité (jusqu'à 8 jours) varient selon le pays et l'opérateur.
- * Les offres d'applications Android peuvent varier selon le pays. Pour plus d'informations, visitez le site local du Google Play Store.
- * Consommation électrique en kWh par an, sur la base d'un téléviseur fonctionnant 4 heures par jour pendant 365 jours. La consommation électrique réelle dépend de l'utilisation du téléviseur.
- * Le téléviseur prend en charge la réception DVB pour les chaînes gratuites. Certains opérateurs DVB peuvent ne pas être pris en charge. Vous trouverez une liste à jour dans la section FAQ du site Web d'assistance de Philips. Pour certains opérateurs, un abonnement et un accès conditionnel sont exigés. Pour plus d'informations, contactez votre opérateur.
- * L'application Philips TV Remote et les fonctionnalités varient selon le modèle de téléviseur, l'opérateur, le pays, le modèle de smartphone et son système d'exploitation. Pour plus d'informations, visitez www.philips.com/TVRemoteapp.
- * Les applications Smart TV proposées varient selon le modèle de téléviseur et le pays. Pour plus d'informations, visitez www.philips.com/smarttv.
- * Enregistrement USB uniquement pour les chaînes numériques. Les enregistrements peuvent être limités par des droits de reproduction télévisuelle (CI+). Des restrictions sont susceptibles de s'appliquer selon le pays ou la chaîne.
- * Veuillez noter qu'il est possible que vos applications Amazon ne soient pas disponibles dans votre pays. (Actuellement, les applications Amazon fonctionnent uniquement au Royaume-Uni, en Allemagne et en Autriche.)
- * Ce téléviseur contient du plomb uniquement dans certaines parties ou certains composants pour lesquels aucune solution alternative n'existe conformément aux clauses de non-responsabilité de la directive RoHS.
- * Le fonctionnement dépend des applications ChromeCast et des smartphones. Pour plus de détails, consultez les pages des produits ChromeCast.
- * L'assistant Google intégré sera disponible avec une mise à jour logicielle prévue sur les téléviseurs Android de 2018.