

Philips  
ทีวีสำหรับธุรกิจการให้บริการ

43 นิ้ว Studio  
DVB-T/C MPEG 2/4

43HFL2819D



## สร้างความสุนทรีย์ให้กับผู้เข้าพักของคุณ

### ด้วยรสนิยมอันโดดเด่น

แสดงให้เห็นว่าคุณเห็นความใส่ใจของคุณด้วย Hospitality TV ในราคาที่คุณเป็นเจ้าของได้ คุณจะเพลิดเพลินไปกับคุณสมบัติการต้อนรับเฉพาะตัว เช่น หน้าต้อนรับประจำแบรนด์ การติดตั้งผ่าน USB รวมถึงการลือคเมนูและการควบคุม

#### ความล้ำหน้าสำหรับโรงแรมที่ไม่มีวันล้าสมัย

- การคัดลอก USB ของการตั้งค่าทั้งหมดเพื่อการติดตั้งที่รวดเร็ว
- รายการช่องที่รวมเป็นหนึ่งเดียวสำหรับทั้งช่องอะนาล็อกและดิจิตอล
- การควบคุมระดับเสียงขั้นสูงเพื่อหลีกเลี่ยงการรบกวนแขก
- ต้อนรับแขกของคุณด้วยหน้าต้อนรับที่สามารถปรับแต่งได้
- ป้องกันการใช้งานที่ไม่ได้รับอนุญาตโดยการลือคการควบคุมจอยสติ๊ก
- การติดตั้งการลือคเมนู
- ตัวแก้ไขช่องแบบออฟไลน์เพื่อแก้ไขรายการช่องบน PC

#### ประสบการณ์ใหม่ในการรับชมโทรทัศน์และความสะดวกสบายของผู้เข้าพัก

- USB สำหรับการเล่นมัลติมีเดีย
- การสลับปลั๊กไฟต่ำ
- LED TV เพื่อภาพที่มีความเปรียบต่างจนถึง

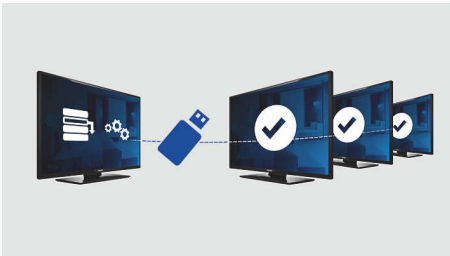
PHILIPS

## หน้าต้อนรับ



หน้าต้อนรับจะปรากฏเมื่อเปิดชุดทีวี หน้าต้อนรับสามารถใส่ชื่อแบรนด์และปรับแต่งได้ง่ายด้วยขณะติดตั้งผ่านรูปภาพต้อนรับอย่างง่ายในรูปแบบ .png

## การตัดลอก USB



ช่วยเพิ่มความสะดวกในการตัดลอกโปรแกรมและการตั้งค่าโปรแกรมช่องทั้งหมดจากทีวีเครื่องหนึ่ง ไปสู่ทีวีเครื่องอื่นในเวลาไม่เกินหนึ่งนาที คุณสมบัติดังกล่าวช่วยให้การตั้งค่าทีวีแต่ละเครื่องมีข้อมูลตรงกัน รวมทั้งยังลดเวลาและค่าใช้จ่ายในการติดตั้ง ได้อีกด้วย

## USB (ภาพถ่าย, เสียงเพลง, วิดีโอ)



แบ่งปันความสนุกได้ง่ายๆ เพียงเชื่อมต่อหน่วยความจำ USB, กล้องดิจิทัล, เครื่องเล่น mp3 หรืออุปกรณ์มัลติมีเดียอื่นๆ เข้ากับพอร์ต USB ที่ด้านข้างทีวีของคุณเพื่อเพลิดเพลินกับภาพถ่าย วิดีโอและดนตรี ด้วยเบราเซอร์เนื้อหาบนจอภาพที่ใช้งานง่าย

## ตัวแก้ไขช่องแบบออฟไลน์

ตัวแก้ไขช่องแบบออฟไลน์เพื่อแก้ไขรายการช่องบน PC

## รายการช่องที่รวมเป็นหนึ่งเดียว

รายการช่องที่รวมเป็นหนึ่งเดียวสำหรับทั้งช่องดิจิทัลและอนาล็อก ซึ่งจะช่วยให้คุณสามารถเปลี่ยนช่องระหว่างอนาล็อกและดิจิทัลได้อย่างราบรื่น

## การควบคุมระดับเสียงขั้นสูง

ด้วยการควบคุมระดับเสียงขั้นสูง คุณสามารถติดตั้งระดับเสียงเริ่มต้นของทีวีและกำหนดช่วงระดับเสียงล่วงหน้าที่สุดที่ไวอนุญาตให้

ทำได้

ซึ่งจะช่วยป้องกันการปรับระดับเสียงที่มากเกินไปและหลีกเลี่ยงการรบกวนแขกที่อยู่ห้องข้างเคียง

## การล็อคการควบคุมจอยสติ๊ก

การปิดหรือเปิดการใช้งานการล็อคการควบคุมจอยสติ๊กจะช่วยให้ผู้ดูแลระบบสามารถป้องกันการใช้งานทีวีที่ไม่ได้รับอนุญาตผ่านจอยสติ๊กซึ่งจะช่วยประหยัดค่าใช้จ่ายของโรงแรมได้

## การติดตั้งการล็อคเมนู

ป้องกันไม่ให้ผู้ใช้การตั้งค่าและการติดตั้งโดยไม่ได้รับอนุญาต เพื่อให้แขกที่เข้าพักได้รับความสะดวกสูงสุด และป้องกันไม่ให้เสียค่าใช้จ่ายในการตั้งโปรแกรมใหม่โดยไม่จำเป็น

## การสิ้นเปลืองพลังไฟต่ำ

Philips TV ได้รับการออกแบบให้ลดการใช้พลังงานให้เหลือน้อยที่สุด ซึ่งไม่เพียงแต่ช่วยลดผลกระทบต่อสิ่งแวดล้อมเท่านั้น แต่ยังช่วยลดค่าใช้จ่ายในการดำเนินงานลงได้อีกด้วย

## LED TV

ด้วยแสงพื้นหลัง LED คุณจะเพลิดเพลินกับการใช้พลังงานต่ำ และเส้นสายของภาพที่สวยงามพร้อมความสว่างสูงคมชัดของภาพที่นำทางและสีสันสดใส

## รายละเอียดเฉพาะ

### ภาพ/การแสดงผลภาพ

- อัตราการจัดมุมมอง: 16:9
- ขนาดจอในแนวทแยง (นิ้ว): 43 นิ้ว
- ขนาดจอในแนวทแยง (เมตรริก): 108 ซม.
- จอแสดงผล: LED Full HD
- ความละเอียดจอ: 1920x1080p
- ความสว่าง: 300 cd/m<sup>2</sup>
- มุมมองภาพ: 178° (H) / 178° (V)

### จูนเนอร์/เครื่องรับ/เครื่องส่ง

- Digital TV: DVB-C MPEG2/MPEG4, DVB-T MPEG2/MPEG4
- อะนาล็อกทีวี: PAL, SECAM

### คุณสมบัติ

- ใช้งานง่าย: สไตส์ภาพ, สไตส์เสียง
- บริการดิจิทัล: คำบรรยาย, เทเลเท็กซ์, MHEG, Now&Next, 8d EPG

### คุณสมบัติบริการ

- โหมดโรงแรม: การจัดการควบคุมจอยสติค, ล็อคเมนู, การติดตั้งล็อคเมนู, การจำกัดระดับเสียง (รวม HP)
- โหมด Prison: โหมดความปลอดภัยสูง, TXT/MHEG/USB/EPG/ล็อคคำบรรยาย
- ตัวจับเวลา: ตั้งเวลาปิดเครื่อง, การตั้งปลุก
- ปุ่มควบคุมการเปิด: ช่อง/แหล่งสัญญาณ, สไตส์ภาพ, ระดับเสียง (รวม HP)
- ป้องกันขโมย: ล็อค Kensington
- ควบคุมพลังงาน: เป็นมิตรกับสิ่งแวดล้อม/เริ่มทำงานอย่างรวดเร็ว
- ยี่ห้อของคุณ: โลโก้ต้อนรับ
- การโคลนนิ่งและอัปเดตเฟิร์มแวร์: ผ่าน USB, การโคลนนิ่งเริ่มต้นทันที
- การควบคุม: บล็อกการอัปเดตซอฟต์แวร์อัตโนมัติ
- รีโมทคอนโทรล: สายรีดสายไฟ, ตัวล็อคฝาครอบแบตเตอรี่ RC
- ช่อง: รายการแบบรวม, ตัวแก้ไขช่องแบบออฟไลน์

### คุณสมบัติดูแลสุขภาพ

- การควบคุม: รีโมทคอนโทรลหลายเครื่อง
- สะดวกสบาย: ช่องสัญญาณออกของหูฟัง

### มีเดียมีเดีย

- สนับสนุนการเล่นวิดีโอ: รูปแบบ: AVI, MKV, รูปแบบ: H.264/MPEG4 AVC, MPEG1, MPEG2, MPEG4, HEVC, TS
- สนับสนุนรูปแบบเพลง: MP3, AAC, WAV, WMA (v2 สูงถึง v9.2)

- สนับสนุนรูปแบบคำบรรยาย: SRT, SSA SUB, ASS, SMI, TXT
- สนับสนุนรูปแบบภาพ: BMP, JPG, PNG
- สนับสนุนความละเอียดวิดีโอ USB: สูงสุดถึง 1920x1080p@30Hz
- การเชื่อมต่อมีเดียมีเดีย: USB

### เสียง

- กำลังเอาต์พุตเสียง: 16 (2x8) วัตต์
- ลำโพง: 2.0, ด้านล่าง
- คุณสมบัติด้านเสียง: อีควอไลเซอร์, Balance, AVL, Incredible surround, Dynamic Bass

### กำลังไฟ

- แหล่งจ่ายไฟหลัก: AC 220-240V; 50-60Hz
- อุณหภูมิแวดล้อม: 5 °C ถึง 35 °C
- ใช้ไฟขณะสแตนด์บาย: <math>0.3 \text{ W}</math>
- ระดับ Energy Label: A++
- การใช้พลังงานตาม Eu Energy Label: 37 วัตต์
- คุณสมบัติประหยัดพลังงาน: โหมด ECO
- การประหยัดพลังงานในแต่ละปี: 54 kW h

### อุปกรณ์เสริม

- พร้อมด้วย: รีโมทคอนโทรล 22AV1407A/12, แบตเตอรี่ AAA 2 ก้อน, แท่นวาง, ใบบริประกัน, คู่มือด้านกฎหมายและความปลอดภัย
- ทางเลือก: ติดตั้ง RC 22AV9573A

### การเชื่อมต่อด้านข้าง

- ช่องเสียบการ์ดสำหรับการเชื่อมต่อแบบปกติ: CI+ 1.3
- ช่องสัญญาณออกของหูฟัง: Mini-Jack
- USB1: USB 2.0
- ช่องสัญญาณเข้า AV: CVBS+L/R (Cinch)

### การเชื่อมต่อด้านหลัง

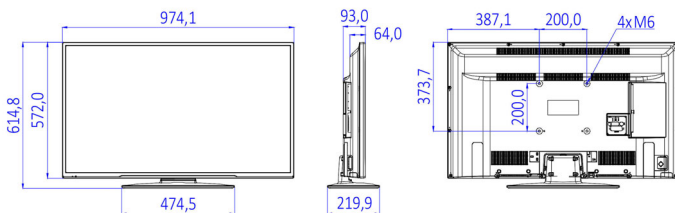
- Scart: CVBS, RGB, SVHS
- เสาอากาศ: IEC-75
- HDMI1: HDMI 1.4
- เอาต์พุตระบบเสียงดิจิทัล: โคแอกเชียล (SPDIF)
- อินพุต VGA: D-sub 15 ขา

### ดีไซน์

- สี: สีดำ

### ขนาด

- ความกว้างของเครื่อง: 974 มม.
- ความสูงของเครื่อง: 572 มม.
- ความหนาของเครื่อง: 64/93 มม.



วันที่ออก 2024-04-18

เวอร์ชัน: 1.0.1

EAN: 87 18863 01092 1

© 2024 Koninklijke Philips N.V.  
สงวนลิขสิทธิ์

ข้อมูลจำเพาะอาจเปลี่ยนแปลงได้โดยไม่ต้องแจ้งให้ทราบล่วงหน้า เครื่องหมายการค้าเป็นสมบัติของ Koninklijke Philips N.V. หรือเจ้าของรายอื่นๆ

www.philips.com

- น้ำหนักผลิตภัณฑ์: 8.4 กก.
- ความกว้างของเครื่อง (พร้อมขาตั้ง): 974 มม.
- ความสูงของเครื่อง (พร้อมขาตั้ง): 615 มม.
- ความหนาของเครื่อง (พร้อมขาตั้ง): 220 มม.
- น้ำหนักผลิตภัณฑ์ (รวมขาตั้ง): 9.3 กก.
- ติดตั้งได้: M6, 200 x 200 มม.

\* คุณสมบัติที่มีขึ้นอยู่กับการใช้งานที่เลือกโดยผู้ติดตั้ง  
\* วัตต์การใช้ไฟโหมดเปิดทีวีไปตาม IEC62087 Ed 2  
การใช้พลังงานจริงจะขึ้นอยู่กับวิธีการใช้งานโทรทัศน์  
\* ทีวีรุ่นนี้มีสารตะกั่วเฉพาะบางส่วน  
หรือในบางประกอบบางส่วนซึ่งไม่มีเทคโนโลยีอื่นที่สามารถทดแทนได้  
ได้ตามข้อกำหนดภายใต้ RoHS Directive