

Philips OLED  
4K UHD OLED Android-  
TV

139 cm (55") Ambilight TV

Førende HDR-formater  
understøttes  
P5 AI Perfect Picture Engine  
Android TV/AI-stemmestyring



55OLED855

## Høj ydeevne. Minimalistisk design.

### 4K UHD OLED Android-TV

Fordyb dig i et skarpt, poleret billede med naturlige farver og fyldig kontrast. Dette tynde, elegante Philips 4K OLED TV giver virkelighedstro dybde og flydende bevægelser til det indhold, du holder af at se. Ambilight fuldender billedet på en smuk måde.

#### Jævne bevægelser. Ægte farver. Utrolig dybde.

- Dolby Vision og Dolby Atmos. Filmisk billede og lyd.
- Førende HDR-formater. Se mere af, hvad instruktøren havde til hensigt.
- P5-processor med AI. Uanset hvad du ser, er billedet så ægte.

#### Designet til at tryllebinde.

- Drejefod. Baggrundsbelyst fjernbetjening med Muirhead-læder.
- Magien ved Ambilight. Kun fra Philips.
- Philips OLED-TV. Så kan det ikke blive mere virkelighedstro.

#### Indhold på din kommando.

- Android TV. Ganske enkelt smart.
- DTS Play-Fi. Multi-room-lyd.
- Stemmekontrol. Indbygget Google Assistant. Kompatibel med Alexa.

# PHILIPS

4K UHD OLED Android-TV

139 cm (55") Ambilight TV Førende HDR-formater understøttes, P5 AI Perfect Picture Engine, Android TV/ AI-stemmestyring

## Vigtigste nyheder

### 3-sidet Ambilight



Med Philips Ambilight føles hvert øjeblik tættere på. Intelligente LED'er rundt om kanten af TV'et reagerer på handlingen på skærmen og udsender et medrivende skær. Når du har oplevet det én gang, vil du undre dig over, at du nogensinde har nydt at se TV uden.

### Philips OLED TV



Med et Philips OLED-TV får du en bredere betragtningsvinkel og et unikt, livagtigt HDR-billede, hvor hver scene føles imponerende ægte. Sorte farver er dybere, farverne er mere levende, og detaljer i skygger og højlys gengives præcist.

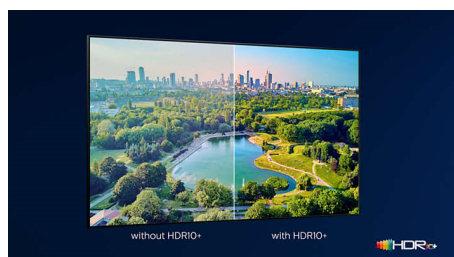
### P5-processor med AI.



Philips P5-processor med AI leverer et billede, der er så virkelighedstro, at det føles, som om

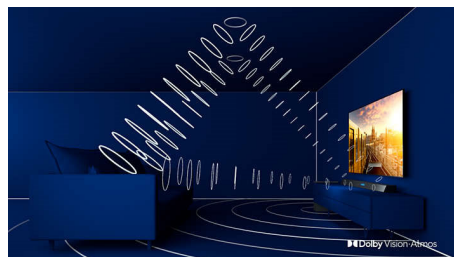
du kunne træde direkte ind i det. En AI-algoritme med deep learning behandler billeder på en måde, der ligner den menneskelige hjerne. Uanset hvad du vil se, får du naturtro detaljer og kontrast, fyldige farver og jævne bevægelser.

### Førende HDR-formater understøttes



Et Philips 4K UHD OLED TV er kompatibelt med alle førende HDR-formater, herunder HDR10+ og Dolby Vision. Uanset om det er en serie, du bare skal se, eller det nyeste videospil, vil skyggerne være dybere. Klare overflader skinner. Farver vil være mere ægte. Bevægelser er utrolig jævne.

### Dolby Vision og Dolby Atmos



Understøttelse af Dolbys førsteklasses lyd- og videoformater betyder, at det HDR-indhold du kigger på, vil se og lyde overraskende ægte. Uanset om det er den nyeste streamingserie eller en Blu-ray film, kan du nyde kontrast, lysstyrke og farver, der afspejler instruktørens oprindelige hensigter. Du kan tilmed høre en fyldig lyd med klarhed, detaljer og dybde.

55OLED855/12

### Design

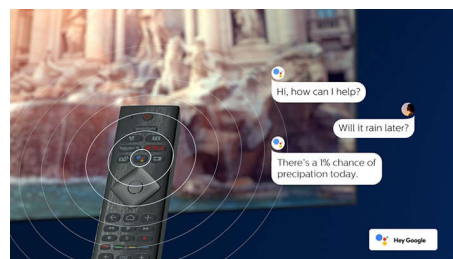
Drejefod. Baggrundsbelyst fjernbetjening med Muirhead-læder.

### Android TV



Dit Philips Android TV giver dig det indhold, du ønsker – når du ønsker det. Du kan tilpasse startskærmen til at vise dine foretrukne apps, så det er nemt at begynde at streamer film og programmer, du elsker. Eller fortsætte, hvor du slap.

### Stemmeassistent



Du kan styre dit Philips Android TV med din stemme. Vil du spille et spil, se Netflix eller finde indhold og apps i Google Play Butik? Bare fortæl det til dit TV. Du kan endda styre alle Google Assistant-kompatible Smart Home-enheder, f.eks. dæmpning af lyset og indstille termostaten på din filmaften – uden at rejse dig fra sofaen. Nu er det slut med at lede efter fjernbetjeningen til dit TV. Du kan nu bruge din stemme til at styre dit Philips Smart TV ved hjælp af enheder, som understøtter Alexa, f.eks. Amazon Echo. Tænd TV'et, skift kanal, skift til din spillekonsol og meget mere med Alexa.



## 4K UHD OLED Android-TV

139 cm (55") Ambilight TV Førende HDR-formater understøttes, P5 AI Perfect Picture Engine, Android TV/ AI-stemmestyring

# Specifikationer

### Ambilight

- Ambilight-funktioner: Indbygget Ambilight+hue, Ambilight-musik, Spil-tilstand, Tilpasning til vægfarve, Lounge-tilstand, AmbiWakeup, AmbiSleep
- Ambilight-version: 3-sidet

### Billede/display

- Billedformat: 16:9
- Diagonal skærmstørrelse (tommer): 55 tommer
- Diagonal skærmstørrelse (metrisk): 139 cm
- Display: 4K Ultra HD OLED

- Panelopløsning: 3840x2160
- Picture engine: P5 AI Perfect Picture Engine
- Billedforbedring: Ekstra høj opløsning, Wide Colour-farveskala, 99 % DCI/P3, Dolby Vision, HDR10+, Perfect Natural Motion, 5700 PPI
- Diagonal skærmstørrelse (tommer): 55 tommer

### Understøttet skærmopløsning

- Computerindgange på alle HDMI: HDR understøttes, HDR10+/HLG, HDR understøttes, HDR10/ HLG, op til 4K UHD 3840 x 2160 ved 120

55OLED855/12

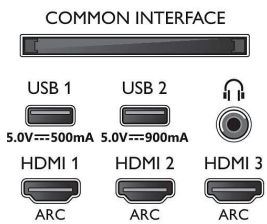
- Hz
- Videoindgange på alle HDMI: HDR understøttes, HDR10/HLG (Hybrid Log Gamma), HDR10+/Dolby Vision, op til 4K UHD 3840 x 2160 ved 120 Hz

### Tuner/modtagelse/transmission

- Digital TV: DVB-T/T2/T2-HD/C/S/S2
- Videoafspilning: PAL, SECAM
- MPEG-support: MPEG-2, MPEG-4
- TV-programoversigt\*: 8 dages elektronisk programguide

## Connections

### Side



### Bottom



## 4K UHD OLED Android-TV

139 cm (55") Ambilight TV Førende HDR-formater understøttes, P5 AI Perfect Picture Engine, Android TV/ AI-stemmestyring

# Specifikationer

- Signalstyrke-indikation
- Tekst-TV: 1000 siders hypertext
- HEVC-understøttelse

## Android TV

- OS: Android TV™ 9 (Pie)
- Forudinstallerede apps: Google Play Film\*, Google Play Musik\*, Google-søgning, YouTube, Amazon instant-video, BBC iPlayer, Netflix
- Hukommelsesstørrelse (Flash): 16 GB\*

## Smart TV-funktioner

- Brugerinteraktion: SimplyShare
- Interaktivt TV: HbbTV
- Program: Pause TV, USB-optagelse\*
- Nem installation: Automatisk registrering af Philips-enheder, Guide til netværksinstallation, Guide til indstillinger, Guide til tilslutning af enheder
- Brugervenlig: En smart-menuknep til det hele, Brugervejledning på skærmen
- Firmwareopgradering: Automatisk firmwareopgraderingsguide, Firmwareopgradering via USB, Online-firmwareopgradering
- Skærmformat-justeringer: Basis - udfyld skærmen, Tilpas til skærbillede, Avanceret - skift, Zoom, stræk, Bredformat
- Fjernbetjening: med stemme, med lys i knapper, med Muirhead-læder
- Stemmeassistent\*: Indbygget Google Assistant, Fjernbetjening med mikrofon., Fungerer sammen med Alexa

## Multimedieprogrammer

- Formater for videospilning: Containerne: AVI, MKV, H264/MPEG-4 AVC, MPEG-1, MPEG-2, MPEG-4, WMV9/VC1, VP9, HEVC (H.265)
- Formater for musikafspilning: AAC, MP3, WAV, WMA (v2 op til v9.2), WMA-PRO (v9 og v10)
- Understøttede undertekstformater: .SRT, .SUB, .TXT, .SMI
- Formater for billedvisning: JPEG, BMP, GIF, PNG, 360 foto, HEIF

## Behandler

- Behandlingskraft: Quad Core

## Lyd

- Audio (Lyd): Udgangseffekt: 50 W (RMS), 2,1 kanal
- Højtalerkonfiguration: 10 W x 2 mellem- og højfrekvenshøjtaler, 30 W basenhed
- Codec: AC-4, Dolby Atmos, Dolby Digital MS12 V2.3, DTS-HD(M6)
- Lydforbedring: 5-bånds equalizer, A.I. Sound, Tydelig dialog, Dolby Atmos, Dolby-basforstærkning, Dolby-lydstyrkeregulering, Night-indstilling, Automatisk lydniveau, Basforbedring

## Tilslutningsmuligheder

- Antal HDMI-tilslutninger: 4
- HDMI-funktioner: 4K, Audio Return Channel
- EasyLink (HDMI-CEC): Fjernbetjenings-pass-

through, System-lydkontrol, System-standby, Afspilning med ét tryk

- Antal USB-stik: 2
- Trådløs forbindelse: Bluetooth 4.2, Wi-Fi 802,11 AC, 2x2, Dual band
- Andre tilslutninger: Common Interface Plus (CI+), Digital lydudgang (optisk), Ethernet-LAN RJ-45, Hovedtelefonudgang, Satellitstik, Servicestik
- HDCP 2.3: Ja, på alle HDMI

## EU-energikort

- EPREL-registreringsnumre: 421954
- Diagonal skærmstørrelse (tommer): 55
- Energiklasse for SDR: G
- Diagonal skærmstørrelse (metrisk): 139
- Strømkraft i tændt tilstand for SDR: 88 Kwh/1000 t.
- Energiklasse for HDR: G
- Strømkraft i tændt tilstand for HDR: 113 Kwh/1000 t.
- Strømforsøg ved slukket tilstand: n.a.
- Netværksbaseret standbytilstand: <math>\leq 2,0\text{ W}</math>
- Anvendt panelteknologi: OLED

## Strøm

- Lysnet: 220-240 V AC, 50/60 Hz
- Omgivende temperatur: 5-35°C
- Standby-strømforsøg: <math>\leq 0,3\text{ W}</math>
- Strømbesparende funktioner: Timer til auto-sluk, Lyssensor, Slå billede fra (ved radio), Eco-tilstand
- Strømforsøg ved slukket tilstand: I/T
- Blyholdig: Ja\*
- Kviksvindhold: 0 mg

## Tilbehør

- Medfølgende batterier: 2 x AAA batterier
- Medfølgende tilbehør: Brochure med oplysninger om juridiske forhold og sikkerhed, Netledning, Lync håndbog (x1), Fjernbetjening, Bordstand

## Design

- Farver på TV: Metalgrå ramme
- Standerdesign: Buet stander i mørk krom, Drej +/- 15 grader

## Mål

- Bredde: 1227,8 mm
- Højde: 705,6 mm
- Dybde: 58,0 mm
- Produktvægt: 21,4 kg
- Bredde (med stand): 1227,8 mm
- Højde (med stand): 772,2 mm
- Dybde (med stand): 235,6 mm
- Produktvægt (+ stand): 23,2 kg
- Bredde (emballage): 1400,0 mm
- Højde (emballage): 867,0 mm
- Dybde (emballage): 170 mm
- Vægt inkl. emballage: 29,8 kg
- Standerbredde: 750,0 mm
- Standerhøjde: 66,6 mm
- Standerdybde: 235,6 mm
- Kan monteres på en væg: 300 x 300 mm



Udgivelsesdato  
2024-02-21

Version: 11.1.1

EAN: 87 18863 02283 2

© 2024 Koninklijke Philips N.V.  
Alle rettigheder forbeholdes.

Specifikationerne kan ændres uden varsel. Varemærker tilhører Koninklijke Philips N.V. eller deres respektive ejere.

[www.philips.com](http://www.philips.com)

\* Hukommelse (Flash): 16G. Den faktiske ledige diskplads kan variere (afhængigt af f.eks. (forud-)installerede apps, installeret operativsystem osv.)

\* EPG og den faktiske synlighed (op til 8 dage) afhænger af land og operatør.

\* Udvalget af Android-apps varierer fra land til land. Gå til din lokale Google Play store for at få flere oplysninger.

\* Energiforsøg i kWh pr. år, baseret på strømforsøget for et TV der er tændt i 4 timer om dagen i 365 dage. Det faktiske energiforsøg vil afhænge af, hvordan TV'et anvendes.

\* TV'et understøtter DVB-mottagelse af gratis kanaler. Bestemte DVB-udbydere understøttes muligvis ikke. Du kan se en opdateret liste i afsnittet Ofte stillede spørgsmål på Philips' support-websted. For nogle udbydere kræves der programkort eller abonnement. Kontakt din udbyder for at få flere oplysninger.

\* Philips TV Remote App og de tilknyttede funktioner varierer afhængigt af TV-model, operatør og land samt smarthedsmodel og operativsystem. Du kan finde flere oplysninger på: [www.philips.com/TVRemoteapp](http://www.philips.com/TVRemoteapp).

\* Smart TV app-tilbud varierer afhængigt af TV-model og land. Du kan finde flere oplysninger på: [www.philips.com/smarttv](http://www.philips.com/smarttv).

\* USB-optagelse fungerer kun på digitale kanaler, og optagelserne kan være begrænset af copyright-beskyttelse på udsendelserne (CI+). Der kan være begrænsninger afhængigt af land og kanal.

\* Dette fjernsyn indeholder kun bly i visse dele eller komponenter, hvor der ikke findes alternative teknologier, i overensstemmelse med de dispensationsbestemmelser, der findes under RoHS-direktivet.