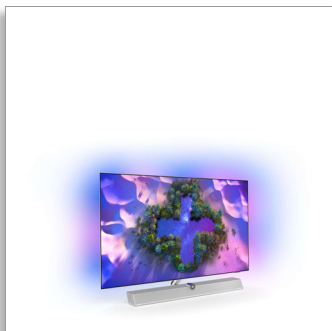




Philips OLED+  
4K UHD Android TV –  
Bowers & Wilkins-lyd

Lyd fra Bowers & Wilkins

Firesidig Ambilight TV  
P5 AI dual picture engine  
121 cm (48") Android-TV



48OLED936

## Fantastisk. Fra det du ser til det du hører.

### OLED+ 4K UHD Android-TV

En TV som en hvilken som helst sofa kan være stolt av å være rettet mot. Bli fengslet av blekksorte og fylldige OLED-farger, den krystallklare Bowers & Wilkins-lyden og Ambilight som fyller rommet med spenningen fra alt du ser på, eller spiller.

#### Designet for spenning.

- Kraften til Ambilight. Bare fra Philips.
- løynefallende. Førsteklasses design fra stativ til fjernkontroll.
- Flott til spilling. Lav ventetid på alle konsoller.
- Forskjellen er reell. Philips OLED+-TV med HDR.
- Gripende 3D-lyd. Bowers & Wilkins møter Dolby Atmos.

#### Utrolig bilde. Bowers & Wilkins-lyd.

- Uansett hva du ser på, føles bilde så ekte ut. P5 AI Dual engine.
- Diskanthøytaler på toppen. For intakt dialog.
- 3.1.2-lydsystem. Oppoverrettede høyttalere for Dolby Atmos
- Integriert subwoofer og fulltonedrivere
- Kinosyn og -lyd. Dolby Vision og Dolby Atmos.

#### Du har kontroll over innholdet.

- Talekontroll. Google Assistant. Fungerer med Alexa.
- Lyd i flere rom. DTS Play-Fi

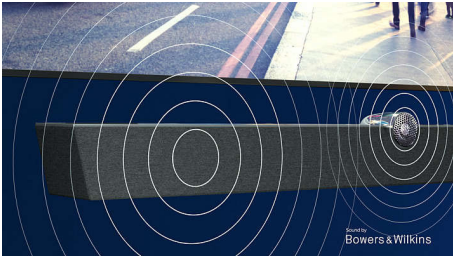
# PHILIPS

4K UHD Android TV – Bowers & Wilkins-lyd

Lyd fra Bowers & Wilkins Firesidig Ambilight TV, P5 AI dual picture engine, 121 cm (48") Android-TV

# Høydepunkter

## Lyd fra Bowers & Wilkins.



En biljakt. Hvisking. Musikk. De eksklusive Bowers & Wilkins-lydkabinene gir deg en spennende naturtro lyd uansett hva du ser på. Den ikoniske designen med diskantthøytalere på toppen holder dialogen intakt. Oppoverrettede høytalere lar deg få mest mulig ut av omsluttende Dolby Atmos.

## Firesidig Ambilight



Med firesidig Philips Ambilight kommer du nærmere hvert øyeblikk. Intelligente LED-lamper rundt kanten av TV-en reagerer på handlingen på skjermen og avgir en oppslukende glød som er fengslende. Du trenger bare å oppleve Ambilight én gang for å lure på hvordan du klarte å se på TV uten.

## P5 AI dual picture engine



Dobbel prosessor med AI gir et bilde som føles så ekte at du kan gå inn i det. Algoritmen med dyp læring behandler bilder på en måte som ligner på menneskehjernen. Uansett hva du ser på, får du naturtro detaljer og kontrast, dype farger og jevne bevegelser.

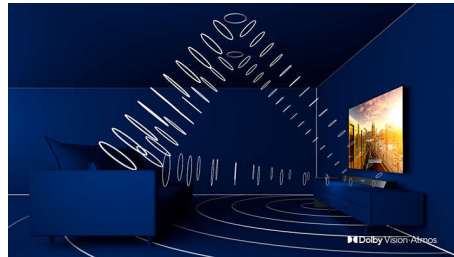
## Philips OLED+-TV med HDR

# OLED+

The difference is real.

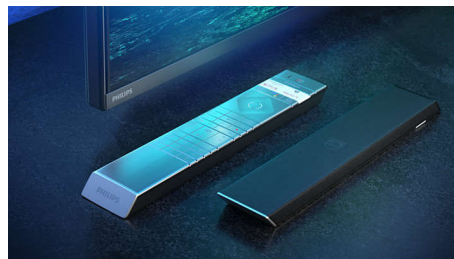
En Philips 4K UHD OLED+-TV er kompatibel med alle de største HDR-formatene. Uansett om det er en serie du bare må se på eller det nyeste spillet, vil hver scene være full av rike detaljer. Hvis du ser på eller spiller i et rom med sterkt lys, justerer TV-en automatisk bildet slik at det ser fantastisk ut.

## Dolby Vision og Dolby Atmos.



Støtte for Dolbys førsteklasses lyd- og videoformater betyr at HDR-innholdet du ser og spiller, vil se og høres fantastisk ut. Du kan glede deg over et bilde som gjenspeiler regissørens opprinnelige intensjoner, og oppleve romslig lyd med virkelig klarhet og dybde. Flott for alle filmer, TV-programmer og spill.

## Førsteklasses materialer.



Førsteklasses materialer utgjør hele forskjellen med denne OLED+-TV-en. Høytalergrillen i mikrogitter er kronet med Kvadrats akustiske, gjennomsiktede høytalerstoff i ullblanding, noe som gjør at lyden kan strømme fritt inn i rommet. Fjernkontrollen med

48OLED936/12

bakgrunnsbelysning er laget av mykt, ansvarlig produsert Muirhead-skinn.

## Simpelthen smart. Android-TV



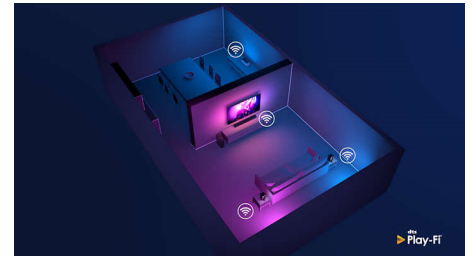
Philips Android-TV-en gir deg innholdet du vil ha, når du vil ha det. Du kan tilpasse hjemmeskjermen for å vise favorittappene dine, slik at det er enkelt å strøme filmene og TV-seriene du er glad i – eller fortsette fra der du slapp.

## HDMI 2.1 VRR og liten ventetid



Med OLED+-TV-en fra Philips kan du få mest mulig ut av ditt neste generasjons spillutstyr. Når du slår på konsollen, går TV-en automatisk inn i en spesiell spillmodus, noe som sikrer rask og responsiv spilling og utrolig jevn grafikk. Ambilight-spillmodus fører spenningen inn i rommet.

## DTS Play-Fi-kompatibel



Med DTS Play-Fi på Philips-TV-en kan du koble til kompatible høyttalere i alle rom. Har du trådløse høyttalere på kjøkkenet? Hør på filmen mens du lager noe å bite i, eller hold deg oppdatert med sportskommentatorene mens du henter noe å drikke til gjestene.



# 4K UHD Android TV – Bowers & Wilkins-lyd

Lyd fra Bowers & Wilkins Firesidig Ambilight TV, P5 AI dual picture engine, 121 cm (48") Android-TV

48OLED936/12

## Spesifikasjoner

### Ambilight

- Ambilight-funksjoner: Innebygd Ambilight+Hue, Musikk med Ambilight, Tilpasser seg fargene på veggen, Lounge-modus, AmbiSleep, Vekkerklokke med «soloppgang», AmbiWakeUp, Spillmodus
- Ambilight-versjon: Firesidig

### Bilde/skjerm

- Sideforhold: 16:9
- Diagonal skjermstørrelse (tommer): 48 tommer
- Diagonal skjermstørrelse (cm): 121 cm
- Skjerm: 4K Ultra HD OLED
- Bildeforbedring: Ultra Resolution, Høy fargegamut 99% DCI/P3, Dolby Vision, HDR10+, Perfect Natural Motion, Pq-modus for AI, CalMAN Ready, ISF fargestyring, Micro Dimming Perfect
- Paneloppløsning: 3840 x 2160
- Bildemotor: P5 AI dual picture engine
- Diagonal skjermstørrelse (tommer): 48 tommer

### Støttet skjermoppløsning

- Dataskjermoppløsning på HDMI1/2: HDMI 2.1 støttes., opptil 4K 120 Hz\*, HDR-støttet, HDR10+ /HLG
- Dataskjermoppløsning på HDMI3/4: HDMI 2.0 støttes.
- Videoinnganger på HDMI1/2: HDMI 2.1 støttes, opptil 4K 120 Hz\*, HDR-støttet, HDR10+ /HLG
- Videoinnganger på HDMI3/4: HDMI 2.0 støttes.

### Tuner/mottak/overføring

- Digital-TV: DVB-T/T2/T2-HD/C/S/S2
- Videospilling: PAL, SECAM
- Støtter MPEG: MPEG2, MPEG4
- TV-programguide\*: 8-dagers elektronisk programguide
- Signalstyrkeindikasjon
- Tekst-tv: 1000-siders hypertekst
- Støtter HEVC

### Android-TV

- Operativsystem: Android TV™ 10 (Q)
- Forhåndsinstallerte apper: Filmer fra Google Play\*, Musikk fra Google Play\*, Google-søk, YouTube, BBC iPlayer, Netflix, Amazon Instant Video, Amazon Prime Video, Disney+, Treningsapp, Spotify
- Minnestørrelse (Flash): 16 GB\*

### Smart TV-funksjoner

- Brukersamhandling: SimplyShare
- Interaktiv TV: HbbTV
- Program: Pause TV, USB-opptak\*
- Enkel installering: Oppdag Philips-enheter automatisk, Veiviser for enhetstilkobling, Veiviser for nettverksinstallering, Innstillingsassistentveiviser
- Enkel i bruk: Smart én-stopps menyknapp, Brukerhåndbok på skjermen
- Fastvareoppgraderbar: Automatisk fastvareoppgraderingsveiviser, Fastvare kan oppgraderes via USB, Elektronisk fastvareoppgradering
- Skjermformatjusteringer: Grunnleggende – fyll skjerm, Tilpass til skjerm, Avansert – flytt, Zoom, strekk ut, Bredskjerm

- Fjernkontroll: med tale, med key light, med Muirhead-skinn
- Taleassistent\*: Innebygd Google Assistant, Fjernkontroll med mikrofon., Fungerer med Alexa

### Multimedieprogrammer

- Formater for videoavspilling: Beholdere: AVI, MKV, H264/MPEG-4 AVC, MPEG-1, MPEG-2, MPEG-4, VP9, HEVC (H.265), AV1
- Avspillingsformater for musikk: AAC, MP3, WAV, WMA (v2 opptil v9.2), WMA-PRO (v9 og v10)
- Tekstformatstøtte: .SRT, .SUB, .TXT, .SMI
- Avspillingsformater for bilde: JPEG, BMP, GIF, PNG, 360-bilde, HEIF

### Behandling

- Behandlingskraft: Quad Core

### Lyd

- Lydforbedring: A.I.-lyd, Tydelig tale, Dolby Atmos, Dolby bassforbedring, Dolby volumtjevning, Nattmodus, EQ hos AI
- Lyd: Lyd fra Bowers & Wilkins, 3.1.2-kanal, Utgangseffekt: 70 watt (RMS)
- Kodek: AC-4, Dolby Atmos, DTS-HD(M6), Dolby Digital MS12 V2.5
- Høytalerkonfigurasjon: 10 W x 2, 5 W x 1, basshøytaler, 20 W, høyde, 12,5 W x 2

### Tilkoblingsmuligheter

- Antall HDMI-kontakter: 4
- HDMI-funksjoner: 4K, Audio Return Channel
- EasyLink (HDMI-CEC): Fjernkontroll-gjennomstrømming, Systemlydkontroll, System-standby, Ettrykks avspilling
- Antall USB-kontakter: 3
- Trådløs tilkobling: Wi-Fi 802.11ac, 2x2, to bånd, Bluetooth 5.0
- Andre tilkoblinger: Common Interface Plus (CI+), Digital lydutgang (optisk), Ethernet-LAN RJ-45, Hodetelefonutgang, Satellitt-kontakt, Servicetilkobling
- HDCP 2.3: Ja på alle HDMI
- HDMI ARC: Ja for alle porter
- HDMI eARC: Ja på HDMI2
- HDMI VRR: FreeSync Premium, Ja for HDMI1 og HDMI2

### EU-energikort

- Diagonal skjermstørrelse (tommer): 48
- EPREL-registreringsnumre: 779370
- Diagonal skjermstørrelse (cm): 121
- SDR-energiklasse: G
- Strømkrav i på-modus for SDR: 90 Kwh/1000 t
- HDR-energiklasse: G
- Strømkrav i på-modus for HDR: 84 Kwh/1000 t
- Effektforbruk når apparatet er slått av: i/t
- Nettverktilkoblet standbymodus: <2,0 W
- Panelteknologi som brukes: OLED

### Drift

- Strømnett: AC 220–240 V 50/60 Hz
- Omgivelsestemperatur: 5 til 35 °C
- Effektforbruk i standby: < 0,3W
- Strømsparingsfunksjoner: Timer for automatisk avslåing,

- Lyssensor, Slå av bilde (for radio), Øko-modus

### Tilbehør

- Vedlagt tilbehør: Brosjyre om regelverk og sikkerhet, Nettledning, Hurtigstartveiledning (x1), Stativ med lydledning, 2 x AAA-batterier, Fjernkontroll

### Formgivning

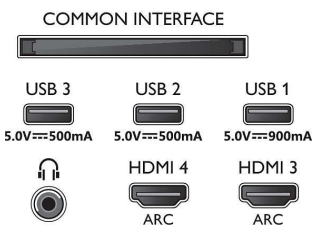
- TV-farge: Ramme i krom
- Stativutforming: Anodisert grå lydledning



## Connections

Side

Bottom



Utgivelsesdato  
2023-06-30

Versjon: 7.7.2

© 2023 Koninklijke Philips N.V.  
Alle rettigheter forbeholdt.

Spesifikasjonene kan endres uten varsel. Varemerker tilhører Koninklijke Philips N.V. eller deres respektive eiere.

[www.philips.com](http://www.philips.com)

- \* 4K2K 120Hz-inndataformatet skaleres internt til 4K1K-oppløsning
- \* EPG og faktisk synlighet (opptil 8 dager) avhenger av land og leverandør.
- \* Android-apper varierer etter land. Hvis du vil ha mer informasjon, kan du gå til din lokale Google Play-butikk.
- \* TV Remote-appen fra Philips og de relaterte funksjonene varierer etter TV-modell, operatør og land, i tillegg til smartenhetsmodell og operativsystem. Hvis du vil ha mer informasjon, kan du gå til: [www.philips.com/TVRemoteapp](http://www.philips.com/TVRemoteapp).
- \* Funksjonene på Smart TV-appen varierer etter TV-modell og land. Hvis du vil ha mer informasjon, kan du gå til: [www.philips.com/smarttv](http://www.philips.com/smarttv).
- \* USB-opptak bare for digitale kanaler, opptak kan være begrenset av kopibeskyttelse for kringkasting (CI+). Det kan også forekomme nasjonale restriksjoner og begrenset kanalutvalg.
- \* Denne TV-en inneholder bly kun i enkelte deler eller komponenter, hvor det ikke finnes noen teknologiske alternativer i henhold til eksisterende unntaksklausuler under RoHS-direktivet.
- \* Minnestørrelse (flash): 16 GB. Minnestørrelsen som faktisk er tilgjengelig, kan variere (avhengig av f.eks. forhåndsinstallerte apper, installert operativsystem osv.).
- \* Amazon, Alexa og alle tilknyttede logoer er varemerker for Amazon.com, Inc. eller dets tilknyttede selskaper. Amazon Alexa er tilgjengelig på utvalgte språk og i utvalgte land.
- \* Amazon Prime er tilgjengelig i utvalgte språk og land.
- \* Disney+-abonnement kreves. Underlagt vilkårene <https://www.disneyplus.com> (c) 2020 Disney og relaterte enheter. Disney+ er tilgjengelig i utvalgte språk og land.
- \* TV-en støtter DVB-mottak av gratiskanaler. Enkelte DVB-operatører støttes kanskje ikke. Du finner en oppdatert liste under Vanlige spørsmål (FAQ) på Philips' nettsted for kundestøtte. Enkelte operatører krever betaling for tilgang samt abonnement. Kontakt din operatør for mer informasjon.
- \* Google Assistant er tilgjengelig på Android-TV-er fra Philips som kjører på Android O (8) eller nyere OS-versjon. Google Assistant er tilgjengelig i utvalgte språk og land.
- \* Netflix-abonnement kreves. Underlagt vilkårene på <https://www.netflix.com>
- \* Rakuten TV er tilgjengelig i utvalgte språk og land.