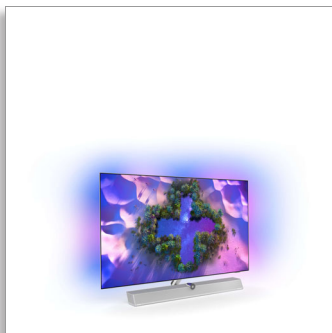




Philips OLED+  
4K UHD Android TV –  
Bowers & Wilkinsi heli

#### Bowers & Wilkinsi heli

Neljakülgse Ambilightiga TV  
Pildiparandusmootor P5 AI Dual  
121 cm (48") Android TV



48OLED936

Võimas! Kõik, mida näete ja kuulete on lihtsalt suurepärane.

## OLED+ 4K UHD Android TV

Telekas, mille üle võib uhkust tunda. Laske ennast võluda sügavmustast ja rikkalikest OLED-värvidest, Bowers & Wilkins'i kristallselgest helist. Ambilight täidab toa põnevusega, kas vaatate telekat või mängite mängu.

#### Loodud põnevust pakkuma.

- Maagiline Ambilight. Ainult Philipsilt.
- Pilgupüüdev. Kvaliteetne disain alusest kaugjuhtimispuhldini.
- Suurepärase mängukogemus. Väike viiteaeg mis tahes konsooli puhul.
- Vahe on tõeline. Philipsi OLED+ TV HDR-iga.
- Kaasahaarav 3D-heli. Bowers & Wilkins kohtub Dolby Atmosega.

#### Vapustav pilt. Bowers & Wilkinsi heli.

- Pilt on tõetruu olenemata sellest, mida te vaatate. P5 AI pildiparandusmootor.
- Ülemine kõrgsageduskõlar. Laitmatule dialoogile.
- 3.1.2 helisüsteem. Ülespoole suunatud kõlarid Dolby Atmosega jaoks.
- Integreeritud bassikõlar ja täissageduselemendid
- Kinolik pilt ja heli. Dolby Vision and Dolby Atmos.

#### Sisu teie käeulatuses.

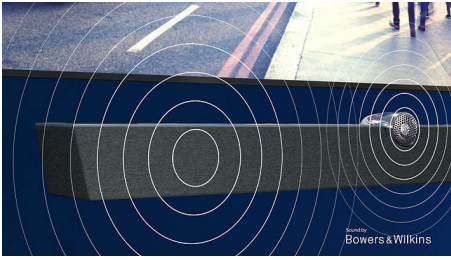
- Hääljuhtimine. Google Assistant. Töötab Alexa-ga.
- Mitmes toas kasutatav heli. DTS Play-Fi

# PHILIPS

4K UHD Android TV – Bowers & Wilkins heli  
Bowers & Wilkins heli Neljakülge Ambilightiga TV, Pildiparandusmootor P5 AI Dual, 121 cm (48") Android TV

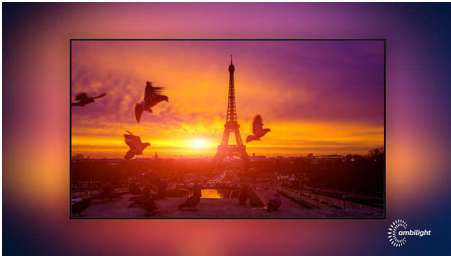
## Esiletõstetud tooted

### Bowers & Wilkins heli



Tagaajamine. Sosin. Muusika. Eksklusiivne Bowers & Wilkins helikorpuse esitab elutruult kõige vaadatava heli. Ikooniline ülakõlar tagab dialoogi puhtuse. Võimsad kõlarid võimaldavad teil süüvitsi heli pakkuvast Dolby Atmosest viimane võtta.

### Neljakülge Ambilight



Philipsi neljakülge Ambilightiga tundub iga moment käegakatsutavam. Teleri ümber olevad nutikad LED-tuled reageerivad ekraanil toimuvale ja tekitavad kaasahaarava kuma. Kui olete seda kord proovinud, ei taha te sellest kunagi loobuda.

### P5 AI pildiparandusmootor



Kaks AI-ga protsessorit esitavad nii äärmiselt tõetruu pildi - võib jääda mulje, et võiksite pilti sisse astuda. Süvaõppimisvõimega algoritm töötleb kujutisi sarnaselt inimajule. Ei ole vahet, mida te vaatate - kõik esitatakse elutruude üksikasjade ja kontrastiga, rikkalikes värvides ja sujuva liikumisega.

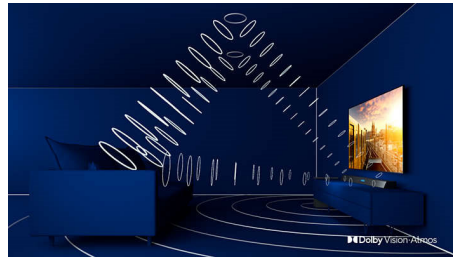
### Philips OLED+ TV HDR-iga

# OLED+

The difference is real.

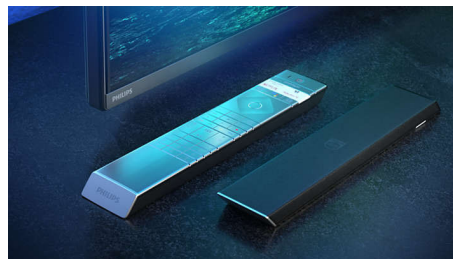
Philips 4K UHD OLED+ TV ühildub kõigi peamiste HDR-vormingutega. Olenemata sellest, kas vaatate viimast kohustuslikus vaatamisjärjekorras olevat seriaali või spordimängu, esitatakse kõik stseenid rikkalike üksikasjadega. Kui vaatate või mängite tugevalt valgustatud ruumis, kohandab teler pilti automaatselt.

### Dolby Vision ja Dolby Atmos.



Dolby kvaliteetse heli- ja videovormingute toetamine tähendab, et vaadatav või mängitav HDR-sisu esitatakse äärmiselt elutruult. Saate nautida pilti, mis peegeldab režissööri nägemust ja kogete ruumikat, väga selget ja sügavat heli. Sobib suurepäraselt iga filmi, saate ja mängu jaoks.

### Esmaklassilised materjalid.



Selle OLED+ TV muudavad eriliseks just kvaliteetsed materjalid. Mikroavadega kõlarivõre on kaetud Kvadrati akustilisel läbipaistva puuvillaseguse kõlarikangaga, mis võimaldab helidel takistusteta ruumi voogata. Taustvalgusega kaugjuhtimispult on

48OLED936/12

viimistletud keskkonnasäästliku Muirhead nahaga.

### Lihtsalt nutikas. Android TV



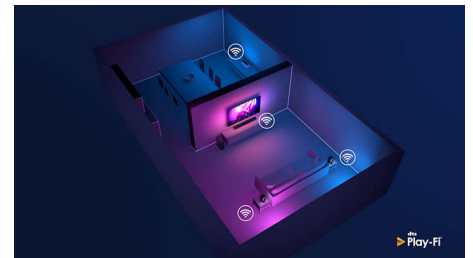
Teie Philipsi Android TV tagab teile soovitud sisu ja just siis, kui te seda vajate. Saate lisada avakuvale oma lemmikrakendusi, mis muudavad armastatud filmide ja sarjade käivitamise eriti lihtsaks. Lisaks võite jätkata sealt, kus te ennist pooleli jäite.

### HDMI 2.1 VRR ja väike viiteaeg



Teie Philips OLED+ TV võimaldab uue põlvkonna mänguvarustite viimast võtta. Kui oma konsooli sisse lülitate, siseneb TV automaatselt spetsiaalsesse mängurežiimi, mis tagab kiirelt reageeriva mängu ja usumatult sujuva graafika. Ambilighti mängurežiim kannab mänguõnnevuse ruumi üle.

### DTS Play-Fi-ga ühilduv



DTS Play-Fi abil saate ühendada oma Philipsi teleri mis tahes toas asuvate ühilduvate kõlaritega. Kas teil on köögis juhtmevabad kõlarid? Kuulake filmi suupistete tegemise ajal või pidage spordikommentaaredega sammu jooki valmistades.



# 4K UHD Android TV – Bowers & Wilkinsi heli

Bowers & Wilkinsi heli Neljakülge Ambilightiga TV, Pildiparandusmootor P5 AI Dual, 121 cm (48") Android TV

## Spetsifikatsioon

### Ambilight

- Ambilighi funktsioonid: Sisseehitatud Ambilight+hue, Ambilight muusikas, Kohandamine seinavärviga, Salongi režiim, AmbiSleep, Päikesetõusu alarm, AmbiWakeUp, Mängurežiim
- Ambilighi versioon: 4-külgne

### Pilt/Ekraan

- Kuvasuhe: 16 : 9
- Ekraani diagonaalsuurus (tollides): 48 tolli
- Ekraani diagonaalsuurus (sentimeetrites): 121 cm
- Ekraan: 4K Ultra HD OLED
- Paneeli eraldusvõime: 3840 × 2160
- Pildimootor: Pildiparandusmootor P5 AI Dual
- Pildiparandus: Ülikõrge lahutusvõime, Laia värvigammaga 99% DCI/P3, Dolby Vision, HDR10+, Perfect Natural Motion, A.I. PQ-režiim, CalMAN-i valmidusega, ISF värvihaldus, Micro Dimming Perfect
- Ekraani diagonaalsuurus (tollides): 48 tolli

### Toetatavad ekraani lahutusvõimed

- Arvutisendid HDMI1/2: HDMI2.1 tugi, kuni 4K 120 Hz\*, HDR-toega, HDR10+/HLG
- Arvutisendid HDMI3/4: HDMI2.0 tugi
- HDMI1/2 videoisendid: HDMI2.1 tugi, kuni 4K 120Hz\*, HDR-toega, HDR10+/HLG
- HDMI3/4 videoisendid: HDMI2.0 tugi

### Tuuner/Vastuvõtt/Ülekanne

- Digi-TV: DVB-T/T2/T2-HD/C/S/S2
- Video taasesitus: PAL, SECAM
- MPEG-tugi: MPEG2, MPEG4
- Telekava\*: 8 päeva elektrooniline telekava
- Signaalitugevuse näidik
- Teletekst: 1000 lehekülge hüperteksti
- HEVC tugi

### Android TV

- OS: Android TV™ 10 (Q)
- Eelnevalt paigaldatud rakendused: Google Play filmid\*, Google Play muusika\*, Google Search, YouTube, BBC iPlayer, Netflix, Amazoni video, Amazon Prime Video, Disney+, Fitness App, Spotify
- Mälu maht (väikmälu): 16 GB\*

### Smart TV funktsioonid

- Kasutaja interaktsioon: SimplyShare
- Interaktiivne TV: HbbTV (Hybrid Broadcast Broadband TV)
- Saated: Pause TV, USB-seadmele salvestamine\*
- Lihtne installeerida: Leiab automaatselt Philipsi seadme, Seadmete ühendamisviisard, Võrgu installimisviisard, Seadistusviisard
- Kergesti kasutatav: Mitmfunktsiooniline nutikas menüüüpp, Ekraanile kuvatav kasutusjuhend
- Uuendatav püsivara: Püsivara automaatselt uuendamise viisard, Püsivara on uuendatav USB kaudu, Püsivara on uuendatav võrgu kaudu
- Ekraaniformaadi reguleerimine: Standardne – täida kogu ekraan, Ekraanile mahutamise, Ettenihutamise, Suumimise, venitamine, Laiakraan

- Kaugjuhtimispult: hääljuhtimisega, valgustatud nuppudega, Muirheadi nahaga
- Häälassistent\*: Sisseehitatud Google Assistant, RC koos mikrofoniaga, Töötab Alexa

### Multimeedia rakendused

- Videoesitusvormingud: Pakendvormingud: AVI, MKV, H264/MPEG-4 AVC, MPEG-1, MPEG-2, MPEG-4, VP9, HEVC (H.265), AV1
- Muusikaesitusvormingud: AAC, MP3, WAV, WMA (v2 kuni v9.2), WMA-PRO (v9 ja v10)
- Toetatud subtiitrite formaadid: .SRT, .SUB, .TXT, .SMI
- Pildiesitusvormingud: JPEG, BMP, GIF, PNG, 360 foto, HEIF

### Töötlus

- Töötlusvõimsus: Neljatuumaline

### Heli

- Audio: Bowers & Wilkinsi heli, 3.1.2 kanal, Väljundvõimsus: 70 vatti (RMS)
- Kõlari konfiguratsioon: 10 W × 2, 5 W × 1, madalsageduskõlar 20 W, kõrgus 12,5 W × 2
- Koodek: AC-4, Dolby Atmos, DTS-HD (M6), Dolby Digital MS12 V2.5
- Heli täiustused: A.I. heli, Selge dialoog, Dolby Atmos, Dolby Bass Enhancement, Dolby Volume Leveler, Öörežiim, A.I. EQ

### Ühenduvus

- HDMI-pesade arv: 4
- HDMI funktsioonid: 4K, Heli tagasisidekanal
- EasyLink HDMI-CEC: Puldi signaali edastus, Süsteemi heli juhtimine, Süsteemi ooterežiimi lülitamine, Eitamine ühe vajutusega
- USB-pesade arv: 3
- Juhtmeta ühendus: Wi-Fi 802.11ac, 2 × 2, kahesüsteemne, Bluetooth 5.0
- Muud liidesed: Common Interface Plus (CI+), Digitaalne helisisend (optiline), Ethernet-LAN RJ-45, Kõrvaklapiväljund, Satelliitühendus, Hoolduspistik
- HDCP 2.3: Jah, on kõigil HDMI pesadel
- HDMI ARC: Jah, kõikidel portidel
- HDMI eARC: Jah, on HDMI2-I
- HDMI VRR: FreeSync Premium, Jah, HDMI1 ja HDMI2 puhul

### EL-i energikaart

- EPREL-i registreerimisnumbrid: 779370
- Ekraani diagonaalsuurus (tollides): 48
- SDR-i energiklass: G
- Ekraani diagonaalsuurus (sentimeetrites): 121
- SDR-i sisselülitatud režiimi voolutarve: 90 kWh/1000 h
- HDR-i energiklass: G
- HDR-i sisselülitatud režiimi voolutarve: 84 kWh/1000 h
- Väljalülitatud seadme võimsustarve: Pole saadaval
- Võrguga ühendatud ooterežiim: < 2,0 W
- Kasutatud ekraanitehnoloogia: OLED

### Võimsus

- Toiteaeg: Vahelduvool 220–240 V, 50–60 Hz
- Ümbritsev temperatuur: 5 °C kuni 35 °C

## 48OLED936/12

- Energitarve ooterežiimis: < 0,3 W
- Energiasäästufunktsioonid: Automaatselt väljalülituse taimer, Valgussensor, Pildi väljalülitamine (raadio kuulamiseks), Ökorežiim

### Tarvikud

- Komplektis olevad tarvikud: Juriidilise teabe ja ohutusnõuete brošüür, Toitejuhe, Kiirjuhend (1), Helilahendusega alus, 2 x AAA-patareid, Kaugjuhtimispult

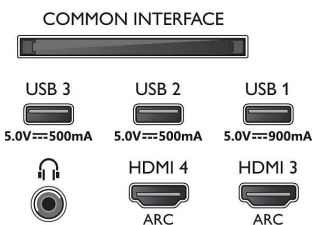
### Disain

- Teleri värvid: Kroomitud servadega raam
- Aluse disain: Anodeeritud hallmüra lahendus



## Connections

### Side



### Bottom



Väljalaske kuupäev  
2023-07-17

Versioon: 7.7.2

EAN: 87 18863 02942 8

© 2023 Firma Koninklijke Philips N.V.  
Kõik õigused kaitstud

Spetsifikatsioone võib muuta ette teatamata  
Kaubamärgid kuuluvad firmale Koninklijke Philips N.V.  
või vastavatele omanikele.

www.philips.com

- \* 4K2K 120 Hz sisendvorming on sisemiselt viidud 4K1K eraldusvõimeni
- \* Elektrooniline saatekava ja selle tegelik vaadatavus (kuni 8 päeva) sõltub riigist ja operaatorist.
- \* Pakutav Androidi rakenduste valik on riigiti erinev. Täpsema teabe saamiseks külastage oma riigi Google Play Store'i tootelehte.
- \* Philipsi rakendus TV Remote ja sellega seotud funktsioonid sõltuvad nii teleri mudelist, operaatorist ja riigist kui ka nutiseadme mudelist ja operatsioonisüsteemist. Lisateabe saamiseks külastage veebilehte: [www.philips.com/TVRemoteapp](http://www.philips.com/TVRemoteapp).
- \* Smart TV rakenduste pakumised olenevad nii teleri mudelist kui ka riigist. Lisateabe saamiseks külastage veebilehte: [www.philips.com/smarttv](http://www.philips.com/smarttv).
- \* USB kaudu salvestamine on võimalik vaid digikanalitel, salvestamine võib olla piiratud saate kopeerimisvõimega (CI+). Võidakse kohaldada riigi ja kanali piiranguid.
- \* Pliid sisaldavad ainult teleri teatud osad või komponendid, mille puhul alternatiivsed tehnoloogiad puuduvad (vastavalt RoHS-direktiivi olemasolevate erandite klauslitele).
- \* Mäluruum (väikmälu): 16 G, tegelik vaba mäluruum võib erineda (sõltub näiteks (eel)installeeritud rakendustest, operatsioonisüsteemist jne)
- \* Amazon, Alexa ja kõik seotud logod on ettevõtte Amazon.com, Inc. või selle sidusettevõtete registreeritud kaubamärgid. Amazon Alexa on saadaval valitud keeltes ja riikides.
- \* Amazon Prime on saadaval valitud keeltes ja riikides.
- \* Vajalik Disney+ tellimus. Tingimused leiate veebisaidilt <https://www.disneyplus.com>. © 2020 Disney ja sellega seotud juriidilised üksused. Disney+ on saadaval valitud keeltes ja riikides.
- \* Teler toetab vabade kanalite DVB-vastuvõttu. Teler ei pruugi toetada teatud DVB-operaatoreid. Värske loendi leiate Philipsi klientoote veebisaidi jaotisest KKK. Mõnede operaatorite puhul on vajalik tingimusjuurdepääs ja teenuse tellimus. Pöörduge lisateabe saamiseks oma operaatori poole.
- \* Google Assistant on saadaval Philipsi Androidi teleritel, mille operatsioonisüsteem on Android O (8) või uuem. Google Assistant on saadaval valitud keeltes ja riikides.
- \* Vajalik Netflix'i tellimus. Tingimused leiate veebisaidilt <https://www.netflix.com>.
- \* Rakuten TV on saadaval valitud keeltes ja riikides.