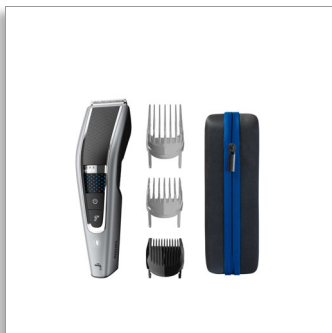




Philips Hairclipper series  
5000  
Mosható hajvágó

Trim-n-Flow PRO technológia  
28 hosszúságbeállítás (0,5–28  
mm)  
90 perc vez. nélk. haszn./1 óras  
töltés  
100%-ban mosható



HC5650/15

## Gyors, egyenletes hajvágás

A levágott haj távozik, így 2-szer gyorsabb\* a vágás

Tökéletes frizura a DualCut és Trim-n-Flow Pro technológiának köszönhetően. Az új fésűkialakításnak köszönhetően semmilyen hosszúságú haj nem akad be a fésűbe, így megszakítás nélkül élvezhető a hajformázás.

### Egyszerű használat

- Akár 90 perc vezeték nélküli használat
- Kényelmes tisztítás
- Ergonomikus kialakítás a kényelmes kezelés érdekében
- Rápatintható fésű borostához
- Strapabíró tárolótáska a hajvágó és a tartozékok tárolásához
- Igazodik a különböző hosszbeállításokhoz

### Teljesítmény

- Maximális precizitás 2-szer annyi pengével
- Tökéletes, mégis gyengéd vágás
- A levágott haj távozik, így 2-szer gyorsabb\* a vágás
- Extra teljesítmény, amikor szüksége van rá

### Tartós használatra tervezve

- Garancia a vásárlás védelméért
- A pengéknek soha nincs szükségük olajozásra

# PHILIPS

## Mosható hajvágó

Trim-n-Flow PRO technológia 28 hosszúságbeállítás (0,5–28 mm), 90 perc vez. nélk. haszn./1 órás töltés, 100%-ban mosható

# Fénypontok

### Trim-n-Flow Pro technológia



A innovatív fésűkialakításnak köszönhetően használat közben a levágott haj elsiklik a pengéktől, ezért még a hosszú haj sem tud beakadni a fésűbe, így megszakítás nélkül alakíthatja ki frizuráját.

### DualCut technológia



A Philips Hairclipper 5000 a maximális precizitás érdekében speciális DualCut technológiával rendelkezik. Dupla pengével rendelkezik, és úgy tervezték, hogy ugyanolyan éles maradjon, mint a legelső napon.

### 28 rögzíthető hosszbeállítás



A 3 mm és 28 mm között 1 mm-es lépésekben állítható 2 fésű és a 2 mm-es borostafésű segítségével a kívánt hosszúságra vághat, vagy a távolítsa el a fésűt a 0,5 mm-es vágáshozhoz.

### Vezetékes és vezeték nélküli használat



A hajvágó vezeték nélküli használata közben nincs összegabalyodás – egy óra töltéssel akár 90 perc nagy teljesítményű vágásra is képes. Vagy a megszakítás nélküli nyíráshoz tartsa a táphálózathoz csatlakoztatva.

### 100%-ban mosható\*\*



A gyors és egyszerű tisztítás érdekében csak öblítse le a hajvágót csapvízzel.

### Turbó üzemmód



A hajvágó vastagabb hajhoz. Csak nyomja meg a turbó üzemmód gombot a még nagyobb teljesítmény érdekében.

HC5650/15

### Kényelmes fogantyú



A Philips hajvágók texturált markolata megkönnyíti a kezelést, így Ön a hajvágás során is kényelmesen irányíthatja a folyamatot.

### Karbantartást nem igényel



Könnyen fenntartható nyírési teljesítmény – a pengéink soha nem igényelnek olajozást.

### 2 év világszerte érvényes garancia



Minden ápolási termékünk tartósságra van tervezve. 2 éves garanciával rendelkeznek, soha nem kell őket olajozni, és világszerte bármilyen feszültséggel kompatibilisek.

## Mosható hajvágó

Trim-n-Flow PRO technológia 28 hosszúságbeállítás (0,5–28 mm), 90 perc vez. nélk. haszn./1 órás töltés, 100%-ban mosható

# Műszaki adatok

### Áramforrás

- Elem típusa: Lítium-ion

### Tartozékok

- Fésű: 1 szakállfésű, 2 hajfésű (rövid és hosszú)
- Karbantartás: Tisztítókefe
- Tárolás: Utazótok

### Szerviz

- 2 év világszerte érvényes garancia

### Vágórendszer

- Vágóegység: Rozsdamentes acélból készült

### vágópengék

- Vágásszélesség: 41 mm
- Hosszbeállítások száma: 28
- A hosszbeállítások széles választéka: 0,5 – 28 mm
- Pontosság (lépcsők mérete): 1 mm

### Egyszerű használat

- Tisztítás: 100%-ban mosható\*\*
- Karbantartást nem igényel: Nincs szükség olajozásra
- Üzemeltetés: Vezetékes és vezeték nélküli használat



Kiadás dátuma  
2023-07-10

Verzió: 9.9.1

EAN: 87 10103 89786 6

© 2023 Koninklijke Philips N.V.  
Minden jog fenntartva.

A műszaki adatok előzetes figyelmeztetés nélkül változhatnak. Minden védjegy a Koninklijke Philips N.V. céget, vagy az illető jogtulajdonost illeti

[www.philips.com](http://www.philips.com)

\* Philips termékelődjéhez képest  
\*\*Csak vízzel tisztítható