

# PHILIPS

15w1: twarz, włosy i ciało

Multigroom Seria 7000

Nasadka do precyzyjnego przycinania

Samoostrzące się ostrza ze stali

Technologia BeardSense

22 ustawienia długości



MG7940/15



## Jedno narzędzie, doskonała precyzja

Do stylizacji zarostu na twarzy, fryzury i włosów na ciele

Wszechstryanny trymer z 15 wysokiej jakości narzędziami do stylizowania zarostu na twarzy, fryzury oraz owłosienia na ciele pozwoli Ci stworzyć swój własny, niepowtarzalny look. Nasadka do precyzyjnego przycinania pozwala na dokładne przycinanie włosów.

### Dokładne i równe przycinanie

- Wysoka trwałość i precyzyjne rezultaty
- Równe przycinanie w jednym ruchu
- Trymer, który dostosowuje się do Twojego zarostu

### Różnorodność stylizacji włosów na twarzy, głowie i ciele

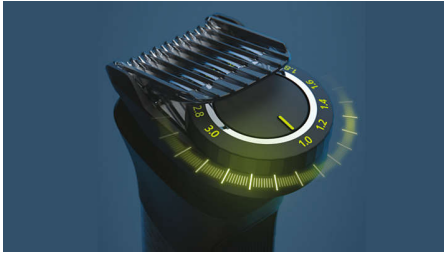
- Pożegnaj się z niechcianymi włosami na ciele
- Zadbaj o szczegóły
- Uniwersalny trymer do twarzy, głowy i ciała
- Równe przycięcie i ostre krawędzie
- 30% szybsze przycinanie włosów\*\*

### Wysoka jakość i łatwość obsługi

- Informuje o konieczności ładowania
- Pewny chwyt i łatwość manewrowania
- Jedno ładowanie zapewnia 4 tygodnie użytkowania\*
- Wodoodporność zapewnia wygodę użytkowania i łatwość czyszczenia

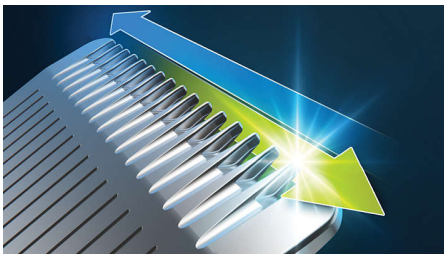
# Zalety

## Nasadka do precyzyjnego przycinania



Opatentowana nasadka grzebieniowa do przycinania pozwala wybierać spośród 11 ustawień długości w zakresie 1–3 mm, umożliwiając przycinanie włosów dokładnie tak, jak chcesz.

## Samostrzące się ostrza ze stali



Ostrza ze stali nierdzewnej nie ulegają stępieniu i nie wymagają oliwienia, zapewniając długotrwałą skuteczność

## Technologia BeardSense



Trymer skanuje gęstość zarostu na twarzy 125x na sekundę, zwiększając moc dokładnie w tych miejscach, gdzie jest to potrzebne, aby poradzić sobie także z gęstym, bujnym lub dłuższym zarostem.

## Trymer 15 w 1



Ten wszechstronny trymer wyposażono w aż 15 różnych narzędzi, co umożliwia wygodne przycinanie i stylizowanie zarostu oraz strzyżenie włosów na głowie i na ciele.

## Precyzyjne stylizowanie brody



Trymer wraz z zestawem wielu nasadek grzebieniowych pozwala wybierać spośród 22 ustawień długości w zakresie 0,5–16 mm (precyzyjna regulacja nawet co 0,2 mm) dla krótszego i dłuższego zarostu. Wąska konstrukcja nasadki trymera do precyzyjnego przycinania ułatwia tworzenie ostrych krawędzi i szczególnie precyzyjne przycinanie. Metalowy trymer pozwala całkowicie pozbyć się zarostu z policzków, brody i szyi, aby uzyskać perfekcyjny styl.

## Wygodne golenie włosów na ciele



Nasadka trymera do golenia ciała pozwala wygodnie usuwać włosy poniżej szyi. Unikatowy system ochrony skóry chroni delikatne obszary, pozwalając Ci golić włosy

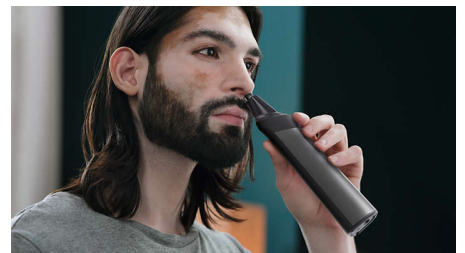
bardzo blisko (0,5 mm) ciała. Włosy na ciele można także przycinać za pomocą nakładanej nasadki.

## Szybkie przycinanie włosów\*\*



Przycinanie włosów szybsze o 30%\*\* dzięki szerokiej nasadce do strzyżenia włosów o szerokości 41 mm, dzięki której z każdym ruchem zetniesz więcej włosów. Szerokie nasadki grzebieniowe 4, 9, 12 i 16 mm pozwolą Ci stworzyć wymarzoną fryzurę.

## Przycinanie brwi i włosów w nosie oraz uszach



Dzięki nasadce trymera do uszu/nosa szybko i bezpiecznie usuniesz kłopotliwe włosy z nosa i uszu, a specjalna nasadka grzebieniowa do brwi ułatwi pielęgnację brwi.

## Do 120 minut pracy na jednym ładowaniu



Potężny akumulator litowo-jonowy zapewnia 120 minut czasu pracy po zaledwie 5 minutach szybkiego ładowania, pozwalając Ci cieszyć się długim działaniem i pełną mocą urządzenia.

# Dane techniczne

## Moc

**Rodzaj baterii/akumulatora:** Litowo-jonowy

**Czas pracy:** Do 120 minut

**Ładowanie:** 60 minut, Szybkie ładowanie w ciągu 5 min

**Sposób ładowania:** USB-A (zasilacz nie wchodzi w skład zestawu)

**Maksymalny pobór mocy:** 5 W

**Napięcie wejściowe:** 5 V

## Konstrukcja

**Rączka:** Ergonomiczny gumowy uchwyt

## Serwis

2 lata gwarancji

## Łatwość użytkowania

**Na mokro i na sucho:** 100-procentowa wodoodporność pod prysznicem

**Nie wymaga konserwacji:** Brak konieczności stosowania oleju do ostrzy

**Wyświetlacz:** Wskaźnik niskiego poziomu naładowania akumulatora, Wskaźnik pełnego naładowania akumulatora, Wskaźnik naładowania akumulatora

**Działanie:** Tylko działanie akumulatorowe

## Różnorodne stylizacje

**Narzędzia do stylizacji:** Trymer ze stali, Trymer do nosa i uszu, Gołarka do ciała z zabezpieczeniem skóry, Precyzyjny trymer ze stali, Poszerzony trymer do włosów, Nasadka do precyzyjnego przycinania, Regulowana nasadka grzebieniowa 3–7 mm, Regulowana nasadka grzebieniowa 9–13 mm, 1 nasadka do

ciała, Grzebień do brwi, 4 szerokie nasadki do włosów

**Aksesoria:** Duże miękkie etui z zamkiem błyskawicznym, Szczoteczka do czyszczenia, USB-A (zasilacz nie wchodzi w skład zestawu)

**Liczba nasadek:** 15

## Precyzyjne przycinanie

**Wydajne cięcie:** Samoostrzące się ostrza ze stali, Technologia BeardSense

**Precyzyjne przycinanie:** Nasadka do precyzyjnego przycinania

**Ustawienia długości:** 22 (0,5–16 mm)

**Poziomy precyzji:** Do 0,2 mm

