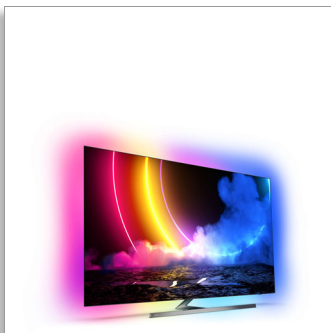


Philips OLED
Android TV OLED UHD
4K

Processore P5 AI Perfect Picture

Audio Dolby Atmos
TV Ambilight su 4 lati
TV Android da 139 cm (55")



55OLED856

Incredibilmente coinvolgente. Davvero splendido.

Android TV OLED UHD 4K

Le immagini straordinariamente realistiche di questo splendido TV OLED si combinano con la coinvolgente tecnologia Ambilight su 4 lati per creare un'esperienza di livello cinematografico. Sia nei film che nei giochi, l'azione si libererà dallo schermo direttamente nel tuo salotto.

Progettato per catturare la tua attenzione.

- Immersione totale. Ambilight su 4 lati.
- Design di qualità superiore. Dal piedistallo al telecomando.
- La realtà nello schermo. TV OLED Philips.

Movimenti fluidi. Colori realistici. Profondità incredibile.

- Immagini HDR vivaci. TV Philips UHD 4K.
- Audio e immagini come al cinema. Dolby Vision e Dolby Atmos
- Ottimo per il gaming. Latenza ultra bassa su qualsiasi console
- Immagini realistiche, con qualsiasi contenuto. Processore P5 con intelligenza artificiale.
- Visione che non affatica la vista

Contenuti a portata di mano.

- Controllo vocale. Assistente Google. Compatibile con Alexa.
- Audio multistanza. DTS Play-Fi
- Semplicemente smart. TV Android.

PHILIPS

Android TV OLED UHD 4K

Processore P5 AI Perfect Picture Audio Dolby Atmos, TV Ambilight su 4 lati, TV Android da 139 cm (55")

55OLED856/12

In evidenza

Ambilight su 4 lati



Con Philips Ambilight su 4 lati, puoi vivere in prima persona ogni attimo. I LED intelligenti sui bordi del TV rispondono all'azione sullo schermo ed emettono una luce coinvolgente e affascinante. Provalo e non potrai più farne a meno.

Processore P5 con intelligenza artificiale.



Il processore Philips P5 con intelligenza artificiale offre immagini così realistiche che ti sembrerà di viverle. Un algoritmo di intelligenza artificiale ad apprendimento profondo elabora le immagini in modo simile al cervello umano. Indipendentemente dal contenuto riprodotto, otterrai dettagli e contrasto realistici, colori brillanti e movimenti fluidi.

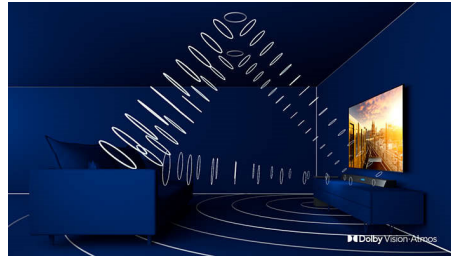
TV OLED Philips



Con i TV OLED Philips avrai un angolo di visione più ampio e un'immagine straordinariamente realistica. I neri sono più

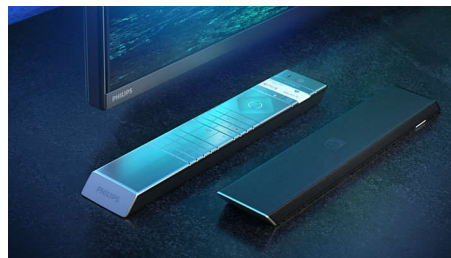
profondi, i colori più veri e i dettagli di ombre e luci vengono riprodotti con precisione. Sono supportati tutti i principali formati HDR. Potrai sentire tutta la potenza di ogni scena.

Dolby Vision + Dolby Atmos



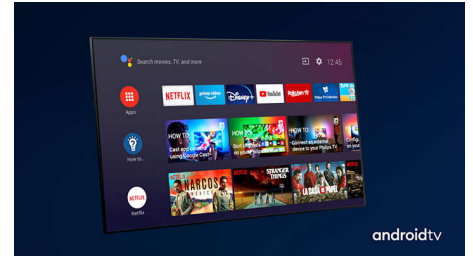
Grazie all'eccellente supporto per audio e formati video Dolby, i contenuti HDR che guardi saranno davvero eccezionali. Potrai ammirare le immagini proprio come aveva immaginato il regista e sperimentare un audio ampio con chiarezza e profondità reali.

Materiali di ottima qualità



La qualità superiore si nota in ogni dettaglio di questo televisore: cornice ultra sottile in metallo, piedistallo a T in metallo cromato scuro e telecomando con parte posteriore in pelle morbida e testurizzata e tasti retroilluminati, splendido da impugnare e da utilizzare.

Semplicemente smart. TV Android



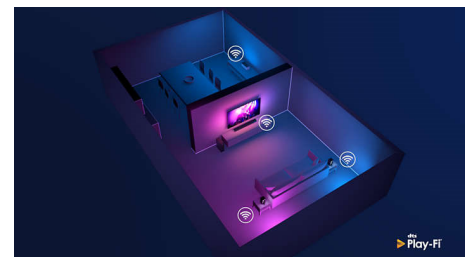
Il tuo TV Philips Android ti offre i contenuti che desideri, quando vuoi. Puoi personalizzare la schermata principale per visualizzare le tue app preferite, semplificando la riproduzione in streaming dei film e dei programmi che ami, oppure riprenderli da dove hai lasciato.

VRR HDMI 2.1 e bassa latenza



Il TV Philips offre la connettività HDMI 2.1 più recente e passa automaticamente a un'impostazione a latenza ultra bassa quando inizi a giocare sulla console. Supporta VRR e Freesync per un'azione di gioco fluida e veloce. La modalità di gioco Ambilight porterà le emozioni del gioco direttamente nella tua stanza.

Compatibile con DTS Play-Fi



La tecnologia DTS Play-Fi sul tuo TV Philips ti consente di collegarti agli altoparlanti compatibili in qualsiasi stanza. Hai altoparlanti wireless in cucina? Ascolta il film mentre prepari uno spuntino oppure continua a seguire la telecronaca della partita mentre prendi da bere per tutti.



Android TV OLED UHD 4K

Processore P5 AI Perfect Picture Audio Dolby Atmos, TV Ambientlight su 4 lati, TV Android da 139 cm (55")

55OLED856/12

Specifiche

Ambilight

- Funzioni Ambilight: Ambilight+Hue integrato, Ambilight Music, Modalità gioco, Adattabile al colore della parete, Modalità Lounge, AmbiWakeUp, AmbiSleep, Altoparlanti wireless Philips per la casa
- Versione Ambilight: 4 lati

Immagine/Display

- Formato: 16:9
- Dim. diagonale schermo (pollici): 55 pollici
- Dim. diagonale schermo (metrico): 139 cm
- Display: OLED Ultra HD 4K
- Risoluzione del display: 3840x2160
- Picture engine: Processore P5 AI Perfect Picture
- Miglioramento dell'immagine: Ultra Resolution, Ampio spettro di colori, 99% DCI/P3, Dolby Vision, HDR10+, Perfect Natural Motion, Modalità A.I. PQ, CALMAN Ready, Gestione del colore ISF, Micro Dimming Perfect
- Dim. diagonale schermo (pollici): 55 pollici

Risoluzione del display supportata

- Ingressi computer su HDMI1/2: HDMI 2.1 supportato., fino a 4K UHD 120 Hz, HDR supportato, HDR10/HLG, HDR10+/Dolby Vision
- Ingressi computer su HDMI3/4: HDMI 2.0 supportato.
- Ingressi video su HDMI1/2: HDMI 2.1 supportato, fino a 4K UHD 120 Hz, HDR supportato, HDR10/HLG, HDR10+/Dolby Vision
- Ingressi video su HDMI3/4: HDMI 2.0 supportato.

Sintonizzatore/Ricezione/Trasmissione

- TV digitale: DVB-T/T2/T2-HD/C/S/S2
- Riproduzione video: PAL, SECAM
- Supporto per MPEG: MPEG2, MPEG4
- Guida ai programmi TV*: EPG 8 giorni
- Indicazione forza segnale
- Televideo: 1000 pagine Hypertext
- Supporto HEVC

Android TV

- OS: Android TV™ 10 (Q)
- Applicazioni preinstallate: Google Play Movies*, Google Play Music*, Google Search, YouTube, Amazon Prime Video, BBC iPlayer, Netflix, Amazon Prime Video, Disney+, Fitness App, Spotify
- Capacità memoria (Flash): da 16 GB*

Funzioni Smart TV

- Interazione utente: SimplyShare
- TV interattiva: HbbTV
- Program: Pausa TV, Registrazione via USB*
- Facilità di installazione: Autorilevamento dei dispositivi Philips, Installazione guidata della rete, Assistente per le impostazioni, Connessione guidata al dispositivo
- Facilità d'uso: Pulsante Smart Menu one-stop, Manuale utente su schermo
- Firmware aggiornabile: Aggiornamento automatico del firmware, Firmware aggiornabile tramite USB, Aggiornamento firmware online

- Regolazioni formato schermo: Basic - Copertura dello schermo, Adatta a schermo, Advance - Shift, Zoom, Stretch, Schermo largo
- Telecomando: con sistema vocale, con pulsanti che si illuminano, con pelle Muirhead
- Assistente vocale*: Google Assistant integrato, Telecomando con microfono., Compatibile con Alexa

Applicazioni multimediali

- Formati di riproduzione dei video: Contenitori: AVI, MKV, H264/MPEG-4 AVC, MPEG-1, MPEG-2, MPEG-4, VP9, HEVC (H.265), AV1
- Formati di riproduzione della musica: AAC, MP3, WAV, WMA (v2 fino a v9.2), WMA-PRO (v9 e v10)
- Supporto formati sottotitoli: .SRT, .SUB, .TXT, .SMI
- Formati di riproduzione delle immagini: JPEG, BMP, GIF, PNG, Foto 360, HEIF

Elaborazione

- Potenza di elaborazione: Quad Core

Audio

- Audio: Potenza in uscita: 50 Watt (RMS), Canale 2.1
- Configurazione degli altoparlanti: 2 altoparlanti con frequenze medio-alte da 10 W, subwoofer da 30 W
- Codec: AC-4, Dolby Atmos, DTS-HD (M6), Dolby Digital MS12 V2.5
- Funzioni audio avanzate: A.I. Sound, Dialoghi chiari, Dolby Atmos, Ottimizzazione dei bassi Dolby, Regolazione del volume Dolby, Modalità notte, A.I. EQ, DTS Play-Fi, Mimi Sound Personalization

Connettività

- Numero di collegamenti HDMI: 4
- Funzioni HDMI: 4K, Audio Return Channel
- EasyLink (HDMI-CEC): Pass-through telecomando, Controllo audio del sistema, Standby del sistema, Riproduzione One Touch
- Numero di USB: 3
- Connessione wireless: Wi-Fi 802.11ac, 2x2, Dual band, Bluetooth 5.0
- Altri collegamenti: Interfaccia standard Plus (CI+), Uscita audio digitale (ottica), Ethernet-LAN RJ-45, Uscita cuffia, Collegamento satellitare, Connettore di servizio
- HDCP 2.3: Sì su tutti gli HDMI
- HDMI ARC: Sì per tutte le porte
- HDMI eARC: Sì su HDMI12
- HDMI VRR: Sì, su tutte le porte HDMI, FreeSync Premium

Scheda energetica UE

- Numeri di registrazione EPREL: 667397
- Dim. diagonale schermo (pollici): 55
- Dim. diagonale schermo (metrico): 139
- Classe energetica per SDR: G
- Consumo energetico in modalità accesso per SDR: 110 kWh/1000h
- Classe energetica per HDR: G
- Consumo energetico in modalità accesso per HDR: 94 kWh/1000h

- Consumo energetico in modalità off: nd
- Modalità standby in rete: < 2,0 W
- Tecnologia dei pannelli: OLED

Assorbimento

- Tensione di rete: CA 220 - 240 V 50/60 Hz
- Temperatura ambiente: Da 5 a 35 °C
- Consumo energetico in standby: < 0,3 W
- Funzionalità di risparmio energetico: Timer per spegnimento automatico, Modalità Eco

Accessori

- Batterie incluse: 2 batterie AAA
- Accessori inclusi: Brochure legale e per la sicurezza, Cavo alimentazione, Guida rapida (x1), Telecomando, Piedistallo da tavolo

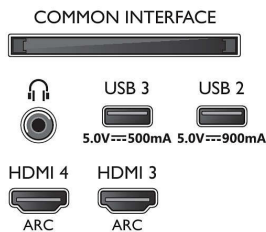
Design

- Colori del TV: Telaio grigio canna di fucile
- Design del supporto: Piedistallo a barra in metallo cromato scuro

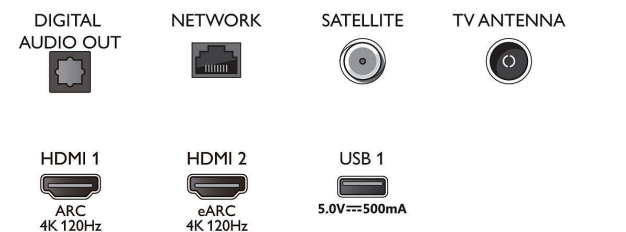


Connections

Side



Bottom



Data di rilascio
2023-07-23

Versione: 11.4.1

EAN: 87 18863 02901 5

© 2023 Koninklijke Philips N.V.
Tutti i diritti riservati.

Le specifiche sono soggette a modifica senza preavviso I marchi sono di proprietà di Koninklijke Philips N.V. o dei rispettivi detentori.

www.philips.com

- * I pannelli dei TV OLED Philips sono certificati da UL come privi di sarfallio e abbagliamento.
- * Dimensioni della memoria (Flash): 16 GB; lo spazio effettivo disponibile sul disco può variare (ad esempio, in base ad app preinstallate, sistema operativo installato, ecc.)
- * La funzione EPG e la possibilità di visione effettiva (fino a 8 giorni) dipende dal paese e dall'operatore.
- * L'offerta di applicazioni Android può variare a seconda del Paese. Per ulteriori dettagli, visita il Google Play Store locale.
- * Il TV supporta la ricezione DVB per la trasmissione in chiaro. È possibile che alcuni operatori DVB non siano supportati. Un elenco aggiornato è disponibile nella sezione FAQ del sito Web di assistenza Philips. Per alcuni operatori è richiesto l'accesso condizionale e un abbonamento. Contattare il proprio operatore per ulteriori informazioni.
- * L'applicazione Philips MyRemote e le sue funzionalità variano a seconda del modello del TV, dell'operatore, del paese, del modello di dispositivo smart e del sistema operativo. Per ulteriori informazioni, visita il sito www.philips.com/TVRemoteapp.
- * Registrazione USB solo per canali digitali. Le registrazioni possono essere limitate dal sistema di protezione da copia delle trasmissioni (CI+). Possono applicarsi restrizioni in base al paese e ai canali.
- * Questo televisore contiene piombo solo in alcune parti o componenti dove non esistono alternative tecnologiche in linea con le clausole di eccezione esistenti secondo la direttiva RoHS.
- * Amazon, Alexa e tutti i loghi correlati sono marchi di Amazon.com, Inc. o delle sue affiliate. Amazon Alexa è disponibile in lingue e paesi selezionati.
- * Amazon Prime è disponibile in lingue e paesi selezionati.
- * È richiesto l'abbonamento a Disney+. Soggetto ai termini riportati all'indirizzo <https://www.disneyplus.com> (c) 2020 Disney e tutte le sue affiliate. Disney+ è disponibile in lingue e paesi selezionati.
- * Assistente Google è disponibile sui TV Philips Android con sistema operativo Android O (8) o versioni successive, in lingue e paesi selezionati.
- * È necessario un abbonamento a Netflix. Per le condizioni, visitare il sito <https://www.netflix.com>
- * Rakuten TV è disponibile in lingue e paesi selezionati.