



Philips Evnia Curved
Gaming Monitor
QD OLED 游戏显示器

Evnia 8000

34 英寸 (86.36 厘米)
3440 x 1440 (WQHD)



34M2C8600

创新式游戏体验

准备好感受 Evnia QD OLED 游戏显示器令人震撼的精准色彩再现。创新型 Ambiglow 重新定义常规游戏环境。使用我们的曲面显示器，您不会错过游戏中的任何细节。

专为游戏需求而设计的功能

- Ambiglow 利用光环提升您的娱乐体验
- LowBlue 模式和无闪烁，可有效呵护您的双眼
- 在两台设备上访问和显示多个源
- 搭载 DTS Sound™，拥有增强音频效果

专为快速操作而打造

- AMD FreeSync™ Premium Pro；流畅，低延迟 HDR 游戏
- 专为游戏玩家而优化的 SmartImage 游戏模式
- VESA ClearMR 9000：最高质量的图像等级

沉浸式视觉效果

- 广色域色彩多样，提供逼真的图像
- 曲面显示屏设计，带给您身临其境的体验
- 超宽四倍高清 3440 x 1440 像素的清晰图像
- DisplayHDR™ True Black 400 提供令人难以置信的阴影细节
- 真正 10 位显示屏可在视觉上再现更平滑的渐变

EVNIA

PHILIPS

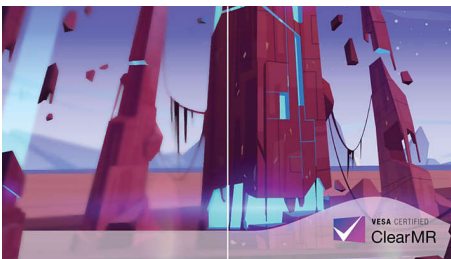
产品亮点

QD OLED 技术



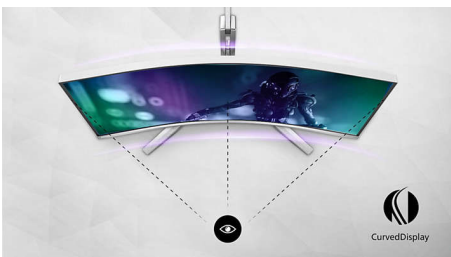
QD-OLED 融合 OLED 面板和量子点技术。通过集两种技术之所长, QD-OLED 可确保高对比度、深黑色和无限视角, 具有更高的峰值亮度和更鲜艳的颜色。

VESA ClearMR 9000



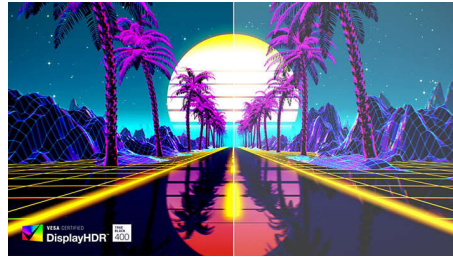
以前, 测试图像模糊的方法是使用 MRPT 进行衡量。VESA Certified ClearMR 是 MRPT 的替代方案, 并且通过数字高速摄像头对模糊进行测试。对于送检并通过 VESA Certified ClearMR 认证的显示器, 您完全可以放心, 我们已经对显示器的模糊质量进行了准确评估。每个认证都是通过 CMR 范围定义的, 最高级别是 VESA ClearMR 9000。该显示器符合 ClearMR 9000 等级标准, 具备高级别的影像品质, 整体模糊度较低。

曲面显示屏设计



桌面显示器提供个性化用户体验, 十分适合曲线设计。曲线设计可提供愉悦、微妙的、令人陶醉的效果, 让您聚焦于桌面的中心。

DisplayHDR™ True Black 400



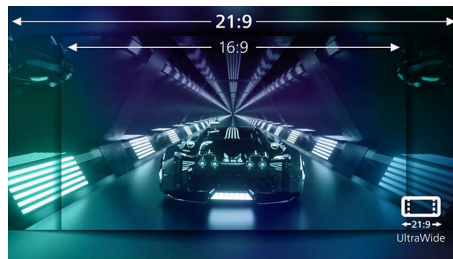
这款飞利浦显示器已通过 VESA DisplayHDR™ True Black 400 认证。与具有相同峰值亮度的传统显示器相比, 提供惊人准确的阴影细节和更深的黑色, 带来非凡的视觉体验。这款飞利浦显示器配备了多种 HDR 模式, 每种模式都针对您的使用场景进行了优化: HDR 游戏、HDR 电影、HDR 照片和 VESA DisplayHDR 认证级别。

真正 10 位色深



借助这款飞利浦真正 10 位彩色显示屏, 您可以看到色彩准确度极高且满足专业标准的色彩关键专业工作。与传统的 8 位彩色显示屏相比, 这款飞利浦显示器可在色调之间产生更自然的过渡, 从而实现更平滑的渐变。

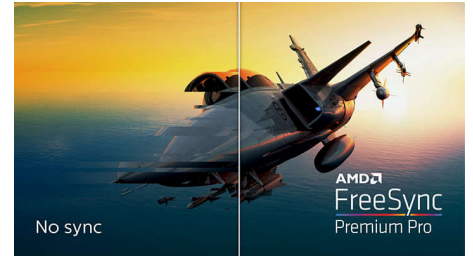
超宽晶晰图像



这些飞利浦显示屏可提供晶晰加宽的四倍高清 3440 x 1440 像素图像。采用具有高密度像素数的高性能面板、178/178 宽视角, 这些新款显示屏让您的图像和图形栩栩如生。加宽 21:9 格式可提供更多空间进行并列比较, 容纳更多可查看的电子表格列,

从而实现更高的生产效率。无论您需要 CAD-CAM 解决方案详情的高要求专业人员, 还是处理大型电子表格的金融高手, 飞利浦显示屏都能为您呈现晶晰图像。

AMD FreeSync™ Premium Pro



游戏不应当是在断断续续地进行和损坏的帧之间作选择。AMD FreeSync™ Premium Pro 可为您提供真正的 HDR 游戏体验: 以出众性能提供流畅的游戏体验, 同时提供出色的高动态范围视觉效果并保持低延迟。

DTS Sound™



DTS 音效是一种音频处理解决方案, 旨在优化 PC 上音乐、电影、流式传输和游戏的播放效果, 且不受外观影响。DTS 音效拥有饱满的低音, 同时配备对话增强和音量增强效果, 不受任何修剪或失真的影响。

多视窗和内置 KVM



采用内置 KVM, 可通过单一键盘和鼠标在两台设备之间进行控制和切换。多视窗, 让您可以在同一屏幕上同时调查两种来源。凭借这些功能, 您可以减少线缆的杂乱无章并节省宝贵的时间。适合采用两台 PC 的流转化器、内容创作者或为 LAN 事件准备设备。

规格

连接

- 信号输入: HDMI 2.0 x 2; DisplayPort 1.4 x 1; USB-C x 1 (DP Alt 模式、视频、数据和电源传输)
- 同步输入: 单独同步
- 音频 (输入/输出): 音频输出
- HDCP: HDCP 1.4 (HDMI / DisplayPort / USB-C); HDCP 2.2 (HDMI / DisplayPort / USB-C); HDCP 2.3 (HDMI / DisplayPort / USB-C)
- USB 集线器: USB 3.2 Gen 1/5 Gbps; USB-B 上行 x 1; USB-A 下行 x 4 (带 1 个快速充电 B.C 1.2)

图片 / 显示

- 面板尺寸: 34 英寸 / 86.36 厘米
- 宽高比: 21:9
- 显示器面板类型: QD OLED
- 像素间距: 0.2315 x 0.2315 毫米
- 亮度: SDR: 250 (APL 100%) 尼特; HDR: 450 (APL 10%) 尼特; HDR E/P: 1000 (APL 3%) 尼特
- 显示屏色彩: 颜色支持 10.7 亿色 (10 位)
- 对比度 (标准): 1,000,000:1
- SmartContrast: Mega Infinity DCR
- 响应时间 (标准): 0.3 毫秒 (灰阶到灰阶) *
- 视角: 178° (水平) / 178° (垂直), @ C/R > 10000
- 画面效果增强: SmartImage 游戏
- 最高分辨率: HDMI: 3440 x 1440 @ 100 赫兹; DP/USB-C: 3440 x 1440 @ 175 赫兹
- 有效显示区: 800.1 (水平) x 337.1 (垂直) - 1800R 曲率 *
- 扫描频率: HDMI: 30 - 160 千赫兹 (水平) / 48 - 100 赫兹 (垂直); DP/USB-C: 30 - 255 千赫兹 (水平) / 48 - 175 赫兹 (垂直)
- sRGB
- Delta E: < 2 (sRGB)
- 无闪烁
- 像素密度: 109.68 PPI
- LowBlue 模式
- 显示屏涂层: 防反光, 2H
- 低输入迟滞
- EasyRead
- 自适应同步
- HDR: DisplayHDR True Black 400 认证
- Ambiglow: 四侧
- 像素格式: RGB Q-Stripe*

供电

- 最大输送动力: USB-C 高达 90 W (5V/3A、7V/3A、9V/3A、10V/3A、12V/3A、15V/3A、20V/4.5A)
- 版本: USB PD 版本 3.0

便利性

- 内置扬声器: 5 瓦 x 2, DTS
- 即插即用兼容性: DDC/CI, Mac OS X, sRGB, Windows 11 / 10 / 8.1 / 8 / 7
- 方便用户: 打开 / 关闭电源, 菜单 / 确定, 输入 / 向上, 游戏设置 / 向下, SmartImage 游戏 / 返回

- OSD 语言: 巴西葡萄牙语, 捷克语, 荷兰语, 简体中文, 芬兰语, 法语, 德语, 希腊语, 匈牙利语, 意大利语, 日语, 韩语, 波兰语, 葡萄牙语, 俄语, 西班牙语, 简体中文, 瑞典语, 土耳其语, 繁体中文, 乌克兰语
- 其它便利性: Kensington 锁, VESA 安装架 (100 x 100 毫米), VESA 托架
- 多视窗: PIP/PBP 模式, 2x 设备
- KVM
- 低蓝光: 低蓝光合规性 *

底座

- 高度调节: 150 毫米
- 旋转: +/- 20 度
- 倾斜: -5/20 度

功率

- 电源: 内部, 100-240 伏交流, 50-60 赫兹
- 关闭模式: 0.3 瓦 (标准)
- 开启模式: 113.6 W (标准)
- 待机模式: 0.5 瓦 (标准)
- 电源 LED 指示灯: 工作 - 白色, 待机模式 - 白色 (闪烁)

尺寸

- 包装 (宽 x 高 x 厚) (毫米): 930 x 525 x 282 毫米
- 不带支座的产品 (毫米): 813 x 367 x 135 毫米
- 带支座的产品 (最大高度): 813 x 553 x 295 毫米

重量

- 带包装的产品 (千克): 12.49 千克
- 带支座的产品 (千克): 8.70 千克
- 不带支座的产品 (千克): 6.80 千克

使用条件

- 海拔: 工作: +12,000 英尺 (3,658 米), 非工作: +40,000 英尺 (12,192 米)
- 温度范围 (工作): 0° C 至 40° C
- MTBF: 30,000 小时
- 相对湿度: 20%-80 %
- 温度范围 (存储): -20° C 至 60° C

可持续发展

- 环境和能源: RoHS
- 可回收包装材料: 100 %
- 具体物质: 不含汞, 不含 PVC/BFR 的外壳

合规性和标准

- 审批机构: CB, CE 标记, FCC B 级, ICES-003, CU-EAC, EAEU RoHS, TUV/ISO9241-307, TUV-BAUART, CCC, CECP, CEL, cETLus

机壳

- 颜色: 白色
- 表面: 纹理

设计

- 设计于荷兰阿姆斯特丹

发行日期 2024-04-22

© 2024 Koninklijke Philips N.V.
保留所有权利。

版本: 5.2.1

规格如有更改, 恕不另行通知。所有商标是 Koninklijke Philips N.V. 或它们各自所有者的财产。

EAN: 69 51613 92303 0

www.philips.com

* 显示屏的圆弧半径以毫米为单位
* 活动像素: 3440 (水平) x 1440 (垂直)。总像素数: 3456 (水平) x 1456 (垂直); 每侧增加 8 像素, 为像素轨道保留空间。
* 响应时间值相当于 SmartResponse。测量模式是 1 条水平线。
* 为了获得出色的输出性能, 请始终确保您的显卡能够达到此飞利浦显示器的最大分辨率和刷新率。
* 您的笔记本电脑 / 设备必须支持 USB-C 标准动力传输规格才能使用 USB-C 供电和充电功能。请查看您的笔记本电脑用户手册或咨询制造商以了解更多信息。
* 要通过 USB-C 传输视频, 笔记本电脑 / 设备必须支持 USB-C DP Alt 模式
* 在 415 - 455 nm 范围内的显示发射光与 400 - 500 nm 的显示发射光的比值应小于 50%。
* 显示器可能看上去不同于特征图像。