

# PHILIPS

## 7000. sērija

### Hair Dryer

ThermoShield Advanced

Ūdens jons, minerālu jons, 8x jonu

60%\*\*\*\*\* matu mirdzuma uzlabojums

4 minūšu ātrā žāvēšana



BHD720/10



Par 20% ātrāks\*. Vieglāks\*\*. Bez karstuma bojājumiem\*\*\*\*\*.

ar ThermoShield uzlaboto tehnoloģiju

Izbaudiet ātrus profesionālus rezultātus ar Philips 7000. sērijas matu žāvētāju. ThermoShield Advanced tehnoloģija aktīvi lasa un kontrolē žāvētāja gaisa temperatūru, lai pasargātu jūsu matus no karstuma radītiem bojājumiem\*\*\*\*\*.

#### Vienkārša lietošana

- Apjoma difuzors ar magnētisko uzgali
- Magnētisks ieviešanas uzgalis pievienojams bez piepūles

#### Vienkārša lietošana

- Pielāgojams siltums un ventilatora ātrums jebkuriem matiem un stilam
- Tagad par 20% vieglāks ērtākai ieviešanai\*\*

#### Matu kopšana

- Ūdens joni piedod matiem mitrumu
- Minerālu joni aizsargā no UV stariem\*\*\*\*\*
- Jonu kopšanas sistēma ar 8x vairāk jonu\*\*\*\*\*
- Viedais karstās un aukstās darbības režīms līdz pat 60% mirdzošākiem matiem\*

#### Ātras žāvēšanas pieredze

- Jaudīga gaisa plūsma par 30% ātrākai žāvēšanai\*\*\*\*

#### Noturība

# Izceltie produkti

## ThermoShield Advanced\*\*\*\*\*



Divu sensoru sistēma nepārtraukti nolasa temperatūru telpā un aktīvi pielāgo žāvēšanas temperatūru 24 000 reizes katrā lietošanas reizē, lai aizsargātu matus no pārkaršanas. Izbaudiet par 25% vienmērīgāku žāvēšanas temperatūru jebkurā vidē\*\*\*\*\*.

## Spēcīga gaisa plūsma\*\*\*\*



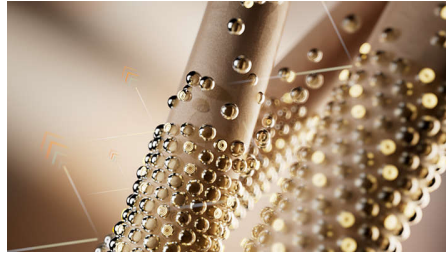
Mūsu novatoriskas ventilatora lāpstiņas un īpaši izstrādātā sildītāja burvība izžāvē matus tikai 4 minūtēs\*\*\*\*.

## Ūdens jons



Piedot mitrumu, lai mati būtu mīksti un izskatītos veselīgi. Ūdens jonu tehnoloģija rada vairāk nekā 1000 reizes lielāku ūdens saturu nekā bez jonizatora

## Minerālu joni\*\*\*\*\*



Saglabāiet matus gludus un daudzpusīgus. Minerālu jonu tehnoloģija aizsargā matus no virsmas bojājumiem, ko var izraisīt UV stari\*\*\*\*\*.

## Jonu kopšanas sistēma\*\*\*\*\*



Joni pastiprina matu spīdumu, lai ievēdotu gludus, spīdīgus matus. Mūsu jaudīgā jonu sistēma rada līdz 80 miljoniem jonu katrā žāvēšanas reizē\*\*\*\*\*.

## Tagad par 20% vieglāks\*\*



Tagad ergonomiskā dizaina matu fēns ir par 20% vieglāks, jo eleganta matu ieviešana var būt arī ērta.

## Viedais karstās un aukstās darbības režīms\*



Viedā funkcija nodrošina karstā un aukstā gaisa līdzsvaru, kas palīdz uzlabot matu mirdzumu\*. Tehnoloģija nosaka apkārtējās vides temperatūru, lai nodrošinātu ideālu žāvēšanas komfortu visa gada garumā.

## 8 siltuma un ātruma iestatījumi



Kontrolējiet savu stilu ar 4 siltuma iestatījumiem un 2 ventilatora ātrumiem intuitīvajā LED panelī. Izmantojiet vēsā gaisa plūsmas pogu, lai iegūtu intensīvu vēsā gaisa daudzumu un izveidotu savu stilu, kas ir obligāta profesionāla funkcija profesionālam matu sakārtojumam.

## Par 22% mazāk enerģijas\*\*\*\*\*



Matu fēns patērē par 22% mazāk enerģijas, nodrošinot profesionālas žāvēšanas un ieviešanas rezultātus\*\*\*\*\*.

# Specifikācijas

## Uzgaļi

Uzgaļis: 11 m  
Magnētiskais difuzors

## Tehniskā specifikācija

Jauda: 1800 W  
Spriegums: 220–240 V  
Motors: DC  
Vada garums: 1,8 m

## Funkcijas

Uzglabāšanas āķis  
Karstuma/ātruma iestatījumi: 8

## Serviss

2 gadu garantija visā pasaulē

## Saudzējošās tehnoloģijas

Jonu tehnoloģija: Astonreiz vairāk jonu, Ūdens jons, Minerālu jons



\* salīdzinot ar Philips S5000 2300 W fēnu  
\*\* Salīdzinot ar Philips MoistureProtect HP8280  
\*\*\* pamatojoties uz vidēji 4 minūšu žāvēšanas laiku  
\*\*\*\* nemot vērā vidēja garuma (40 cm) baltās rases matus laboratorijas vidē, ar lielāko ātrumu un siltuma iestatījumiem. Faktiskais rezultāts var atšķirties.  
\*\*\*\*\* minerālu jonu kopšana pēc 6 mēnešu UV staru iedarbības  
\*\*\*\*\* salīdzinot ar HP8232/20 ar augstāko iestatījumu  
\*\*\*\*\* Philips MoistureProtect HP8280 ar augstāko iestatījumu  
\*\*\*\*\* Thermoshield Advance iestatījums  
\*\*\*\*\* lietojot karstu aukstuma režīmu salīdzinājumā ar dabiski žāvētiem matiem. Testēts 3. puses testēšanas institūtā, kas atrodas ASV.