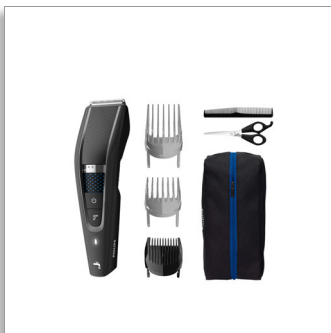


Philips Hairclipper series
5000
Mosható hajvágó

Trim-n-Flow PRO technológia
28 hosszúságbeállítás (0,5–28
mm)
90 perc vez. nélk. haszn./1 óras
töltés
100%-ban mosható



HC5632/15

Gyors, egyenletes hajvágás

A levágott haj távozik, így 2-szer gyorsabb* a vágás

Tökéletes frizura a DualCut és Trim-n-Flow Pro technológiának köszönhetően. Az új fésűkialakításnak köszönhetően semmilyen hosszúságú haj nem akad be a fésűbe, így megszakítás nélkül élvezhető a hajformázás.

Egyszerű használat

- Akár 90 perc vezeték nélküli használat
- Kényelmes tisztítás
- Ergonomikus kialakítás a kényelmes kezelés érdekében
- Rápattintható fésű borostához
- A fodráskészlet ollót és formázófésűt tartalmaz
- Igazodik a különböző hosszbeállításokhoz

Teljesítmény

- Maximális precizitás 2-szer annyi pengével
- Tökéletes, mégis gyengéd vágás
- A levágott haj távozik, így 2-szer gyorsabb* a vágás
- Extra teljesítmény, amikor szüksége van rá

Tartós használatra tervezve

- Garancia a vásárlás védelméért
- A pengéknek soha nincs szükségük olajozásra

PHILIPS

Mosható hajvágó

Trim-n-Flow PRO technológia 28 hosszúságbeállítás (0,5–28 mm), 90 perc vez. nélk. haszn./1 órás töltés, 100%-ban mosható

Fénypontok

Trim-n-Flow Pro technológia



A innovatív fésűkialakításnak köszönhetően használat közben a levágott haj elsiklik a pengéktől, ezért még a hosszú haj sem tud beakadni a fésűbe, így megszakítás nélkül alakíthatja ki frizuráját.

DualCut technológia



A Philips Hairclipper 5000 a maximális precizitás érdekében speciális DualCut technológiával rendelkezik. Dupla pengével rendelkezik, és úgy tervezték, hogy ugyanolyan éles maradjon, mint a legelső napon.

28 rögzíthető hosszbeállítás



A 3 mm és 28 mm között 1 mm-es lépésekben állítható 2 fésű és a 2 mm-es borostafésű segítségével a kívánt hosszúságra vághat, vagy a távolítsa el a fésűt a 0,5 mm-es vágáshozhoz.

Vezetékes és vezeték nélküli használat



A hajvágó vezeték nélküli használata közben nincs összegabalyodás – egy óra töltéssel akár 90 perc nagy teljesítményű vágásra is képes. Vagy a megszakítás nélküli nyíráshoz tartsa a táphálózathoz csatlakoztatva.

100%-ban mosható**



A gyors és egyszerű tisztítás érdekében csak öblítse le a hajvágót csapvízzel.

Turbó üzemmód



A hajvágó vastagabb hajhoz. Csak nyomja meg a turbó üzemmód gombot a még nagyobb teljesítmény érdekében.

HC5632/15

Kényelmes fogantyú



A Philips hajvágók texturált markolata megkönnyíti a kezelést, így Ön a hajvágás során is kényelmesen irányíthatja a folyamatot.

Karbantartást nem igényel



Könnyen fenntartható nyírási teljesítmény – a pengéink soha nem igényelnek olajozást.

2 év világszerte érvényes garancia



Minden ápolási termékünk tartósságra van tervezve. 2 éves garanciával rendelkeznek, soha nem kell őket olajozni, és világszerte bármilyen feszültséggel kompatibilisek.

Mosható hajvágó

Trim-n-Flow PRO technológia 28 hosszúságbeállítás (0,5–28 mm), 90 perc vez. nélk. haszn./1 óras töltés, 100%-ban mosható

Műszaki adatok

Áramforrás

- Elem típusa: Lítium-ion

Tartozékok

- Fésű: 1 szakállfésű, 2 hajfésű (rövid és hosszú)
- Karbantartás: Tisztítókefe
- Használat: Fodrászkészlet
- Tárolás: Puha védőtok

Tápellátás

- Kikapcsolt mód (tartozék nélkül):
W < 0,1
- Alacsony energiafogyasztási mód:
W < 0,3

Szerviz

- 2 év világszerte érvényes garancia

Vágórendszer

- Vágóegység: Rozsdamentes acélból készült vágópengék
- Vágásszélesség: 41 mm
- Hosszbeállítások száma: 28
- A hosszbeállítások széles választéka: 0,5 – 28 mm
- Pontosság (lépcsők mérete): 1 mm

Egyszerű használat

- Tisztítás: 100%-ban mosható**
- Karbantartást nem igényel: Nincs szükség olajozásra
- Üzemeltetés: Vezetékes és vezeték nélküli használat



Kiadás dátuma
2024-07-03

Verzió: 11.11.1

EAN: 87 10103 91483 9

© 2024 Koninklijke Philips N.V.
Minden jog fenntartva.

A műszaki adatok előzetes figyelmeztetés nélkül változhatnak. Minden védjegy a Koninklijke Philips N.V. céget, vagy az illető jogtulajdonost illeti

www.philips.com

* Versus its Philips predecessor
**Csak vízzel tisztítható