



Philips Evnia Gaming
Monitor
Οθόνη gaming OLED

Evnia 8000

42 (41,54" / 105,5 εκ. διαγ.)
3840 x 2160 (4K UHD)



42M2N8900

Το παιχνίδι της καινοτομίας

Η οθόνη gaming OLED Evnia σίγουρα θα σας εντυπωσιάσει με την αναπαραγωγή χρωμάτων υψηλής ακρίβειας. Το πρωτοποριακό Ambiglow επαναπροσδιορίζει το περιβάλλον του gaming, αναβαθμίζοντας όχι μόνο τον εξοπλισμό που έχετε για τα παιχνίδια σας αλλά και τη συνολική εμπειρία του gaming.

Λειτουργίες ειδικά σχεδιασμένες για gamers

- Η τεχνολογία Ambiglow εντείνει την ψυχαγωγία με ένα φωτοστέφανο
- Λειτουργία LowBlue και εικόνα χωρίς τρεμόπαιγμα, για ξεκούραστη παρακολούθηση
- Συνδεθείτε και εμφανίστε πολλές πηγές σε δύο συσκευές
- Συνδέστε το notebook με ένα καλώδιο USB-C
- Βελτιωμένος ήχος με Sound™

Ειδικά σχεδιασμένη για γρήγορη δράση

- AMD FreeSync™ Premium: χωρίς διακοπές και τρεμόπαιγμα, για ομαλό παιχνίδι
- Η χαμηλή καθυστέρηση εισόδου μειώνει τον χρόνο καθυστέρησης μεταξύ των συσκευών και της οθόνης
- Λειτουργία παιχνιδιών SmartImage βελτιστοποιημένη για παίκτες
- VESA ClearMR 8000: Για αξιόπιστες εικόνες υψηλής ποιότητας

Καθλωτικές εικόνες

- Οθόνη OLED για ρεαλιστικά γραφικά με βαθύτερες μαύρες λεπτομέρειες
- Μεγαλύτερο φάσμα χρωμάτων Ultra Wide-Color για πιο ζωντανές εικόνες
- Ανάλυση UltraClear 4K UHD (3840x2160), για απόλυτη ακρίβεια

EVNIA

PHILIPS

Οθόνη gaming OLED
Εννια 8000 42 (41,54" / 105,5 εκ. διαγ.), 3840 x 2160 (4K UHD)

42M2N8900/00

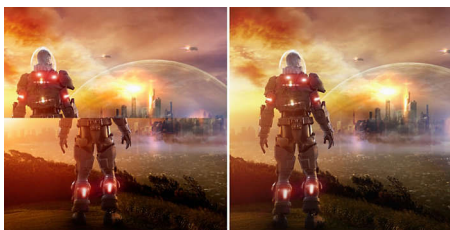
Χαρακτηριστικά

Οθόνη OLED της Philips



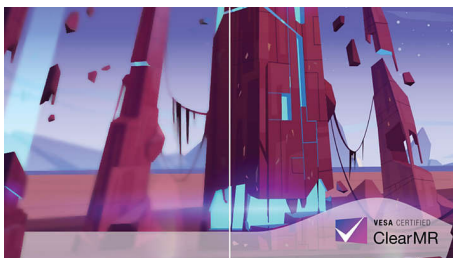
Αυτή η οθόνη OLED της Philips προσφέρει ευρύτερη γωνία προβολής και μοναδικά ρεαλιστικά γραφικά, με βαθύτερα μαύρα για μια εκπληκτική οπτική εμπειρία. Οι λεπτομέρειες στις σκιές και τα φωτεινά σημεία αναπαράγονται με ακρίβεια.

AMD FreeSync™ Premium



Η αστάθεια παιχνιδιού και τα κατεστραμμένα καρέ δεν αρμόζουν στο gaming. Η τεχνολογία AMD FreeSync™ Premium προσφέρει στους σοβαρούς παίκτες μια ομαλή εμπειρία παιχνιδιού χωρίς διακοπές και τρεμόπαιγμα, σε κορυφαία απόδοση. Δεν υπάρχουν συμβιβασμοί, το παιχνίδι έχει σίγουρα υψηλό ρυθμό ανανέωσης, χαμηλή αντιστάθμιση ρυθμού καρέ και χαμηλό χρόνο αναμονής.

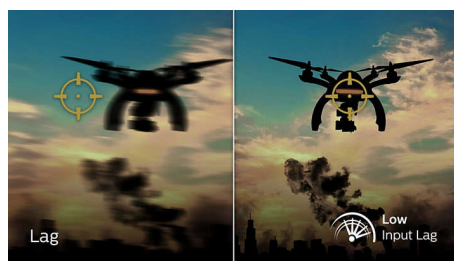
VESA ClearMR 8000



Στο παρελθόν, οι μέθοδοι για τον έλεγχο του θολώματος στην οθόνη μετριούνταν μέσω MRPT. Η τεχνολογία ClearMR με πιστοποίηση VESA είναι μια εναλλακτική

λύση αντί του MRPT, στην οποία το θόλωμα εξετάζεται με μια ψηφιακή κάμερα υψηλής ταχύτητας. Για οθόνες που αποστέλλονται και πιστοποιούνται μέσω ClearMR με πιστοποίηση VESA, μπορείτε να είστε σίγουροι ότι θα έχετε μια ακριβή αξιολόγηση της ποιότητας θολώματος της οθόνης. Κάθε πιστοποίηση ορίζεται μέσω ενός εύρους CMR, με υψηλότερο επίπεδο το VESA ClearMR 8000. Η συγκεκριμένη οθόνη διαθέτει πιστοποίηση ClearMR 8000, μία από τις υψηλότερες της αγοράς στην ποιότητα εικόνας, κάτι που σημαίνει λιγότερο συνολικό θόλωμα.

Χαμηλή καθυστέρηση εισόδου



Η καθυστέρηση εισόδου είναι το χρονικό διάστημα που μεσολαβεί μεταξύ της εκτέλεσης μιας ενέργειας με τις συνδεδεμένες συσκευές και την προβολή του αποτελέσματος στην οθόνη. Η χαμηλή καθυστέρηση εισόδου μειώνει τον χρόνο καθυστέρησης μεταξύ της εισαγωγής μιας εντολής από τις συσκευές προς την οθόνη και βελτιώνει σε σημαντικό βαθμό την αίσθηση ενώ παίζετε παιχνίδια με ευαισθησία στις απότομες κινήσεις, ιδιαίτερα σημαντικό χαρακτηριστικό για όσους παίζουν γρήγορα και ανταγωνιστικά παιχνίδια.

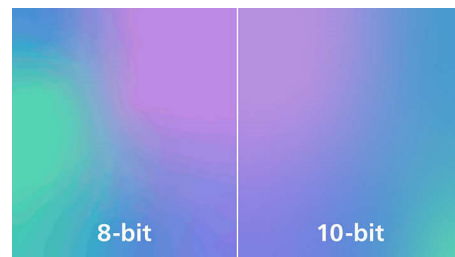
Ανάλυση UltraClear 4K UHD



Αυτές οι οθόνες της Philips διαθέτουν πάνελ υψηλής απόδοσης για να σας προσφέρουν

εικόνας ανάλυσης UltraClear 4K UHD (3840 x 2160). Είτε χρειάζεστε λεπτομερείς εικόνες για επαγγελματικές λύσεις CAD, είτε χρησιμοποιείτε εφαρμογές γραφικών 3D είτε εργάζεστε με τεράστια υπολογιστικά φύλλα, οι οθόνες της Philips θα ζωντανέψουν τις εικόνες και τα γραφήματά σας.

Βάθος χρώματος True 10-bit



Με αυτήν την έγχρωμη οθόνη True 10-bit της Philips, μπορείτε να βλέπετε επαγγελματικά αποτελέσματα με εξαιρετική ακρίβεια χρωμάτων, που πληρούν τα επαγγελματικά πρότυπα. Σε σύγκριση με τις συμβατικές έγχρωμες οθόνες 8 bit, αυτή η οθόνη της Philips εξασφαλίζει πιο φυσική μετάβαση μεταξύ των αποχρώσεων για πιο ομαλές διαβαθμίσεις.

Λειτουργία LowBlue και εικόνα χωρίς τρεμόπαιγμα



Η λειτουργία LowBlue και η τεχνολογία εικόνας χωρίς τρεμόπαιγμα έχουν αναπτυχθεί για να μειώνουν την καταπόνηση των ματιών και την κόπωση που προκαλείται συχνά από πολλές ώρες μπροστά στην οθόνη.



Προδιαγραφές

Συνδεσιμότητα

- Είσοδος σήματος: HDMI 2.1 x 2, DisplayPort 1.4 x 1, USB-C x 1 (εναλλακτική λειτουργία DP, παροχή ρεύματος)
- Είσοδος συγχρονισμού: Ξεχωριστός συγχρονισμός
- Ήχος (είσοδος/έξοδος): Έξοδος ήχου
- HDCP: HDCP 1.4 (HDMI/DisplayPort/USB-C), HDCP 2.2 (HDMI/DisplayPort/USB-C), HDCP 2.3 (HDMI/DisplayPort/USB-C)
- Διανομέας USB: USB έκδοση 3.2 Gen1 / 5Gbps, USB-B ανάντη x 1, USB-A κατόντη x 4 (με 2 για γρήγορη φόρτιση B.C 1.2)

Εικόνα/Οθόνη

- Μέγεθος Πίνακα: 41,54 ίντσες / 105,5 εκ.
- Αναλογία Εικόνας: 16:9
- Τύπος Οθόνης Μόνιτορ: OLED
- Βήμα εικονοστοιχείων: 0,2395 x 0,2395 χιλ.
- Φωτεινότητα: Μέγιστο: 450 nit, κανονικό: 135 nit
- Χρώματα οθόνης: Υποστήριξη χρωμάτων: 1,07 δισεκατομμύρια χρώματα (10 bit)
- Χρωματικό φάσμα (τυπικό): NTSC 110,3%*, sRGB 131,3%*, Adobe RGB 93,6%*
- Χρωματικό φάσμα (ελάχ.): DCI-P3: 98,5%*
- Λόγος αντίθεσης (τυπικός): 1.500.000:1
- SmartContrast: Mega Infinity DCR
- Χρόνος απόκρισης (τυπικός): 0,1 ms (γκρι σε γκρι)*
- Γωνία προβολής: 178° (H) / 178° (V), @ C/R > 10000
- Βελτίωση εικόνας: Λειτουργία SmartImage Game
- Μέγιστη ανάλυση: 3840 x 2160 @ 138 Hz* (υπερχρονισμός)
- Πραγματική περιοχή προβολής: 919,68 (O) x 517,32 (K)
- Συχνότητα σάρωσης: 30 - 255 kHz (H) / 48 - 138 Hz (V)
- sRGB
- Delta E: < 2 (sRGB)
- Χωρίς τρεμόπαιγμα

- Πυκνότητα pixel: 106,06 PPI
- Λειτουργία LowBlue
- Περίβλημα οθόνης: Αντιθαμβωτική, χαμηλή αντανάκλαση 2%, Θάμπωμα 25%
- Χαμηλή καθυστέρηση εισόδου
- EasyRead
- Τεχνολογία AMD FreeSync™: Premium
- HDR: Υποστήριξη HDR 10
- Ambiglow: 3 πλεωρών
- Μορφή pixel: Διάταξη ταινιών RWBG

Παροχή ρεύματος

- Μέγ. παροχή ρεύματος: USB-C: έως 90 W (5 V/3 A, 7 V/3 A, 9 V/3 A, 10 V/3 A, 12 V/3 A, 15 V/3 A, 20 V/4,5A)
- Έκδοση: USB PD έκδοση 3.0

Πρακτικότητα

- Ενσωματωμένα ηχεία: 10 W x 2, DTS
- Συμβατότητα με λειτουργία Τοποθέτησης-και-Άμεσης-Λειτουργίας (Plug & Play): DDC/CI, Mac OS X, sRGB, Windows 11 / 10 / 8.1 / 8
- Ευκολία χρήσης: Ενεργοποίηση/ Απενεργοποίηση, Μενού/OK, Είσοδος/επάνω, Ρυθμίσεις παιχνιδιού/Κάτω, Παιχνίδι SmartImage/Πίσω
- Γλώσσες εμφάνισης στην οθόνη: Πορτογαλικά Βραζιλίας, Τσεχικά, Ολλανδικά, Αγγλικά, Φινλανδικά, Γαλλικά, Γερμανικά, Ελληνικά, Ουγγρικά, Ιταλικά, Ιαπωνικά, Κορεατικά, Πολωνικά, Πορτογαλικά, Ρωσικά, Ισπανικά, Απλοποιημένα κινέζικα, Σουηδικά, Τουρκικά, Παραδοσιακά Κινεζικά, Ουκρανικά
- Άλλη ευκολία: Κλειδαριά Kensington, Στήριγμα VESA (100x100 χιλ.)
- MultiView: Λειτουργία PIP/PBP, 2x συσκευές
- KVM

Βάση

- Ρύθμιση ύψους: 120 μμ

- Περιστρεφόμενο: +/- 20 μοίρες
- Κλίση: -5/15 μοίρες

Ρεύμα

- Τροφοδοσία ρεύματος: Εσωτερική, 100-240VAC, 50-60Hz
- Λειτουργία απενεργοποίησης: 0,3 W (τυπ.)
- Λειτουργία ενεργοποίησης: 69,6 W (τυπ.)
- Λειτουργία αναμονής: 0,5 W (τυπ.)
- Ένδειξη LED λειτουργίας: Λειτουργία - Λευκή, Λειτουργία αναμονής- Λευκή (αναβοσβήνει)
- Σήμα ενεργειακής κλάσης: G

Διαστάσεις

- Συσκευασία σε χιλ. (ΠxΥxΒ): 1070 x 635 x 188 μμ
- Προϊόν χωρίς βάση (χιλ.): 932 x 535 x 79 μμ
- Προϊόν με βάση (μέγιστο ύψος): 932 x 689 x 359 μμ

Βάρος

- Προϊόν με συσκευασία (κιλά): 21,01 κ.
- Προϊόν με βάση (κιλά): 17,30 κ.
- Προϊόν χωρίς βάση (κιλά): 13,84 κ.

Συνθήκες λειτουργίας

- Υψόμετρο: Λειτουργία: +3.658 μέτρα (12.000 πόδια), εκτός λειτουργίας: +12.192 μέτρα (40.000 πόδια)
- Έυρος θερμοκρασίας (λειτουργία): 0°C έως 40 °C
- MTBF: 30.000 ώρα(ες)
- Σχετική υγρασία: 20%-80 %
- Έυρος θερμοκρασίας (αποθήκευση): -20°C έως 60 °C

Βιωσιμότητα

- Περιβάλλοντος και ενέργειας: RoHS
- Ανακυκλώσιμο υλικό συσκευασίας: 100 %
- Συγκεκριμένες ουσίες: Χωρίς υδράργυρο, Περίβλημα χωρίς PVC / BFR

Προδιαγραφές

Συμμόρφωση και πρότυπα

- Εγκρίσεις Εποπτικών Αρχών: CB, Σήμανση CE, FCC Κλάση B, ICES-003, CU-EAC, Οδηγία RoHS για την Ευρασιατική Οικονομική Ένωση, TUV/ISO 9241-307, TUV-BAUART, cETLus

Περίβλημα

- Χρώμα: Λευκό
- Φινίρισμα: Ανάγλυφο

Περιεχόμενα συσκευασίας

- Καλώδια: Καλώδιο HDMI, καλώδιο DisplayPort, καλώδιο USB ανάντη, καλώδιο USB-C σε USB-C, καλώδιο τροφοδοσίας
- Οθόνη με βάση
- Τεκμηρίωση για το χρήστη
- Αξεσουάρ: Τηλεχειριστήριο, βραχίονας VESA

Ημερομηνία έκδοσης
2024-05-06

Έκδοση: 5.3.2

EAN: 87 12581 79870 3

© 2024 Koninklijke Philips N.V.
Με την επιφύλαξη παντός δικαιώματος.

Οι προδιαγραφές ενδέχεται να αλλάξουν χωρίς προειδοποίηση. Τα εμπορικά σήματα ανήκουν στην Koninklijke Philips N.V. ή στους αντίστοιχους ιδιοκτήτες.

www.philips.com

* Για βέλτιστη απόδοση εξόδου, να βεβαιώνετε πάντα ότι η κάρτα γραφικών σας μπορεί να επιτύχει τη μέγιστη ανάλυση και το μέγιστο ρυθμό ανανέωσης αυτής της οθόνης Philips.

* Χρόνος απόκρισης ίσος με SmartResponse

* DCI-P3 Κάλυψη βάσει CIE1976

* Περιοχή NTSC βάσει CIE1976

* Περιοχή sRGB βάσει CIE1931

* Adobe RGB Κάλυψη βάσει CIE1976

* Για τη λειτουργία τροφοδοσίας και φόρτισης USB-C, το notebook/η συσκευή πρέπει να υποστηρίζει τις προδιαγραφές του Power Delivery του προτύπου USB-C. Ελέγξτε το εγχειρίδιο χρήσης ή απευθυνθείτε στον κατασκευαστή του δικού σας notebook για περισσότερες λεπτομέρειες.

* Για μετάδοση βίντεο μέσω USB-C, το notebook/η συσκευή σας πρέπει να υποστηρίζει τη λειτουργία USB-C DP Alt

* 2020 Advanced Micro Devices, Inc. Με την επιφύλαξη παντός δικαιώματος. Τα AMD και το λογότυπο βέλους AMD, το AMD FreeSync™ και συνδυασμοί αυτών αποτελούν εμπορικά σήματα της Advanced Micro Devices, Inc. Άλλα ονόματα προϊόντων που χρησιμοποιούνται στην παρούσα δημοσίευση προορίζονται μόνο για σκοπούς αναγνώρισης και ενδέχεται να είναι εμπορικά σήματα των αντίστοιχων εταιρειών τους.

* Η οθόνη μπορεί να διαφέρει από τις επιλεγμένες εικόνες.