



Philips Gaming Monitor  
Дисплей 4K HDR с  
подсветкой Ambiglow

### Momentum

32 (диагональ 80 см/31,5")  
3840 x 2160 (4K UHD)



326M6VJRMБ

## Насладитесь моментом

Дисплей 4K UHD Momentum с Ambiglow обеспечивает новый уровень погружения. Быстрые движения выглядят идеальными благодаря технологии Adaptive-Sync и малой задержке ввода. DisplayHDR 600 обеспечивает потрясающую четкость и яркость изображения, которая позволит вам ощутить себя в эпицентре событий.

### Функции, разработанные для самых требовательных игроков

- Технология для устранения мерцания уменьшает нагрузку на глаза
- Режим LowBlue для продуктивности и защиты глаз
- Регулировка высоты для улучшенной эргономичности и удобства

### Создано для передачи быстрых движений

- Технология Adaptive-Sync для плавной смены кадров в динамичных сценах
- Низкая задержка ввода сокращает время задержки сигнала между устройствами и монитором

### Обостряет ощущения

- Световой ореол Ambiglow делает впечатления ярче
- Более качественный звук благодаря DTS Sound™

### Еще больше впечатлений от просмотра

- Технология UltraClear и разрешение 4K UHD (3840 x 2160) для максимальной четкости
- Расширенная цветовая палитра для яркости изображения
- DisplayHDR 600 для идеального визуального восприятия

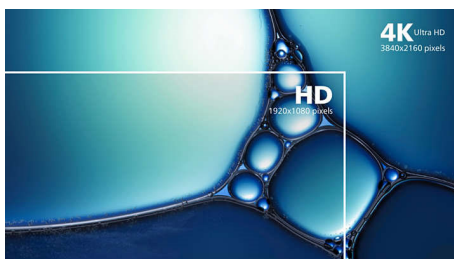
# PHILIPS

Дисплей 4K HDR с подсветкой Ambiglow  
Momentum 32 (диагональ 80 см/31,5"), 3840 x 2160 (4K UHD)

326M6VJRM/00

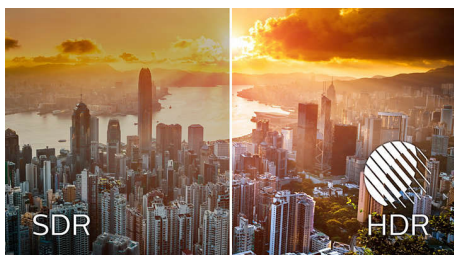
## Особенности

### Технология UltraClear и разрешение 4K UHD



Эти дисплеи Philips оснащены качественными панелями и обеспечивают невероятно четкое изображение в формате 4K UHD (3840 x 2160). Дисплеи Philips с кристально чистым изображением подойдут и требовательным к деталям профессионалам, работающим с программами CAD, и специалистам по 3D-графике, и финансистам, имеющим дело с огромными таблицами.

### DisplayHDR 600



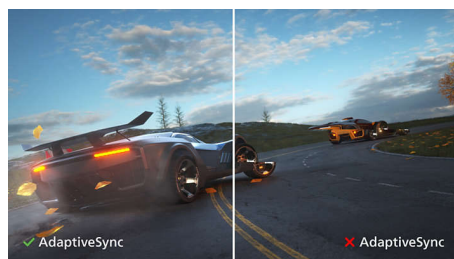
Этот монитор, получивший сертификат DisplayHDR 600 от VESA, задает качественно новый уровень изображения. В отличие от других мониторов HDR монитор стандарта DisplayHDR 600 гарантирует потрясающую яркость, контрастность и превосходную цветопередачу. Благодаря технологии затемнения и высокой яркости до 600 нит изображение буквально оживает: невероятно глубокие оттенки черного придают изображению глубину и реалистичность. А с расширенным диапазоном новых насыщенных цветов происходящее на экране безраздельно завладеет вашим вниманием и эмоциями.

### Технология расширенной цветовой палитры



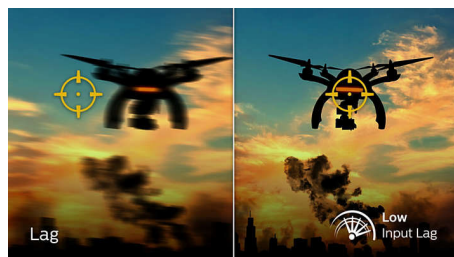
Технология расширенной цветовой палитры обеспечивает более широкий диапазон цветов для великолепного качества изображения. Технология расширяет цветовую гамму и создает более естественный зеленый, яркий красный и насыщенный синий цвет. Пусть ваши медиаданные, изображения и даже рабочие файлы насытятся яркими красками.

### Технология Adaptive-Sync



Вам больше не нужно выбирать между разрывами изображения и задержкой кадров во время игрового процесса. Технология адаптивной синхронизации Adaptive-Sync обеспечивает плавный вывод изображения без помех практически при любой частоте кадров и малое время отклика.

### Низкая задержка ввода



Задержка ввода — это время, которое проходит между выполнением действия на

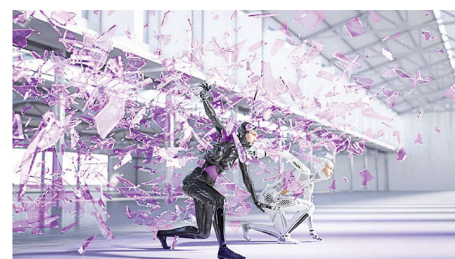
подключенных устройствах и выводением результата на экран. Низкая задержка ввода сокращает временной интервал между вводом команды на ваших устройствах и принятием сигнала монитором, значительно облегчая прохождение видеоигр с высокими требованиями к отзывчивости и времени реагирования, что особенно важно для тех, кто играет в динамичные и быстрые видеоигры.

### Технология Ambiglow



Инновационная технология Ambiglow визуально расширяет экран, проецируя на стену за экраном световой ореол. Быстрый процессор анализирует изображение на экране и непрерывно изменяет цвет и яркость излучаемого света в соответствии с изображением. Удобное меню позволяет настроить подсветку на свой вкус. Philips Ambiglow создает незабываемый эффект погружения в действие, особенно при просмотре фильмов, спортивных передач и при прохождении видеоигр.

### DTS Sound™



DTS Sound — это система обработки звука, которая оптимизирует качество аудиовоспроизведения при прослушивании музыки, просмотре фильмов, потоковой передаче файлов и во время игр на ПК (независимо от форм-фактора). DTS Sound создает эффект насыщенного, невероятно объемного звука, воспроизводит глубокие басы, усиливает диалоги и обеспечивает более высокий уровень громкости без ограничения сигнала и искажений.

**4K**  
Ultra HD

VESA CERTIFIED  
DisplayHDR 600

Ultra Wide Color

Adaptive-Sync

Low Input Lag

DTS  
Sound

LowBlue Mode

Flicker-free

Height  
Adjustment

# Характеристики

## Подключения

- Вход сигнала: HDMI 2.0 x 3, DisplayPort 1.4 — 1 шт.
- USB: USB 3.0 — 4 шт. (2 шт. для быстрой зарядки)\*
- Синхронизация входного сигнала: Раздельная синхронизация
- Аудиовход/аудиовыход: Аудиовход ПК, Выход для наушников

## Изображение/дисплей

- Размер панели: 80 см/31,5 дюйма
- Формат изображения: 16:9
- Тип ЖК-панели: MVA
- Тип подсветки: Система W-LED
- Шаг пиксела: 0,181 x 0,181 мм
- Оптимальное разрешение: 3840 x 2160 при 60 Гц
- Яркость: 400 кд/м<sup>2</sup> (типич.), 600 кд/м<sup>2</sup> (пик.) нит
- Цвета дисплея: 1,07 млрд. цветов
- Цветовая гамма (стандартная): NTSC 114 %\*, sRGB 135 %\*
- Цветовая гамма (мин.): Цветовой охват BT. 709: 100 %\*; цветовой охват DCI-P3: 98,61 %\*
- Коэфф. контрастности (типич.): 3 000:1
- SmartContrast: 80 000 000:1
- Время отклика (типич.): 4 мс (серый к серому)\*
- Угол просмотра: 178° (Г) / 178° (В), @ C/R &gt; 10
- Улучшение изображения: Игровой режим SmartImage
- Рабочая область просмотра: 698,4 (Г) x 392,85 (В)
- Частота сканирования: 30–160 кГц (Г) / 40–60 Гц (В)
- sRGB
- Без мерцания
- Плотность пикселей: 140 PPI
- Режим LowBlue
- Покрытие экрана дисплея: Антиблик, жесткость 3H, матовость 25 %
- Низкая задержка ввода
- Адаптивная синхронизация
- HDR: Сертификат DisplayHDR 600
- Ambiglow

## Удобство

- Встроенные AC: 5 Вт x 2 (с DTS Sound)
- Совместимость с системой Plug & Play: DDC CI, Mac OS X, sRGB, Windows 10/8.1/8/7
- Удобство пользователя: Меню, Вход, Игровой режим SmartImage, Громкость, Мощность
- Языки экранных меню: Португальский (Бразилия), Чешский, Голландский, Английский, Финский, Французский, Немецкий, Греческий, Венгерский, Итальянский, Японский, Польский, Португальский, Русский, Упрощенный китайский, Испанский, Шведский, Традиционный китайский, Турецкий, Украинский
- Другие удобства: Замок Kensington, Крепление VESA (100x100 мм)
- ПО для управления: ПО SmartControl
- MultiView: Режим PIP/PBP\*, Устройства 2x

## Штатив

- Регулировка высоты: 110 миллиметра
- Наклон: -5/20 градусов

## Мощность

- Источник питания: Внешнее, 100—240 В перем. тока, 50—60 Гц
- В выключенном состоянии: &lt; 0,3 Вт (типич.)
- В активном режиме: 40,57 Вт (типич.) (метод проверки EnergyStar)
- В режиме ожидания: &lt; 0,5 Вт (типич.)
- LED-индикатор питания: Режим работы — белый, Режим ожидания — белый (мигающий)
- Маркировка класса энергоэффективности: G

## Размеры

- Изделие с подставкой (мм): 728 x 604 x 206 миллиметра
- Размеры упаковки в мм (ШxВxГ): 822 x 580 x 394 миллиметра
- Изделие без подставки (мм): 728 x 432 x 58 миллиметра

## Вес

- Изделие с упаковкой (кг): 11,02 кг
- Изделие с подставкой (кг): 7,21 кг
- Изделие без подставки (кг): 5,45 кг

## Условия эксплуатации

- Высота над уровнем моря: Рабочий режим: +3658 м, бездействие: +12 192 м
- Диапазон температур (эксплуатация): от 0 до 40 °C
- Среднее время между отказами: 50 000 ч (без подсветки) часов
- Относительная влажность: 20 - 80 %
- Диапазон температур (хранение): от -20 до 60 °C

## Социальная ответственность

- Окружающая среда и электроэнергия: RoHS, EnergyStar 7.0, Сертификация TCO
- Упаковка пригодна для вторичной переработки: 100 %
- Специфические вещества: Не содержит ртуть, Не содержит ПВХ/бромсодержащий антипирен

## Соответствие стандартам

- Подтверждение соответствия нормативам: Маркировка CE, CU-EAC, TUV/ISO9241-307, TUV-BAUART, sETLus, FCC класс B

## Корпус

- Цвет: Черный
- Обработка: Глянцевое покрытие

## Комплект поставки

- Кабели: Кабель HDMI, кабель DP, кабель питания
- Монитор с подставкой
- Пользовательская документация



Дата выпуска 2024-03-21

Версия: 5.0.1

EAN: 87 12581 75754 0

© 2024 Koninklijke Philips N.V.  
Все права защищены.

Характеристики могут меняться без предварительного уведомления. Торговые марки являются собственностью Koninklijke Philips N.V. или соответствующих владельцев.

[www.philips.com](http://www.philips.com)

\* Время отклика соответствует значению SmartResponse

\* Цветовой охват BT. 709 / DCI-P3 на основе CIE1976

\* Палитра NTSC в цветовом пространстве CIE 1976

\* Палитра sRGB в цветовом пространстве CIE1931

\* Быстрая зарядка по стандарту USB BC 1.2

\* Внешний вид монитора может отличаться от представленных изображений.